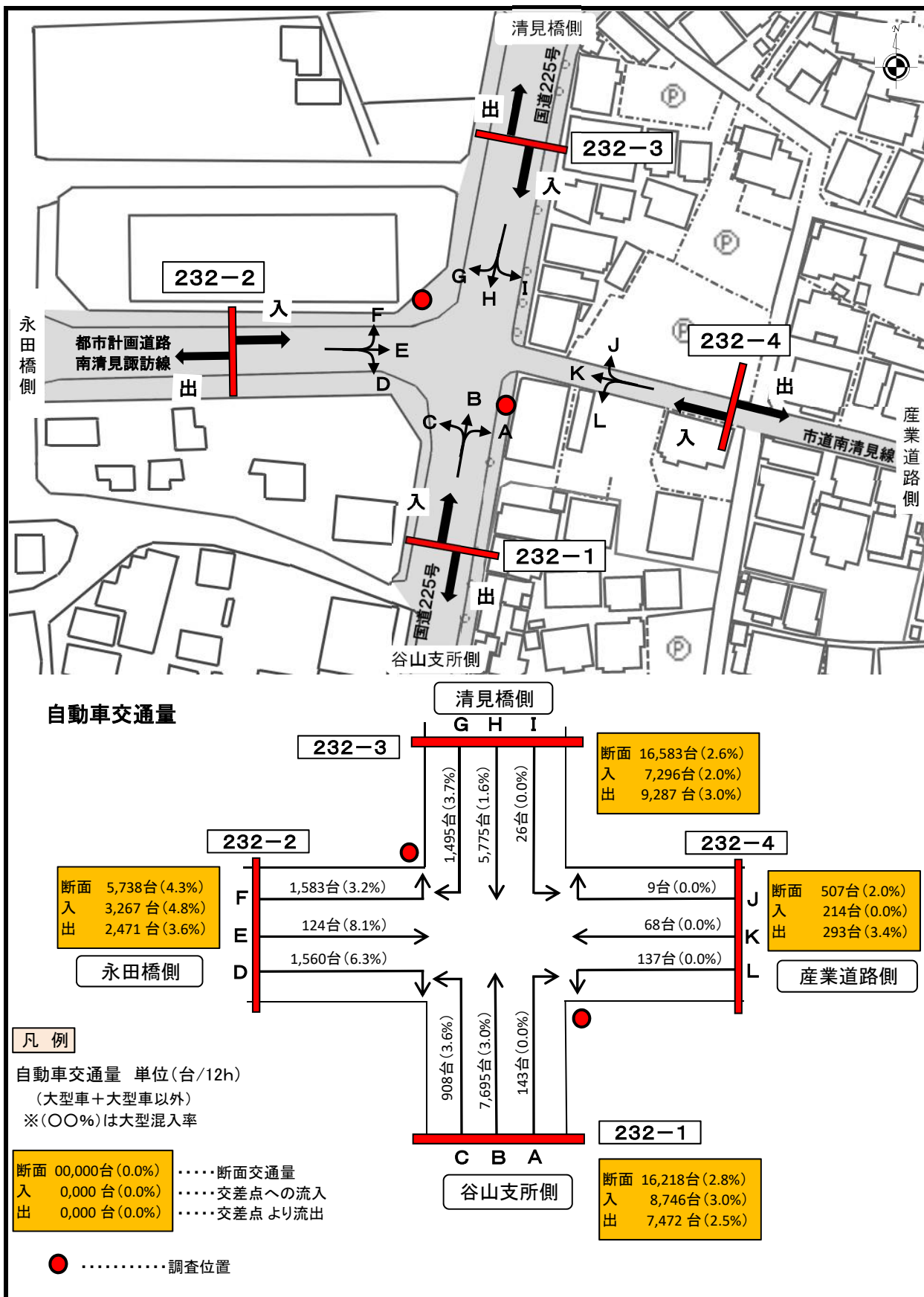


交通量調査箇所位置図

調査年月日: 令和3年11月9日(火曜日) 天気: 曇り/一時雨

南清見交差点

232



交通量調査箇所別断面集計表

232 南清見交差点

調査年月日: 令和3年11月9日(火曜日) 天気: 曇り/一時雨

232-1	谷山支所側								
	入			出			計		
	A+B+C			D+H+L					
時間帯	大型車	大型車以外	計	大型車	大型車以外	計	大型車	大型車以外	計
7~8	17	707	724	8	549	557	25	1,256	1,281
8~9	19	738	757	10	602	612	29	1,340	1,369
9~10	32	667	699	19	655	674	51	1,322	1,373
10~11	24	578	602	50	620	670	74	1,198	1,272
11~12	18	913	931	18	637	655	36	1,550	1,586
12~13	16	489	505	6	592	598	22	1,081	1,103
13~14	31	568	599	10	574	584	41	1,142	1,183
14~15	14	696	710	14	644	658	28	1,340	1,368
15~16	40	533	573	9	622	631	49	1,155	1,204
16~17	14	880	894	25	628	653	39	1,508	1,547
17~18	26	928	954	10	628	638	36	1,556	1,592
18~19	12	786	798	10	532	542	22	1,318	1,340
計	263	8,483	8,746	189	7,283	7,472	452	15,766	16,218
232-2	新永田橋側								
	入			出			計		
	D+E+F			C+G+K					
時間帯	大型車	大型車以外	計	大型車	大型車以外	計	大型車	大型車以外	計
7~8	4	225	229	6	196	202	10	421	431
8~9	11	259	270	5	164	169	16	423	439
9~10	18	347	365	7	122	129	25	469	494
10~11	47	257	304	12	149	161	59	406	465
11~12	21	320	341	8	253	261	29	573	602
12~13	5	242	247	8	176	184	13	418	431
13~14	10	237	247	4	142	146	14	379	393
14~15	10	305	315	12	187	199	22	492	514
15~16	6	250	256	10	202	212	16	452	468
16~17	19	257	276	8	232	240	27	489	516
17~18	2	213	215	5	273	278	7	486	493
18~19	5	197	202	3	287	290	8	484	492
計	158	3,109	3,267	88	2,383	2,471	246	5,492	5,738
232-3	清見橋側								
	入			出			計		
	G+H+I			B+F+J					
時間帯	大型車	大型車以外	計	大型車	大型車以外	計	大型車	大型車以外	計
7~8	13	585	598	20	754	774	33	1,339	1,372
8~9	12	594	606	25	796	821	37	1,390	1,427
9~10	13	531	544	36	759	795	49	1,290	1,339
10~11	15	578	593	23	645	668	38	1,223	1,261
11~12	6	533	539	15	855	870	21	1,388	1,409
12~13	10	587	597	17	546	563	27	1,133	1,160
13~14	8	529	537	35	617	652	43	1,146	1,189
14~15	18	591	609	16	745	761	34	1,336	1,370
15~16	13	645	658	39	602	641	52	1,247	1,299
16~17	15	664	679	15	947	962	30	1,611	1,641
17~18	13	676	689	26	930	956	39	1,606	1,645
18~19	10	637	647	13	811	824	23	1,448	1,471
計	146	7,150	7,296	280	9,007	9,287	426	16,157	16,583

交通量調査箇所別断面集計表

232 南清見交差点

調査年月日: 令和3年11月9日(火曜日) 天気: 曇り/一時雨

232-4	産業道路側								
	入			出			計		
	J+K+L			A+E+I					
時間帯	大型車	大型車以外	計	大型車	大型車以外	計	大型車	大型車以外	計
7~8	0	21	21	0	39	39	0	60	60
8~9	0	23	23	2	52	54	2	75	77
9~10	0	13	13	1	22	23	1	35	36
10~11	0	14	14	1	13	14	1	27	28
11~12	0	5	5	4	26	30	4	31	35
12~13	0	15	15	0	19	19	0	34	34
13~14	0	12	12	0	13	13	0	25	25
14~15	0	15	15	0	31	31	0	46	46
15~16	0	13	13	1	15	16	1	28	29
16~17	0	18	18	0	12	12	0	30	30
17~18	0	34	34	0	20	20	0	54	54
18~19	0	31	31	1	21	22	1	52	53
計	0	214	214	10	283	293	10	497	507

交通量調査表

232 南清見交差点

調査年月日:令和3年11月9日(火曜日) 天気:曇り/一時雨

方向	時間帯	大型車	大型車以外	計	方向	時間帯	大型車	大型車以外	計
A	7~8	0	31	31	B	7~8	17	645	662
	8~9	0	38	38		8~9	18	667	685
	9~10	0	10	10		9~10	28	611	639
	10~11	0	5	5		10~11	18	515	533
	11~12	0	9	9		11~12	11	727	738
	12~13	0	8	8		12~13	12	398	410
	13~14	0	8	8		13~14	29	498	527
	14~15	0	14	14		14~15	13	606	619
	15~16	0	1	1		15~16	36	470	506
	16~17	0	8	8		16~17	11	809	820
	17~18	0	6	6		17~18	25	814	839
	18~19	0	5	5		18~19	12	705	717
	計		0	143		143	計		230
C	7~8	0	31	31	D	7~8	1	109	110
	8~9	1	33	34		8~9	2	118	120
	9~10	4	46	50		9~10	9	191	200
	10~11	6	58	64		10~11	41	121	162
	11~12	7	177	184		11~12	13	176	189
	12~13	4	83	87		12~13	0	85	85
	13~14	2	62	64		13~14	4	115	119
	14~15	1	76	77		14~15	7	152	159
	15~16	4	62	66		15~16	2	110	112
	16~17	3	63	66		16~17	15	119	134
	17~18	1	108	109		17~18	1	86	87
	18~19	0	76	76		18~19	3	80	83
	計		33	875		908	計		98
E	7~8	0	7	7	F	7~8	3	109	112
	8~9	2	13	15		8~9	7	128	135
	9~10	1	9	10		9~10	8	147	155
	10~11	1	6	7		10~11	5	130	135
	11~12	4	16	20		11~12	4	128	132
	12~13	0	9	9		12~13	5	148	153
	13~14	0	4	4		13~14	6	118	124
	14~15	0	15	15		14~15	3	138	141
	15~16	1	9	10		15~16	3	131	134
	16~17	0	3	3		16~17	4	135	139
	17~18	0	12	12		17~18	1	115	116
	18~19	1	11	12		18~19	1	106	107
	計		10	114		124	計		50

交通量調査表

232 南清見交差点

調査年月日:令和3年11月9日(火曜日) 天気:曇り/一時雨

方向	時間帯	大型車	大型車以外	計	方向	時間帯	大型車	大型車以外	計
G	7~8	6	153	159	H	7~8	7	431	438
	8~9	4	123	127		8~9	8	470	478
	9~10	3	73	76		9~10	10	455	465
	10~11	6	87	93		10~11	9	489	498
	11~12	1	75	76		11~12	5	457	462
	12~13	4	86	90		12~13	6	499	505
	13~14	2	79	81		13~14	6	449	455
	14~15	11	106	117		14~15	7	483	490
	15~16	6	136	142		15~16	7	504	511
	16~17	5	166	171		16~17	10	497	507
	17~18	4	155	159		17~18	9	519	528
	18~19	3	201	204		18~19	7	431	438
	計		55	1,440		1,495	計		91
I	7~8	0	1	1	J	7~8	0	0	0
	8~9	0	1	1		8~9	0	1	1
	9~10	0	3	3		9~10	0	1	1
	10~11	0	2	2		10~11	0	0	0
	11~12	0	1	1		11~12	0	0	0
	12~13	0	2	2		12~13	0	0	0
	13~14	0	1	1		13~14	0	1	1
	14~15	0	2	2		14~15	0	1	1
	15~16	0	5	5		15~16	0	1	1
	16~17	0	1	1		16~17	0	3	3
	17~18	0	2	2		17~18	0	1	1
	18~19	0	5	5		18~19	0	0	0
	計		0	26		26	計		0
K	7~8	0	12	12	L	7~8	0	9	9
	8~9	0	8	8		8~9	0	14	14
	9~10	0	3	3		9~10	0	9	9
	10~11	0	4	4		10~11	0	10	10
	11~12	0	1	1		11~12	0	4	4
	12~13	0	7	7		12~13	0	8	8
	13~14	0	1	1		13~14	0	10	10
	14~15	0	5	5		14~15	0	9	9
	15~16	0	4	4		15~16	0	8	8
	16~17	0	3	3		16~17	0	12	12
	17~18	0	10	10		17~18	0	23	23
	18~19	0	10	10		18~19	0	21	21
	計		0	68		68	計		0