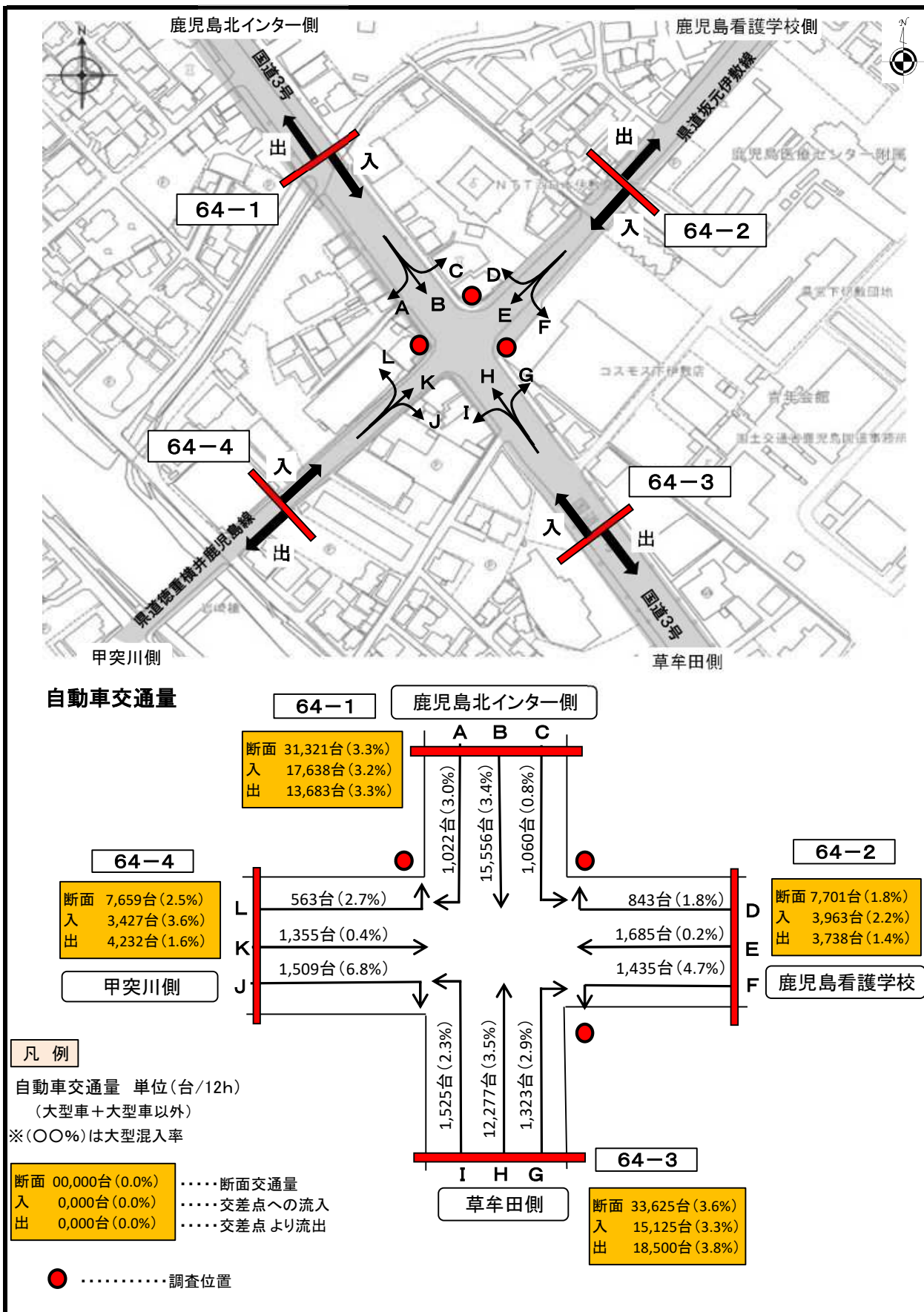


# 交通量調査箇所位置図

調査年月日: 令和7年10月23日(木曜日) 天候: 曇り一時雨

下伊敷交差点

64



# 交通量調査箇所別断面集計表

64 下伊敷交差点

調査年月日: 令和7年10月23日(木曜日) 天気: 曇り一時雨

64-1	鹿児島北インター側								
	入			出			計		
	A+B+C			D+H+L					
時間帯	大型車	大型車以外	計	大型車	大型車以外	計	大型車	大型車以外	計
7~8	56	1,594	1,650	39	1,117	1,156	95	2,711	2,806
8~9	54	1,606	1,660	44	1,077	1,121	98	2,683	2,781
9~10	<b>61</b>	<b>1,633</b>	<b>1,694</b>	51	951	1,002	112	2,584	2,696
10~11	61	1,449	1,510	38	1,032	1,070	99	2,481	2,580
11~12	35	1,258	1,293	38	1,069	1,107	73	2,327	2,400
12~13	49	1,169	1,218	22	1,052	1,074	71	2,221	2,292
13~14	54	1,239	1,293	33	1,027	1,060	87	2,266	2,353
14~15	54	1,197	1,251	36	1,094	1,130	90	2,291	2,381
15~16	35	1,327	1,362	43	1,212	1,255	78	2,539	2,617
16~17	39	1,408	1,447	<b>42</b>	<b>1,262</b>	<b>1,304</b>	81	2,670	2,751
17~18	38	1,649	1,687	36	1,156	1,192	<b>74</b>	<b>2,805</b>	<b>2,879</b>
18~19	30	1,543	1,573	32	1,180	1,212	62	2,723	2,785
計	566	17,072	17,638	454	13,229	13,683	1,020	30,301	31,321
64-2	鹿児島看護学校側								
	入			出			計		
	D+E+F			C+G+K					
時間帯	大型車	大型車以外	計	大型車	大型車以外	計	大型車	大型車以外	計
7~8	<b>11</b>	<b>377</b>	<b>388</b>	3	287	290	14	664	678
8~9	4	323	327	7	307	314	11	630	641
9~10	9	363	372	3	272	275	12	635	647
10~11	8	349	357	9	266	275	17	615	632
11~12	6	323	329	3	262	265	9	585	594
12~13	4	273	277	4	252	256	8	525	533
13~14	9	289	298	3	317	320	12	606	618
14~15	12	346	358	5	289	294	17	635	652
15~16	12	308	320	5	257	262	17	565	582
16~17	4	319	323	4	366	370	8	685	693
17~18	4	308	312	3	377	380	7	685	692
18~19	3	299	302	<b>3</b>	<b>434</b>	<b>437</b>	<b>6</b>	<b>733</b>	<b>739</b>
計	86	3,877	3,963	52	3,686	3,738	138	7,563	7,701
64-3	草牟田側								
	入			出			計		
	G+H+I			B+F+J					
時間帯	大型車	大型車以外	計	大型車	大型車以外	計	大型車	大型車以外	計
7~8	47	1,215	1,262	70	1,722	1,792	<b>117</b>	<b>2,937</b>	<b>3,054</b>
8~9	53	1,145	1,198	66	1,694	1,760	119	2,839	2,958
9~10	51	1,057	1,108	<b>85</b>	<b>1,733</b>	<b>1,818</b>	136	2,790	2,926
10~11	50	1,094	1,144	70	1,538	1,608	120	2,632	2,752
11~12	40	1,171	1,211	42	1,385	1,427	82	2,556	2,638
12~13	24	1,165	1,189	54	1,253	1,307	78	2,418	2,496
13~14	34	1,131	1,165	73	1,315	1,388	107	2,446	2,553
14~15	38	1,207	1,245	73	1,261	1,334	111	2,468	2,579
15~16	42	1,342	1,384	46	1,408	1,454	88	2,750	2,838
16~17	<b>45</b>	<b>1,397</b>	<b>1,442</b>	45	1,446	1,491	90	2,843	2,933
17~18	38	1,341	1,379	40	1,556	1,596	78	2,897	2,975
18~19	36	1,362	1,398	33	1,492	1,525	69	2,854	2,923
計	498	14,627	15,125	697	17,803	18,500	1,195	32,430	33,625

# 交通量調査箇所別断面集計表

64 下伊敷交差点

調査年月日: 令和7年10月23日(木曜日) 天気: 曇り一時雨

64-4	甲突川側								
	入			出			計		
	J+K+L			A+E+I					
時間帯	大型車	大型車以外	計	大型車	大型車以外	計	大型車	大型車以外	計
7~8	7	333	340	9	393	402	16	726	742
8~9	15	328	343	9	324	333	24	652	676
9~10	21	241	262	3	338	341	24	579	603
10~11	11	267	278	13	323	336	24	590	614
11~12	11	274	285	9	310	319	20	584	604
12~13	8	262	270	5	312	317	13	574	587
13~14	19	281	300	7	281	288	26	562	588
14~15	14	237	251	4	343	347	18	580	598
15~16	9	267	276	4	367	371	13	634	647
16~17	4	287	291	1	337	338	5	624	629
17~18	2	240	242	3	449	452	5	689	694
18~19	1	288	289	2	386	388	3	674	677
計	122	3,305	3,427	69	4,163	4,232	191	7,468	7,659

# 交通量調査表

64 下伊敷交差点

調査年月日: 令和7年10月23日(木曜日) 天気: 曇り一時雨

方向	時間帯	大型車	大型車以外	計	方向	時間帯	大型車	大型車以外	計
A	7~8	1	56	57	B	7~8	55	1,490	1,545
	8~9	4	80	84		8~9	48	1,464	1,512
	9~10	1	77	78		9~10	60	1,472	1,532
	10~11	5	81	86		10~11	55	1,275	1,330
	11~12	6	64	70		11~12	29	1,145	1,174
	12~13	4	82	86		12~13	44	1,012	1,056
	13~14	4	72	76		13~14	49	1,087	1,136
	14~15	1	77	78		14~15	52	1,037	1,089
	15~16	3	91	94		15~16	31	1,176	1,207
	16~17	0	76	76		16~17	39	1,225	1,264
	17~18	1	119	120		17~18	36	1,366	1,402
	18~19	1	116	117		18~19	29	1,280	1,309
	<b>計</b>	<b>31</b>	<b>991</b>	<b>1,022</b>		<b>計</b>	<b>527</b>	<b>15,029</b>	<b>15,556</b>
C	7~8	0	48	48	D	7~8	0	105	105
	8~9	2	62	64		8~9	0	84	84
	9~10	0	84	84		9~10	2	66	68
	10~11	1	93	94		10~11	4	67	71
	11~12	0	49	49		11~12	1	72	73
	12~13	1	75	76		12~13	0	49	49
	13~14	1	80	81		13~14	3	68	71
	14~15	1	83	84		14~15	2	89	91
	15~16	1	60	61		15~16	3	54	57
	16~17	0	107	107		16~17	0	67	67
	17~18	1	164	165		17~18	0	56	56
	18~19	0	147	147		18~19	0	51	51
	<b>計</b>	<b>8</b>	<b>1,052</b>	<b>1,060</b>		<b>計</b>	<b>15</b>	<b>828</b>	<b>843</b>
E	7~8	2	201	203	F	7~8	9	71	80
	8~9	0	141	141		8~9	4	98	102
	9~10	1	158	159		9~10	6	139	145
	10~11	0	134	134		10~11	4	148	152
	11~12	0	121	121		11~12	5	130	135
	12~13	0	106	106		12~13	4	118	122
	13~14	0	105	105		13~14	6	116	122
	14~15	0	131	131		14~15	10	126	136
	15~16	0	135	135		15~16	9	119	128
	16~17	0	143	143		16~17	4	109	113
	17~18	0	160	160		17~18	4	92	96
	18~19	0	147	147		18~19	3	101	104
	<b>計</b>	<b>3</b>	<b>1,682</b>	<b>1,685</b>		<b>計</b>	<b>68</b>	<b>1,367</b>	<b>1,435</b>

# 交通量調査表

64 下伊敷交差点

調査年月日: 令和7年10月23日(木曜日) 天気: 曇り一時雨

方向	時間帯	大型車	大型車以外	計	方向	時間帯	大型車	大型車以外	計
G	7~8	2	106	108	H	7~8	39	973	1,012
	8~9	5	92	97		8~9	43	950	993
	9~10	2	114	116		9~10	48	840	888
	10~11	8	78	86		10~11	34	908	942
	11~12	3	117	120		11~12	34	929	963
	12~13	3	99	102		12~13	20	942	962
	13~14	2	107	109		13~14	29	920	949
	14~15	4	112	116		14~15	31	960	991
	15~16	2	96	98		15~16	39	1,105	1,144
	16~17	3	131	134		16~17	41	1,148	1,189
	17~18	2	107	109		17~18	34	1,064	1,098
	18~19	3	125	128		18~19	32	1,114	1,146
	<b>計</b>		<b>39</b>	<b>1,284</b>		<b>1,323</b>	<b>計</b>		<b>424</b>
I	7~8	6	136	142	J	7~8	6	161	167
	8~9	5	103	108		8~9	14	132	146
	9~10	1	103	104		9~10	19	122	141
	10~11	8	108	116		10~11	11	115	126
	11~12	3	125	128		11~12	8	110	118
	12~13	1	124	125		12~13	6	123	129
	13~14	3	104	107		13~14	18	112	130
	14~15	3	135	138		14~15	11	98	109
	15~16	1	141	142		15~16	6	113	119
	16~17	1	118	119		16~17	2	112	114
	17~18	2	170	172		17~18	0	98	98
	18~19	1	123	124		18~19	1	111	112
	<b>計</b>		<b>35</b>	<b>1,490</b>		<b>1,525</b>	<b>計</b>		<b>102</b>
K	7~8	1	133	134	L	7~8	0	39	39
	8~9	0	153	153		8~9	1	43	44
	9~10	1	74	75		9~10	1	45	46
	10~11	0	95	95		10~11	0	57	57
	11~12	0	96	96		11~12	3	68	71
	12~13	0	78	78		12~13	2	61	63
	13~14	0	130	130		13~14	1	39	40
	14~15	0	94	94		14~15	3	45	48
	15~16	2	101	103		15~16	1	53	54
	16~17	1	128	129		16~17	1	47	48
	17~18	0	106	106		17~18	2	36	38
	18~19	0	162	162		18~19	0	15	15
	<b>計</b>		<b>5</b>	<b>1,350</b>		<b>1,355</b>	<b>計</b>		<b>15</b>