

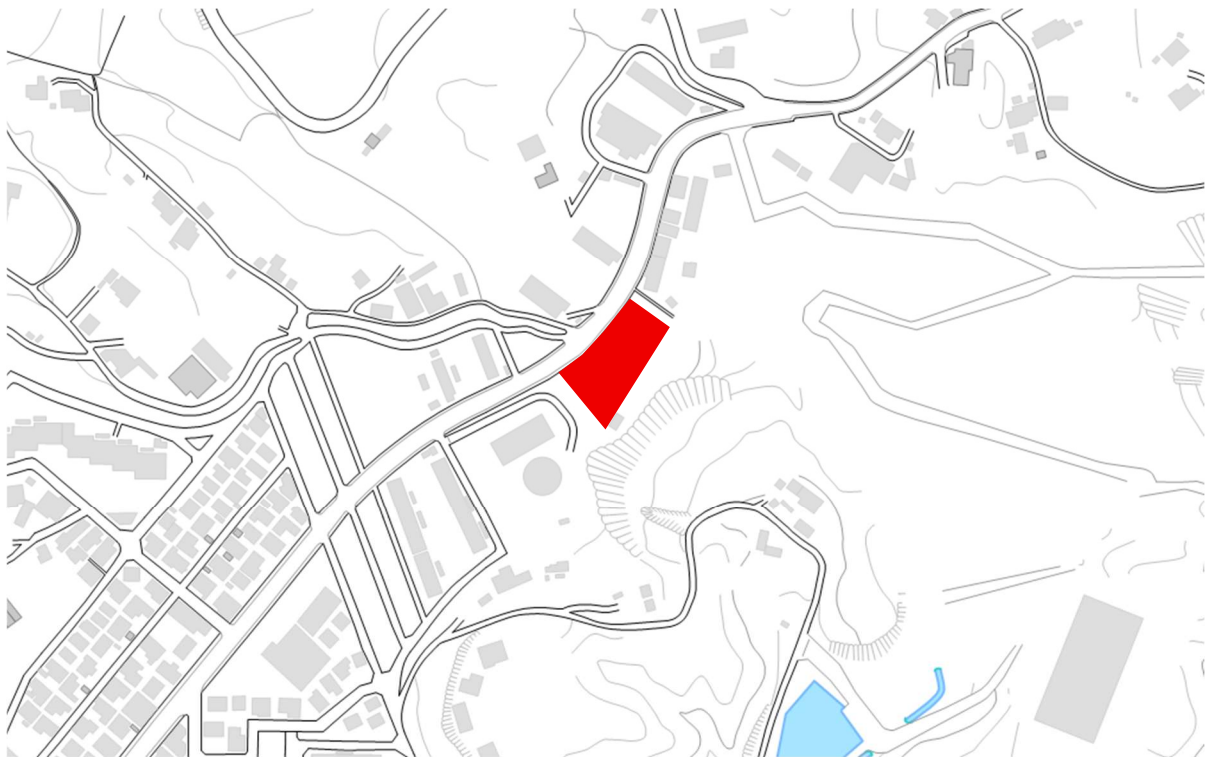
物件調書

物 件 調 書

				物件番号	1
所在地		西伊敷七丁目3669番4			
住居表示		—			
面積等		公簿1,710.94㎡	実測1,710.94㎡	地目	宅地
接面道路の幅員及び構造		幅員約13m(両側に片側約2mの歩道を含む)、アスファルト舗装			
法令等に基づく制限	都市計画法または建築基準法	第一種中高層住居専用地域			
	その他の法律	建ぺい率	60%	制限等の詳細については、事前に鹿児島市建築指導課等関係機関に照会のこと	
		容積率	200%		
私道等の負担に関する事項		負担の有無	無	負担の内容	
供給処理施設の状況				事業所名	電話番号
		電気	可	九州電力㈱鹿児島営業所	0120-879-565
		上水道	可	鹿児島市水道局	099-257-7111
		下水道	可	鹿児島市水道局	099-257-7111
		都市ガス	可	日本ガス(株)	099-250-5127
交通機関		バス	市営バス、南国交通 伊敷団地バス停目の前(徒歩1分)		
公共施設等までの直線距離		小学校	西伊敷小学校	物件の南西方向 約1250m	
		中学校	緑丘中学校	物件の北東方向 約720m	
参考事項	<ul style="list-style-type: none"> ・ 上水道の給水負担金が必要となります。詳細については、鹿児島市水道局給排水設備課へご確認ください。 ・ 敷地の一部が土砂災害警戒区域及び雨水出水浸水想定区域に指定されております。 ・ 隣地の樹木が一部、敷地内に越境しています。 ・ 敷地内に支線柱があります。これらについては設置者にお問い合わせください。 ・ 敷地内の上空には空中線が通っています。利用計画に支障がある場合は、設置者にお問い合わせください。 ・ 本地は、平成13年度まで市営住宅として利用されておりました。現在は市営住宅の入居者用駐車場として使用されています。 ・ 住宅等を建築する際に、埋設物調査や埋設物があった場合の処理及び地盤補強等にかかる費用は、ご購入者様のご負担になります。 				

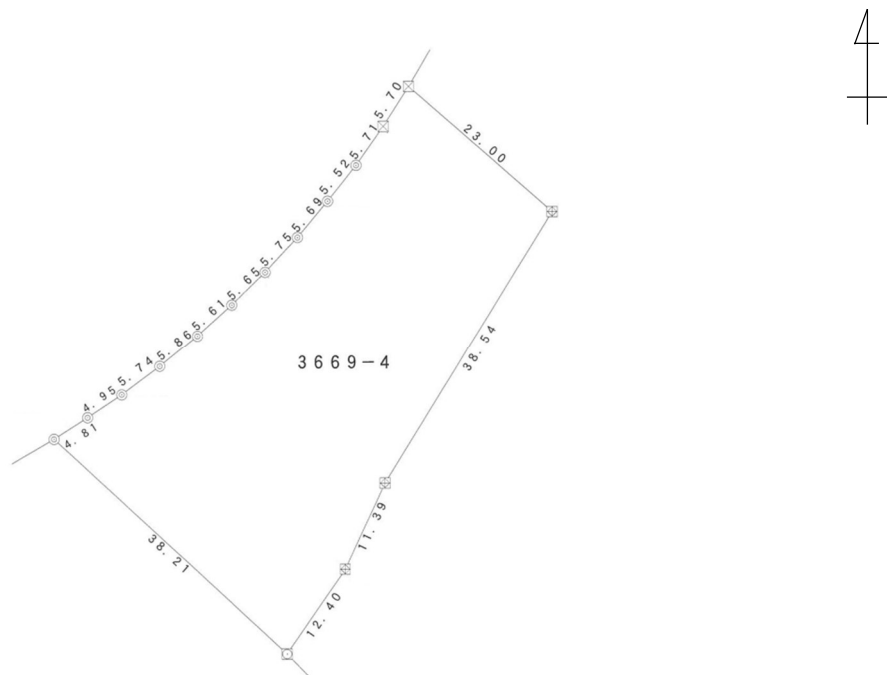
* 物件調書は、物件の概要を把握するための参考資料です。物件は現状有姿でのお引渡しとなりますので、必ずご自身において現地及び諸規制等について調査確認を行ってください。

位置図



パスコ及びIPCの Copyright

明細図



物件調書は、物件の概要を把握するための参考資料です。物件は現状有姿でのお引渡しとなりますので、必ずご自身において現地及び諸規制等について調査確認を行ってください。