

## 2. 確認申請件数（計画変更含む）

（単位：件）

### （1）鹿児島市全体（市と指定確認検査機関の合計）

年度	種 別		法 第 6 条 関 係				法 第 1 8 条 関 係			
			確認申請 受付件数	確認件数	検査済証 交付件数	仮使用認定 申請件数	計画通知 受付件数	確認件数	検査済証 交付件数	仮使用認定 申請件数
R2	建築物	1号～3号	402	409	326	11	23	26	11	3
		4号	2,371	2,356	2,146	0	25	25	23	0
		小計	2,773	2,765	2,472	11	48	51	34	3
	建築設備	178	173	174	0	8	8	4	0	
	工作物	70	68	43	0	6	6	1	0	
	計	3,021	3,006	2,689	11	62	65	39	3	
R1	建築物	1号～3号	453	457	416	4	18	18	26	0
		4号	2,463	2,459	2,284	0	29	31	22	0
		小計	2,916	2,916	2,700	4	47	49	48	0
	建築設備	183	186	159	0	12	13	14	0	
	工作物	54	54	63	0	5	6	2	0	
	計	3,153	3,156	2,922	4	64	68	64	0	

### （2）鹿児島市

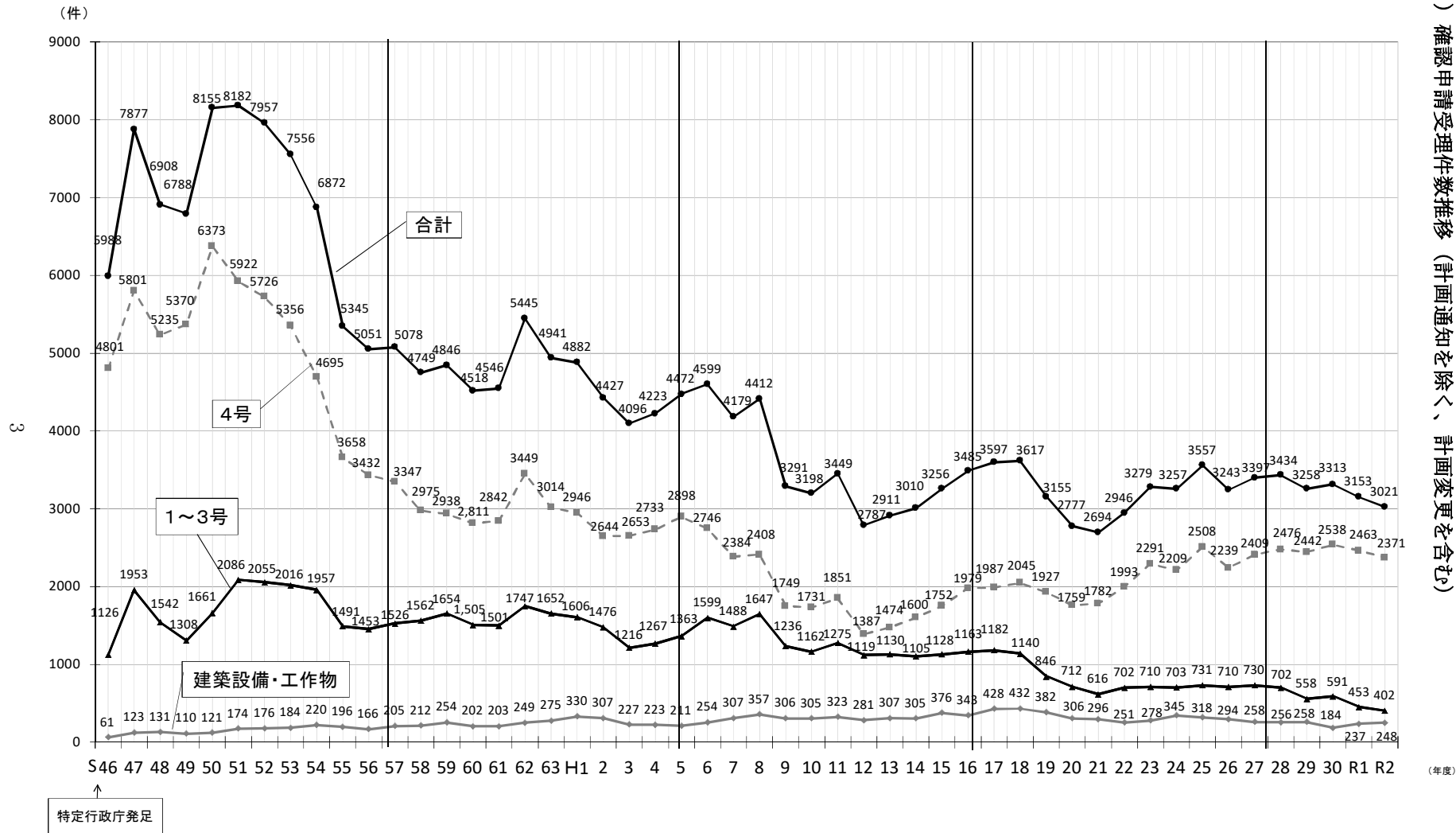
年度	種 別		法 第 6 条 関 係				法 第 1 8 条 関 係			
			確認申請 受付件数	確認件数	検査済証 交付件数	仮使用認定 申請件数	計画通知 受付件数	確認件数	検査済証 交付件数	仮使用認定 申請件数
R2	建築物	1号～3号	44	46	36	1	23	26	11	3
		4号	249	242	222	0	25	25	23	0
		小計	293	288	258	1	48	51	34	3
	建築設備	17	17	16	0	8	8	4	0	
	工作物	46	45	23	0	6	6	1	0	
	計	356	350	297	1	62	65	39	3	
R1	建築物	1号～3号	58	63	46	3	18	18	26	0
		4号	290	289	223	0	29	31	22	0
		小計	348	352	269	3	47	49	48	0
	建築設備	23	23	21	0	12	13	14	0	
	工作物	22	22	27	0	5	6	2	0	
	計	393	397	317	3	64	68	64	0	

### （3）指定確認検査機関

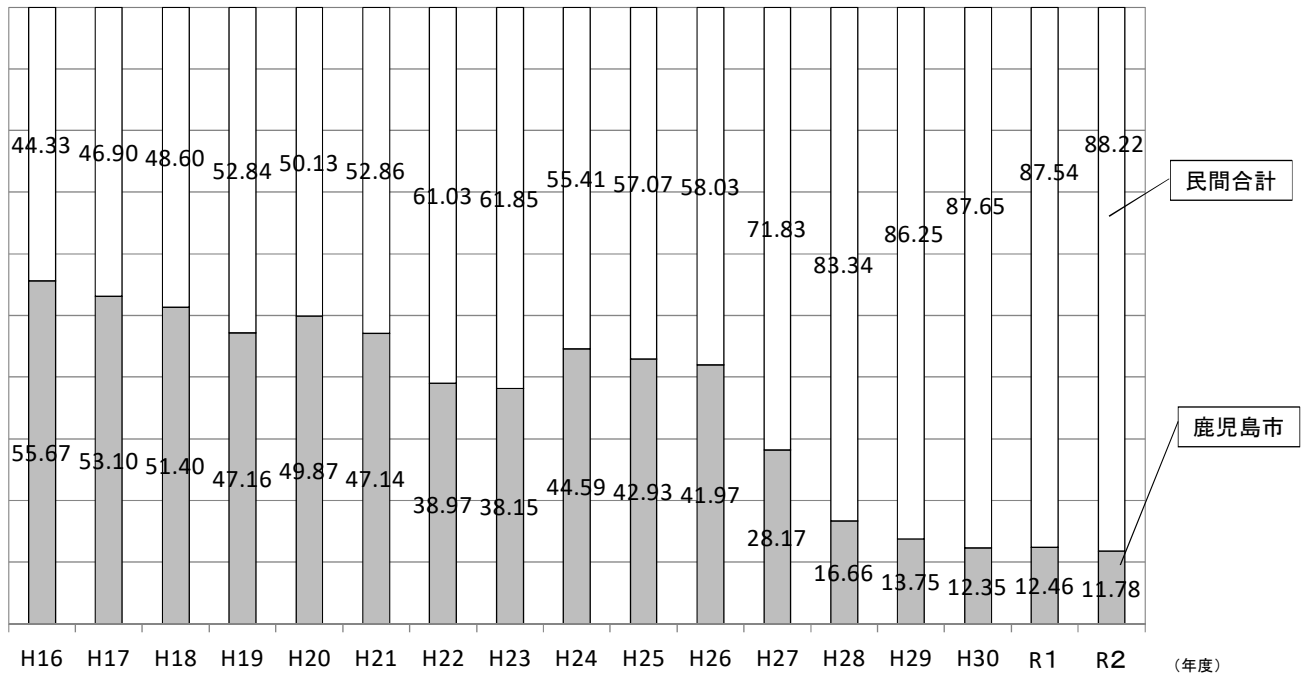
（令和2年度：報告11機関合計、令和元年度：報告10機関合計）

年度	種 別		法 第 6 条 関 係			
			確認申請 受付件数	確認件数	検査済証 交付件数	仮使用認定 申請件数
R2	建築物	1号～3号	358	363	290	10
		4号	2,122	2,114	1,924	0
		小計	2,480	2,477	2,214	10
	建築設備	161	156	158	0	
	工作物	24	23	20	0	
	計	2,665	2,656	2,392	10	
R1	建築物	1号～3号	395	394	370	1
		4号	2,173	2,170	2,061	0
		小計	2,568	2,564	2,431	1
	建築設備	160	163	138	0	
	工作物	32	32	36	0	
	計	2,760	2,759	2,605	1	

(4) 確認申請受理件数推移 (計画通知を除く、計画変更を含む)



(5) 鹿児島市と指定確認検査機関の比率推移



### 3. 完了検査申請件数（計画通知を除く、計画変更を含む）

#### (1) 鹿児島市全体（市と指定確認検査機関の合計）

（単位：件）

種別 \ 年度	H23	H24	H25	H26	H27	H28	H29	H30	R1	R2
建築物	2,359	2,407	2,793	2,631	2,615	2,788	2,687	2,670	2,740	2,491
建築設備	135	175	187	182	162	184	176	135	156	174
工作物	120	138	139	88	82	61	66	51	60	43
合計	2,614	2,720	3,119	2,901	2,859	3,033	2,929	2,856	2,956	2,708

#### (2) 鹿児島市

種別 \ 年度	H23	H24	H25	H26	H27	H28	H29	H30	R1	R2
建築物	789	943	1,070	1,002	757	464	348	294	288	264
建築設備	109	149	152	126	100	63	30	16	21	17
工作物	81	96	99	67	63	31	33	24	28	22
合計	979	1,188	1,321	1,195	920	558	411	334	337	303

#### (3) 指定確認検査機関（令和2年度：報告11機関合計）

種別 \ 年度	H23	H24	H25	H26	H27	H28	H29	H30	R1	R2
建築物	1,570	1,464	1,723	1,629	1,858	2,324	2,339	2,376	2,452	2,227
建築設備	26	26	35	56	62	121	146	119	135	157
工作物	39	42	40	21	19	30	33	27	32	21
合計	1,635	1,532	1,798	1,706	1,939	2,475	2,518	2,522	2,619	2,405

#### (4) 完了検査率（完了検査受付件数÷確認済証交付件数）

（単位：％）

年度	H23	H24	H25	H26	H27	H28	H29	H30	R1	R2
鹿児島市	79.46	82.96	86.11	88.91	95.44	96.71	91.74	81.66	84.89	86.57
民間合計	75.17	86.31	84.57	91.67	80.72	87.89	89.39	86.91	94.93	90.55
鹿児島市全体	76.72	84.81	85.22	90.51	84.94	89.39	89.71	86.26	93.66	90.09

