

# I 鹿児島市概要

市制施行 明治22年4月1日  
 行政区域面積 547.55km<sup>2</sup> (28.10.1現在)  
 人口(推計) 597,979人 (28.4.1現在)  
 世帯数(推計) 270,401世帯 ( " )

# II 建築行政統計

## 1. 概要

区分	種別	平成28年度	平成27年度
確認 (件)	確認申請件数 (うち計画変更)	572 (53)	957 (80)
	確認件数 (うち計画変更)	577 (55)	964 (79)
	中間検査申請件数	22	72
	合格済証交付件数	23	71
	完了検査申請件数	558	920
	検査済証交付件数	546	903
	仮使用認定申請件数	4	8
計画通知 (件)	計画通知件数 (うち計画変更)	75 (14)	78 (13)
	確認件数 (うち計画変更)	77 (14)	93 (16)
	中間検査申請件数	7	2
	合格済証交付件数	7	2
	完了通知件数	76	92
	検査済証交付件数	72	87
	仮使用認定申請件数	3	1
(件)承認等許可	建築許可申請件数	131	120
	建築承認申請件数	4	1
	道路位置指定申請件数	33	24
	道路位置指定廃止申請件数	0	0
その他 (件)	長期優良住宅認定申請件数	517	490
	低炭素建築物認定申請件数	41	58
	優良住宅認定申請件数	0	1
	標識設置届受付件数	151	149
	共同住宅等事前協議受付件数	107	101
	違反建築物取扱件数	16	18
	建築相談等取扱件数	12,954	12,528
	がけ地近接等危険住宅移転事業取扱件数	0	1
	リサイクル法届出件数	1,199	1,191
リサイクル法通知件数	497	486	
(回)審査会等	建築審査会開催回数	3	3
	口頭審査会開催回数	0	0
	公開による意見聴取会開催回数	1	0
	建築紛争調整委員会開催回数	1	0
手数料 (円)	確認申請手数料及び計画通知審査手数料	11,846,000	23,413,500
	中間検査申請手数料及び計画通知中間検査手数料	1,202,000	2,280,000
	完了検査申請手数料及び計画通知完了検査手数料	14,774,500	23,207,000
	建築許可等申請手数料 (優良住宅認定手数料含む)	5,565,000	5,840,400
	仮使用認定申請手数料	600,000	960,000
	計画認定申請手数料[変更等を含む] (長期優良住宅、低炭素建築物)	7,106,500	6,835,000
	道路位置指定申請手数料	1,650,000	1,200,000
	諸証明手数料	355,800	255,600
	合計	43,099,800	63,991,500

## 2. 確認申請件数（計画変更含む）

（単位：件）

### （1）鹿児島市全体（市と指定確認検査機関の合計）

年度	種 別		法 第 6 条 関 係				法 第 1 8 条 関 係			
			確認申請 受付件数	確認件数	検査済証 交付件数	仮使用認定 申請件数	計画通知 受付件数	確認件数	検査済証 交付件数	仮使用認定 申請件数
28	建築物	1号～3号	702	694	580	4	26	29	22	3
		4号	2,476	2,453	2,152	0	28	26	32	0
		小計	3,178	3,147	2,732	4	54	55	54	3
	建築設備	177	173	175	0	8	10	7	0	
	工作物	79	73	60	0	13	12	11	0	
	計	3,434	3,393	2,967	4	75	77	72	3	
27	建築物	1号～3号	730	724	520	9	20	26	27	1
		4号	2,409	2,384	2,009	0	42	53	46	0
		小計	3,139	3,108	2,529	9	62	79	73	1
	建築設備	162	166	158	0	13	11	12	0	
	工作物	96	92	75	0	3	3	2	0	
	計	3,397	3,366	2,762	9	78	93	87	1	

### （2）鹿児島市

年度	種 別		法 第 6 条 関 係				法 第 1 8 条 関 係			
			確認申請 受付件数	確認件数	検査済証 交付件数	仮使用認定 申請件数	計画通知 受付件数	確認件数	検査済証 交付件数	仮使用認定 申請件数
28	建築物	1号～3号	110	115	121	4	26	29	22	3
		4号	374	374	330	0	28	26	32	0
		小計	484	489	451	4	54	55	54	3
	建築設備	50	51	63	0	8	10	7	0	
	工作物	38	37	32	0	13	12	11	0	
	計	572	577	546	4	75	77	72	3	
27	建築物	1号～3号	249	252	203	8	20	26	27	1
		4号	540	545	544	0	42	53	46	0
		小計	789	797	747	8	62	79	73	1
	建築設備	99	100	100	0	13	11	12	0	
	工作物	69	67	56	0	3	3	2	0	
	計	957	964	903	8	78	93	87	1	

(3) 指定確認検査機関

(公財)鹿児島県住宅・建築総合センター  
(平成12年5月1日～)

年 度	種 別		法 第 6 条 関 係		
			確認申請 受付件数	確認件数	検査済証 交付件数
28	建築物	1号～3号	75	74	48
		4号	550	550	485
		小計	625	624	533
	建築設備	4	4	3	
	工作物	2	1	2	
	計		631	629	538
27	建築物	1号～3号	59	58	58
		4号	622	610	511
		小計	681	668	569
	建築設備	2	4	4	
	工作物	4	4	2	
	計		687	676	575

(株)住宅性能評価センター  
(平成21年5月20日～)

年 度	種 別		法 第 6 条 関 係		
			確認申請 受付件数	確認件数	検査済証 交付件数
28	建築物	1号～3号	9	7	5
		4号	1,055	1,054	957
		小計	1,064	1,061	962
	建築設備	1	1	0	
	工作物	0	0	0	
	計		1,065	1,062	962
27	建築物	1号～3号	2	3	2
		4号	976	969	811
		小計	978	972	813
	建築設備	2	2	1	
	工作物	1	1	1	
	計		981	975	815

日本E R I(株)(平成12年3月10日～)  
(鹿児島支店 平成25年5月1日～)

年 度	種 別		法 第 6 条 関 係		
			確認申請 受付件数	確認件数	検査済証 交付件数
28	建築物	1号～3号	203	205	183
		4号	117	117	95
		小計	320	322	278
	建築設備	63	62	55	
	工作物	19	19	10	
	計		402	403	343
27	建築物	1号～3号	215	214	162
		4号	60	59	39
		小計	275	273	201
	建築設備	40	40	36	
	工作物	9	9	7	
	計		324	322	244

(株)鹿児島建築確認検査機構  
(平成27年5月7日～)

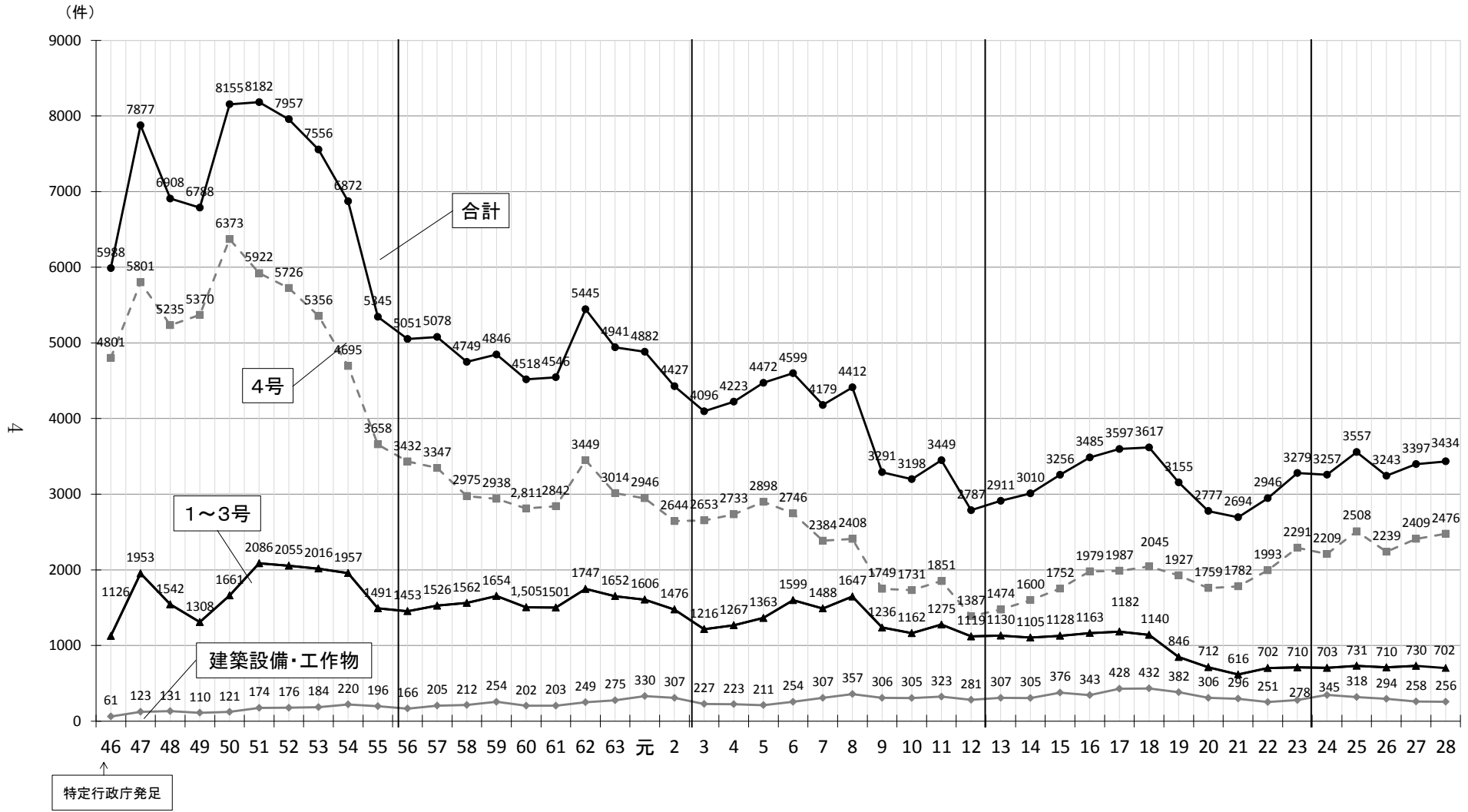
年 度	種 別		法 第 6 条 関 係		
			確認申請 受付件数	確認件数	検査済証 交付件数
28	建築物	1号～3号	274	265	206
		4号	377	355	283
		小計	651	620	489
	建築設備	57	53	54	
	工作物	6	4	7	
	計		714	677	550
27	建築物	1号～3号	181	172	80
		4号	209	199	102
		小計	390	371	182
	建築設備	16	16	15	
	工作物	5	4	3	
	計		411	391	200

※平成27年度に仮使用認定申請(建築物1～3号)が1件あり

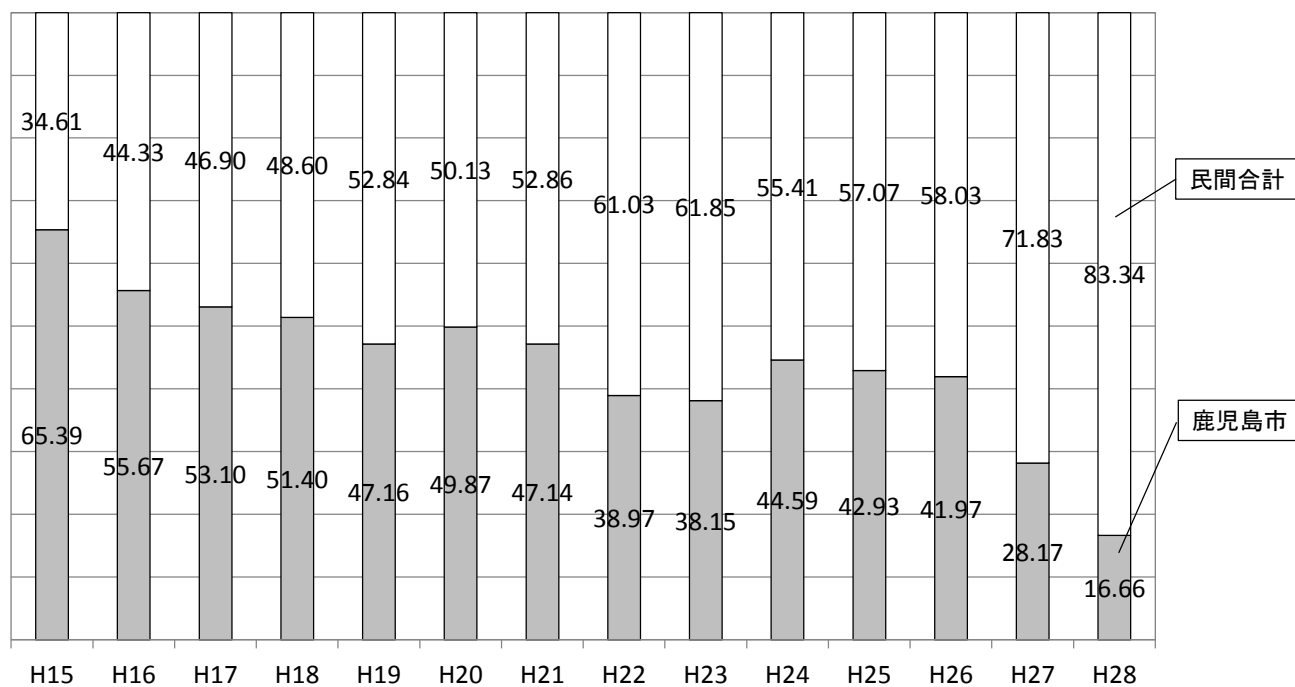
その他の指定確認検査機関 (8機関合計)

年 度	種 別		法 第 6 条 関 係		
			確認申請 受付件数	確認件数	検査済証 交付件数
28	建築物	1号～3号	31	28	17
		4号	3	3	2
		小計	34	31	19
	建築設備	2	2	0	
	工作物	14	12	9	
	計		50	45	28
27	建築物	1号～3号	24	25	15
		4号	2	2	2
		小計	26	27	17
	建築設備	3	4	2	
	工作物	8	7	6	
	計		37	38	25

(4) 確認申請受理件数推移 (計画通知を除く、計画変更を含む)



(5) 鹿児島市と指定確認検査機関の比率推移



### 3. 完了検査申請件数（計画通知を除く、計画変更を含む）

#### (1) 鹿児島市全体（市と指定確認検査機関の合計）

（単位：件）

種別	19年度	20年度	21年度	22年度	23年度	24年度	25年度	26年度	27年度	28年度
建築物	2,438	2,224	2,089	2,360	2,359	2,407	2,793	2,631	2,615	2,788
建築設備	229	173	170	162	135	175	187	182	162	184
工作物	157	96	101	88	120	138	139	88	82	61
合計	2,824	2,493	2,360	2,610	2,614	2,720	3,119	2,901	2,859	3,033

#### (2) 鹿児島市

種別	19年度	20年度	21年度	22年度	23年度	24年度	25年度	26年度	27年度	28年度
建築物	1,063	1,030	869	859	789	943	1,070	1,002	757	464
建築設備	198	147	139	146	109	149	152	126	100	63
工作物	144	68	83	66	81	96	99	67	63	31
合計	1,405	1,245	1,091	1,071	979	1,188	1,321	1,195	920	558

#### (3) 指定確認検査機関

##### (公財)鹿児島県住宅・建築総合センター

種別	19年度	20年度	21年度	22年度	23年度	24年度	25年度	26年度	27年度	28年度
建築物	1,319	1,153	1,149	1,015	1,041	865	813	644	589	544
建築設備	9	5	9	4	3	9	12	7	4	3
工作物	4	6	4	9	6	8	5	0	2	2
合計	1,332	1,164	1,162	1,028	1,050	882	830	651	595	549

##### ㈱住宅性能評価センター

種別	19年度	20年度	21年度	22年度	23年度	24年度	25年度	26年度	27年度	28年度
建築物	-	-	20	365	443	519	756	759	822	973
建築設備	-	-	0	0	0	0	0	1	1	0
工作物	-	-	0	0	0	0	0	0	1	0
合計	-	-	20	365	443	519	756	760	824	973

##### 日本ERI㈱

種別	19年度	20年度	21年度	22年度	23年度	24年度	25年度	26年度	27年度	28年度
建築物	54	41	49	117	73	45	135	208	228	278
建築設備	20	21	22	12	22	13	22	35	38	61
工作物	8	19	10	8	32	32	29	13	6	12
合計	82	81	81	137	127	90	186	256	272	351

##### ㈱鹿児島建築確認検査機構

種別	19年度	20年度	21年度	22年度	23年度	24年度	25年度	26年度	27年度	28年度
建築物	-	-	-	-	-	-	-	-	198	510
建築設備	-	-	-	-	-	-	-	-	15	57
工作物	-	-	-	-	-	-	-	-	4	7
合計	-	-	-	-	-	-	-	-	217	574

##### その他の指定確認検査機関（8機関合計）

種別	19年度	20年度	21年度	22年度	23年度	24年度	25年度	26年度	27年度	28年度
建築物	2	0	22	4	13	35	19	18	21	19
建築設備	2	0	0	0	1	4	1	13	4	0
工作物	1	3	4	5	1	2	6	8	6	9
合計	5	3	26	9	15	41	26	39	31	28

(4) 完了検査率 (完了検査受付件数 ÷ 確認済証交付件数)

(単位：%)

	19年度	20年度	21年度	22年度	23年度	24年度	25年度	26年度	27年度	28年度
鹿児島市	91.47	91.14	86.45	93.78	79.46	82.96	86.11	88.91	95.44	96.71
民間合計	82.84	85.66	86.27	84.01	75.17	86.31	84.57	91.67	80.72	87.89
鹿児島市全体	86.92	88.31	86.35	87.76	76.72	84.81	85.22	90.51	84.94	89.39

