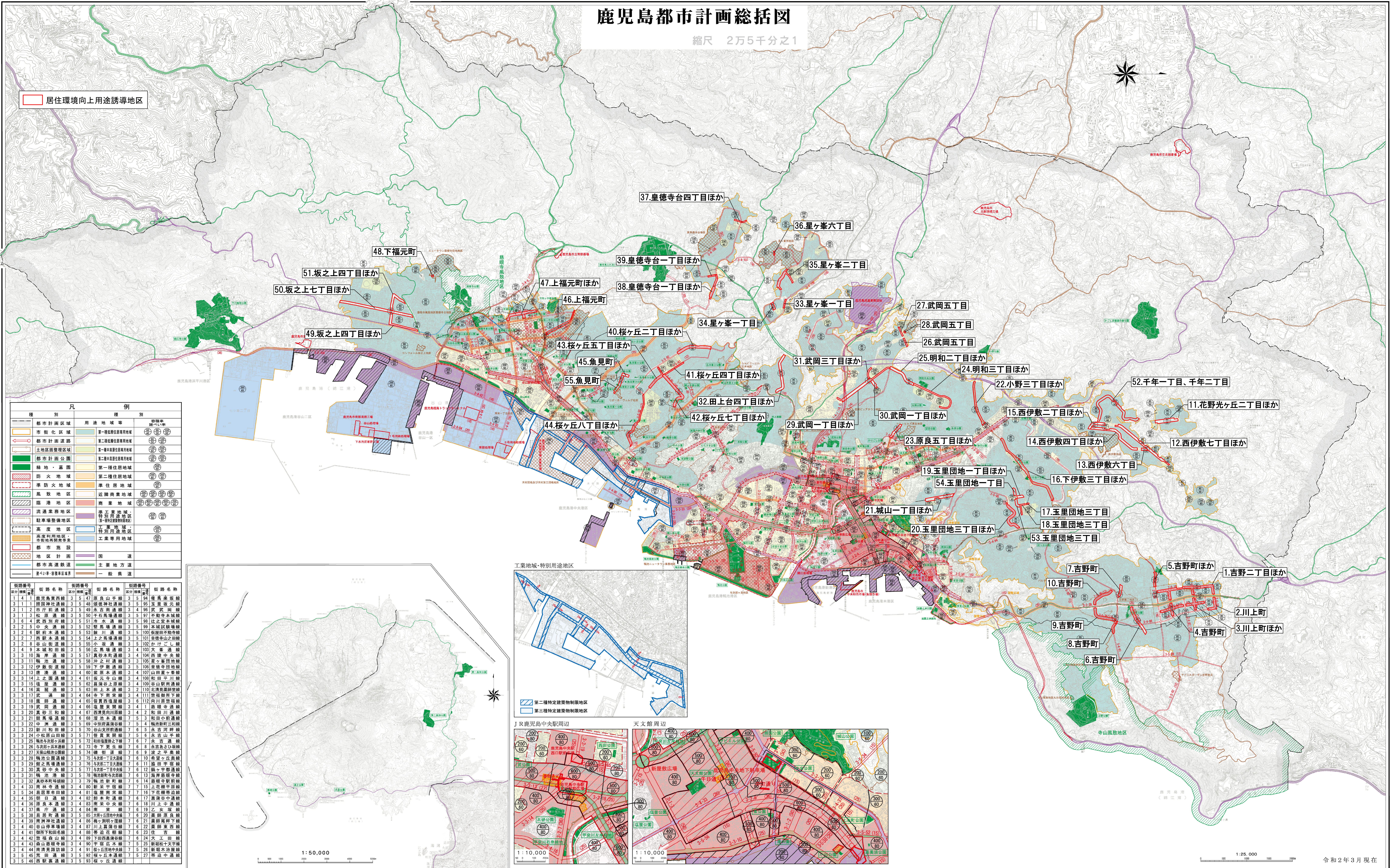


鹿児島都市計画居住環境向上用途誘導地区の決定
 (鹿児島市決定)
 【総括図】1/25,000

鹿児島都市計画総括図

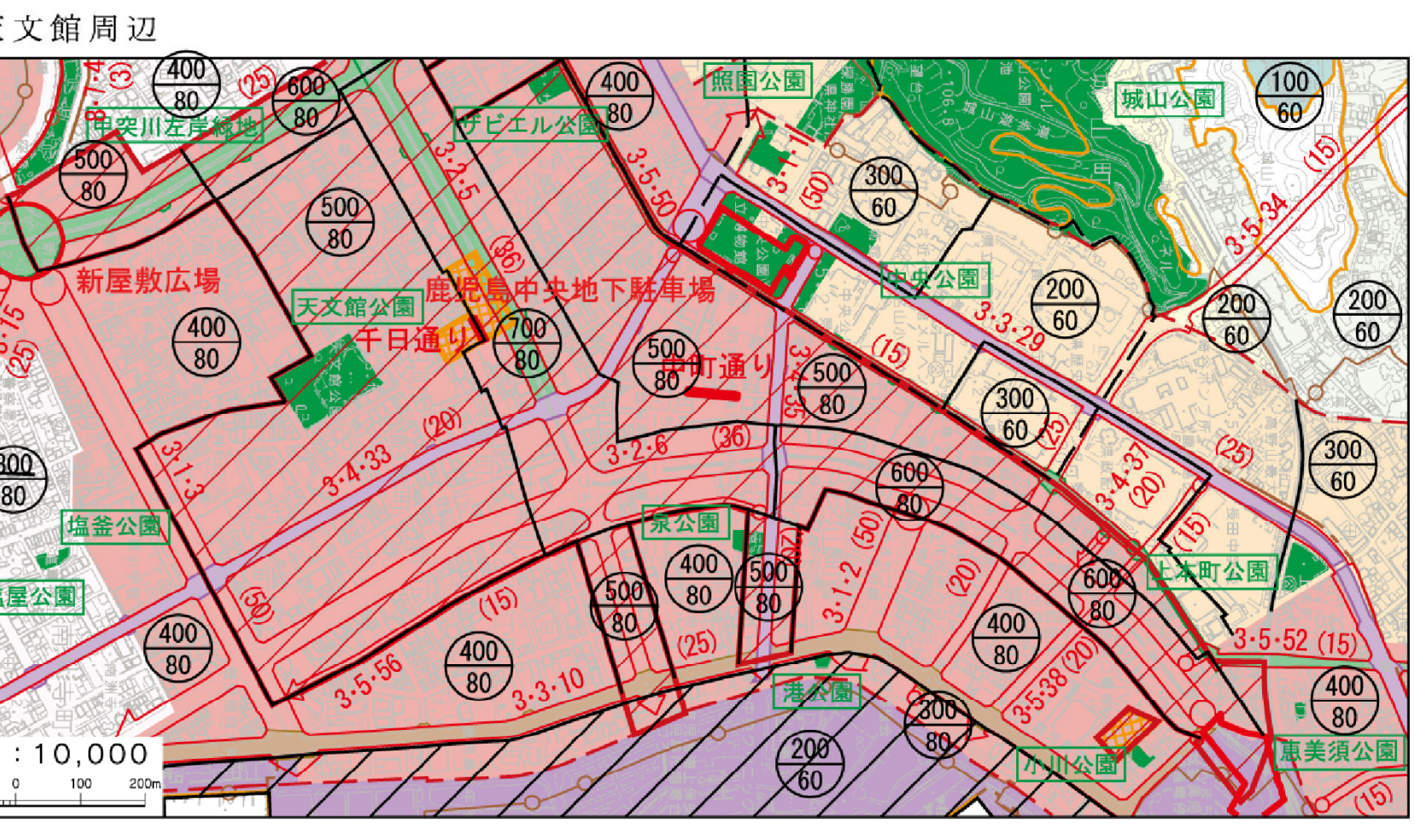
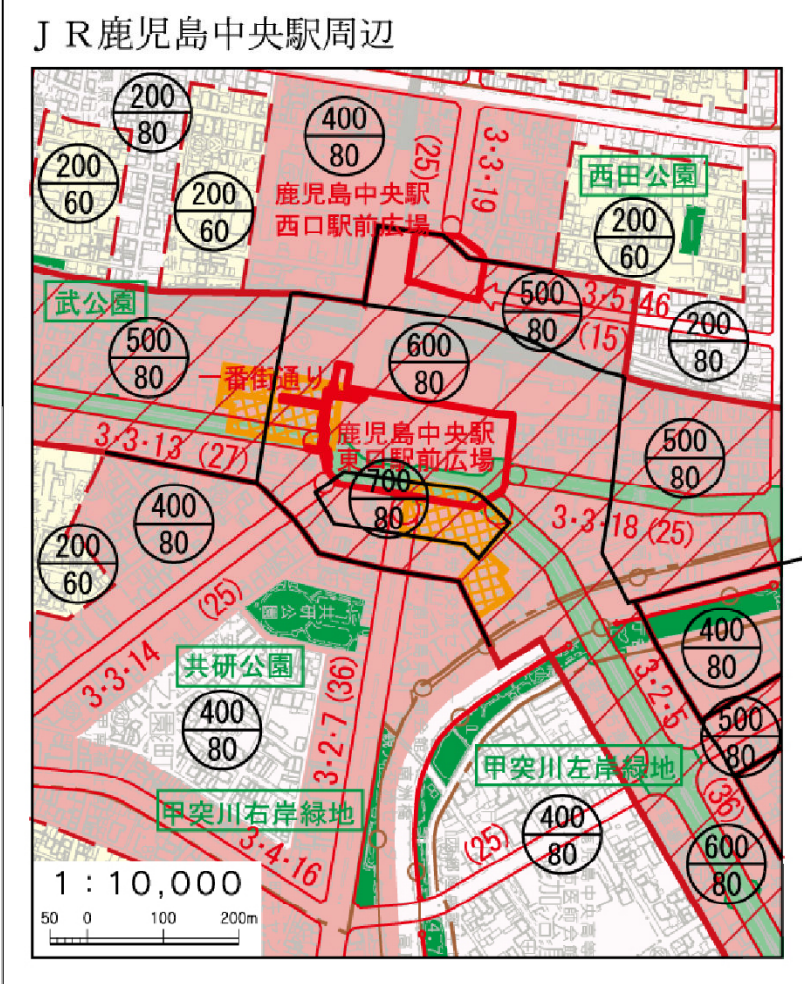
縮尺 2万5千分の1



居住環境向上用途誘導地区

凡 例	
種別	種別
都市計画区域	用途地域
市街化区域	第一種住居地域
都市計画道路	第二種住居地域
土地地区管理区域	第一種中密度住居地域
都市計画公園	第二種中密度住居地域
緑地・墓園	第一種住居地域
防火地域	第二種住居地域
準防火地域	準住居地域
風致地区	近隣商業地域
臨港地区	商業地域
流通業務地区	工業専用地域
駐車場整備地区	工業専用地域
高度地区	工業専用地域
高度利用地区・市街地再開発等区画	工業専用地域
都市施設	工業専用地域
地区計画	工業専用地域
都市高速鉄道	工業専用地域
道	工業専用地域
道	工業専用地域
道	工業専用地域

街路番号	街路名称	街路番号	街路名称
3 1 4	鹿児島西線	3 5 47	原良山手線
3 1 1	鹿島神社通線	3 5 48	原良山手線
3 1 2	市庁前通線	3 5 49	永吉南通線
3 1 3	松原通線	3 5 50	平石馬場通線
3 1 4	栗原通線	3 5 51	水通線
3 2 5	中央通線	3 5 52	繁馬場通線
3 2 6	駅前本通線	3 5 53	藤川通線
3 2 7	西坂本通線	3 5 54	上之馬場通線
3 2 8	山崎通線	3 5 55	小坂通線
3 2 9	本城和田通線	3 5 56	広馬場通線
3 3 10	海岸通線	3 5 57	真砂水町通線
3 3 11	鴨池通線	3 5 58	沖之針通線
3 3 12	伊敷通線	3 5 59	下伊敷通線
3 3 13	南通線	3 4 60	本通線
3 3 14	上之園通線	3 4 61	坂元寺山線
3 3 15	地蔵通線	3 4 62	島崎上原線
3 3 16	新通線	3 4 63	由上通線
3 3 17	通線	3 4 64	寺下通線
3 3 18	南通線	3 4 65	世貫西通線
3 3 19	武岡通線	3 4 66	塩屋東通線
3 3 20	真砂三和線	3 4 67	高津見内通線
3 3 21	新馬場通線	3 6 68	高津見通線
3 3 22	中馬通線	3 5 69	中別府通線
3 3 23	新川和田通線	3 5 70	谷山支所通線
3 3 24	小松原山田通線	3 5 71	徳島通線
3 3 25	徳島通線	3 5 72	徳島通線
3 3 26	寺下通線	3 6 73	寺下通線
3 3 27	天保山通線	3 5 74	徳島通線
3 3 28	鴨池通線	3 5 75	鴨池通線
3 3 29	鴨池通線	3 5 76	鴨池通線
3 3 30	真砂中央通線	3 5 77	坂元寺山通線
3 3 31	鴨池通線	3 5 78	鴨池通線
3 3 32	真砂本町通線	3 5 79	鴨池通線
3 3 33	南通線	3 4 80	南通線
3 3 34	高津見通線	3 4 81	高津見通線
3 3 35	南通線	3 4 82	南通線
3 3 36	原良通線	3 4 83	南通線
3 3 37	南通線	3 4 84	南通線
3 3 38	南通線	3 5 85	大坂通線
3 3 39	南通線	3 4 86	南通線
3 3 40	南通線	3 4 87	南通線
3 3 41	南通線	3 4 88	南通線
3 3 42	南通線	3 4 89	南通線
3 3 43	南通線	3 4 90	南通線
3 3 44	南通線	3 4 91	南通線
3 3 45	南通線	3 5 92	南通線
3 3 46	南通線	3 5 93	南通線



【注】この図面は、一般図です。印刷すれば等々明瞭でない部分もありますので、詳細については鹿児島市の担当課の計画図で確認して下さい。

鹿児島市都市計画課