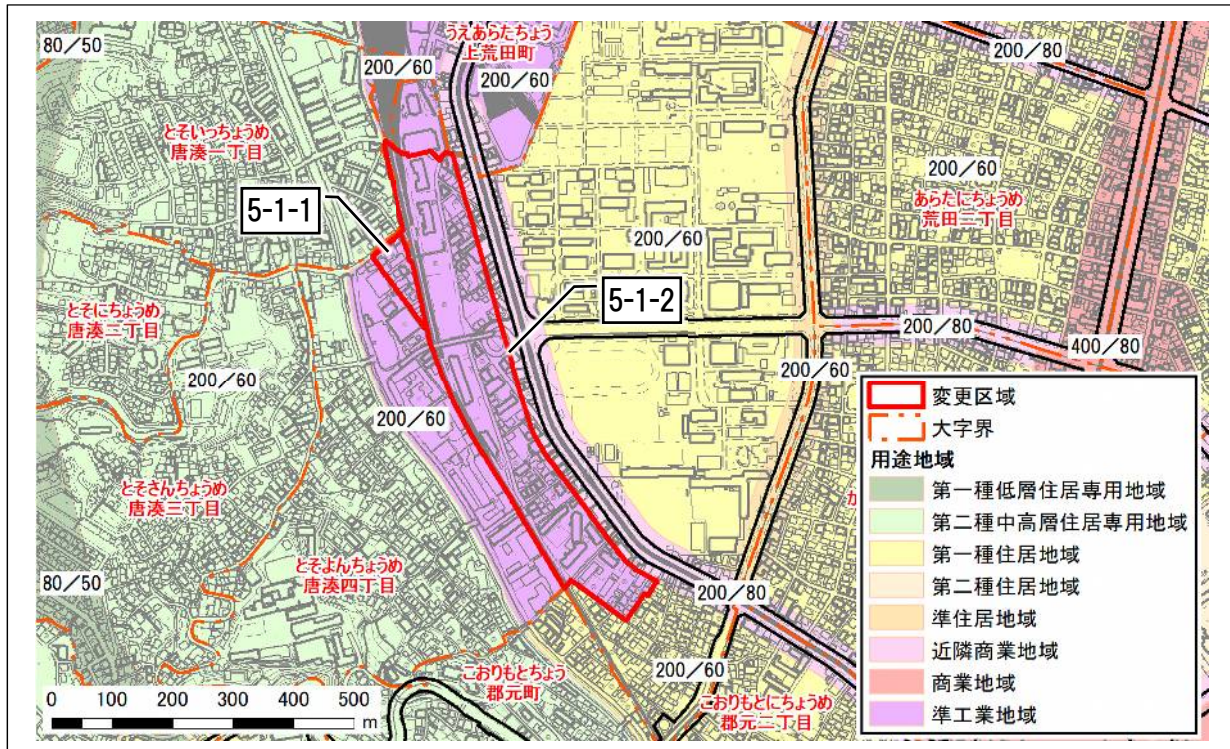


用途地域の見直し 詳細イメージ図

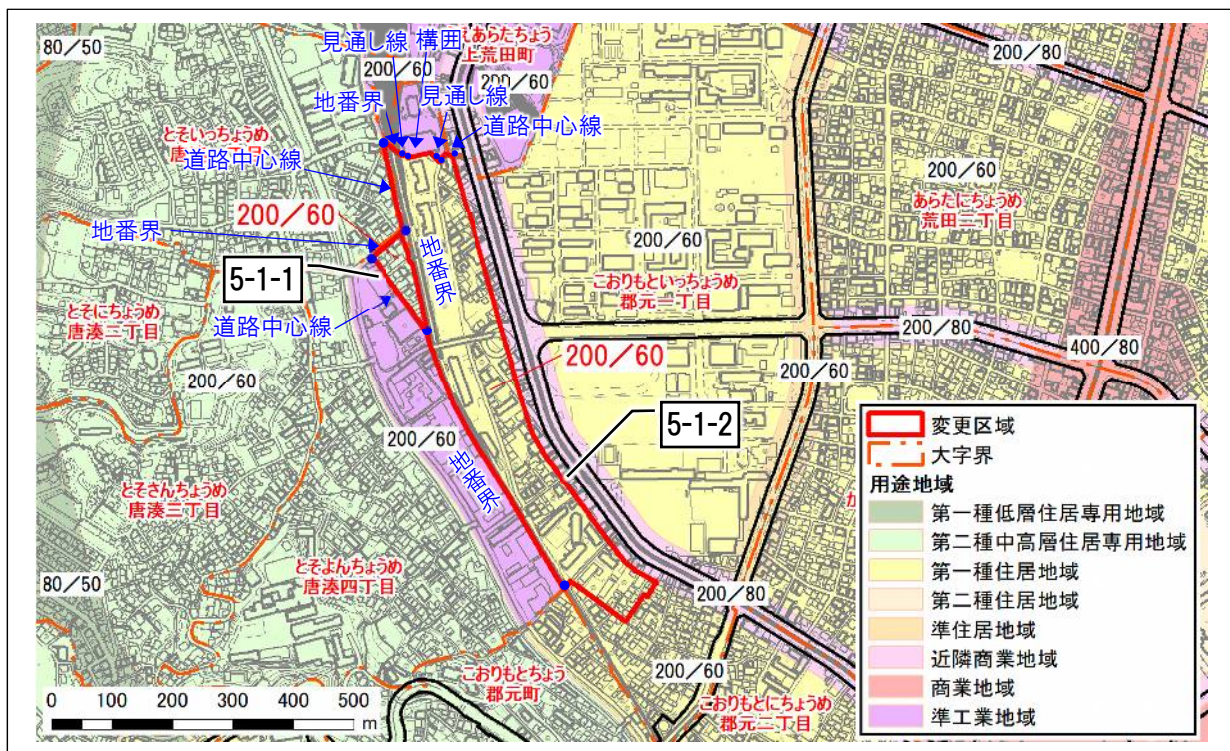
5. 基本的な考え方による見直し

番号	面積	変更前	変更後	備考
5-1-1	0.52ha	準工(200/60)	二中高(200/60)	用途地域決定基準：二中高(旧市街地-2)、一住(旧市街地-1) 用途地域の変更にあわせて特別用途地区を変更
5-1-2	8.75ha	準工(200/60)	一住(200/60)	

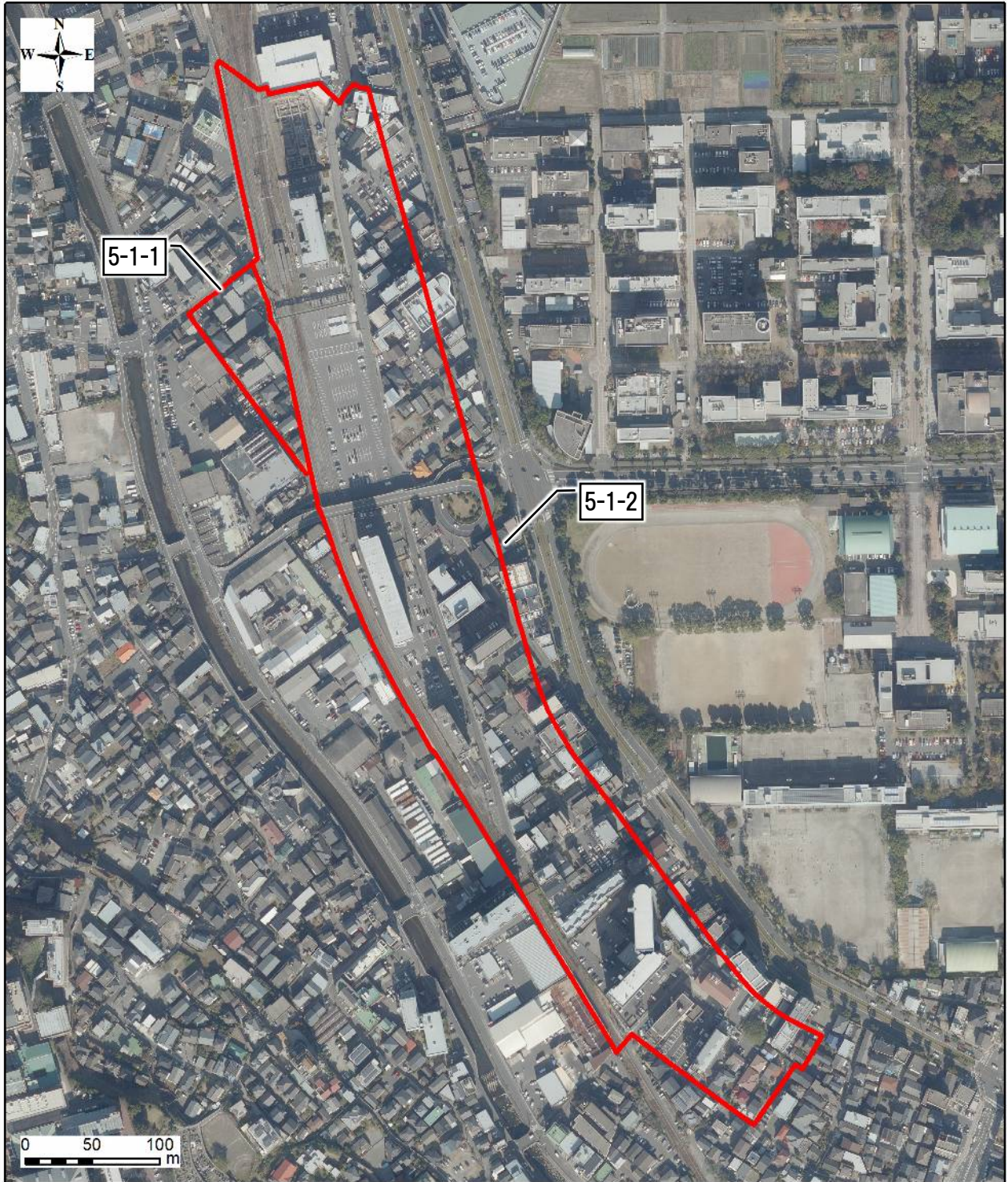
■変更前区域



■変更後区域案



■ 航空写真

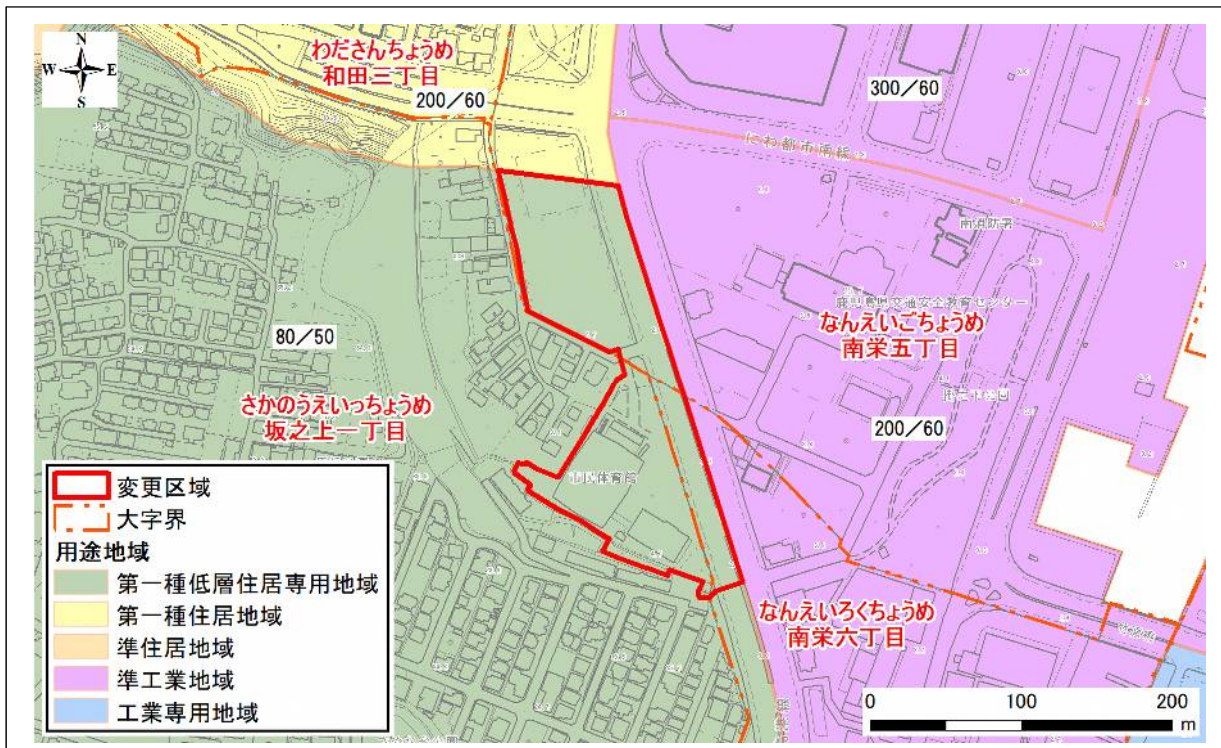


■ 変更区域

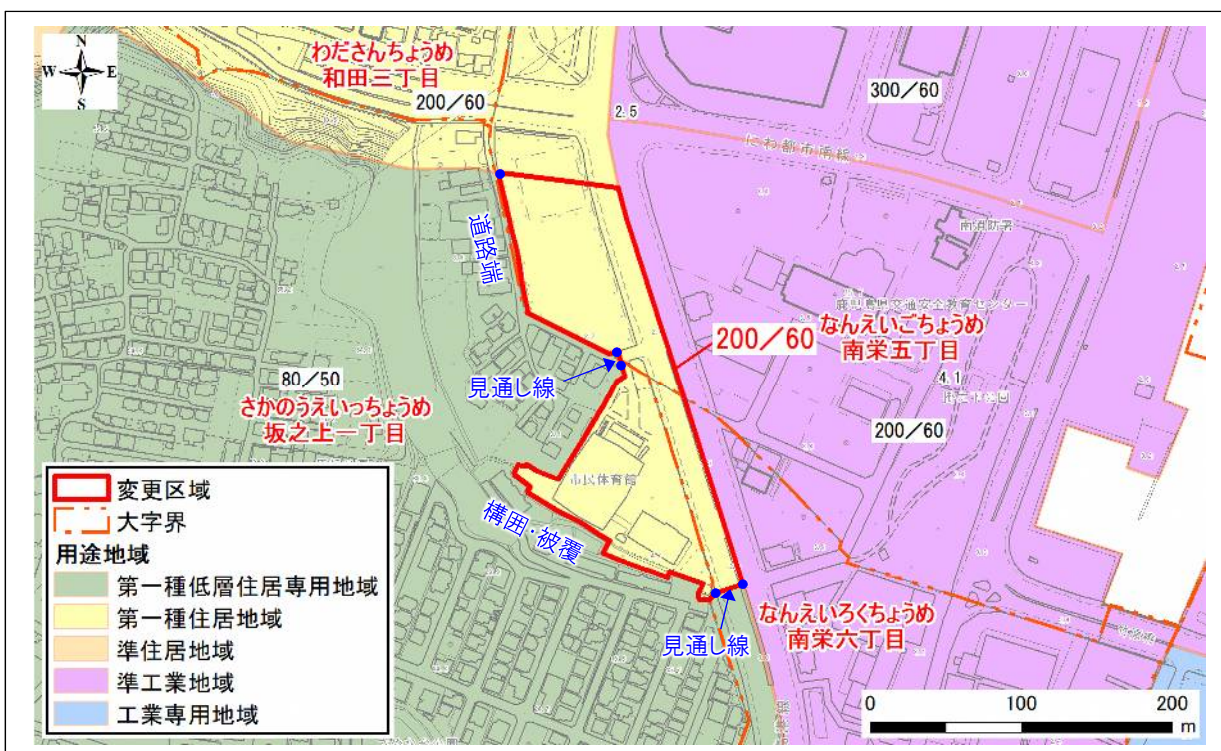
5. 基本的な考え方による見直し

番号	面積	変更前	変更後	備考
5-2	2.04ha	一低 (80/50)	一住 (200/60)	用途地域決定基準：一住 (旧市街地-2)

■変更前区域



■変更後区域案



■ 航空写真

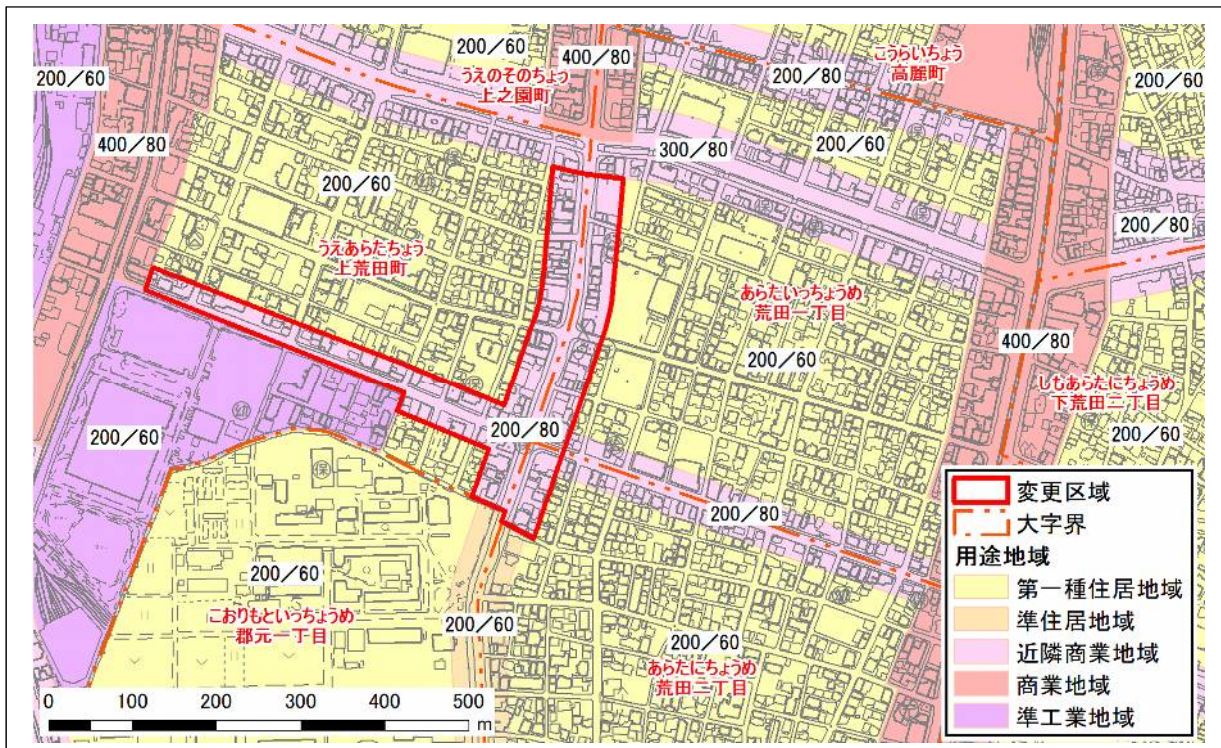


■ 変更区域

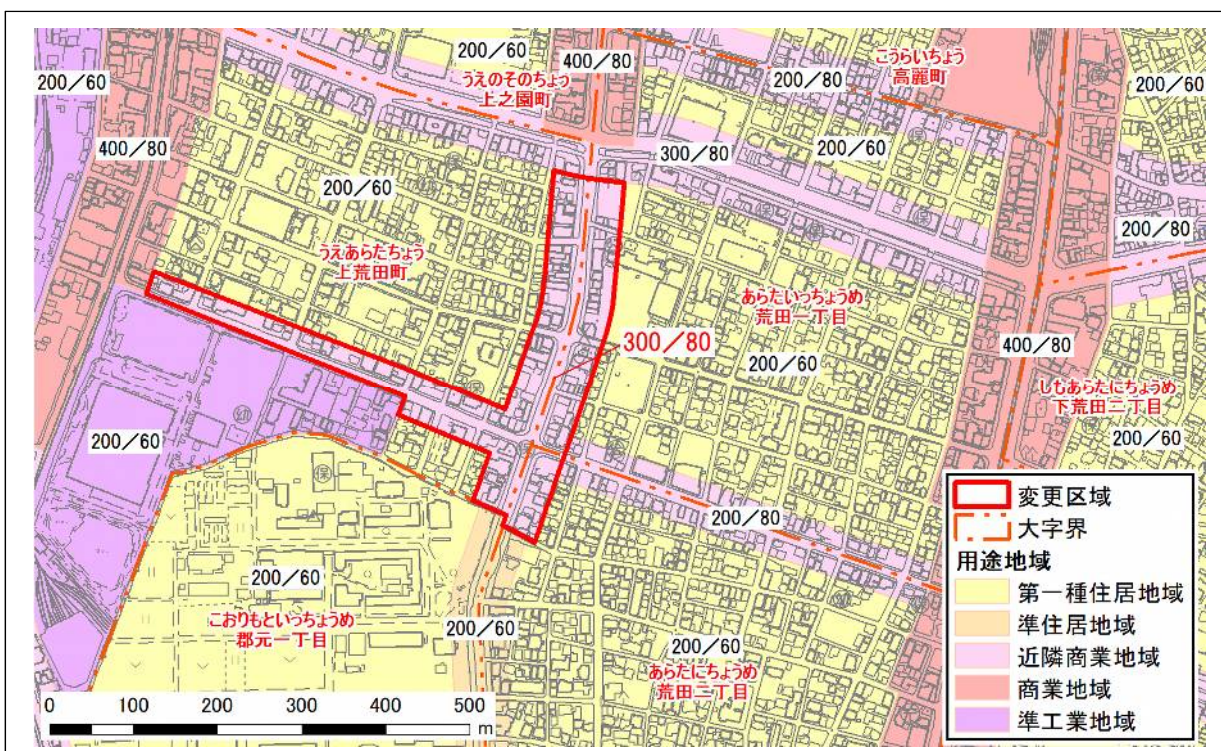
5. 基本的な考え方による見直し

番号	面積	変更前	変更後	備考
5-3	5.22ha	近商(200/80)	近商(300/80)	用途地域決定基準：近商(旧市街地-7)

■変更前区域




■変更後区域案



■ 航空写真

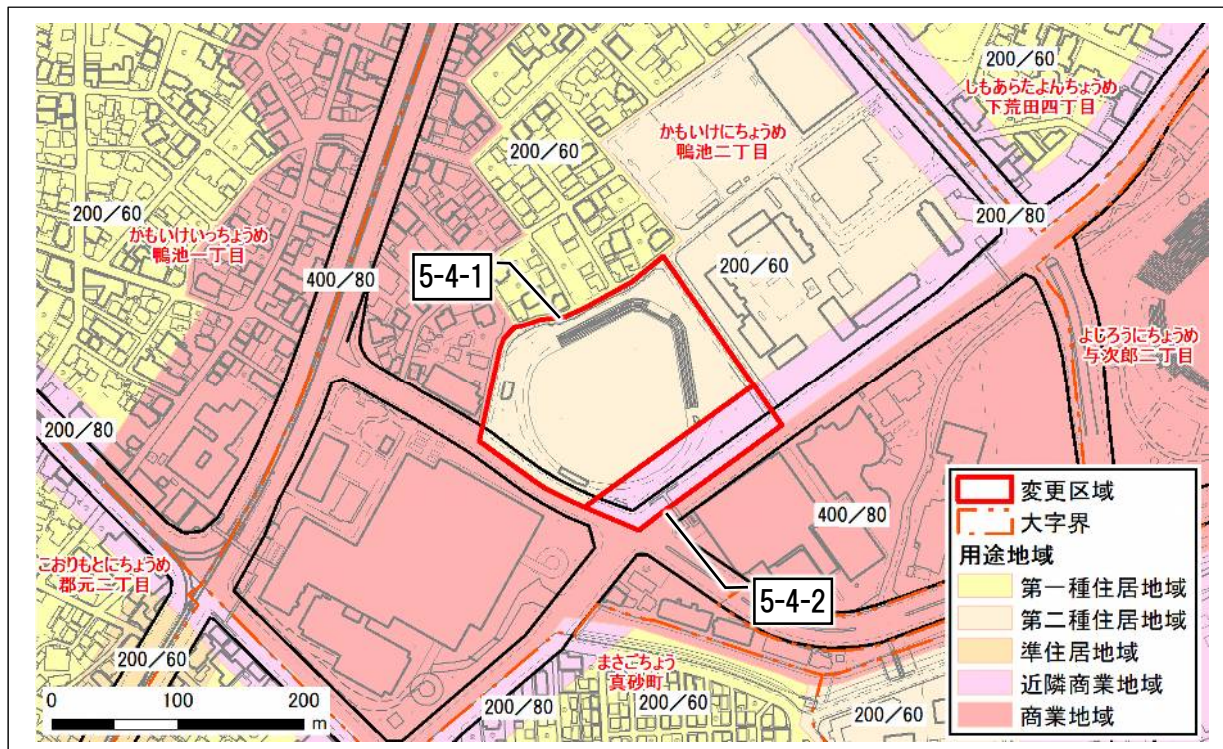


 変更区域

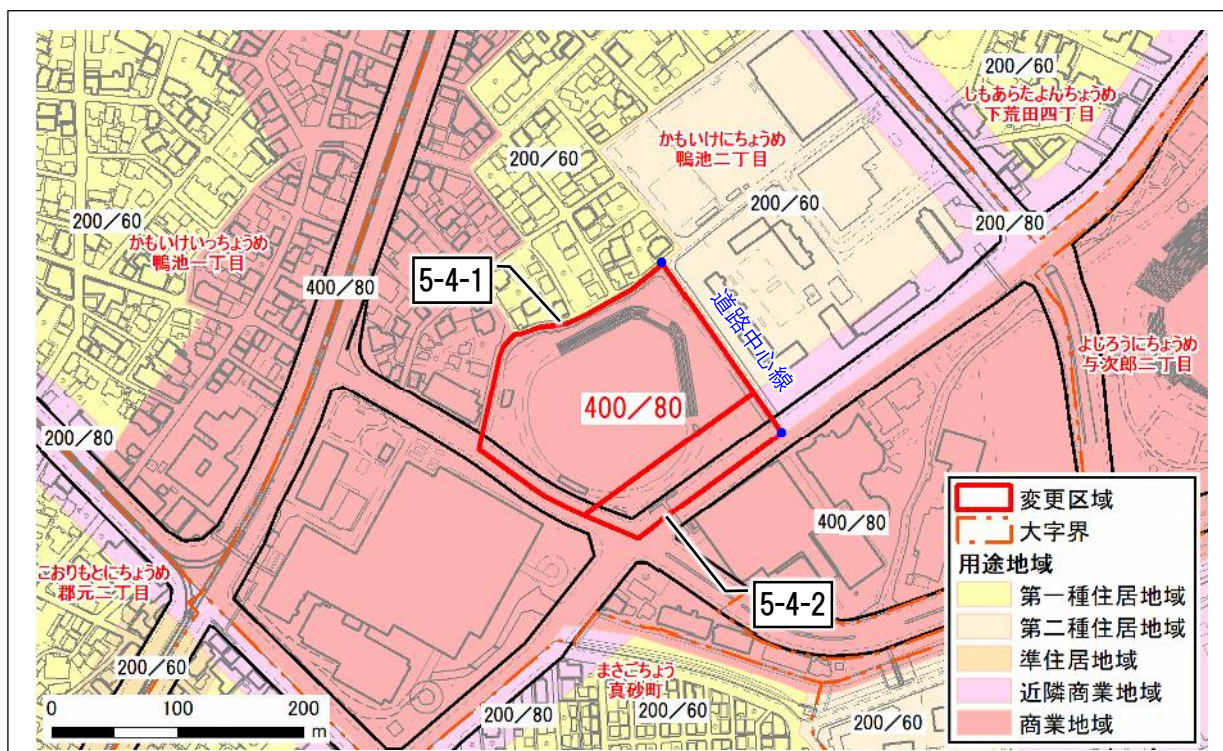
5. 基本的な考え方による見直し

番号	面積	変更前	変更後	備考
5-4-1	2.46ha	二住(200/60)	商業(400/80)	用途地域決定基準：商業(旧市街地-6) 用途地域の変更にあわせて準防火地域を変更
5-4-2	0.61ha	近商(200/80)	商業(400/80)	用途地域決定基準：商業(旧市街地-6)

■変更前区域



■変更後区域案



■ 航空写真

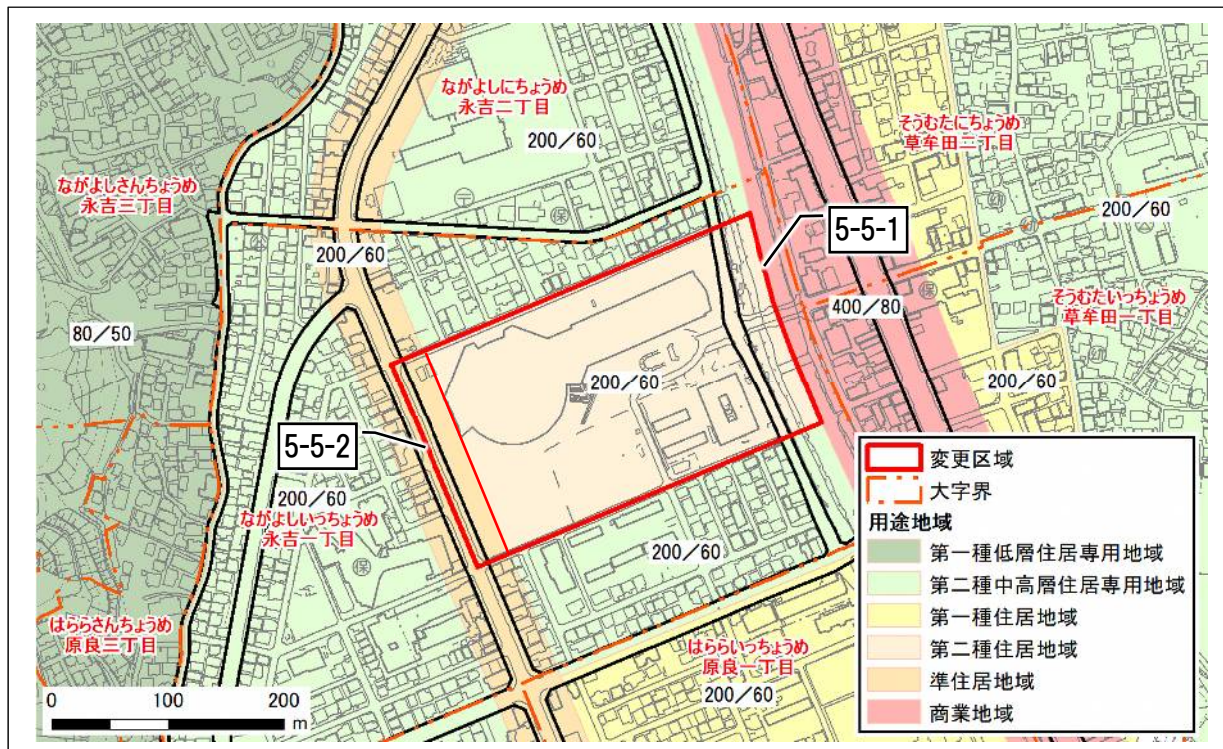


変更区域

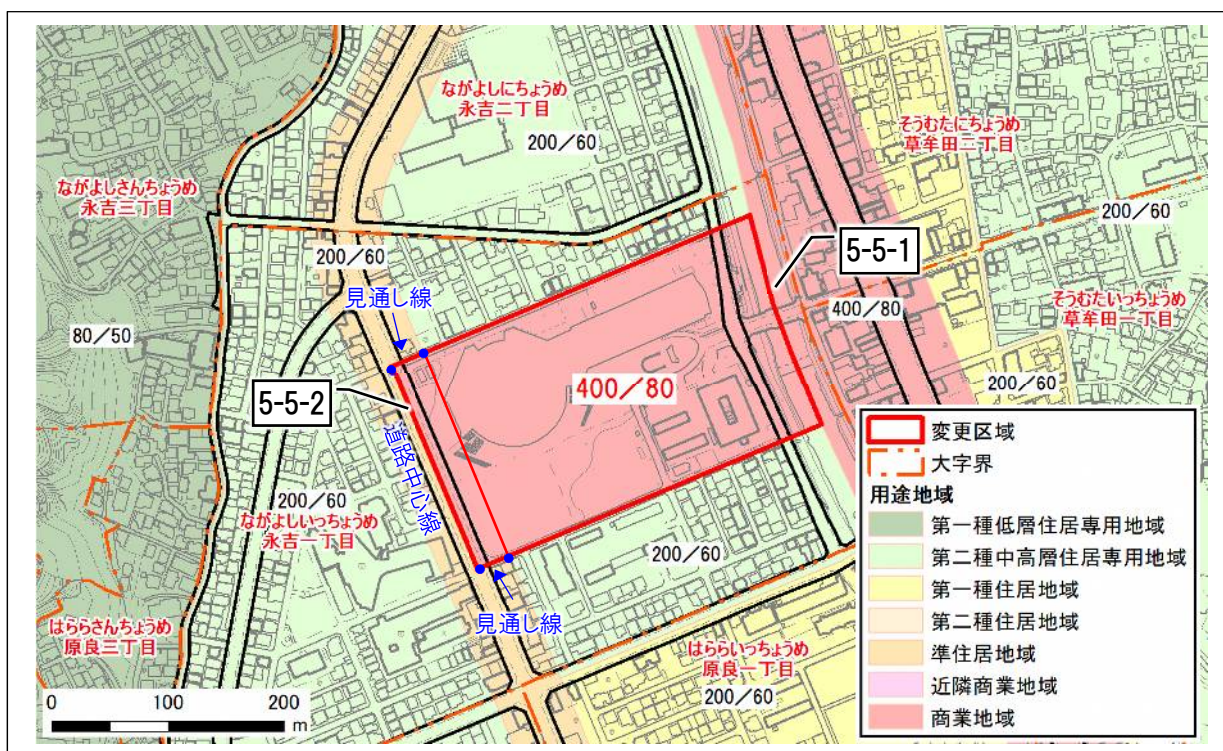
5. 基本的な考え方による見直し

番号	面積	変更前	変更後	備考
5-5-1	5.60ha	二住(200/60)	商業(400/80)	用途地域決定基準：商業(旧市街地-6)
5-5-2	0.56ha	準住(200/60)	商業(400/80)	用途地域決定基準：商業(旧市街地-6) 用途地域の変更にあわせて準防火地域を変更

■変更前区域



■変更後区域案



■ 航空写真

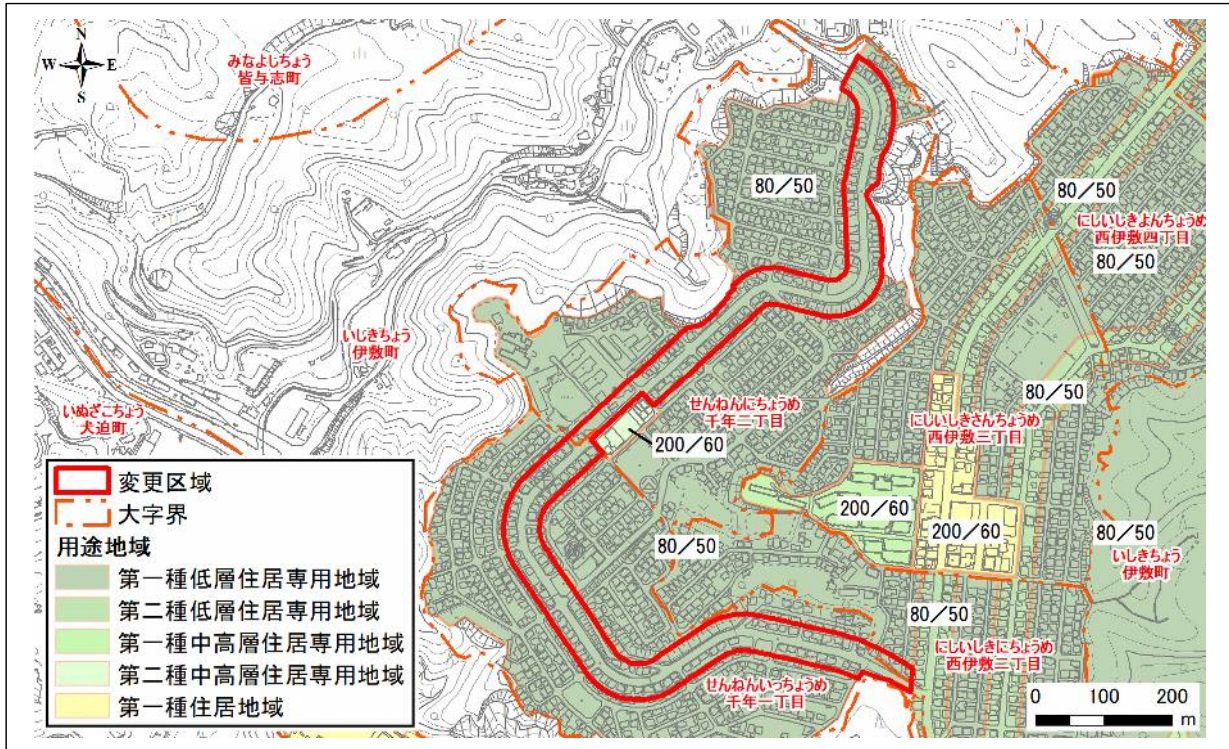


■ 変更区域

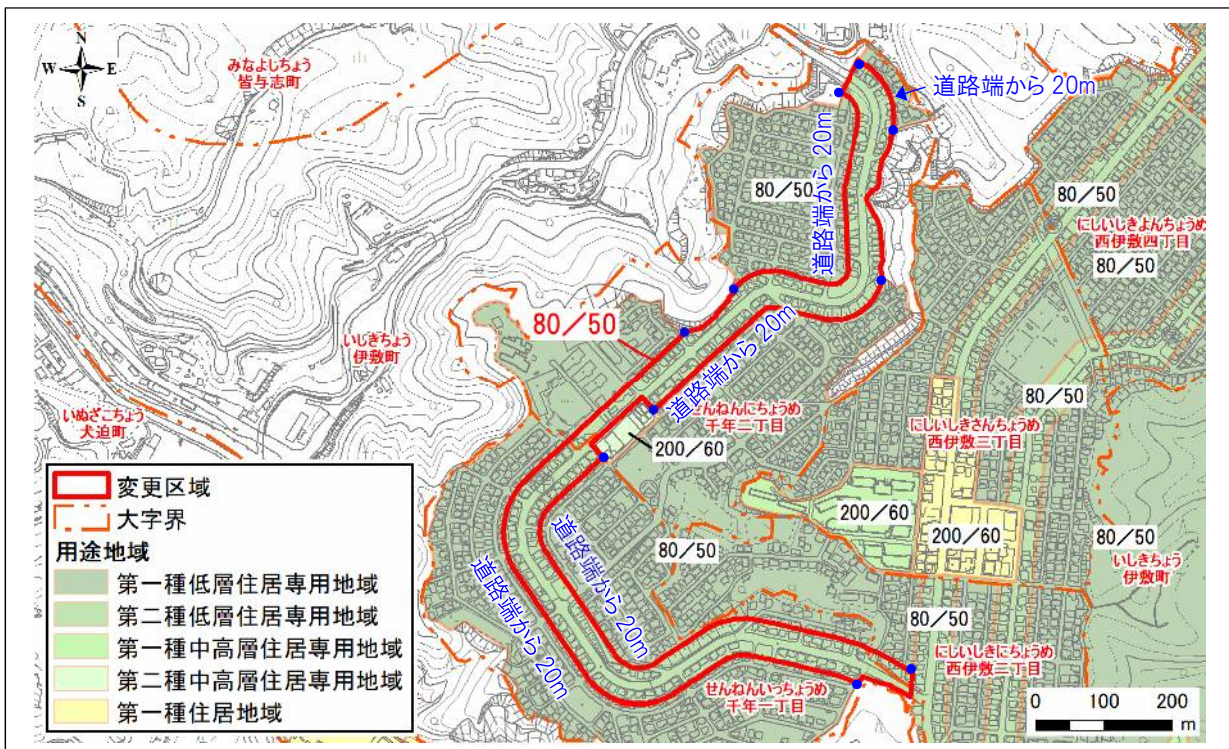
6. 居住環境向上用途誘導地区の指定に伴う見直し

番号	面積	変更前	変更後	備考
6-1	8.30ha	一低(80/50)	二低(80/50)	用途地域決定基準:二低(旧市街地-1) 用途地域の変更とあわせて居住環境向上用途誘導地区を指定

■変更前区域



■変更後区域案



■ 航空写真



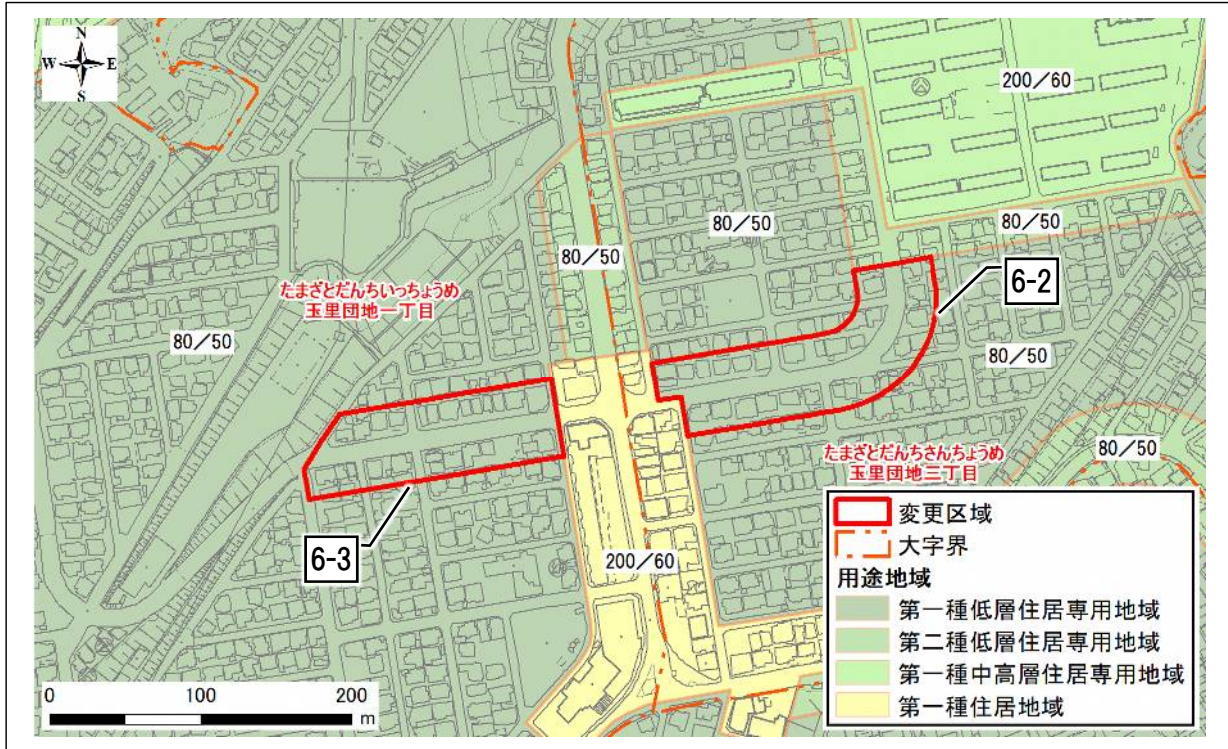
市街化区域

変更区域

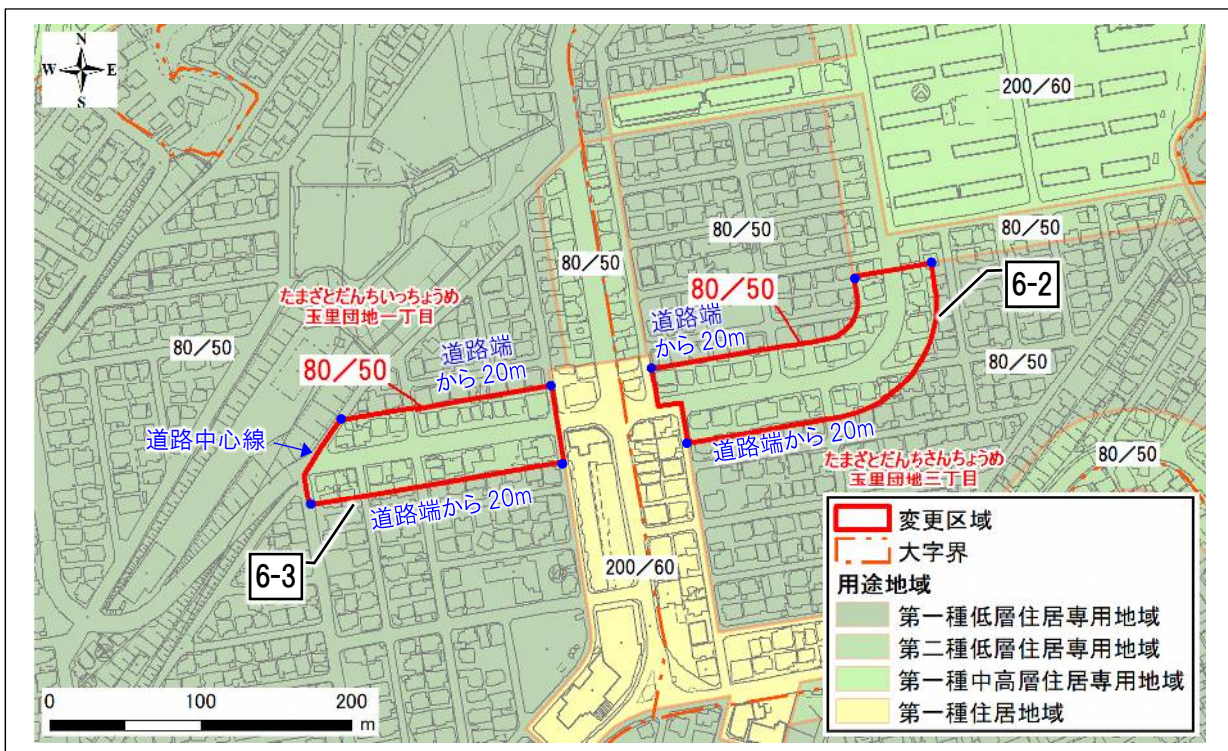
6. 居住環境向上用途誘導地区の指定に伴う見直し

番号	面積	変更前	変更後	備考
6-2	1.05ha	一低 (80/50)	二低 (80/50)	用途地域決定基準：二低（旧市街地-1） 用途地域の変更とあわせて居住環境向上用途誘導地区を指定
6-3	0.84ha	一低 (80/50)	二低 (80/50)	

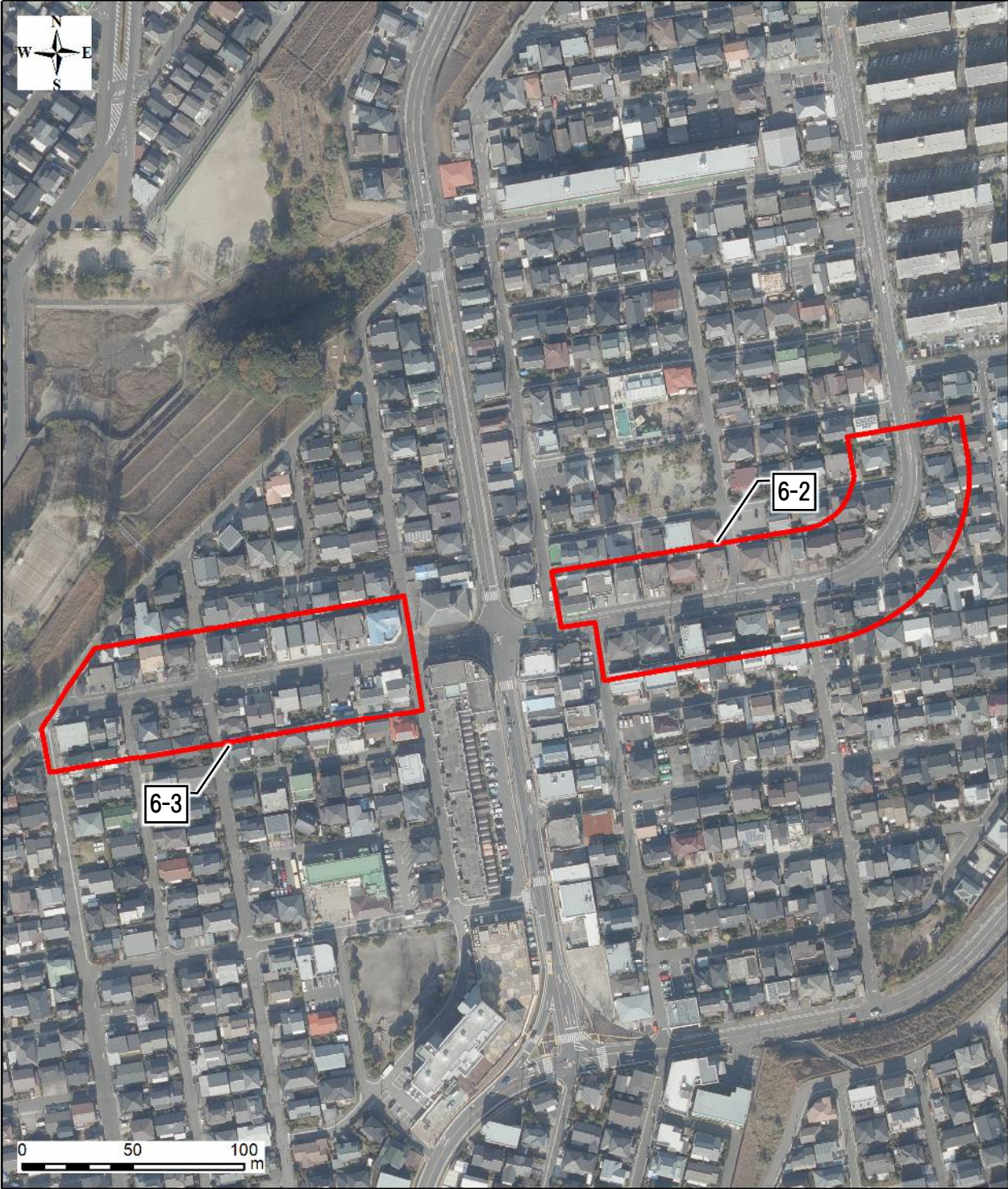
■変更前区域



■変更後区域案



■ 航空写真

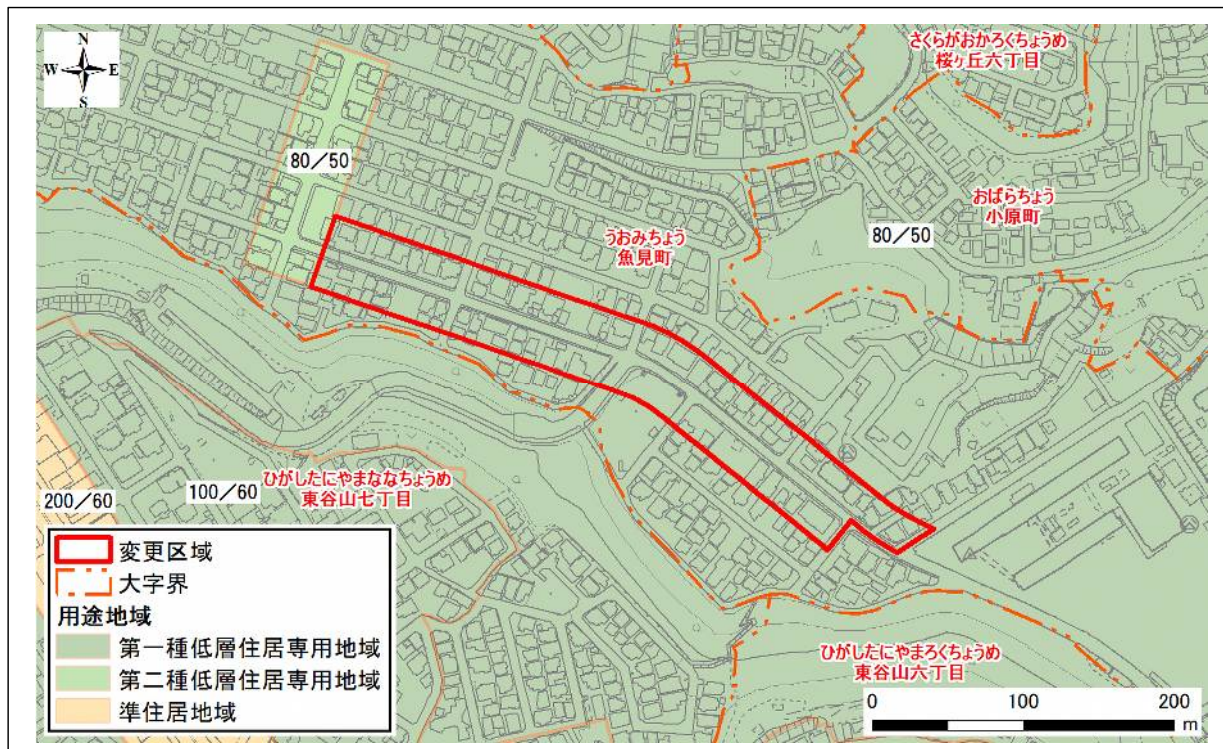


■ 変更区域

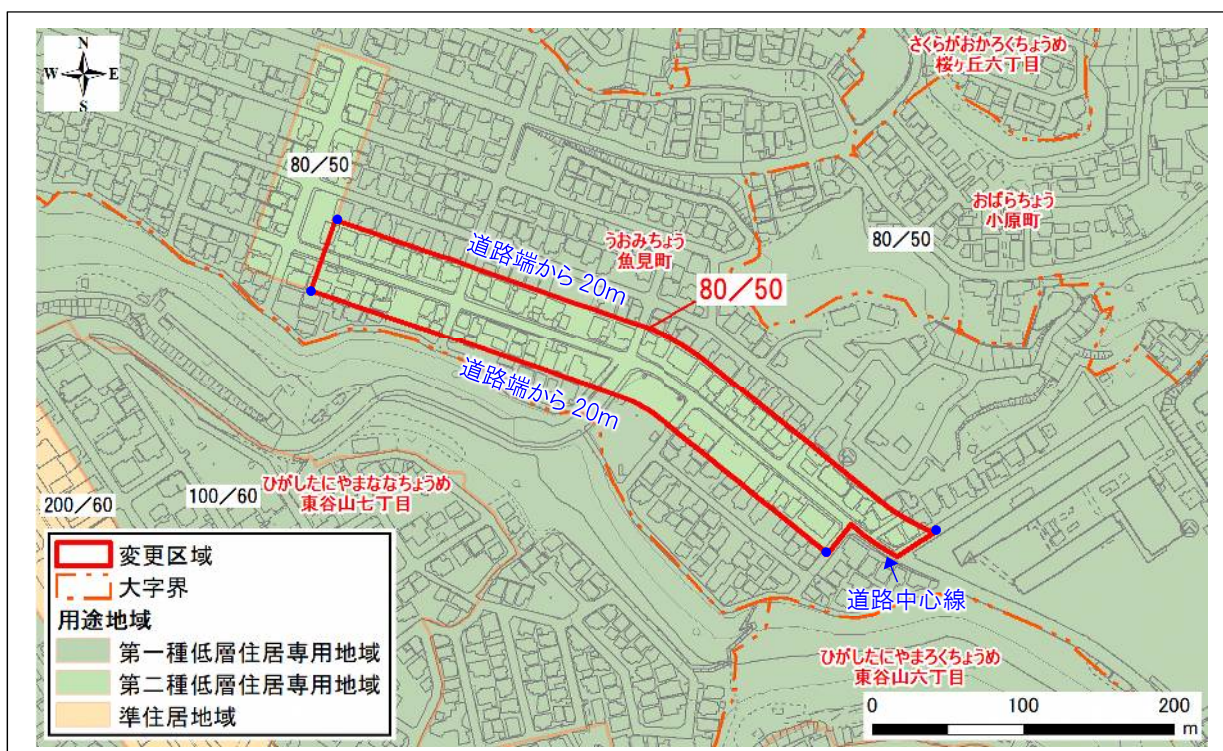
6. 居住環境向上用途誘導地区の指定に伴う見直し

番号	面積	変更前	変更後	備考
6-4	2.05ha	一低 (80/50)	二低 (80/50)	用途地域決定基準：二低(旧市街地-1) 用途地域の変更とあわせて居住環境向上用途誘導地区を指定

■変更前区域



■変更後区域案



■航空写真

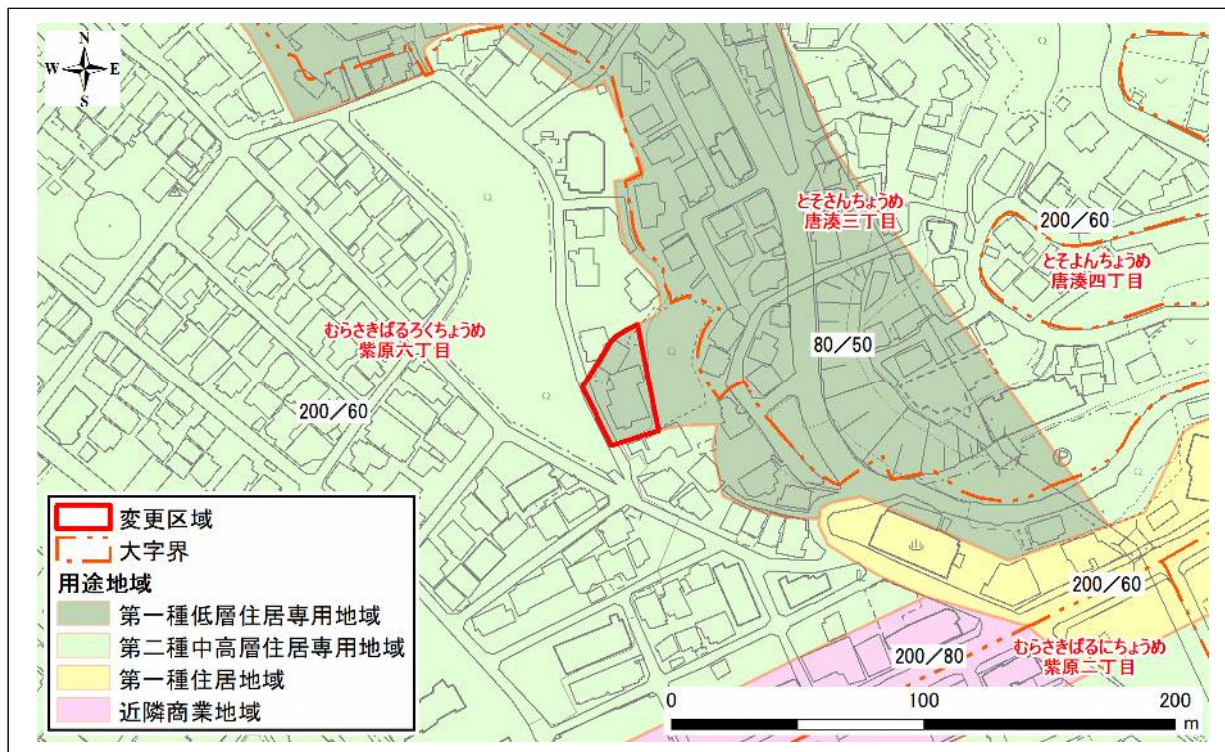


■ 変更区域

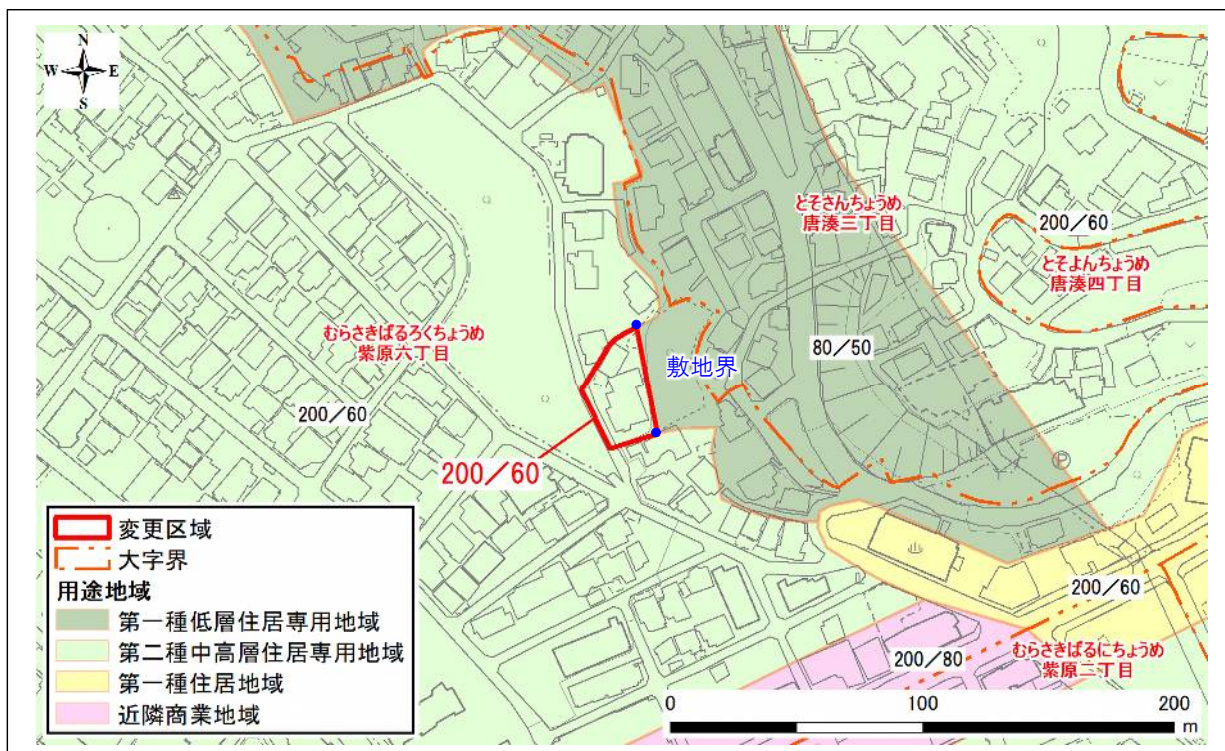
7. 地形地物等による見直し

番号	面積	変更前	変更後	備考
7-1	0.09ha	一低 (80/50)	二中高 (200/60)	用途地域決定基準：二中高（旧市街地-1）

■変更前区域




■変更後区域案



■航空写真



 変更区域

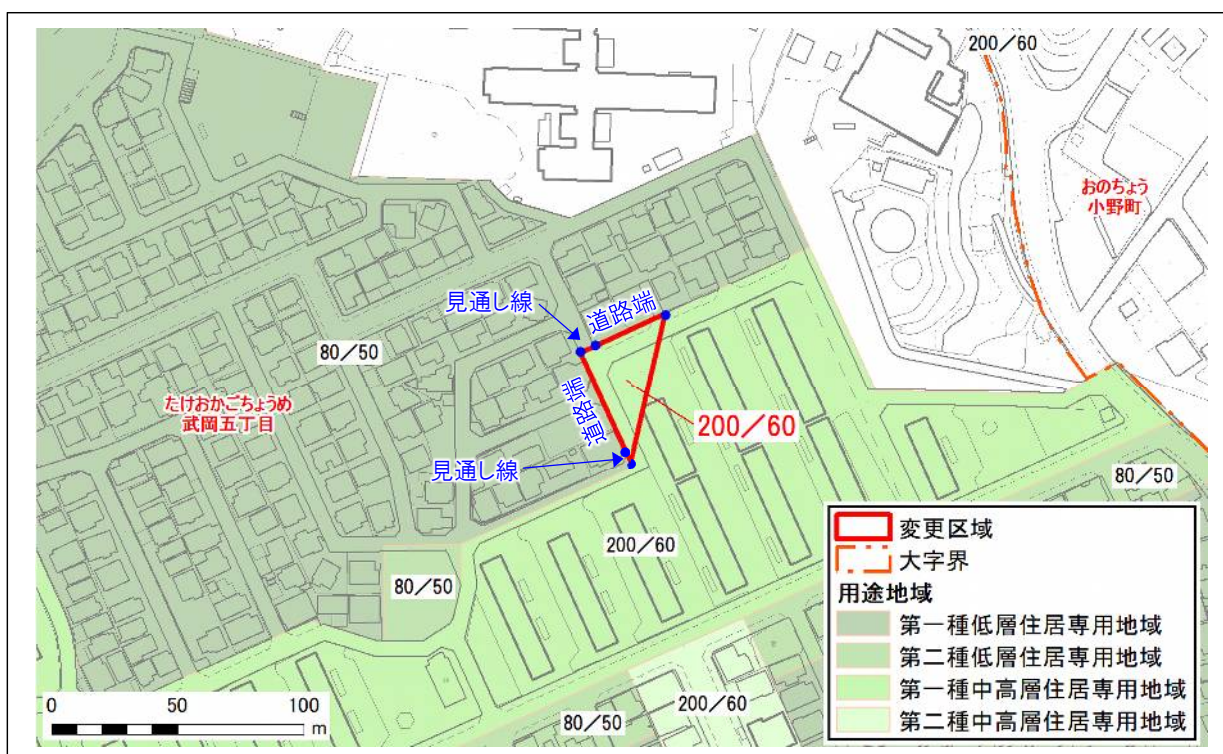
7. 地形地物等による見直し

番号	面積	変更前	変更後	備考
7-2	0.09ha	一低 (80/50)	一中高 (200/60)	用途地域決定基準：一中高（旧市街地-2）

■変更前区域




■変更後区域案



■航空写真

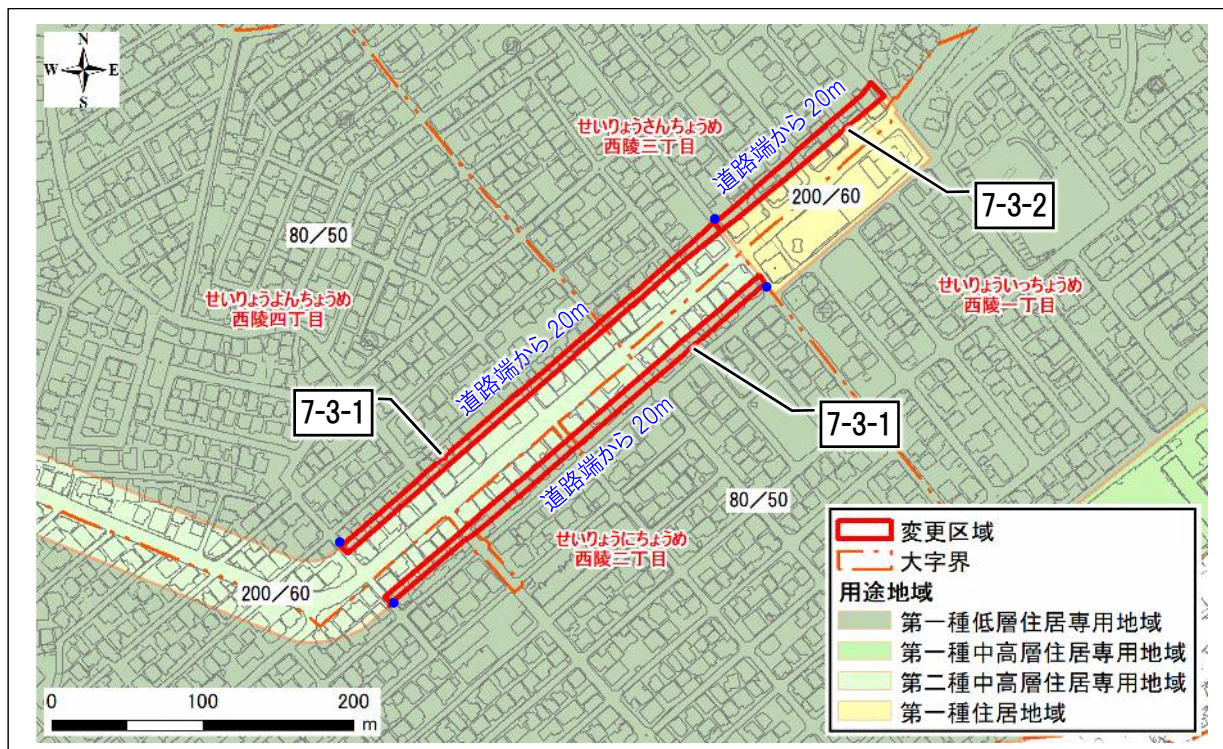


 変更区域

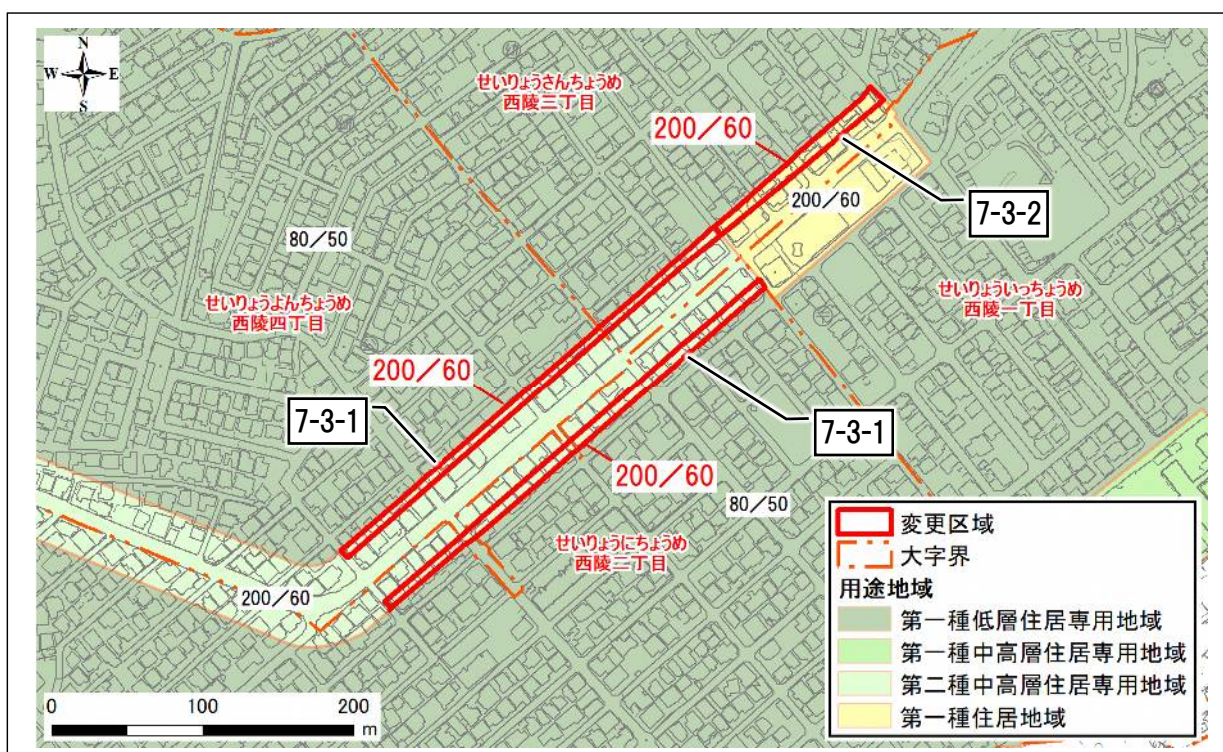
7. 地形地物等による見直し

番号	面積	変更前	変更後	備考
7-3-1	0.42ha	一低 (80/50)	二中高 (200/60)	用途地域決定基準：二中高（旧市街地-3）、一住（旧市街地-4）
7-3-2	0.12ha	一低 (80/50)	一住 (200/60)	

■変更前区域



■変更後区域案



■ 航空写真

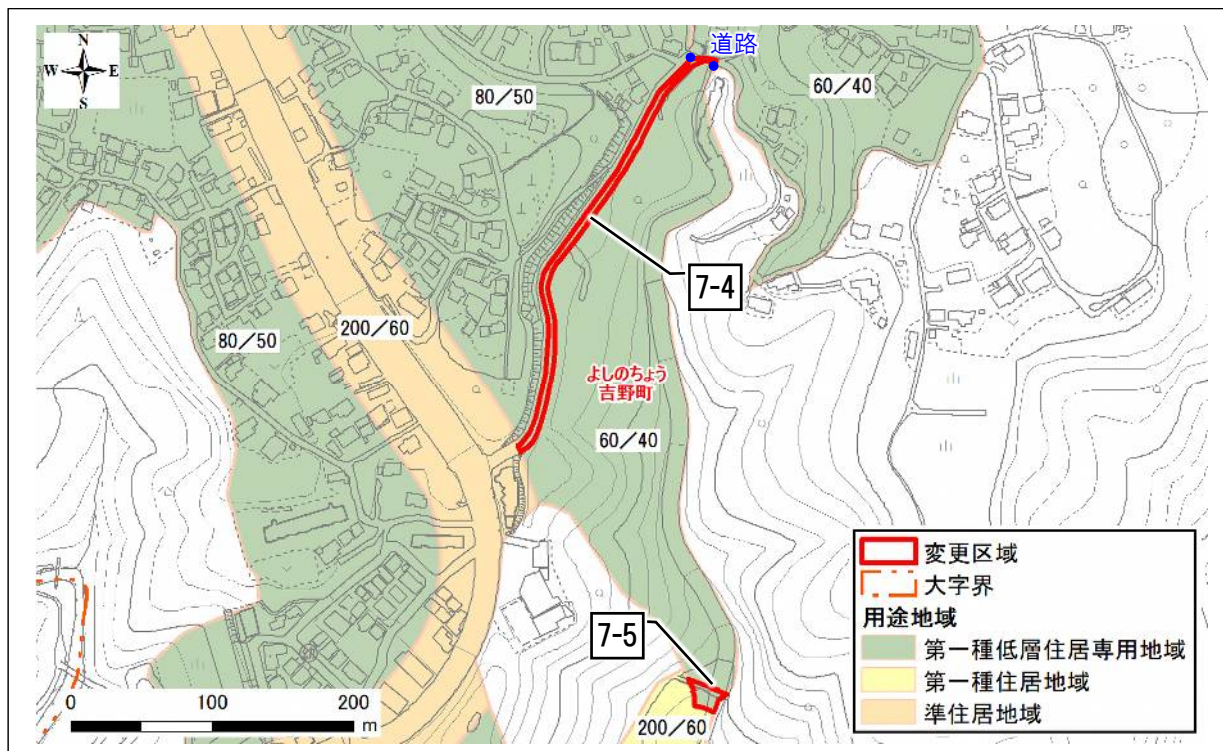


変更区域

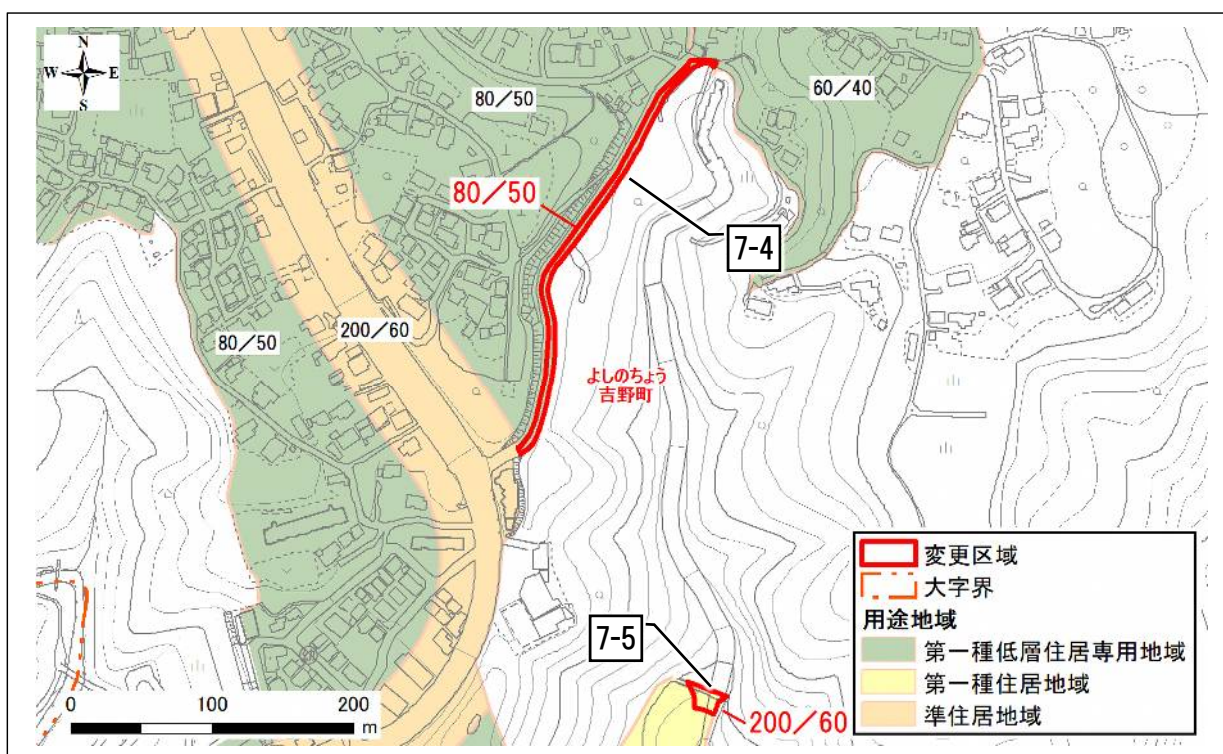
7. 地形地物等による見直し

番号	面積	変更前	変更後	備考
7-4	0.15ha	一低 (60/40)	一低 (80/50)	用途地域決定基準：一低（旧市街地-2）、一住（旧市街地-2）
7-5	0.03ha	一低 (60/40)	一住 (200/60)	

■変更前区域




■変更後区域案



■ 航空写真



 変更区域