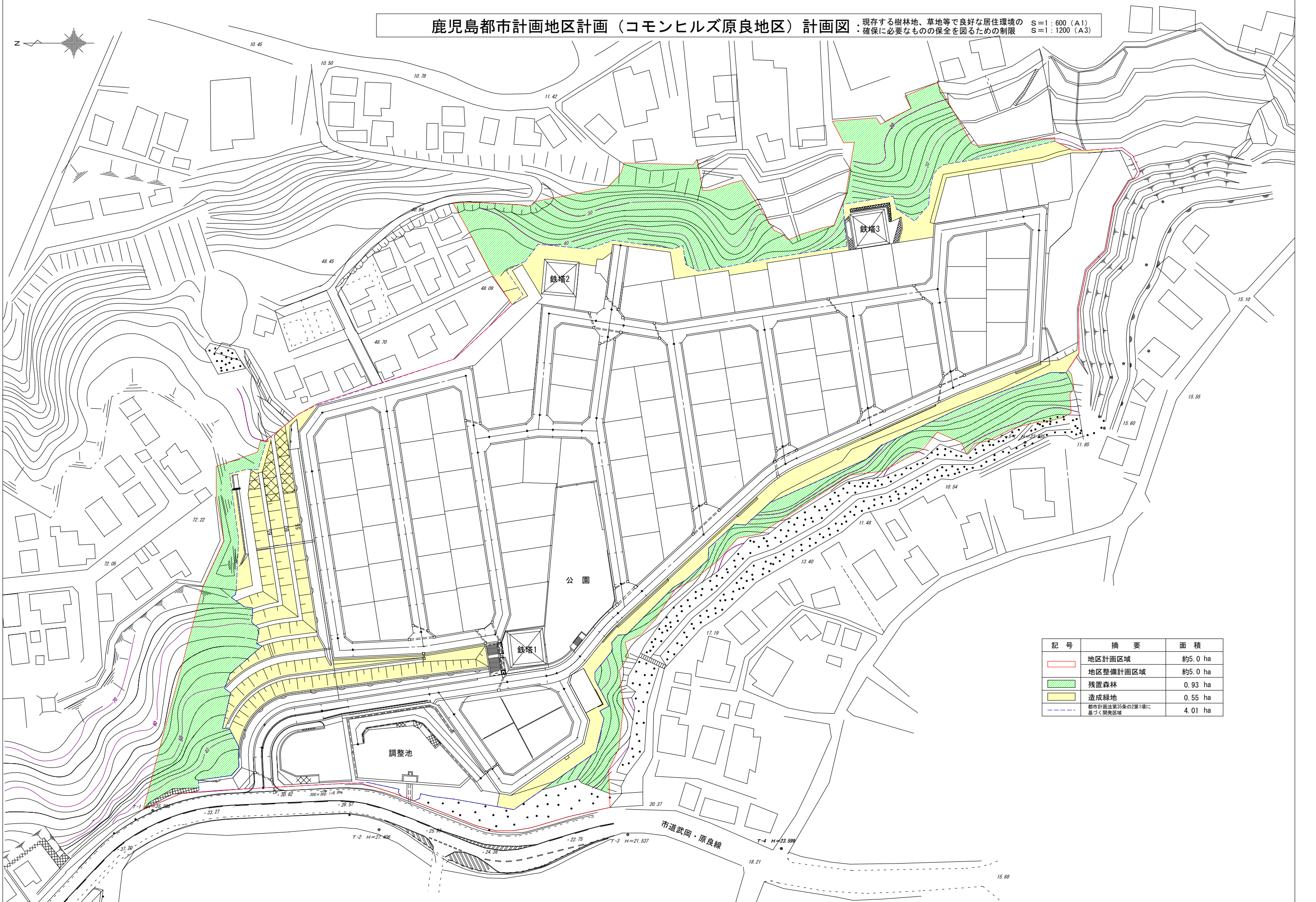


鹿児島都市計画地区計画（コモンヒルズ原良地区）計画図

・現存する樹林地、草地等で良好な居住環境の確保に必要なものの保全を図るための制限
 S=1:600 (A1)
 S=1:1200 (A3)



記号	摘要	面積
	地区計画区域	約5.0 ha
	地区整備計画区域	約5.0 ha
	残置森林	0.93 ha
	造成緑地	0.55 ha
	都市計画法第35条の2第1項に基づく開発区域	4.01 ha