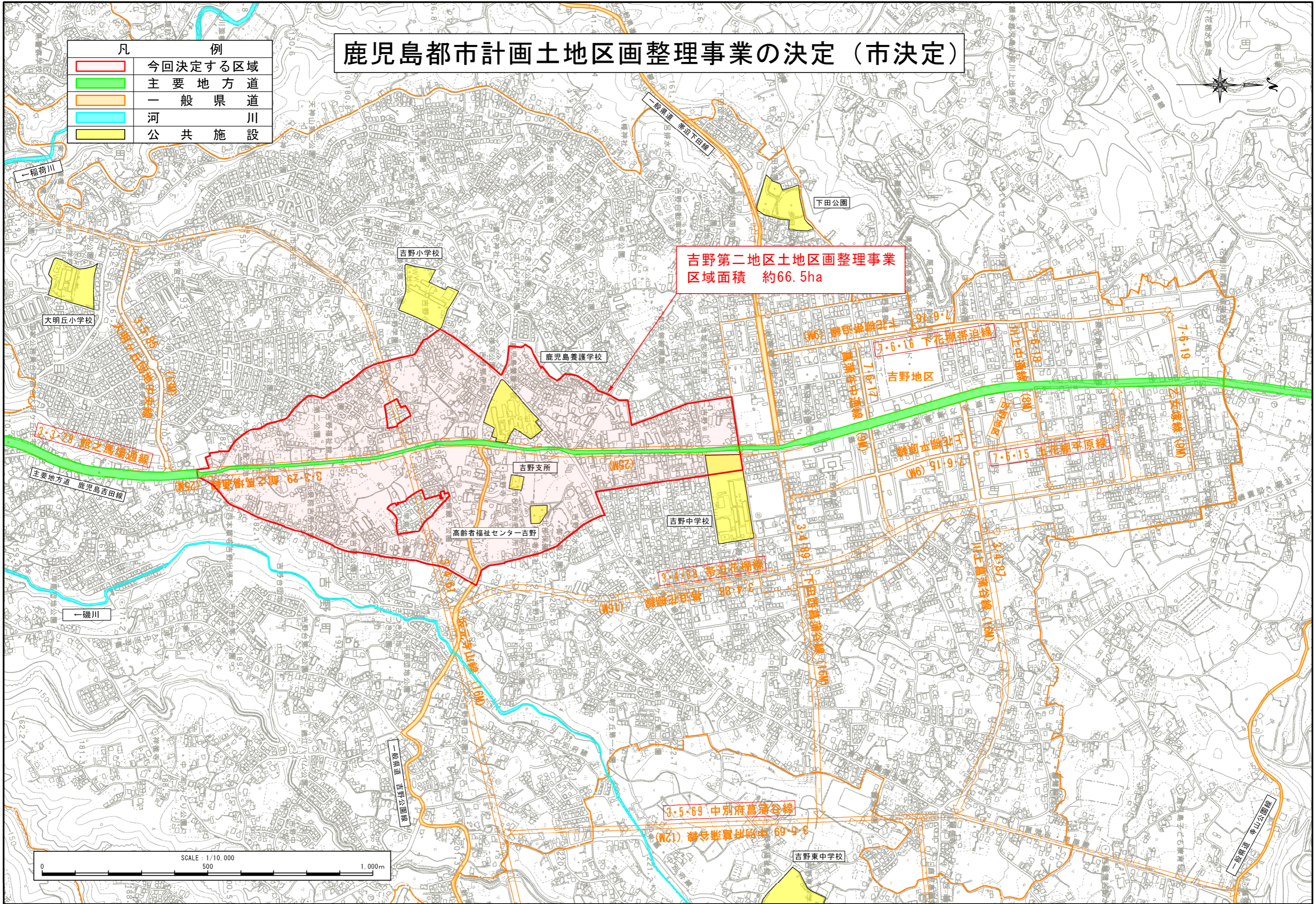


鹿児島都市計画土地区画整理事業の決定（市決定）

| 凡 | 例 |
|---|----------|
|  | 今回決定する区域 |
|  | 主要地方道 |
|  | 一般県道 |
|  | 河川 |
|  | 公共施設 |



吉野第二地区土地区画整理事業
区域面積 約66.5ha

SCALE: 1/10,000
0 500 1,000m