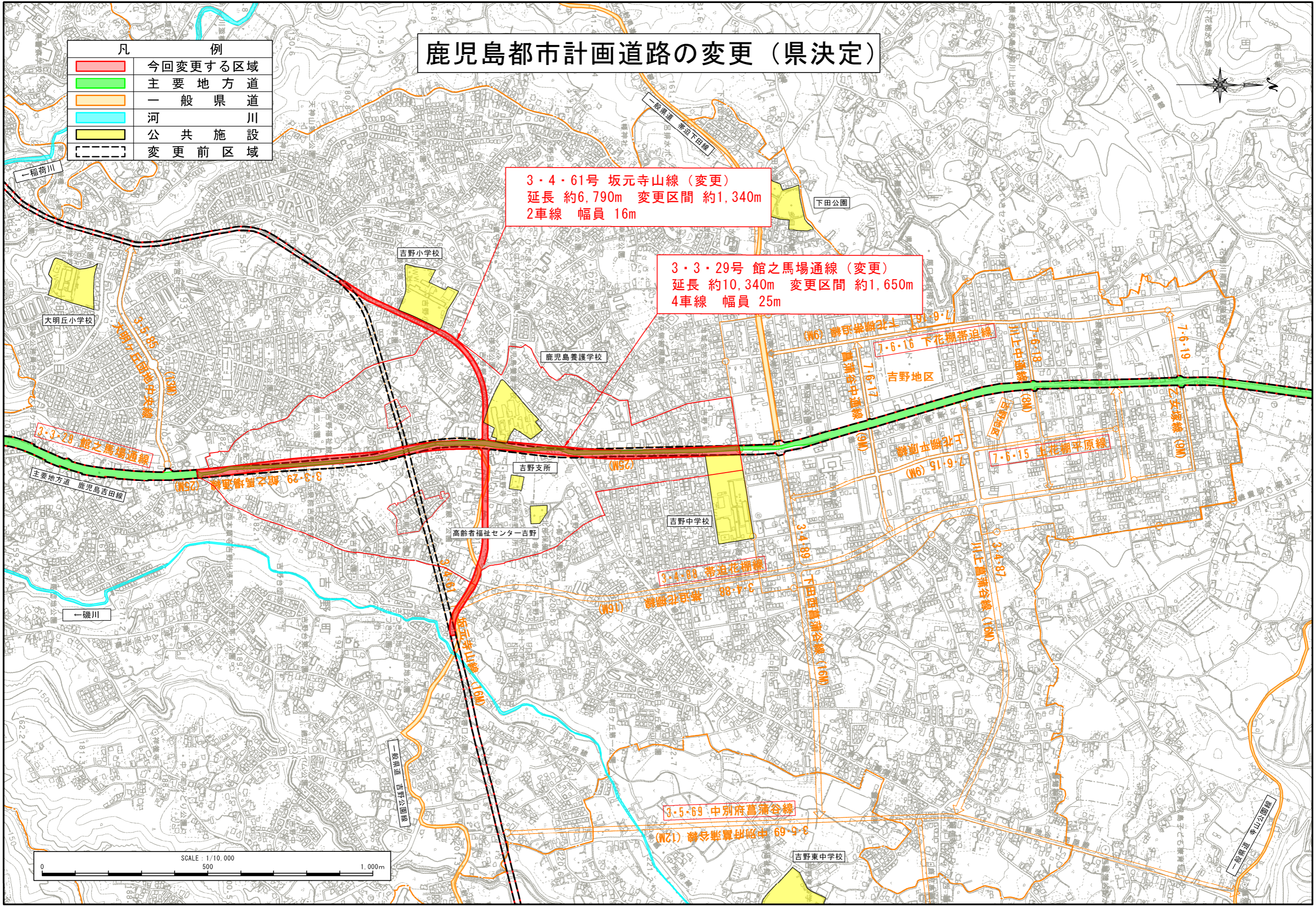


# 鹿児島都市計画道路の変更（県決定）

凡	例
<span style="background-color: red; border: 1px solid black; display: inline-block; width: 15px; height: 10px;"></span>	今回変更する区域
<span style="background-color: green; border: 1px solid black; display: inline-block; width: 15px; height: 10px;"></span>	主要地方道
<span style="background-color: orange; border: 1px solid black; display: inline-block; width: 15px; height: 10px;"></span>	一般県道
<span style="background-color: cyan; border: 1px solid black; display: inline-block; width: 15px; height: 10px;"></span>	河川
<span style="background-color: yellow; border: 1px solid black; display: inline-block; width: 15px; height: 10px;"></span>	公共施設
<span style="border: 1px dashed black; display: inline-block; width: 15px; height: 10px;"></span>	変更前区域

3・4・61号 坂元寺山線（変更）  
延長 約6,790m 変更区間 約1,340m  
2車線 幅員 16m

3・3・29号 館之馬場通線（変更）  
延長 約10,340m 変更区間 約1,650m  
4車線 幅員 25m



SCALE: 1/10,000  
0 500 1,000m