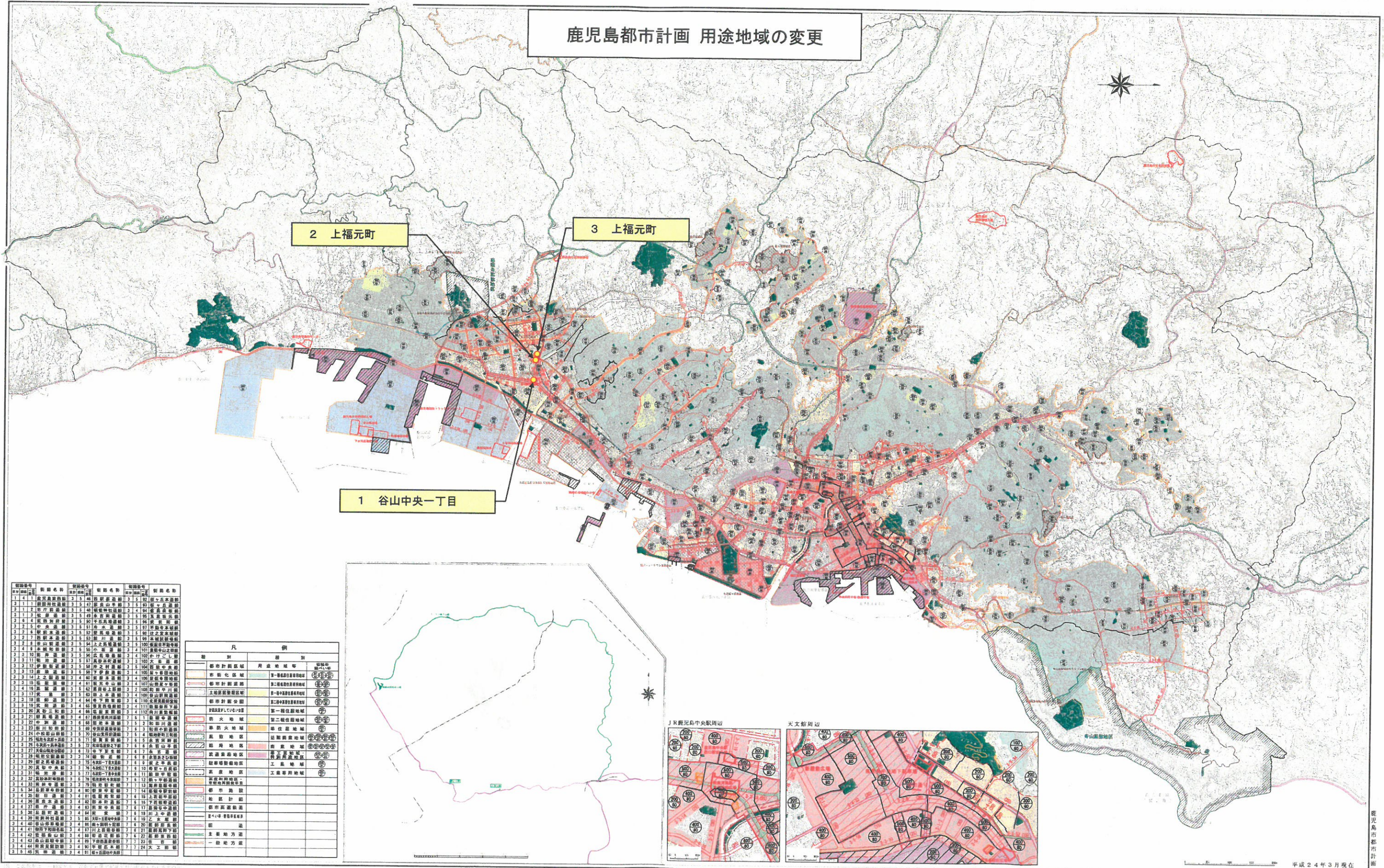


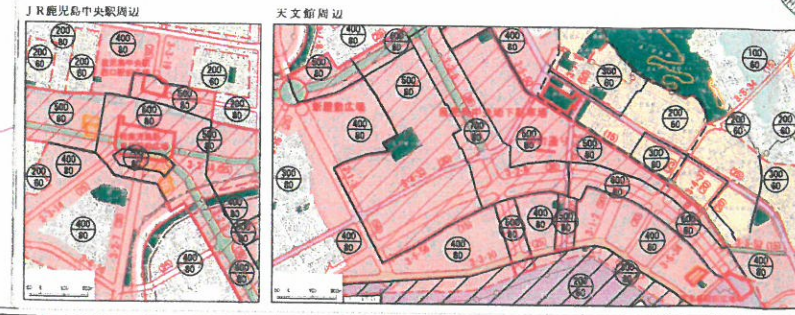
鹿児島都市計画 用途地域の変更



用途地域	名称	用途地域	名称	用途地域	名称
1-1	第一種住居地域	2-1	第一種住居地域	3-1	第一種住居地域
1-2	第二種住居地域	2-2	第二種住居地域	3-2	第二種住居地域
1-3	第三種住居地域	2-3	第三種住居地域	3-3	第三種住居地域
1-4	第四種住居地域	2-4	第四種住居地域	3-4	第四種住居地域
1-5	第五種住居地域	2-5	第五種住居地域	3-5	第五種住居地域
1-6	第六種住居地域	2-6	第六種住居地域	3-6	第六種住居地域
1-7	第七種住居地域	2-7	第七種住居地域	3-7	第七種住居地域
1-8	第八種住居地域	2-8	第八種住居地域	3-8	第八種住居地域
1-9	第九種住居地域	2-9	第九種住居地域	3-9	第九種住居地域
1-10	第十種住居地域	2-10	第十種住居地域	3-10	第十種住居地域
1-11	第十一種住居地域	2-11	第十一種住居地域	3-11	第十一種住居地域
1-12	第十二種住居地域	2-12	第十二種住居地域	3-12	第十二種住居地域
1-13	第十三種住居地域	2-13	第十三種住居地域	3-13	第十三種住居地域
1-14	第十四種住居地域	2-14	第十四種住居地域	3-14	第十四種住居地域
1-15	第十五種住居地域	2-15	第十五種住居地域	3-15	第十五種住居地域
1-16	第十六種住居地域	2-16	第十六種住居地域	3-16	第十六種住居地域
1-17	第十七種住居地域	2-17	第十七種住居地域	3-17	第十七種住居地域
1-18	第十八種住居地域	2-18	第十八種住居地域	3-18	第十八種住居地域
1-19	第十九種住居地域	2-19	第十九種住居地域	3-19	第十九種住居地域
1-20	第二十種住居地域	2-20	第二十種住居地域	3-20	第二十種住居地域
1-21	第二十一種住居地域	2-21	第二十一種住居地域	3-21	第二十一種住居地域
1-22	第二十二種住居地域	2-22	第二十二種住居地域	3-22	第二十二種住居地域
1-23	第二十三種住居地域	2-23	第二十三種住居地域	3-23	第二十三種住居地域
1-24	第二十四種住居地域	2-24	第二十四種住居地域	3-24	第二十四種住居地域
1-25	第二十五種住居地域	2-25	第二十五種住居地域	3-25	第二十五種住居地域
1-26	第二十六種住居地域	2-26	第二十六種住居地域	3-26	第二十六種住居地域
1-27	第二十七種住居地域	2-27	第二十七種住居地域	3-27	第二十七種住居地域
1-28	第二十八種住居地域	2-28	第二十八種住居地域	3-28	第二十八種住居地域
1-29	第二十九種住居地域	2-29	第二十九種住居地域	3-29	第二十九種住居地域
1-30	第三十種住居地域	2-30	第三十種住居地域	3-30	第三十種住居地域
1-31	第三十一種住居地域	2-31	第三十一種住居地域	3-31	第三十一種住居地域
1-32	第三十二種住居地域	2-32	第三十二種住居地域	3-32	第三十二種住居地域
1-33	第三十三種住居地域	2-33	第三十三種住居地域	3-33	第三十三種住居地域
1-34	第三十四種住居地域	2-34	第三十四種住居地域	3-34	第三十四種住居地域
1-35	第三十五種住居地域	2-35	第三十五種住居地域	3-35	第三十五種住居地域
1-36	第三十六種住居地域	2-36	第三十六種住居地域	3-36	第三十六種住居地域
1-37	第三十七種住居地域	2-37	第三十七種住居地域	3-37	第三十七種住居地域
1-38	第三十八種住居地域	2-38	第三十八種住居地域	3-38	第三十八種住居地域
1-39	第三十九種住居地域	2-39	第三十九種住居地域	3-39	第三十九種住居地域
1-40	第四十種住居地域	2-40	第四十種住居地域	3-40	第四十種住居地域
1-41	第四十一種住居地域	2-41	第四十一種住居地域	3-41	第四十一種住居地域
1-42	第四十二種住居地域	2-42	第四十二種住居地域	3-42	第四十二種住居地域
1-43	第四十三種住居地域	2-43	第四十三種住居地域	3-43	第四十三種住居地域
1-44	第四十四種住居地域	2-44	第四十四種住居地域	3-44	第四十四種住居地域
1-45	第四十五種住居地域	2-45	第四十五種住居地域	3-45	第四十五種住居地域

凡例

種別	説明
都市計画区域	都市計画区域
新設地区	新設地区
第一種住居地域	第一種住居地域
第二種住居地域	第二種住居地域
第三種住居地域	第三種住居地域
第四種住居地域	第四種住居地域
第五種住居地域	第五種住居地域
第六種住居地域	第六種住居地域
第七種住居地域	第七種住居地域
第八種住居地域	第八種住居地域
第九種住居地域	第九種住居地域
第十種住居地域	第十種住居地域
第十一種住居地域	第十一種住居地域
第十二種住居地域	第十二種住居地域
第十三種住居地域	第十三種住居地域
第十四種住居地域	第十四種住居地域
第十五種住居地域	第十五種住居地域
第十六種住居地域	第十六種住居地域
第十七種住居地域	第十七種住居地域
第十八種住居地域	第十八種住居地域
第十九種住居地域	第十九種住居地域
第二十種住居地域	第二十種住居地域
第二十一種住居地域	第二十一種住居地域
第二十二種住居地域	第二十二種住居地域
第二十三種住居地域	第二十三種住居地域
第二十四種住居地域	第二十四種住居地域
第二十五種住居地域	第二十五種住居地域
第二十六種住居地域	第二十六種住居地域
第二十七種住居地域	第二十七種住居地域
第二十八種住居地域	第二十八種住居地域
第二十九種住居地域	第二十九種住居地域
第三十種住居地域	第三十種住居地域
第三十一種住居地域	第三十一種住居地域
第三十二種住居地域	第三十二種住居地域
第三十三種住居地域	第三十三種住居地域
第三十四種住居地域	第三十四種住居地域
第三十五種住居地域	第三十五種住居地域
第三十六種住居地域	第三十六種住居地域
第三十七種住居地域	第三十七種住居地域
第三十八種住居地域	第三十八種住居地域
第三十九種住居地域	第三十九種住居地域
第四十種住居地域	第四十種住居地域
第四十一種住居地域	第四十一種住居地域
第四十二種住居地域	第四十二種住居地域
第四十三種住居地域	第四十三種住居地域
第四十四種住居地域	第四十四種住居地域
第四十五種住居地域	第四十五種住居地域
工業地域	工業地域
工業専用地域	工業専用地域
商業地域	商業地域
商業専用地域	商業専用地域
公共施設地域	公共施設地域
公園地域	公園地域
緑地	緑地
主用途外	主用途外
一般地	一般地

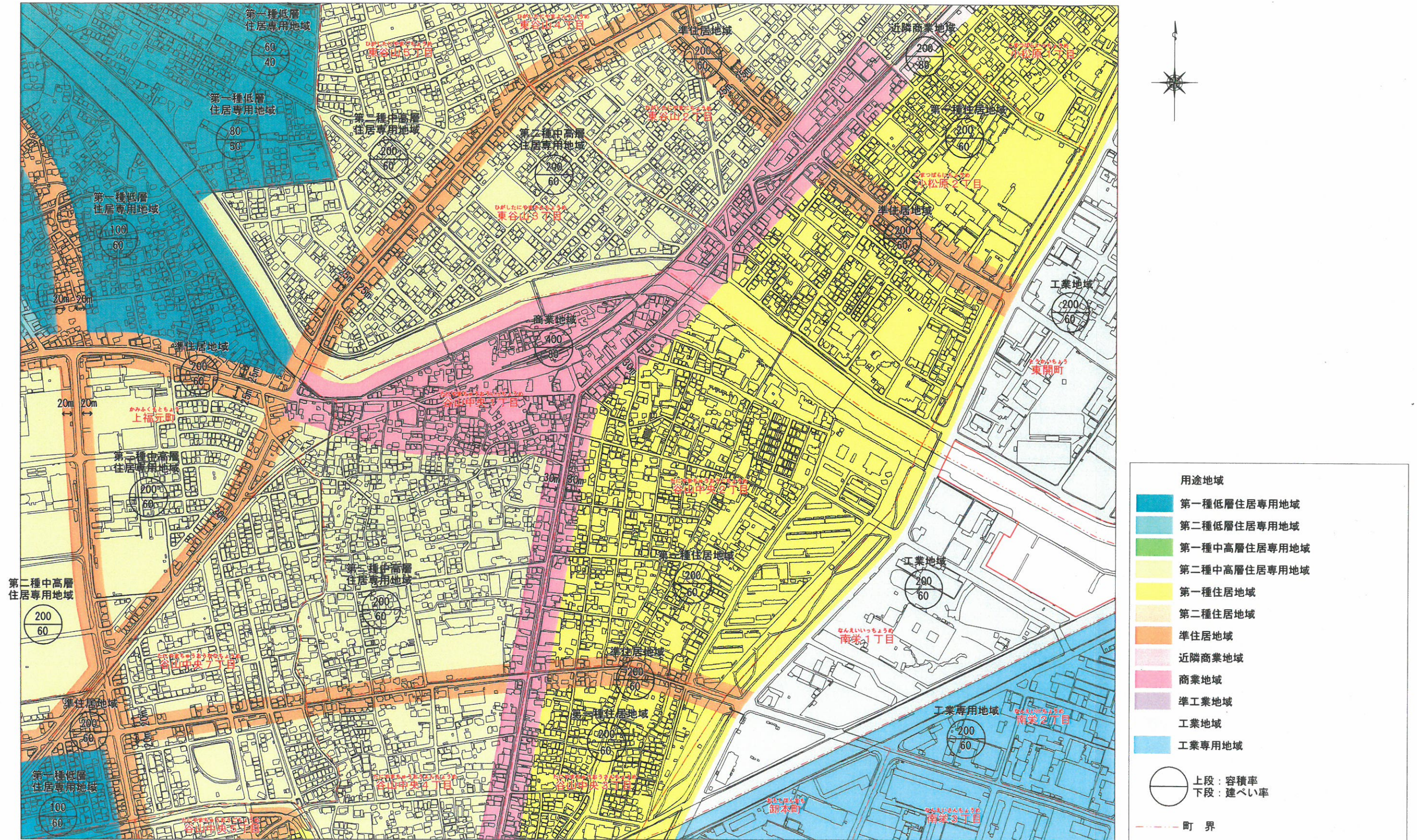


鹿児島都市計画 用途地域の変更

谷山駅周辺地区

〈鹿児島市決定〉

【計画図】



用途地域	
	第一種低層住居専用地域
	第二種低層住居専用地域
	第一種中高層住居専用地域
	第二種中高層住居専用地域
	第一種住居地域
	第二種住居地域
	準住居地域
	近隣商業地域
	商業地域
	準工業地域
	工業地域
	工業専用地域
	上段：容積率 下段：建ぺい率
	町界

