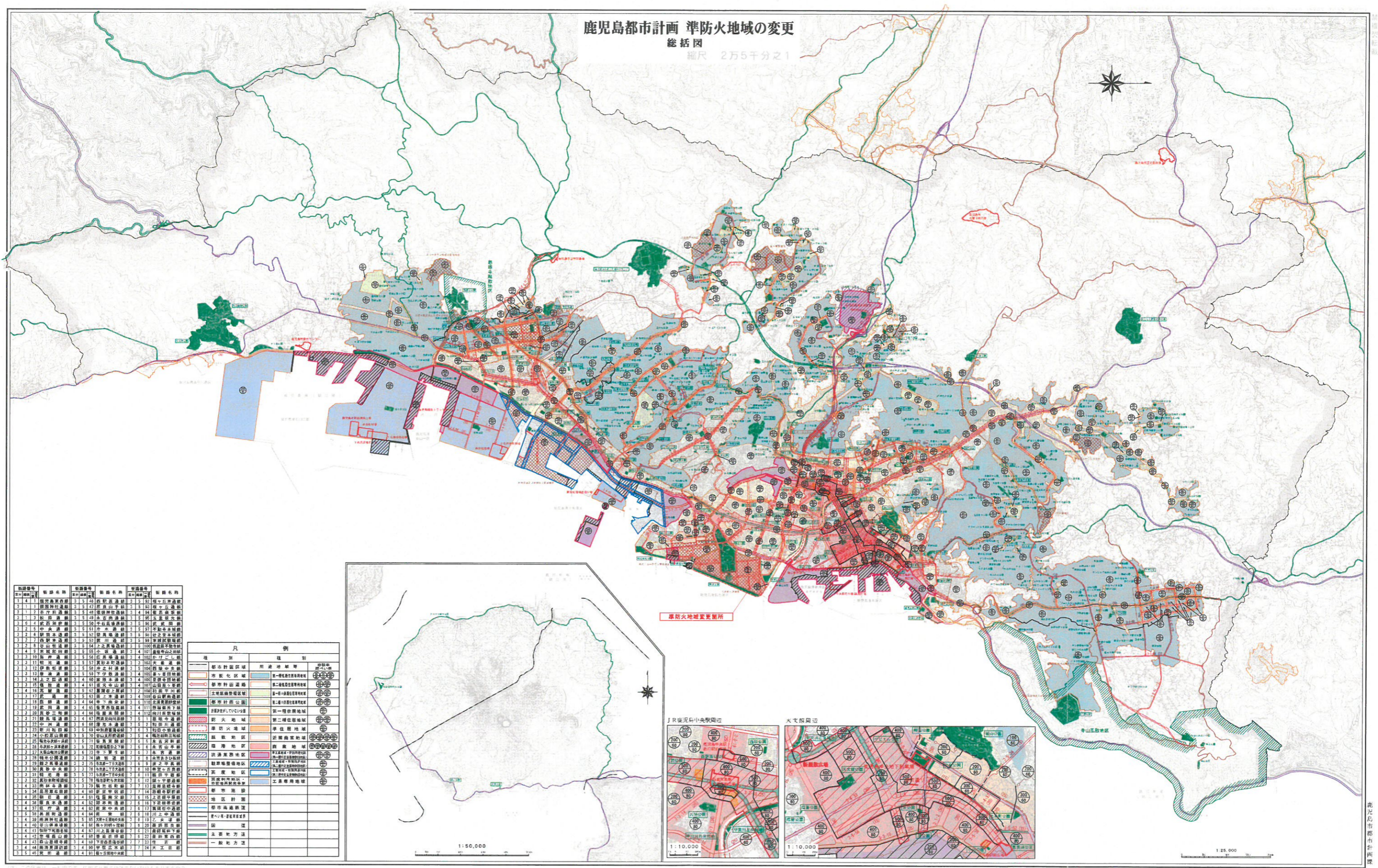
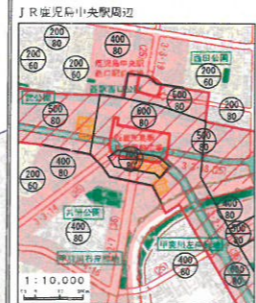
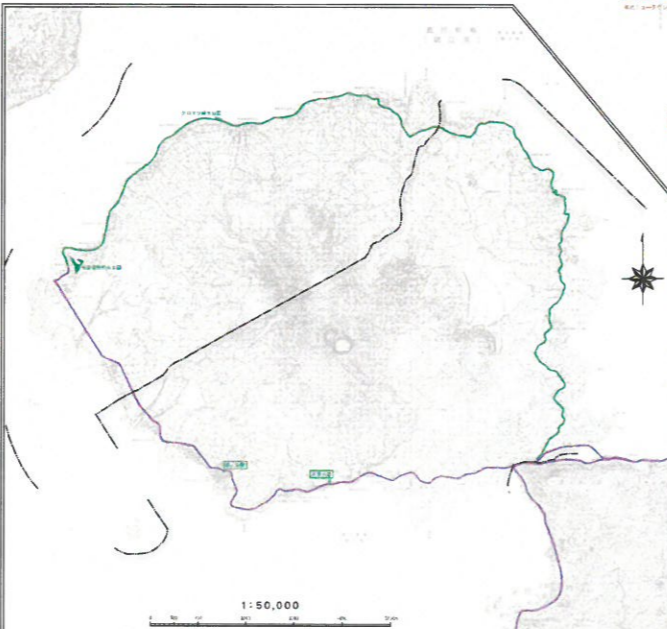


鹿児島都市計画 準防火地域の変更
 総括図
 縮尺 2万5千分の1



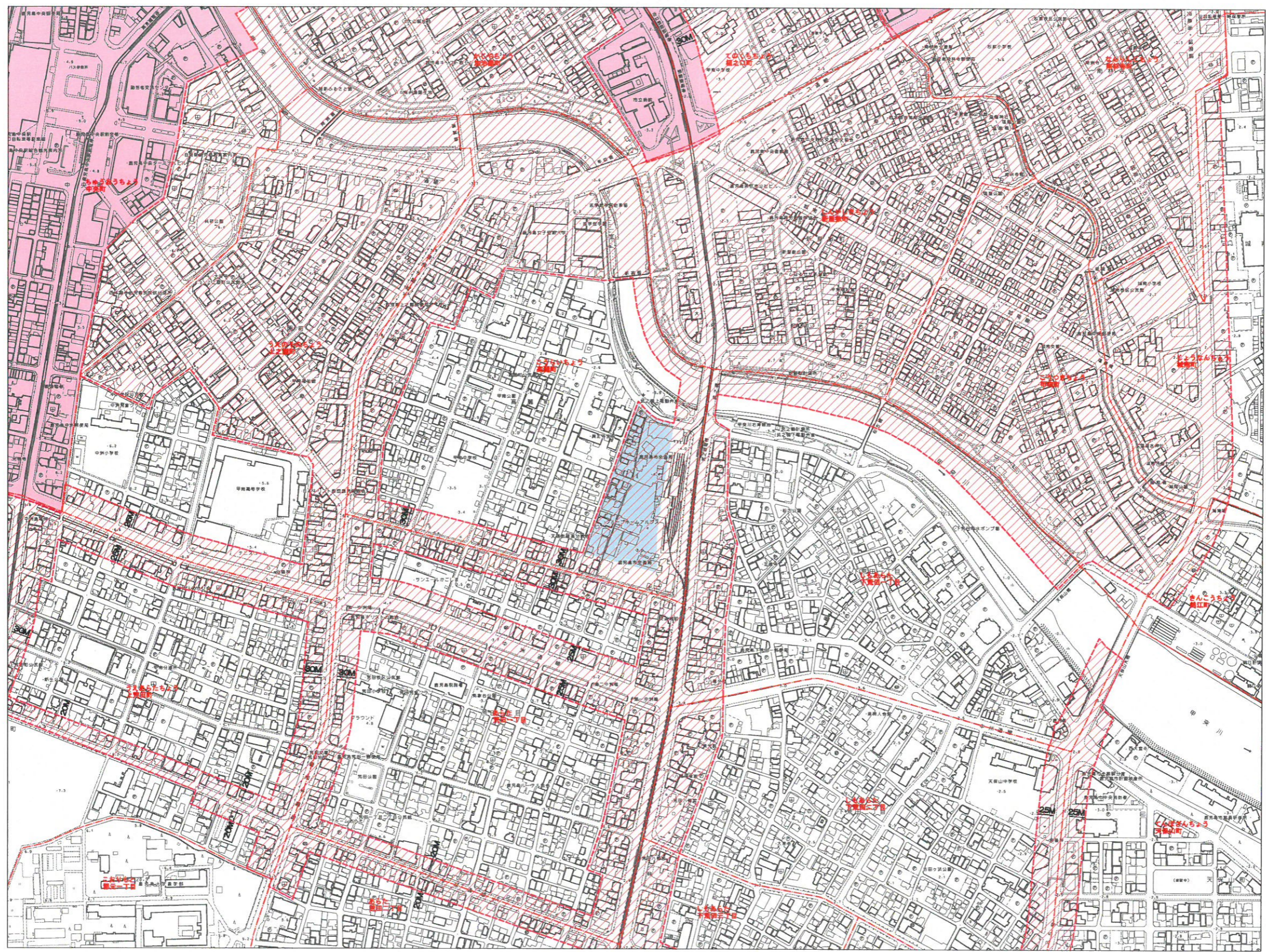
地区番号	地区名称	地区番号	地区名称	地区番号	地区名称
3 4 1	鹿児島中央区	3 5 46	西郷区	3 5 92	櫻ヶ丘区
3 1 1	鹿児島中央区	3 5 47	西郷区	3 5 93	櫻ヶ丘区
3 1 2	鹿児島中央区	3 5 48	西郷区	3 5 94	櫻ヶ丘区
3 1 3	鹿児島中央区	3 5 49	西郷区	3 5 95	櫻ヶ丘区
3 1 4	鹿児島中央区	3 5 50	西郷区	3 5 96	櫻ヶ丘区
3 2 1	鹿児島中央区	3 5 51	西郷区	3 5 97	櫻ヶ丘区
3 2 2	鹿児島中央区	3 5 52	西郷区	3 5 98	櫻ヶ丘区
3 2 3	鹿児島中央区	3 5 53	西郷区	3 5 99	櫻ヶ丘区
3 2 4	鹿児島中央区	3 5 54	西郷区	3 6 00	櫻ヶ丘区
3 2 5	鹿児島中央区	3 5 55	西郷区	3 6 01	櫻ヶ丘区
3 2 6	鹿児島中央区	3 5 56	西郷区	3 6 02	櫻ヶ丘区
3 2 7	鹿児島中央区	3 5 57	西郷区	3 6 03	櫻ヶ丘区
3 2 8	鹿児島中央区	3 5 58	西郷区	3 6 04	櫻ヶ丘区
3 2 9	鹿児島中央区	3 5 59	西郷区	3 6 05	櫻ヶ丘区
3 2 10	鹿児島中央区	3 5 60	西郷区	3 6 06	櫻ヶ丘区
3 2 11	鹿児島中央区	3 5 61	西郷区	3 6 07	櫻ヶ丘区
3 2 12	鹿児島中央区	3 5 62	西郷区	3 6 08	櫻ヶ丘区
3 2 13	鹿児島中央区	3 5 63	西郷区	3 6 09	櫻ヶ丘区
3 2 14	鹿児島中央区	3 5 64	西郷区	3 6 10	櫻ヶ丘区
3 2 15	鹿児島中央区	3 5 65	西郷区	3 6 11	櫻ヶ丘区
3 2 16	鹿児島中央区	3 5 66	西郷区	3 6 12	櫻ヶ丘区
3 2 17	鹿児島中央区	3 5 67	西郷区	3 6 13	櫻ヶ丘区
3 2 18	鹿児島中央区	3 5 68	西郷区	3 6 14	櫻ヶ丘区
3 2 19	鹿児島中央区	3 5 69	西郷区	3 6 15	櫻ヶ丘区
3 2 20	鹿児島中央区	3 5 70	西郷区	3 6 16	櫻ヶ丘区
3 2 21	鹿児島中央区	3 5 71	西郷区	3 6 17	櫻ヶ丘区
3 2 22	鹿児島中央区	3 5 72	西郷区	3 6 18	櫻ヶ丘区
3 2 23	鹿児島中央区	3 5 73	西郷区	3 6 19	櫻ヶ丘区
3 2 24	鹿児島中央区	3 5 74	西郷区	3 6 20	櫻ヶ丘区
3 2 25	鹿児島中央区	3 5 75	西郷区	3 6 21	櫻ヶ丘区
3 2 26	鹿児島中央区	3 5 76	西郷区	3 6 22	櫻ヶ丘区
3 2 27	鹿児島中央区	3 5 77	西郷区	3 6 23	櫻ヶ丘区
3 2 28	鹿児島中央区	3 5 78	西郷区	3 6 24	櫻ヶ丘区
3 2 29	鹿児島中央区	3 5 79	西郷区	3 6 25	櫻ヶ丘区
3 2 30	鹿児島中央区	3 5 80	西郷区	3 6 26	櫻ヶ丘区
3 2 31	鹿児島中央区	3 5 81	西郷区	3 6 27	櫻ヶ丘区
3 2 32	鹿児島中央区	3 5 82	西郷区	3 6 28	櫻ヶ丘区
3 2 33	鹿児島中央区	3 5 83	西郷区	3 6 29	櫻ヶ丘区
3 2 34	鹿児島中央区	3 5 84	西郷区	3 6 30	櫻ヶ丘区
3 2 35	鹿児島中央区	3 5 85	西郷区	3 6 31	櫻ヶ丘区
3 2 36	鹿児島中央区	3 5 86	西郷区	3 6 32	櫻ヶ丘区
3 2 37	鹿児島中央区	3 5 87	西郷区	3 6 33	櫻ヶ丘区
3 2 38	鹿児島中央区	3 5 88	西郷区	3 6 34	櫻ヶ丘区
3 2 39	鹿児島中央区	3 5 89	西郷区	3 6 35	櫻ヶ丘区
3 2 40	鹿児島中央区	3 5 90	西郷区	3 6 36	櫻ヶ丘区
3 2 41	鹿児島中央区	3 5 91	西郷区	3 6 37	櫻ヶ丘区
3 2 42	鹿児島中央区	3 5 92	西郷区	3 6 38	櫻ヶ丘区
3 2 43	鹿児島中央区	3 5 93	西郷区	3 6 39	櫻ヶ丘区
3 2 44	鹿児島中央区	3 5 94	西郷区	3 6 40	櫻ヶ丘区
3 2 45	鹿児島中央区	3 5 95	西郷区	3 6 41	櫻ヶ丘区





種別	色	種別	色	種別	色
都市計画区域	薄赤	第一種住居地域	薄紫	第一種住居地域	薄紫
準防火地域	赤	第二種住居地域	薄青	第二種住居地域	薄青
防火地域	濃赤	第三種住居地域	薄黄	第三種住居地域	薄黄
工業地域	濃青	商業地域	薄赤	商業地域	薄赤
工業専用地域	濃青	工業専用地域	濃青	工業専用地域	濃青
公園	濃青	公園	濃青	公園	濃青
緑地	濃青	緑地	濃青	緑地	濃青
農地	濃青	農地	濃青	農地	濃青
農林	濃青	農林	濃青	農林	濃青
森林	濃青	森林	濃青	森林	濃青
河川	濃青	河川	濃青	河川	濃青
水路	濃青	水路	濃青	水路	濃青
道路	濃青	道路	濃青	道路	濃青
鉄道	濃青	鉄道	濃青	鉄道	濃青
境界線	濃青	境界線	濃青	境界線	濃青
境界線	濃青	境界線	濃青	境界線	濃青



鹿児島都市計画準防火地域の変更 〈鹿児島市決定〉

【計画図】



凡例	
	防火地域
	準防火地域
	準防火地域変更箇所
	町界

