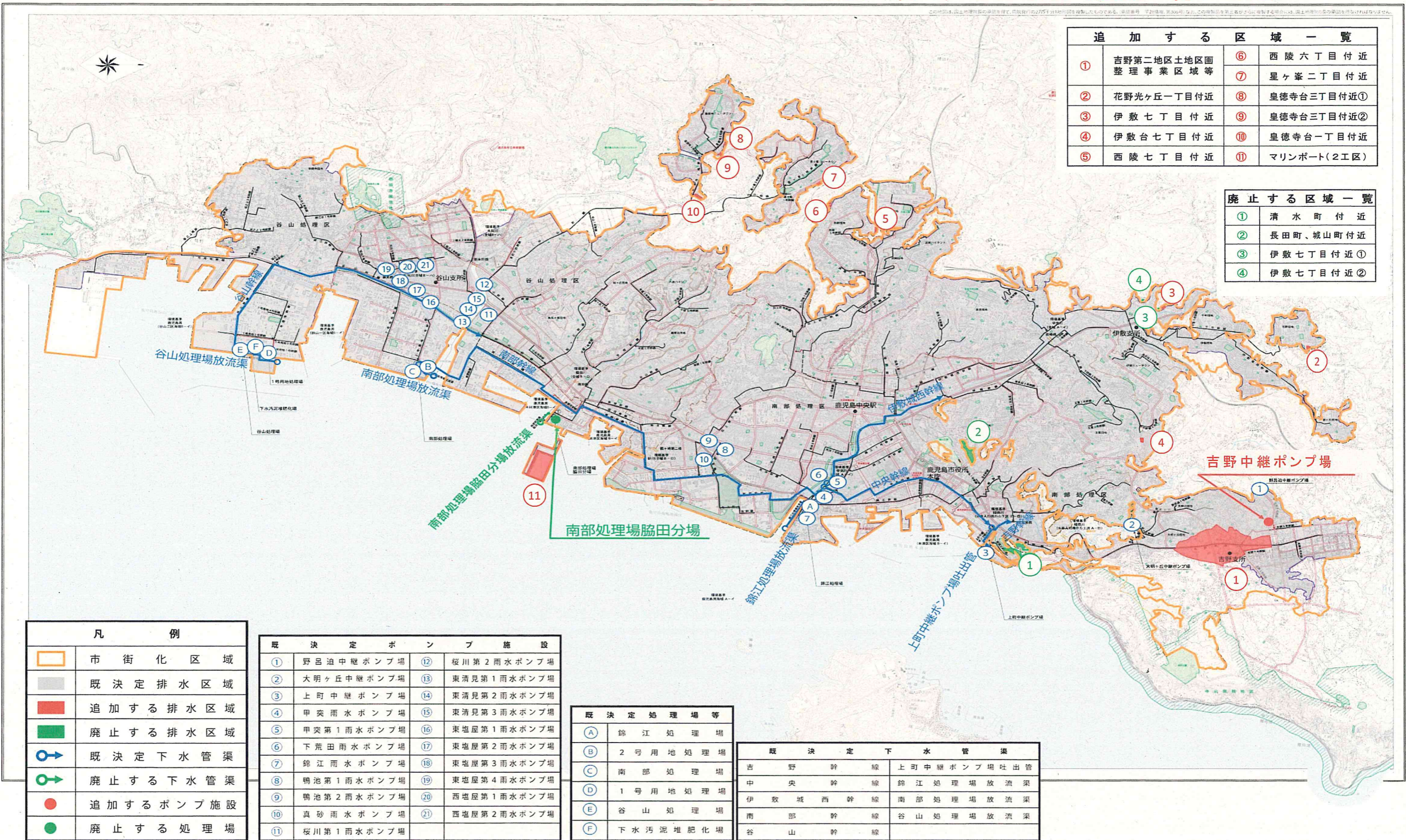


# 鹿児島都市計画下水道の変更[市決定] (汚水・雨水)

約 7,753 ha

鹿児島市公共下水道 約 7,826 ha (追加 約 73 ha)



①	吉野第二地区土地区画整理事業区域等	⑥	西陵六丁目付近
②	花野光ヶ丘一丁目付近	⑦	星ヶ峯二丁目付近
③	伊敷七丁目付近	⑧	皇徳寺台三丁目付近①
④	伊敷台七丁目付近	⑨	皇徳寺台三丁目付近②
⑤	西陵七丁目付近	⑩	皇徳寺台一丁目付近
		⑪	マリンポート(2工区)

①	清水町付近
②	長田町、城山町付近
③	伊敷七丁目付近①
④	伊敷七丁目付近②

	市街化区域
	既決定排水区域
	追加する排水区域
	廃止する排水区域
	既決定下水管渠
	廃止する下水管渠
	追加するポンプ施設
	廃止する処理場

①	野呂迫中継ポンプ場	⑫	桜川第2雨水ポンプ場
②	大明ヶ丘中継ポンプ場	⑬	東清見第1雨水ポンプ場
③	上町中継ポンプ場	⑭	東清見第2雨水ポンプ場
④	甲突雨水ポンプ場	⑮	東清見第3雨水ポンプ場
⑤	甲突第1雨水ポンプ場	⑯	東塩屋第1雨水ポンプ場
⑥	下荒田雨水ポンプ場	⑰	東塩屋第2雨水ポンプ場
⑦	錦江雨水ポンプ場	⑱	東塩屋第3雨水ポンプ場
⑧	鴨池第1雨水ポンプ場	⑲	東塩屋第4雨水ポンプ場
⑨	鴨池第2雨水ポンプ場	⑳	西塩屋第1雨水ポンプ場
⑩	真砂雨水ポンプ場	㉑	西塩屋第2雨水ポンプ場
⑪	桜川第1雨水ポンプ場		

A	錦江処理場
B	2号用地処理場
C	南部処理場
D	1号用地処理場
E	谷山処理場
F	下水汚泥堆肥化場

吉野幹線	上町中継ポンプ場吐出管
中央幹線	錦江処理場放流渠
伊敷城西幹線	南部処理場放流渠
南部幹線	谷山処理場放流渠
谷山幹線	