

計 画 書

鹿児島都市計画特別用途地区の変更(鹿児島市決定)

鹿児島都市計画特別用途地区を次のように変更する。

種類	面積	備考
第一種特定建築物制限地区	約525ha	
第二種特定建築物制限地区	約49ha	
第三種特定建築物制限地区	約188ha	

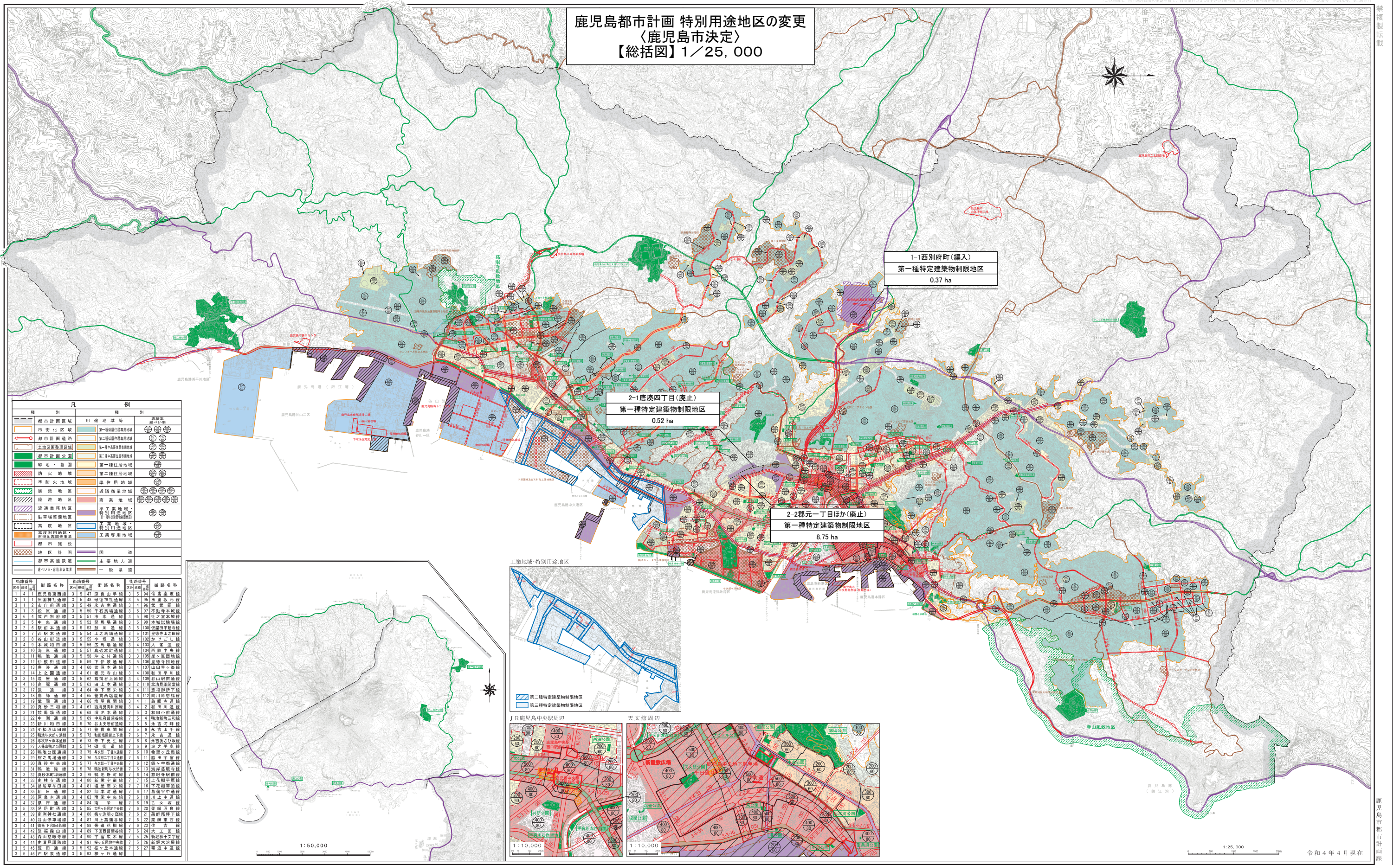
「位置及び区域は計画図表示のとおり」

理 由

鹿児島都市計画区域では、集約型都市構造の実現を図るため、平成19年11月に大規模集客施設の立地が可能な準工業地域の全域において特別用途地区「特定建築物制限地区」を指定した。その後、工業地域において、依然として、物品販売業を営む店舗の立地が多く、交通渋滞等の問題も発生し、市の土地利用の方針に適合していなかったことから、平成24年3月に策定した「鹿児島市集約型都市構造に向けた土地利用ガイドプラン」に基づき、平成26年6月に、工業地域全域に特別用途地区を指定し、店舗規模の上限を1万㎡から幹線道路沿道は8,000㎡へ、また、それ以外の地域は5,000㎡に抑制することとし、準工業地域に指定している「特定建築物制限地区」を「第一種特定建築物制限地区」に変更するとともに、物品販売業を営む店舗の立地の抑制を行う工業地域のうち、幹線道路沿道を「第二種特定建築物制限地区」、工業地域のうち幹線道路沿道以外の地域を「第三種特定建築物制限地区」とする都市計画の見直しを行い、同年10月には第4回の都市計画定期見直しによる変更等に伴い準工業地域における「第一種特定建築物制限地区」の区域変更を行った。

今回、「鹿児島市域 都市計画区域の整備、開発及び保全の方針」や「第二次かごしま都市マスタープラン」に示される土地利用方針に基づき、計画的な土地利用の誘導を図るために行われる第5回の都市計画定期見直し及び全市的な用途地域見直しに合わせて、西別府町の一部の用途地域を準工業地域へ変更するとともに、唐湊四丁目、郡元一丁目及び唐湊一丁目の一部の用途地域を準工業地域から第二種中高層住居専用地域及び第一種住居地域に変更することから、特別用途地区の変更を行う。

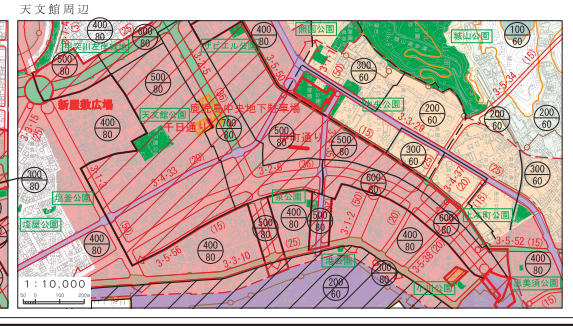
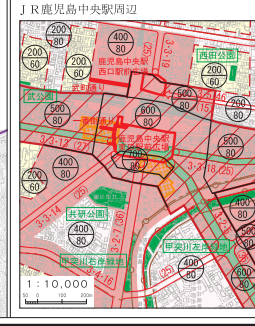
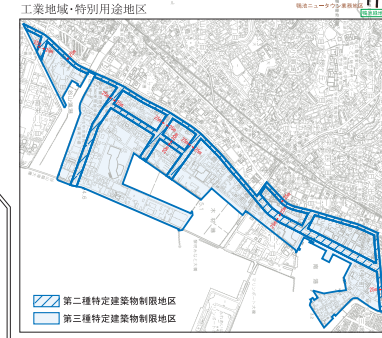
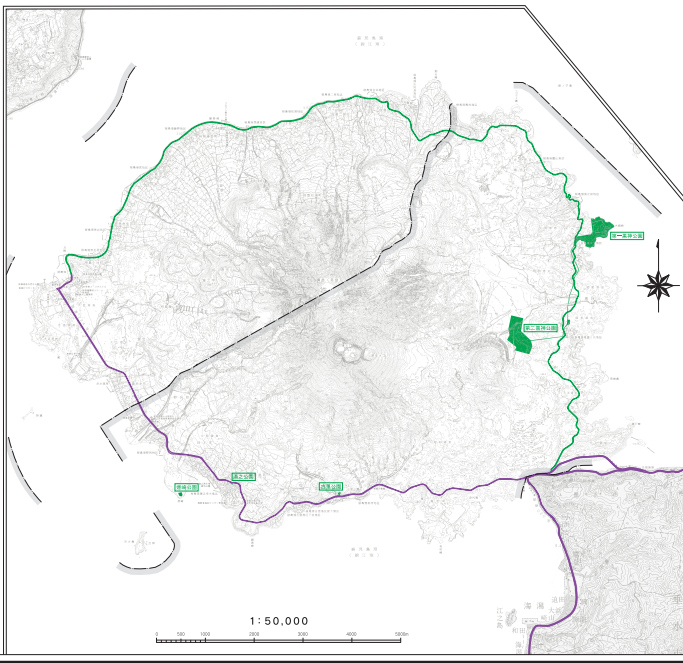
鹿児島都市計画 特別用途地区の変更
 (鹿児島市決定)
 【総括図】1/25,000



凡 例

種別	用途地域等	説明
鹿児島市区域	用途地域等	鹿児島市区域
市街化区域	第一種住居地域	市街化区域
都市計画道路	第二種住居地域	都市計画道路
土地区画整理区域	第一種中核住居地域	土地区画整理区域
鹿児島市公園	第二種中核住居地域	鹿児島市公園
緑地・墓園	第一種住居地域	緑地・墓園
防火地域	第二種住居地域	防火地域
準防火地域	準住居地域	準防火地域
風致地区	近隣商業地域	風致地区
臨港地区	商業地域	臨港地区
流通業務地区	準工業地域・特種用途地域	流通業務地区
駐車場整備地区	工業地域	駐車場整備地区
高度地区	工業地域・特種用途地域	高度地区
高度利用地区・市街地再開発地区	工業用地	高度利用地区・市街地再開発地区
都市施設	工業用地	都市施設
地区計画	工業用地	地区計画
都市高速鉄道	主要地方道	都市高速鉄道
県道・市道・町道	一般県道	県道・市道・町道

区画番号	道路名称	区画番号	道路名称	区画番号	道路名称
1 4 1	鹿児島西線	3 5 47	長良山手線	3 5 94	権馬渡線
1 1 1	南園神社通	3 5 48	徳徳神社通	3 5 95	三重堂元通
1 1 2	市庁舎通	3 5 49	市庁舎通	3 5 96	市庁舎通
1 1 3	松原通	3 5 50	千石島通	3 5 97	不動寺本通
1 6 4	武西通	3 5 51	水通	3 5 98	比之本通
1 2 5	中水通	3 5 52	新屋敷通	3 5 99	比之本通
1 2 6	駅前本通	3 5 53	鎌川通	3 5 100	徳徳神社通
1 2 7	西本通	3 5 54	上之馬場通	3 5 101	徳徳神社通
1 2 8	砂山通	3 5 55	小坂通	3 5 102	か行一丁目
1 4 9	本通	3 5 56	高橋通	3 4 103	大寺通
1 3 10	海岸通	3 5 57	真砂本通	3 4 104	商業中央通
1 3 11	鴨通	3 5 58	沖之針通	3 3 105	塚ヶ窪通
1 3 12	伊敷通	3 5 59	下伊敷通	3 3 106	徳徳神社通
1 3 13	唐湊通	3 4 60	徳徳本通	3 4 107	山田家通
1 3 14	上之馬場通	3 4 61	徳徳本通	3 4 108	和田平通
1 3 15	徳徳通	3 4 62	高橋通	3 4 109	山田家通
1 4 16	高橋通	3 5 63	田上本通	3 2 110	比之本通
1 3 17	武通	3 4 64	寺下通	3 4 111	徳徳通
1 3 18	徳徳通	3 4 65	徳徳通	3 6 112	高川通
1 3 19	徳徳通	3 4 66	徳徳通	3 4 113	徳徳通
1 3 20	真砂通	3 4 67	徳徳通	3 4 2	和田通
1 3 21	徳徳通	3 6 68	徳徳通	7 5 3	和田通
1 3 22	中水通	3 5 69	徳徳通	7 5 4	徳徳通
1 3 23	徳徳通	3 5 70	徳徳通	7 6 1	徳徳通
1 3 24	小松通	3 5 71	徳徳通	7 5 6	永吉通
1 3 25	徳徳通	3 5 72	徳徳通	7 6 7	永吉通
1 3 26	徳徳通	3 5 73	徳徳通	7 6 8	徳徳通
1 3 27	徳徳通	3 5 74	徳徳通	7 6 9	徳徳通
1 3 28	徳徳通	3 5 75	徳徳通	7 6 10	徳徳通
1 3 29	徳徳通	3 5 76	徳徳通	7 6 11	徳徳通
1 3 30	徳徳通	3 5 77	徳徳通	7 6 12	徳徳通
1 3 31	徳徳通	3 5 78	徳徳通	7 6 13	徳徳通
1 3 32	徳徳通	3 5 79	徳徳通	7 6 14	徳徳通
1 4 33	徳徳通	3 4 80	徳徳通	7 6 15	徳徳通
1 3 34	徳徳通	3 4 81	徳徳通	7 6 16	徳徳通
1 4 35	徳徳通	3 4 82	徳徳通	7 6 17	徳徳通
1 4 36	徳徳通	3 4 83	徳徳通	7 6 18	徳徳通
1 4 37	徳徳通	3 4 84	徳徳通	7 6 19	徳徳通
1 3 38	徳徳通	3 5 85	徳徳通	7 6 20	徳徳通
1 4 39	徳徳通	3 4 86	徳徳通	7 6 21	徳徳通
1 4 40	徳徳通	3 4 87	徳徳通	7 6 22	徳徳通
1 4 41	徳徳通	3 4 88	徳徳通	7 6 23	徳徳通
1 4 42	徳徳通	3 4 89	徳徳通	7 6 24	徳徳通
1 4 43	徳徳通	3 4 90	徳徳通	7 5 25	徳徳通
1 4 44	徳徳通	3 4 91	徳徳通	7 5 26	徳徳通
1 3 45	徳徳通	3 5 92	徳徳通	7 5 27	徳徳通
1 3 46	徳徳通	3 5 93	徳徳通		

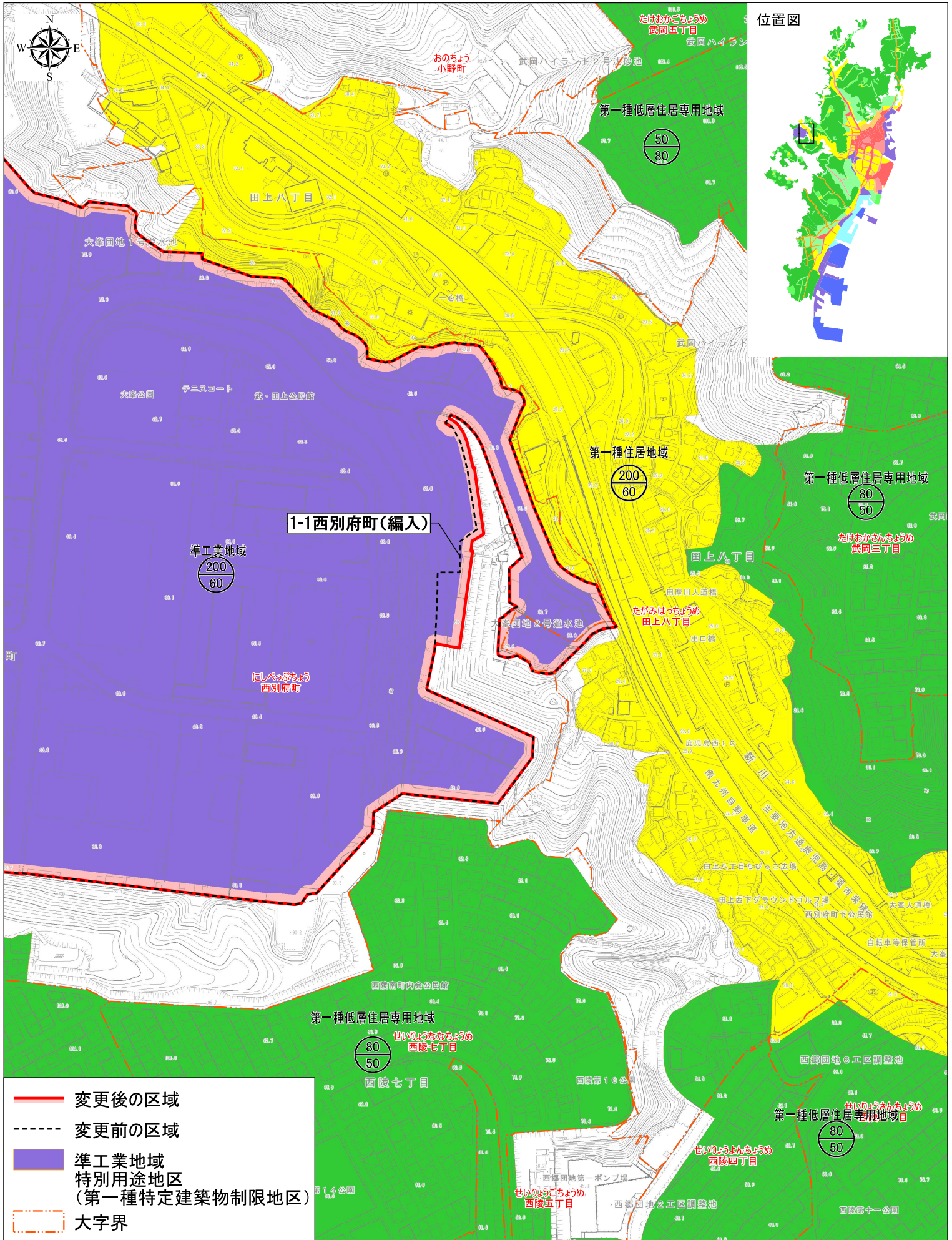


(注) この図面は、一般図です。印刷ずれ等で明確でない部分もありますので、詳細については鹿児島市の担当課の計画図を確認して下さい。

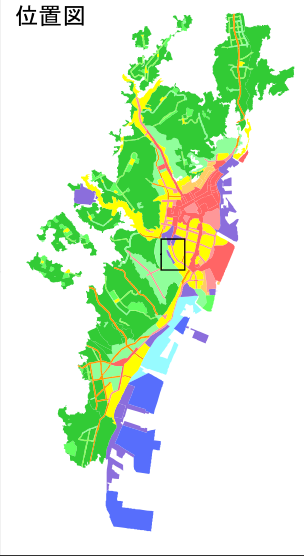
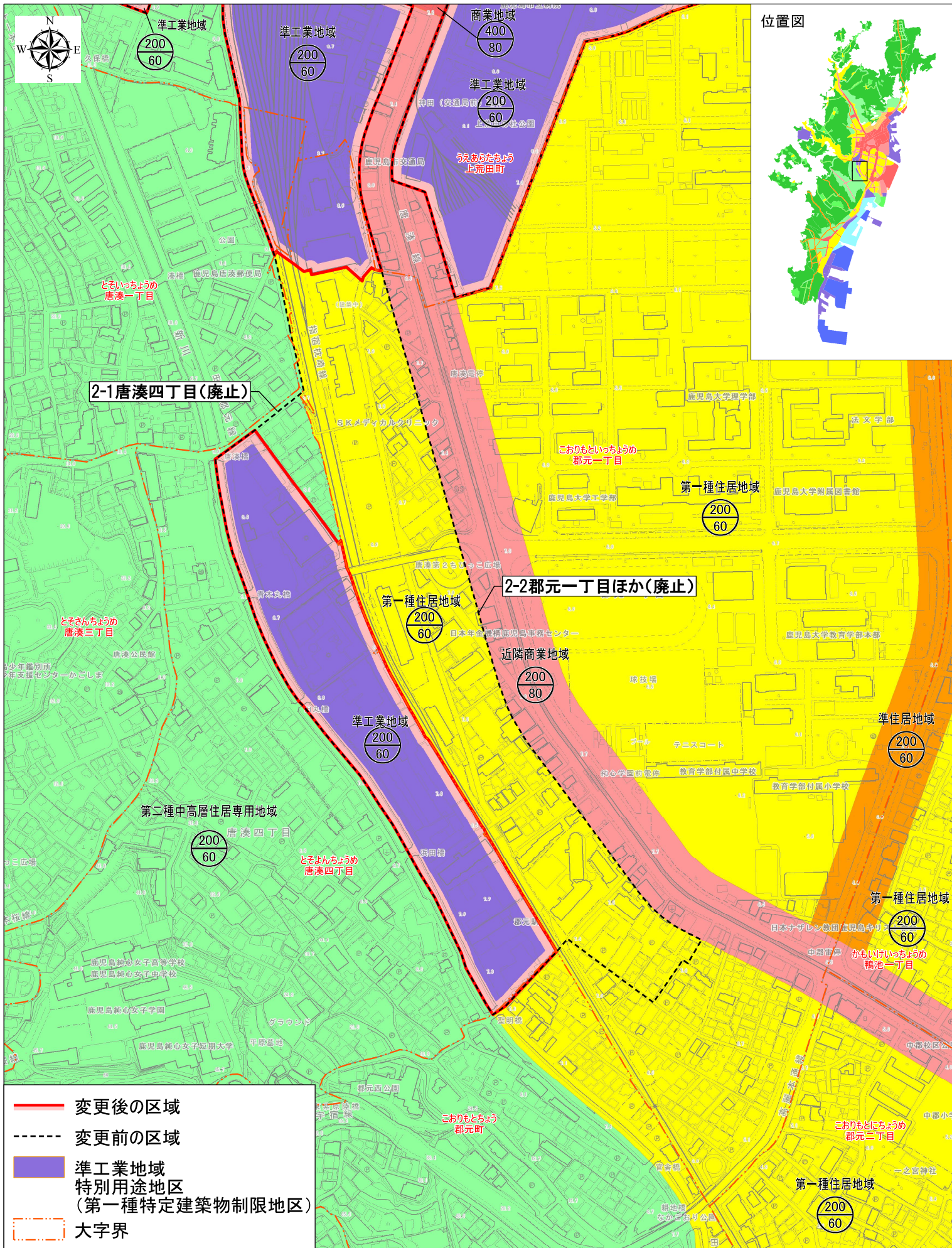
鹿児島市都市計画課 令和4年4月現在

複製転載

鹿児島都市計画 特別用途地区の変更 〈鹿児島市決定〉 【計画図】1/2, 500



鹿児島都市計画 特別用途地区の変更 〈鹿児島市決定〉 【計画図】1/2, 500



- 変更後の区域
- - - 変更前の区域
- 準工業地域
特別用途地区
(第一種特定建築物制限地区)
- 大字界

