

計 画 書

鹿児島都市計画準防火地域の変更（鹿児島市決定）

鹿児島都市計画準防火地域を次のように変更する。

| 種 類 | 面 積 | 備 考 |
|-----------|------------|-----|
| 準 防 火 地 域 | 約 7 6 6 ha | |

「位置及び区域は計画図表示のとおり」

理 由

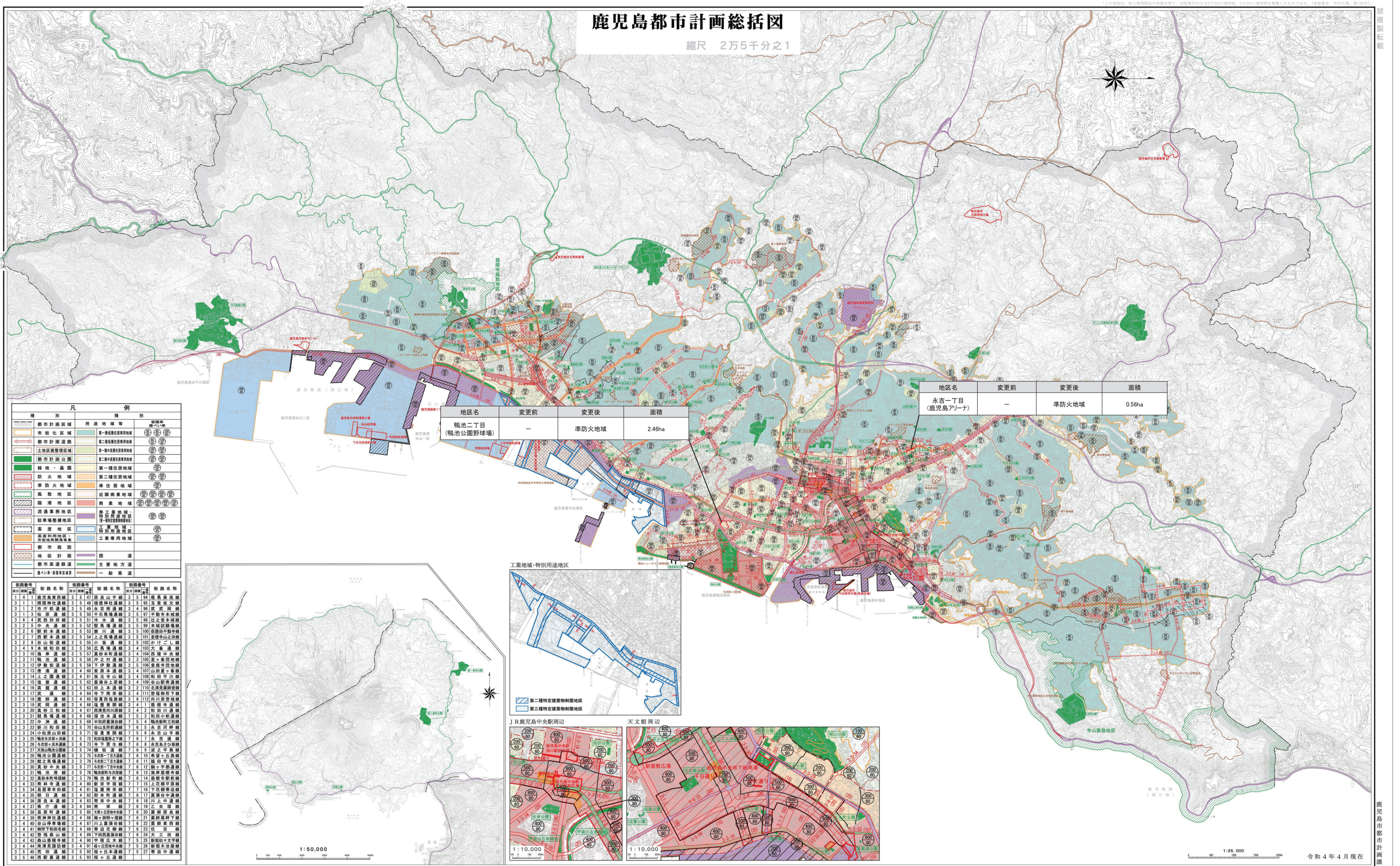
鹿児島都市計画準防火地域については、当初昭和28年に都市計画決定し、都市防災の総合的な取り組みの一環として、市街地における火災の危険を防除するための重要な役割を担っている。

これまで数回にわたり見直しを行っており、平成12年3月には全体見直しを行い、平成16年5月には第3回、平成26年6月には第4回の都市計画定期見直しや全市的な用途地域見直しによる変更等を行っている。

今回、「鹿児島市域 都市計画区域の整備、開発及び保全の方針」や「第二次かごしま都市マスタープラン」に示されるに示される土地利用方針に基づき、計画的な土地利用の誘導を図るために行われる第5回の全市的な用途地域見直しに合わせて、鴨池二丁目や永吉一丁目の一部の用途地域を商業地域（容積率400%）に変更することから、準防火地域の変更を行う。

鹿児島都市計画総括図

縮尺 2万5千分の1

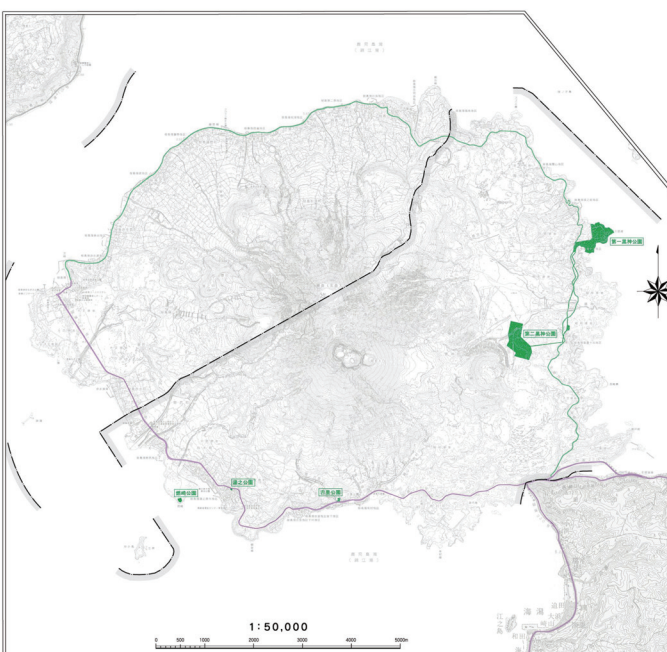
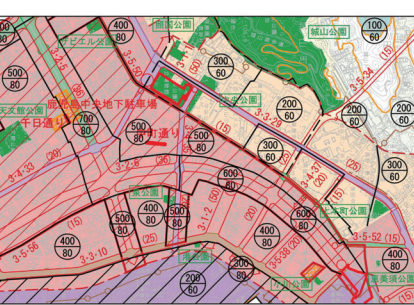
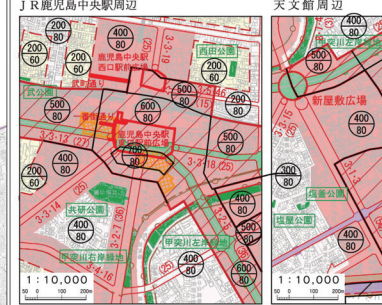


| 種別 | 種別 | 種別 |
|----------------|------------|------------|
| 都市計画区域 | 用途地域等 | 駅種別 |
| 市街化区域 | 第一種住居地域 | 第一種住居地域 |
| 都市計画道路 | 第二種住居地域 | 第二種住居地域 |
| 土地改良区域 | 第一種中密度住居地域 | 第一種中密度住居地域 |
| 都市計画公園 | 第二種中密度住居地域 | 第二種中密度住居地域 |
| 緑地・墓園 | 第一種住居地域 | 第一種住居地域 |
| 防火地域 | 第二種住居地域 | 第二種住居地域 |
| 準防火地域 | 準住居地域 | 準住居地域 |
| 風致地区 | 近隣商業地域 | 近隣商業地域 |
| 臨港地区 | 商業地域 | 商業地域 |
| 流通業務地区 | 工業地域 | 工業地域 |
| 駐車場整備地区 | 工業専用地域 | 工業専用地域 |
| 高度地区 | 工業専用地域 | 工業専用地域 |
| 高度利用地区・市街地再開発等 | 工業専用地域 | 工業専用地域 |
| 都市施設 | 国 | 国 |
| 地区計画 | 主要地方道 | 主要地方道 |
| 都市高速鉄道 | 一般国道 | 一般国道 |
| 県道 | 一般国道 | 一般国道 |

| 地区名 | 変更前 | 変更後 | 面積 |
|--------------------|-----|-------|--------|
| 鴨池二丁目 (鴨池公園野球場) | - | 準防火地域 | 2.46ha |

| 地区名 | 変更前 | 変更後 | 面積 |
|--------------------|-----|-------|--------|
| 永吉一丁目 (鹿児島アリーナ) | - | 準防火地域 | 0.56ha |

| 道路番号 | 道路名称 | 道路番号 | 道路名称 | 道路番号 | 道路名称 |
|--------|-------|--------|-------|---------|-------|
| 1 4 1 | 鹿児島西線 | 3 5 47 | 原良山平線 | 3 5 94 | 保良坂線 |
| 1 1 1 | 南園神社通 | 3 5 48 | 徳徳神社通 | 3 5 95 | 玉里坂線 |
| 1 1 2 | 市庁前通 | 3 5 49 | 水戸通 | 3 5 96 | 大塚通 |
| 1 1 3 | 松原通 | 3 5 50 | 千石通 | 3 5 97 | 不動寺通 |
| 1 6 4 | 武西通 | 3 5 51 | 冷水通 | 3 5 98 | 伏之堂通 |
| 2 5 2 | 中央通 | 3 5 52 | 新大塚通 | 3 5 99 | 大塚通 |
| 2 6 6 | 駅前通 | 3 5 53 | 龍川通 | 3 5 100 | 龍川通 |
| 2 7 7 | 西本通 | 3 5 54 | 上之島通 | 3 5 101 | 泉徳寺通 |
| 2 8 8 | 山手通 | 3 5 55 | 小坂通 | 3 5 102 | かじろ通 |
| 3 4 9 | 本通 | 3 5 56 | 本通 | 3 4 103 | 大塚通 |
| 3 3 10 | 海岸通 | 3 5 57 | 真砂本通 | 3 4 104 | 南原通 |
| 3 3 11 | 鴨池通 | 3 5 58 | 沖之村通 | 3 3 105 | 鴨池通 |
| 3 3 12 | 伊勢通 | 3 5 59 | 下伊勢通 | 3 3 106 | 南園神社通 |
| 3 3 13 | 鹿島通 | 3 4 60 | 原良山平通 | 3 4 107 | 山田通 |
| 3 3 14 | 上之島通 | 3 4 61 | 坂元山通 | 3 4 108 | 和田通 |
| 3 3 15 | 塩通 | 3 4 62 | 藤原通 | 3 4 109 | 山崎通 |
| 3 4 16 | 高橋通 | 3 5 63 | 田上通 | 3 2 110 | 北原通 |
| 3 3 17 | 武通 | 3 4 64 | 寺下通 | 3 4 111 | 聖徳寺通 |
| 3 3 18 | 鹿島通 | 3 4 65 | 菅原通 | 3 6 112 | 向川通 |
| 3 3 19 | 伊勢通 | 3 4 66 | 屋敷通 | 3 4 113 | 南園神社通 |
| 3 3 20 | 真砂通 | 3 4 67 | 西園通 | 3 4 2 | 和田通 |
| 3 3 21 | 鹿島通 | 3 6 68 | 津本通 | 3 5 3 | 和田通 |
| 3 3 22 | 中洲通 | 3 5 69 | 中洲通 | 7 5 4 | 鴨池通 |
| 3 3 23 | 新山通 | 3 5 70 | 新山通 | 7 5 5 | 水戸通 |
| 3 3 24 | 小松山通 | 3 5 71 | 菅原通 | 7 5 6 | 水戸通 |
| 3 3 25 | 鴨池通 | 3 5 72 | 鴨池通 | 7 6 7 | 水戸通 |
| 3 3 26 | 鴨池通 | 3 5 73 | 鴨池通 | 7 6 8 | 水戸通 |
| 3 3 27 | 文島通 | 3 5 74 | 文島通 | 7 6 9 | 水戸通 |
| 3 3 28 | 鴨池通 | 3 5 75 | 鴨池通 | 7 6 10 | 水戸通 |
| 3 3 29 | 鴨池通 | 3 5 76 | 鴨池通 | 7 6 11 | 水戸通 |
| 3 3 30 | 真砂通 | 3 5 77 | 真砂通 | 7 6 12 | 水戸通 |
| 3 3 31 | 鴨池通 | 3 5 78 | 鴨池通 | 7 6 13 | 水戸通 |
| 3 3 32 | 真砂通 | 3 5 79 | 真砂通 | 7 6 14 | 水戸通 |
| 3 3 33 | 南園神社通 | 3 4 80 | 南園神社通 | 7 6 21 | 水戸通 |
| 3 3 34 | 南園神社通 | 3 4 81 | 南園神社通 | 7 6 22 | 水戸通 |
| 3 3 35 | 南園神社通 | 3 4 82 | 南園神社通 | 7 6 23 | 水戸通 |
| 3 3 36 | 南園神社通 | 3 4 83 | 南園神社通 | 7 6 24 | 水戸通 |
| 3 3 37 | 南園神社通 | 3 4 84 | 南園神社通 | 7 6 25 | 水戸通 |
| 3 3 38 | 南園神社通 | 3 4 85 | 南園神社通 | 7 6 26 | 水戸通 |
| 3 3 39 | 南園神社通 | 3 4 86 | 南園神社通 | 7 6 27 | 水戸通 |
| 3 3 40 | 南園神社通 | 3 4 87 | 南園神社通 | 7 6 28 | 水戸通 |
| 3 3 41 | 南園神社通 | 3 4 88 | 南園神社通 | 7 6 29 | 水戸通 |
| 3 3 42 | 南園神社通 | 3 4 89 | 南園神社通 | 7 6 30 | 水戸通 |
| 3 3 43 | 南園神社通 | 3 4 90 | 南園神社通 | 7 6 31 | 水戸通 |
| 3 3 44 | 南園神社通 | 3 4 91 | 南園神社通 | 7 6 32 | 水戸通 |
| 3 3 45 | 南園神社通 | 3 4 92 | 南園神社通 | 7 6 33 | 水戸通 |
| 3 3 46 | 南園神社通 | 3 4 93 | 南園神社通 | 7 6 34 | 水戸通 |



1:25,000 令和4年4月現在

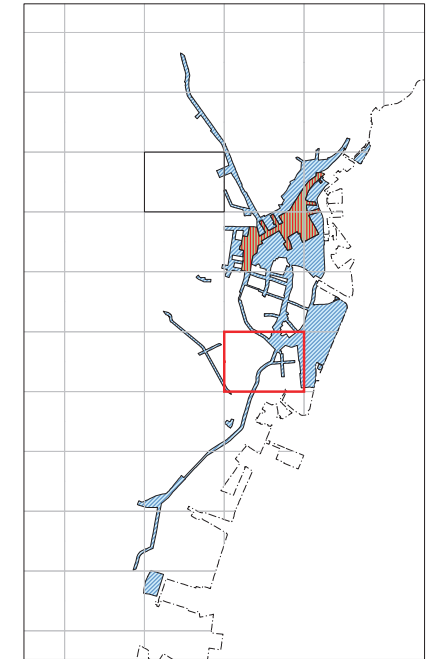
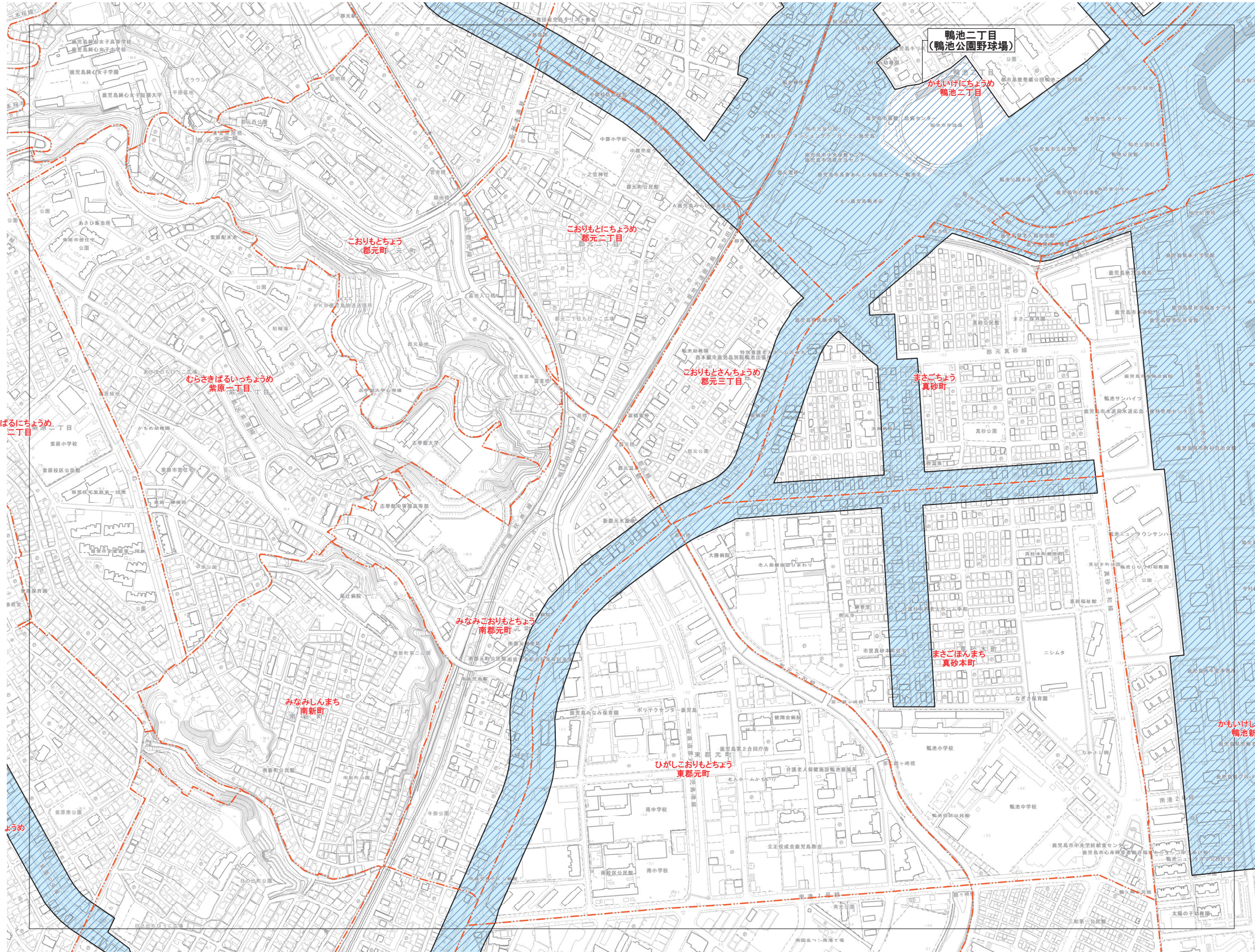
(注) この図面は、一般図です。印刷ずれ等で明確でない部分もありますので、詳細については鹿児島市の担当課の計画図で確認して下さい。


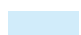

この図面は、国土交通省の承認を受けたものであり、関係官庁の承認を得たものではありません。また、この図面は、国土交通省の承認を受けたものではありません。また、この図面は、国土交通省の承認を受けたものではありません。

鹿児島都市計画 防火地域及び準防火地域の変更
 〈鹿児島市決定〉

【計画図】1/2,500

PC-39-1



-  準防火地域(新)
-  準防火地域(旧)
-  大字界