

計 画 書

鹿児島都市計画風致地区の変更（鹿児島市決定）

都市計画慈眼寺風致地区を次のように変更する。

名 称	面 積	備 考
慈 眼 寺 風 致 地 区	約 93 ha	

「位置及び区域は計画図表示のとおり」

理由

鹿児島都市計画慈眼寺風致地区は、都市の風致を維持するため昭和37年に都市計画決定されており、「鹿児島都市計画区域の整備、開発及び保全の方針」において、「その自然環境及び自然景観の保全に努める」とされている。

当地区は、都市計画決定から50年以上が経過しており、地区内の一部で計画的な市街地整備が行われるなど、周辺の土地利用状況等にも変化がみられることや、区域が道路や河川といった地形地物などで設定されていないことから、区域がわかりにくくなっている。

このため、風致地区がこれまで果たしてきた役割を踏まえつつ、今後とも同地区を維持していくために、できる限りわかりやすい区域となるよう、区域の変更を行う。

鹿児島都市計画風致地区の変更

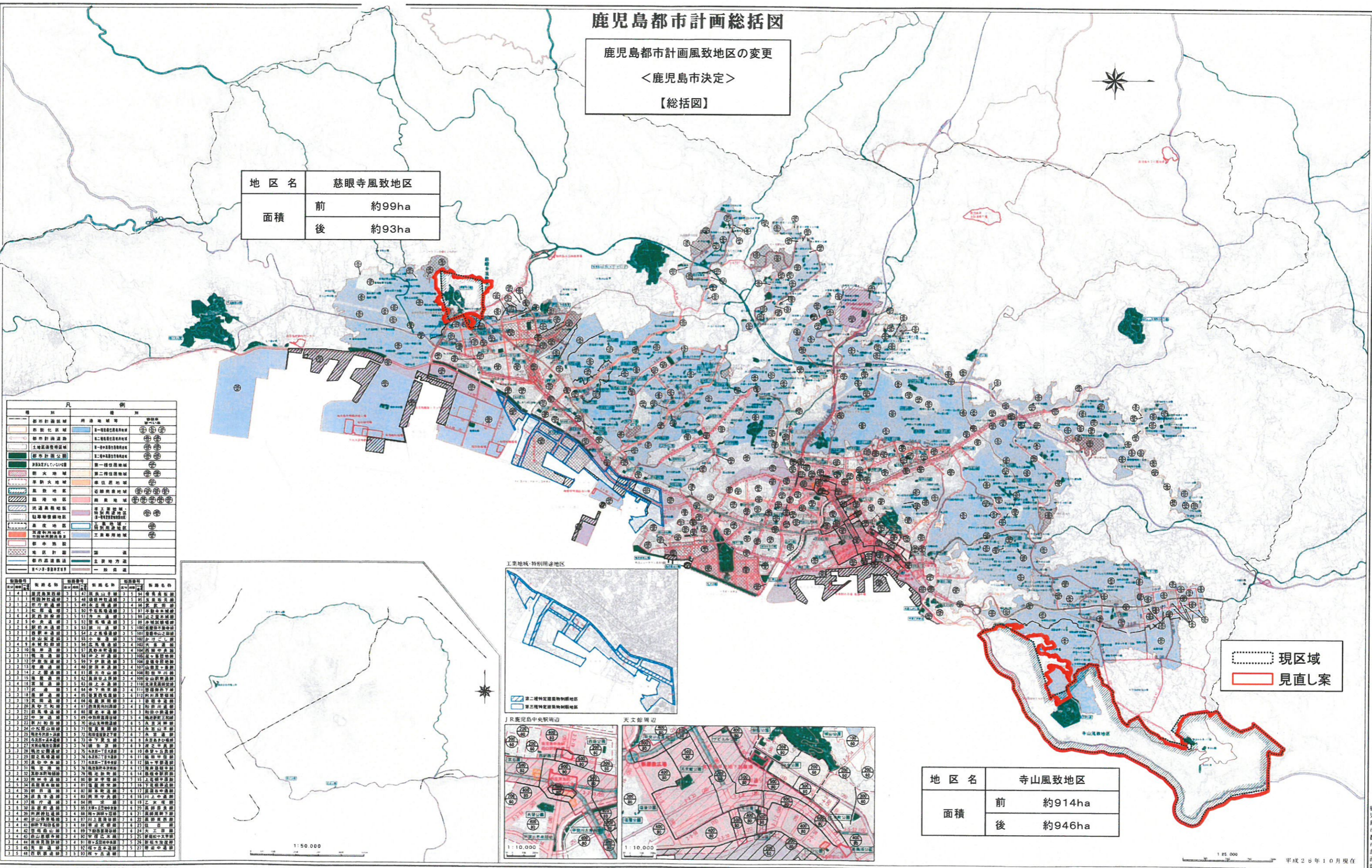
変更対照表

区分	名称	面積	備考
前	慈眼寺風致地区	約 99 ha	
後	慈眼寺風致地区	約 93 ha	

鹿児島都市計画総括図

鹿児島都市計画風致地区の変更
 <鹿児島市決定>
 【総括図】

地区名	慈眼寺風致地区	
面積	前	約99ha
	後	約93ha



種別	凡例	種別	凡例
都市計画区域	第一種住居地域	第一種住居地域	第一種住居地域
都市計画区域	第二種住居地域	第二種住居地域	第二種住居地域
都市計画区域	第三種住居地域	第三種住居地域	第三種住居地域
都市計画区域	工業地域	工業地域	工業地域
都市計画区域	工業特別用途地域	工業特別用途地域	工業特別用途地域
都市計画区域	商業地域	商業地域	商業地域
都市計画区域	商業特別用途地域	商業特別用途地域	商業特別用途地域
都市計画区域	公共施設地域	公共施設地域	公共施設地域
都市計画区域	公共施設特別用途地域	公共施設特別用途地域	公共施設特別用途地域
都市計画区域	公園緑地	公園緑地	公園緑地
都市計画区域	公園緑地特別用途地域	公園緑地特別用途地域	公園緑地特別用途地域
都市計画区域	河川敷	河川敷	河川敷
都市計画区域	河川敷特別用途地域	河川敷特別用途地域	河川敷特別用途地域
都市計画区域	埋立地	埋立地	埋立地
都市計画区域	埋立地特別用途地域	埋立地特別用途地域	埋立地特別用途地域
都市計画区域	臨海地域	臨海地域	臨海地域
都市計画区域	臨海特別用途地域	臨海特別用途地域	臨海特別用途地域
都市計画区域	港湾地域	港湾地域	港湾地域
都市計画区域	港湾特別用途地域	港湾特別用途地域	港湾特別用途地域
都市計画区域	工業地域	工業地域	工業地域
都市計画区域	工業特別用途地域	工業特別用途地域	工業特別用途地域
都市計画区域	商業地域	商業地域	商業地域
都市計画区域	商業特別用途地域	商業特別用途地域	商業特別用途地域
都市計画区域	公共施設地域	公共施設地域	公共施設地域
都市計画区域	公共施設特別用途地域	公共施設特別用途地域	公共施設特別用途地域
都市計画区域	公園緑地	公園緑地	公園緑地
都市計画区域	公園緑地特別用途地域	公園緑地特別用途地域	公園緑地特別用途地域
都市計画区域	河川敷	河川敷	河川敷
都市計画区域	河川敷特別用途地域	河川敷特別用途地域	河川敷特別用途地域
都市計画区域	埋立地	埋立地	埋立地
都市計画区域	埋立地特別用途地域	埋立地特別用途地域	埋立地特別用途地域
都市計画区域	臨海地域	臨海地域	臨海地域
都市計画区域	臨海特別用途地域	臨海特別用途地域	臨海特別用途地域
都市計画区域	港湾地域	港湾地域	港湾地域
都市計画区域	港湾特別用途地域	港湾特別用途地域	港湾特別用途地域

地区番号	地区名称	面積(㎡)	地区番号	地区名称	面積(㎡)
1-1	1-1
1-2	1-2
1-3	1-3
1-4	1-4
1-5	1-5
1-6	1-6
1-7	1-7
1-8	1-8
1-9	1-9
1-10	1-10
1-11	1-11
1-12	1-12
1-13	1-13
1-14	1-14
1-15	1-15
1-16	1-16
1-17	1-17
1-18	1-18
1-19	1-19
1-20	1-20
1-21	1-21
1-22	1-22
1-23	1-23
1-24	1-24
1-25	1-25
1-26	1-26
1-27	1-27
1-28	1-28
1-29	1-29
1-30	1-30
1-31	1-31
1-32	1-32
1-33	1-33
1-34	1-34
1-35	1-35
1-36	1-36
1-37	1-37
1-38	1-38
1-39	1-39
1-40	1-40
1-41	1-41
1-42	1-42
1-43	1-43
1-44	1-44
1-45	1-45
1-46	1-46
1-47	1-47
1-48	1-48
1-49	1-49
1-50	1-50



--- 現区域
 --- 見直し案

地区名	寺山風致地区	
面積	前	約914ha
	後	約946ha

鹿児島都市計画 風致地区の変更

<鹿児島市決定>

【計画図】 慈眼寺風致地区

