

令和3年度「かごしまSDGs推進パートナー」取組実績

企業・団体名	社会福祉法人 常盤会	
主たる業種	医療, 福祉	(障害者福祉、児童福祉、公的扶助)
HP(※1)	https://tokiwakai.com/about/notice/	

※1: HP内で、SDGsに関する情報発信を行っているページがある場合のみ入力してください。

1 ゴールに関連する主な取組

取組事項 (多数ある場合は、最大12項目まで)	ゴール (※2)	新規 (※3)
生活困窮者や障害者の枠組みを超えた就労支援サービスの提供	ゴール1	
障害特性や高齢による機能低下を踏まえた活動プログラムの見直し	ゴール3	
専門性に基づく相談支援技術を発揮した子育て支援の充実	ゴール3	
複雑化・細分化が進む福祉ニーズへの対応	ゴール4	
異年齢の関わりを効果的に活用した保育・療養の質の強化	ゴール4	
職員の能力と技術を高める人事制度の構築	ゴール5	
ライフステージに応じた雇用形態や意欲を引き出す職員研修など	ゴール8	
先進技術を積極的に活用した効果的・効率的な業務運営	ゴール9	
設備面の充実を図り、豊かな暮らしを支える環境整備	ゴール10	
生活困窮者や就職氷河期世代、核家族や単身世帯などへの支援	ゴール11	
福祉的就労・中間的就労から一般就労への移行支援	ゴール16	
地域共生社会への参画	ゴール17	

※2: 最も関連の深いゴールを「1つ」のみ選択してください。

※3: 令和3年度(令和3年4月～令和4年3月)から開始した新規の取組に「○」を入力してください。

2 令和3年度に、特に力を入れた(重点的に取り組んだ)ゴール(最大3つまで)

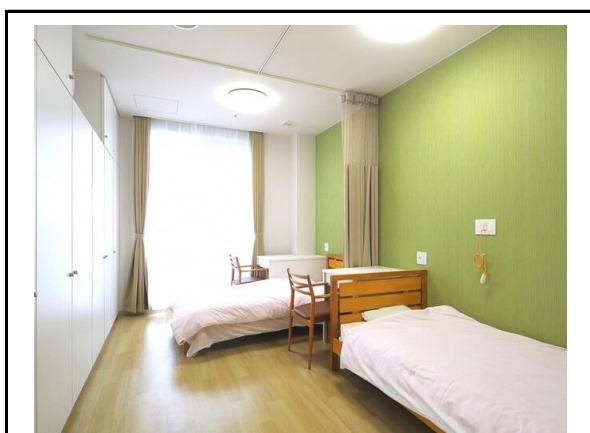
ゴール9	ゴール11	
------	-------	--

3 組織(社内・団体内)全体でSDGsを推進するために実施した主な取組

実施 (※4)	取組事項	新規 (※3)
○	経営方針・経営計画等へのSDGs推進の位置づけ	○
○	目指すゴールや取組内容のHPへの掲載	○
○	推進部門・担当者の配置	○
○	従業員を対象とした勉強会や研修会の開催	○
○	社内会議や社内回覧等による従業員との情報共有・意識啓発	○
	その他()	
	その他()	
	その他()	
	その他()	

※4: 実施した取組項目に「○」を入力してください。

<取組状況(最大4つまで)>



(生活困窮者等への宿所提供)



(オンラインでの職員研修)



(子育て支援の充実)



(就労支援サービスの提供)