

物 件 調 書

売却物件一覧表

令和8年6月23日現在

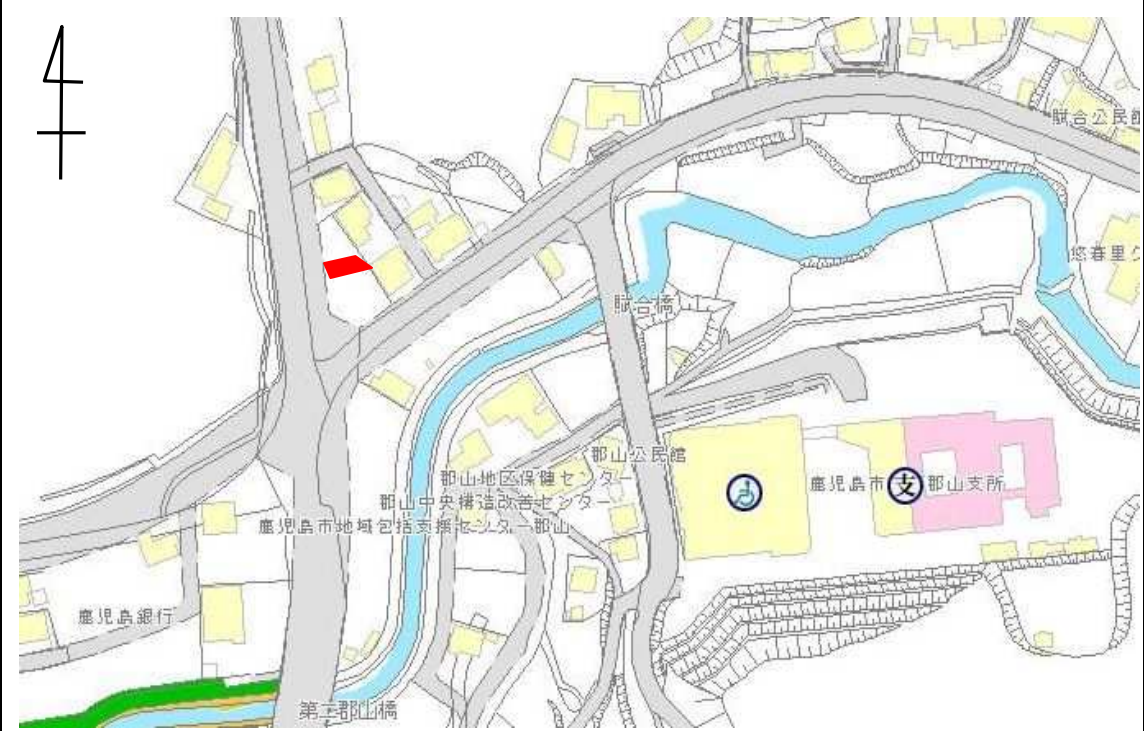
物件番号	所在地	地目	面積(m ²)	面積(坪)	売却価格(円)	所管課
82	郡山町41番2	宅地	118.10	35.72	2,362,000	管財課
90	原良五丁目1946番3	宅地	118.25	35.77	7,805,000	
141	玉里町3451番11 3451番12	原野	137.00	41.44	2,740,000	
143	鼓川町78番2	宅地	91.20	27.58	4,104,000	街路整備課
156	四元町1338番1	山林	80,875.00	24,464.68	48,525,000	生産流通課

物 件 調 書

		物件番号	8 2	
所在地	郡山町41番2			
住居表示	—			
面積等	公簿 154.36㎡	実測 118.10㎡	地目	宅地
接面道路の幅員及び構造	西側約14mの国道に接面している。			
法令等に基づく制限	都市計画法または建築基準法	準住居地域	制限等の詳細については、事前に鹿児島市建築指導課等関係機関に照会のこと	
		建ぺい率 60%		
	その他の法律	容積率 200%		
私道等の負担に関する事項	負担の有無	無	負担の内容	
供給処理施設の状況			事業所名	電話番号
	電気	可	九州電力(株)鹿児島営業所	0120-879-565
	上水道	可	鹿児島市水道局	099-257-7111
	下水道	無	合併処理浄化槽	—
	ガス	—	プロパンガス	—
交通機関	バス	JR九州バス	郡山支所前バス停まで約70m	
公共施設等までの直線距離	小学校	郡山小学校	物件の西方	約800m
	中学校	郡山中学校	物件の西方	約700m
		郡山支所	物件の東方	約250m
参考事項	<ul style="list-style-type: none"> ・ 当該地は現在施行中の郡山中央土地区画整理事業内に所在する仮換地であり、既に使用収益可能な状態となっています。 ・ 仮換地であるため、現在の登記簿上の面積と現地の実測面積は一致しません。なお、公募面積には登記簿上の面積を、実測面積には減歩後の仮換地面積を記載してあります。 ・ 本換地の際は、若干面積の増減が生じることがありますが、これを市に対し求償することはできません。また、土地区画整理事業施行者から土地区画整理法に基づく清算金等の請求又は交付や賦課金の請求を受けることがあります。買主がこれを清算する必要があります。これら清算に関する一切の権利義務は買主に帰属します。 ・ 土地区画整理事業についての詳細は郡山区画整理事務所（Tel.099-298-4863）にお問い合わせください。 ・ 合併処理浄化槽の設置が必要です。設置費用はご購入者様のご負担になります。 ・ 土砂災害警戒区域に指定されています。 ・ 立地適正化計画区域（居住誘導区域内・都市機能誘導区域外） ・ 住宅等を建築する際に地盤補強等をされる場合の当該費用はご購入者様のご負担になります。 			

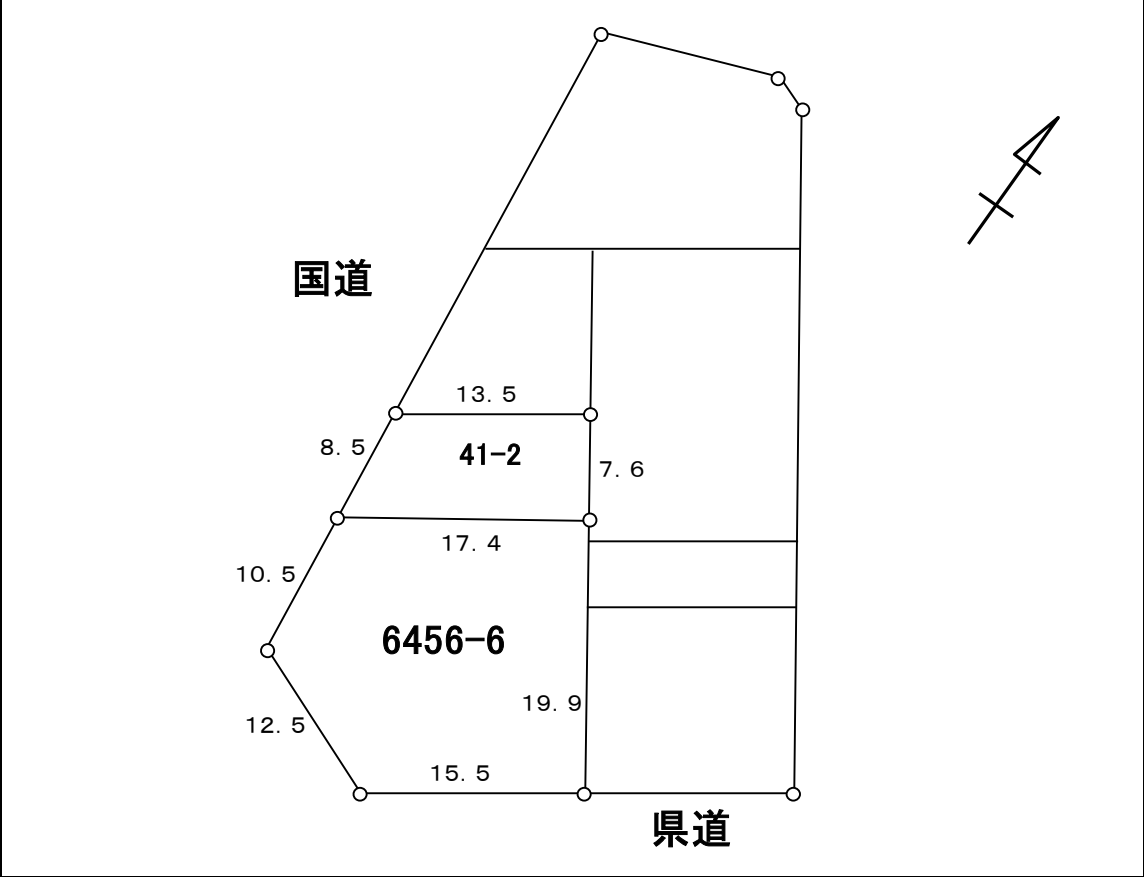
* 物件調書は、物件の概要を把握するための参考資料です。物件は現状有姿でのお引渡しとなりますので、必ずご自身において現地及び諸規制等について調査確認を行ってください。

位置図



パスコ及びIPCのCopyright

明細図

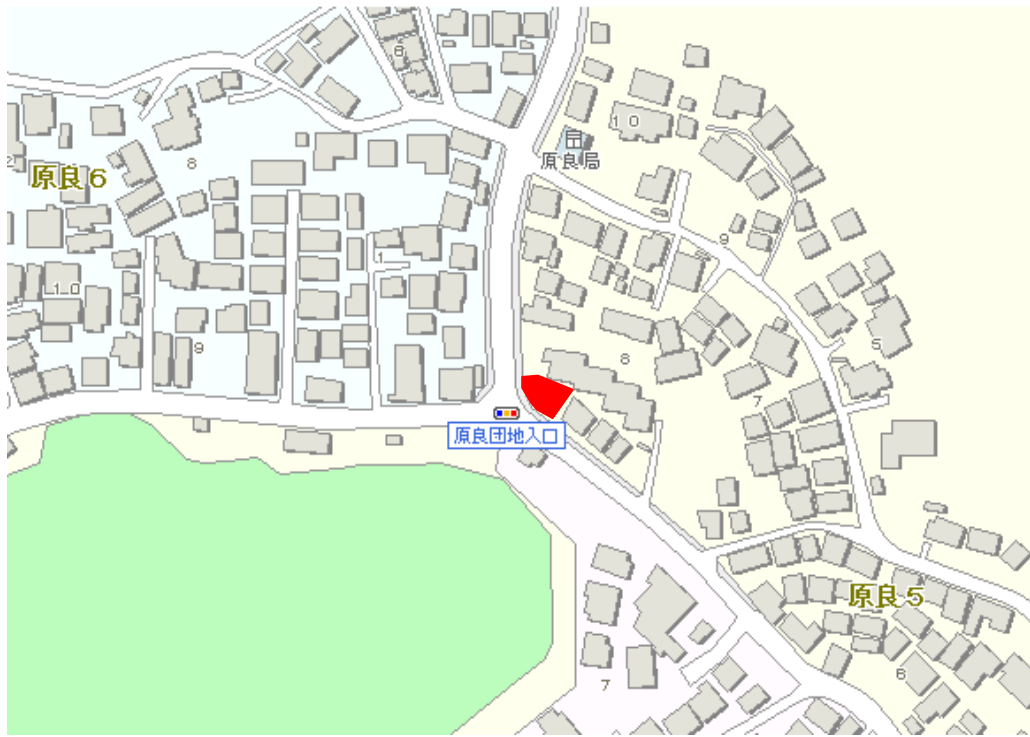


物 件 調 書

			物件番号	90
所在地	原良五丁目1946番3			
住居表示	原良五丁目8番街区			
面積等	公簿 118.25㎡	実測 118.25㎡	地目	宅地
接面道路の幅員及び構造	西側約12mの市道、南側約9mの市道に接面している。			
法令等に基づく制限	都市計画法または建築基準法	第二種低層住居専用地域		
	建ぺい率	50%	制限等の詳細については、事前に鹿児島市建築指導課等関係機関に照会のこと	
	容積率	80%		
その他の法律				
私道等の負担に関する事項	負担の有無	無	負担の内容	
供給処理施設の状況			事業所名	電話番号
	電気	可	九州電力(株)鹿児島営業所	0120-986-804
	上水道	可	鹿児島市水道局	099-257-7111
	下水道	可	鹿児島市水道局	099-257-7111
	都市ガス	可	日本ガス(株)	099-250-5127
交通機関	バス	南国交通 山田バス停まで 約50m		
公共施設等までの直線距離	小学校	原良小学校	物件の東方 約550m	
	中学校	城西中学校	物件の東方 約1km	
参考事項	<ul style="list-style-type: none"> ・ 上水道の給水引込管が布設されています。 ・ 敷地内に支線及び空中線があります。支線等に関する問い合わせは、九州電力(株)鹿児島営業所にご相談ください。 ・ <u>当該地は、がけ規制を受けます。建物の建築にあたっては、事前に鹿児島市建築指導課等関係機関に照会を行ってください。</u> ・ 北側隣地(1959-2, 1947)の樹木の一部が本地へ越境しています。 ・ 本地は、街路事業の代替用地として利用されていました。 ・ 土砂災害警戒区域に指定されています。 ・ 立地適正化計画区域(居住誘導区域内・都市機能誘導区域外) ・ 住宅等を建築する際に地盤補強等をされる場合の当該費用はご購入者様のご負担になります。 			

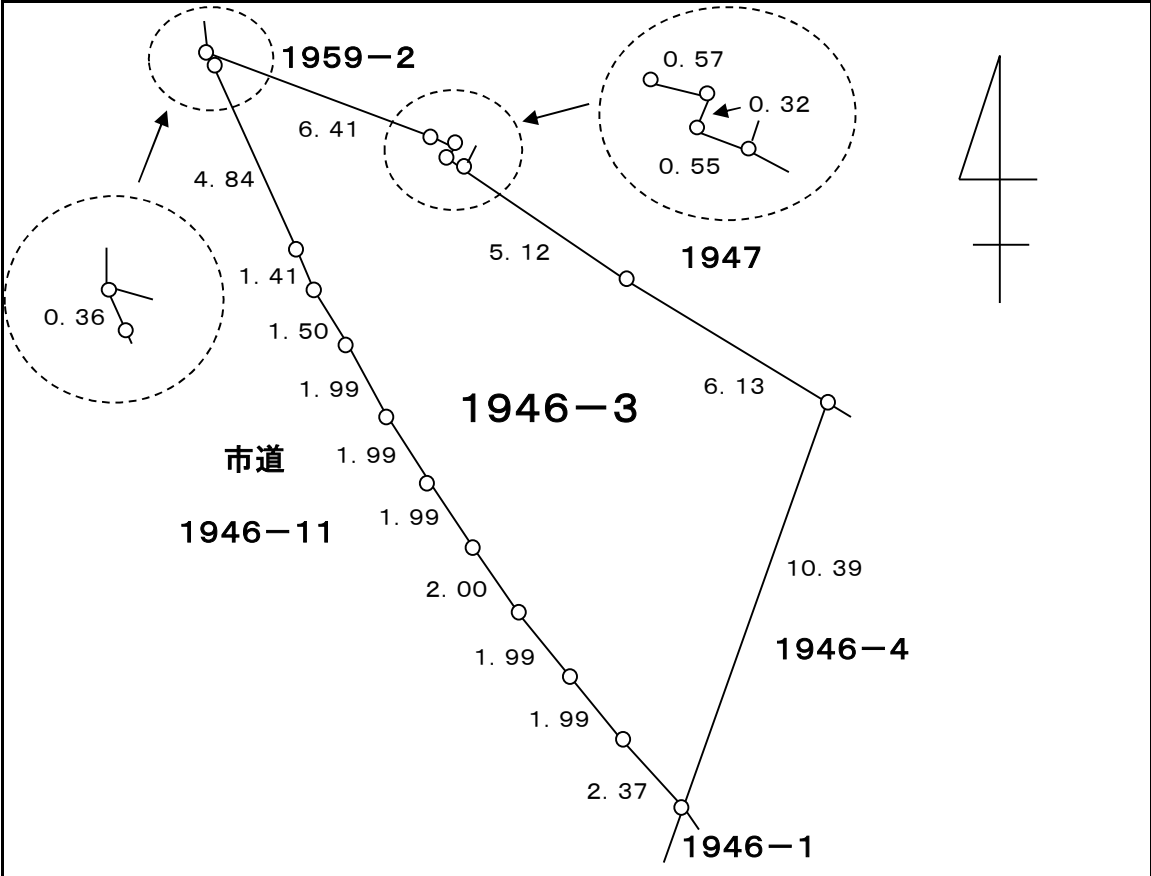
* 物件調書は、物件の概要を把握するための参考資料です。物件は現状有姿でのお引渡しとなりますので、必ずご自身において現地及び諸規制等について調査確認を行ってください。

位置図



パスコ及びIPCのCopyright

明細図



物 件 調 書

				物件番号	1 4 1
所在地		玉里町 3 4 5 1 番 1 1、3 4 5 1 番 1 2			
住居表示		玉里町 2 5 番 街 区			
面積等		公簿 1 3 7 m ²	実測 1 3 7.6 5 m ²	地目	原野
接面道路の幅員及び構造		西側約 1 2 m の市道に接面している。			
法令等に基づく制限	都市計画法または建築基準法	第一種低層住居専用地域			
		建ぺい率	5 0 %	制限等の詳細については、事前に鹿児島市	
	容積率	8 0 %	建築指導課等関係機関に照会のこと		
その他の法律					
私道等の負担に関する事項		負担の有無	無	負担の内容	
供給処理施設の状況				事業所名	電話番号
		電気	可	九州電力(株)鹿児島営業所	0120-879-565
		上水道	可	鹿児島市水道局	099-257-7111
		下水道	可	"	099-257-7111
		ガス	可	日本ガス	099-250-5112
交通機関		バス	市営バス 玉里公民館前目の前		
公共施設等までの直線距離		小学校	草牟田小学校	物件の南方 約 1. 2 km	
		中学校	伊敷中学校	物件の西方 約 6 0 0 m	
参 考 事 項	<ul style="list-style-type: none"> ・ <u>東側崖地及び東側隣接地の雑石積擁壁のため、建築制限を受ける可能性があります。また、敷地には、建築確認を受けていない間知ブロックがあります。建物の建築にあたっては、事前に鹿児島市建築指導課等関係機関に照会を行ってください。</u> ・ 現況において車両が出入り可能な出入り口は私有地（3451-6）であり、本市では通行の許可を得ていません。 ・ 敷地内南西側に設置されている階段は、階段中央を境に隣接地と共有しており、市道に接続しています。 ・ 敷地内に支線（九州電力：1条、NTT：1条）があります。これらについては、設置者にお問い合わせください。 ・ 本地は、玉里坂元通線の事業用地の残地です。 ・ 土砂災害警戒区域に指定されています。 ・ 立地適性化計画区域（居住誘導区域外・都市機能誘導区域外） ・ 住宅等を建築する際に地盤補強等をされる場合の当該費用はご購入者様のご負担になります。 				

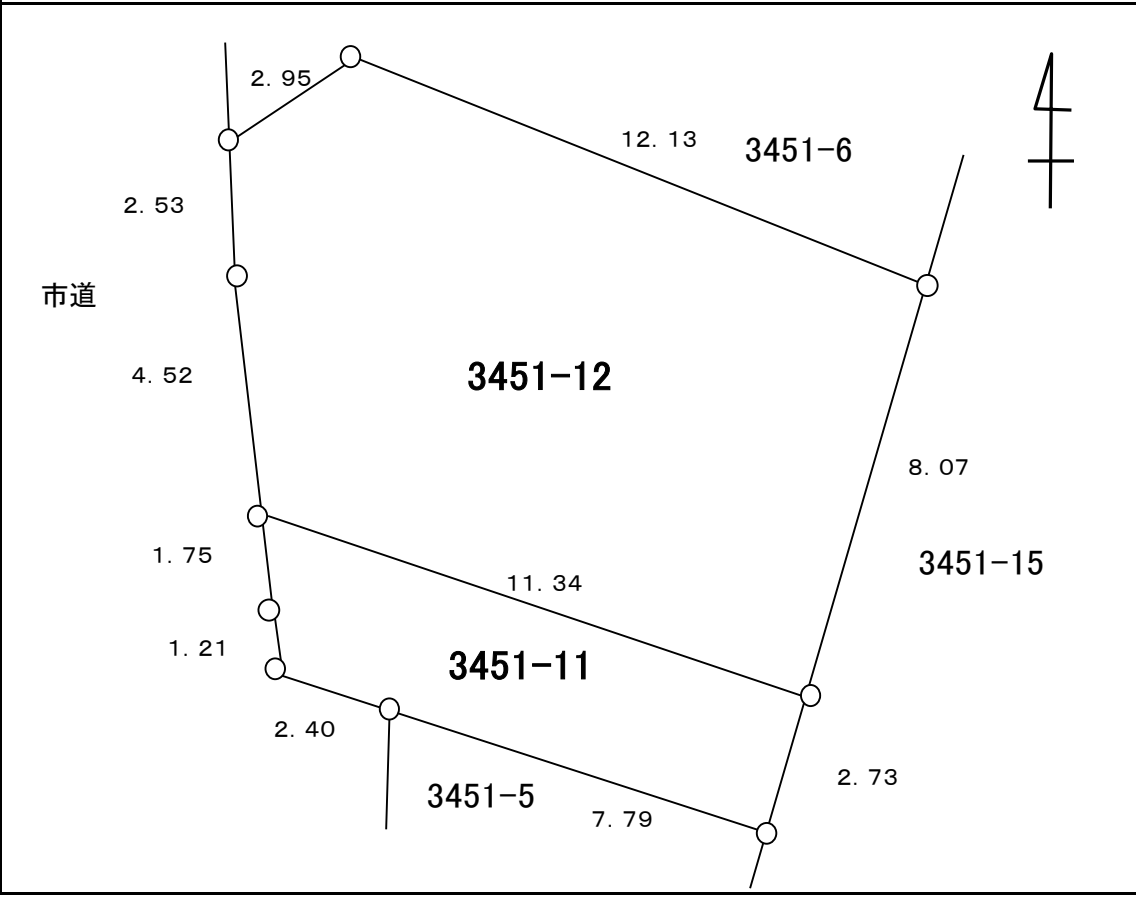
* 物件調書は、物件の概要を把握するための参考資料です。物件は現状有姿でのお引渡しとなりますので、必ずご自身において現地及び諸規制等について調査確認を行ってください。

位置図



パスコ及びIPCのCopyright

明細図



物 件 調 書

物件番号	1 4 3
------	-------

所在地	鼓川町 7 8 番 2				
住居表示	鼓川町 1 6 番 街区				
面積等	公簿 9 1 . 2 0 m ²	実測 9 1 . 2 0 m ²	地目	宅地	
接面道路の幅員及び構造	東側約 1 5 m の市道に接面している。				
法令等に基づく制限	都市計画法または建築基準法	第二種中高層住居専用地域			
		建ぺい率	6 0 %	制限等の詳細については、事前に鹿児島市	
	容積率	2 0 0 %	建築指導課等関係機関に照会のこと		
その他の法律					
私道等の負担に関する事項	負担の有無	無	負担の内容		
供給処理施設の状況				事業所名	電話番号
	電気	可	九州電力(株)鹿児島営業所		0120-986-804
	上水道	可	鹿児島市水道局		099-257-7111
	下水道	可	鹿児島市水道局		099-257-7111
	都市ガス	可	日本ガス(株)		099-250-5127
交通機関	バス	南国交通 鼓川バス停まで 約 1 4 0 m			
公共施設等までの直線距離	小学校	清水小学校	物件の南東方 約 6 5 0 m		
	中学校	清水中学校	物件の南東方 約 2 7 0 m		
参考事項	<ul style="list-style-type: none"> ・ 本地は、鼓川通線の事業用地の残地です。 ・ <u>土砂災害特別警戒区域に指定されています。建物の建築にあたっては、事前に鹿児島市建築指導課等関係機関に照会を行ってください。</u> ・ 立地適正化計画区域（居住誘導区域内・都市機能誘導区域外） ・ 住宅等を建築する際に地盤補強等をされる場合の当該費用は、ご購入者様のご負担になります。 				

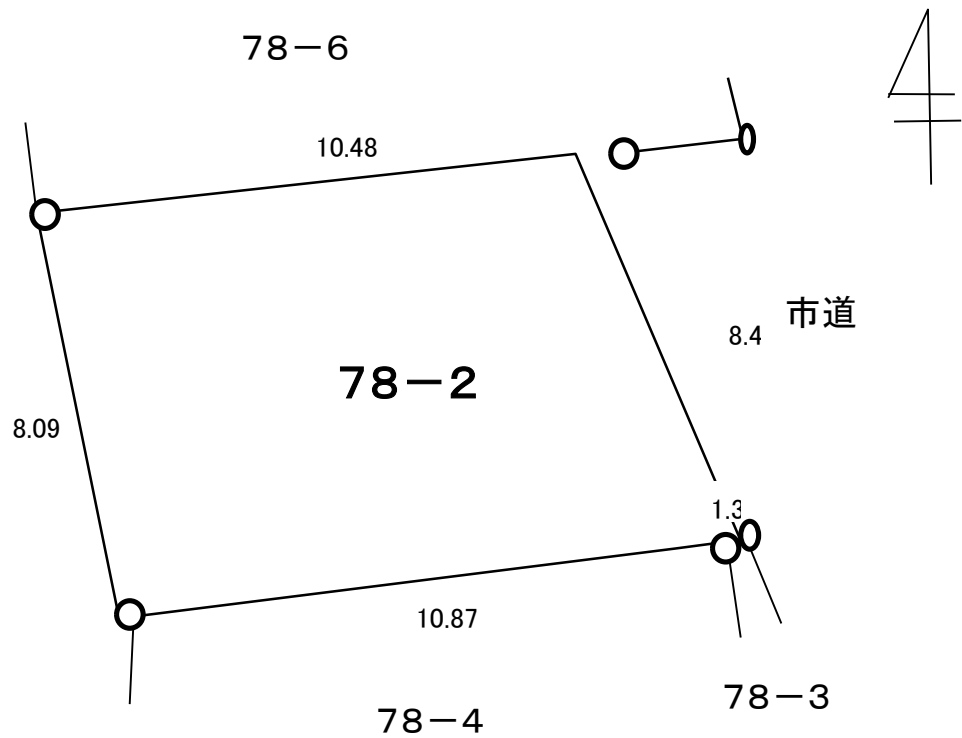
* 物件調書は、物件の概要を把握するための参考資料です。物件は現状有姿でのお引渡しとなりますので、必ずご自身において現地及び諸規制等について調査確認を行ってください。

位置図



パスコ及びIPCのCopyright

明細図

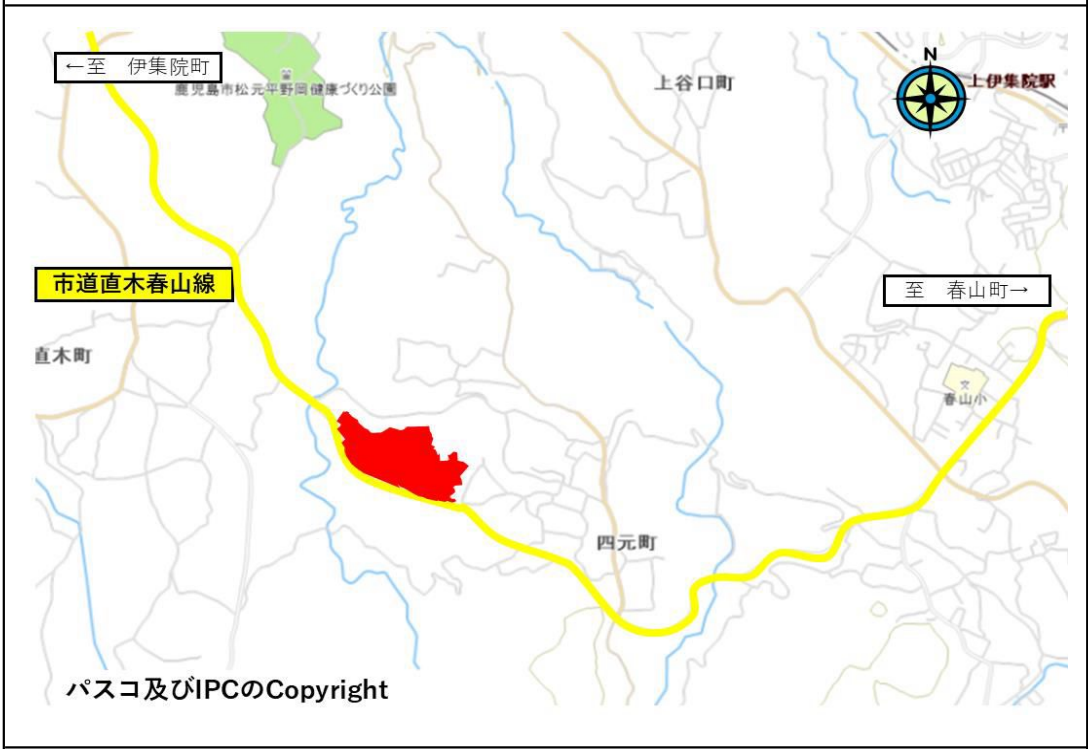


物 件 調 書

		物件番号	156	
所在地	鹿児島市四元町1338番1			
住居表示	—			
面積等	公簿 80,875.00㎡	実測 80,875.00㎡	地目	山林
接面道路の幅員及び構造	南側幅員約7mの市道、北側幅員約2mの里道に接面している。			
法令等 に基づ く制限	都市計画法	松元都市計画区域		
	または建築 基準法	建ぺい率	60%	制限等の詳細については、事前に鹿児島市 建築指導課等関係機関に照会のこと
		容積率	200%	
	その他の法律			
私道等の負担に関する 法律	負担の 有無	無	負担の 内容	
供給処理施設の状況			事業所名	電話番号
	電気	—		
	上水道	—		
	下水道	—		
	都市ガス	—		
交通機関	バス	あいばす 四元交差点まで 約800m		
公共施設等までの 直線距離	小学校	春山小学校	物件の北東方 約2.0km	
	中学校	松元中学校	物件の北方 約2.3km	
参 考 事 項	<ul style="list-style-type: none"> ・ 立地適正化計画区域（居住誘導区域外・都市機能誘導区域外） ・ 建物の建築にあたっては、事前に鹿児島市建築指導課等関係機関に照会を行ってください。 ・ 地域森林計画対象民有林であるため、立木の伐採を行う場合、森林法第10条の8第1項の規定により、松元農林事務所へ伐採及び伐採後の造林の届出を行ってください。 ・ 開発行為に係る森林面積が1haを超える場合、森林法第10条の2による開発行為の許可について、鹿児島地域振興局と協議してください。 ・ 本地は山林として利用されており、敷地内には樹木が残存しています。 ・ 本地は、コンクリート製の工作物を含みます。詳細については森づくり推進課等関係機関に照会を行ってください。 ・ 住宅等を建築する際に地盤補強等をされる場合の当該費用はご購入者様のご負担になります。 			

* 物件調書は、物件の概要を把握するための参考資料です。物件は現状有姿でのお引渡しとなりますので、必ずご自身において現地及び諸規制等について調査確認を行ってください。

位置図

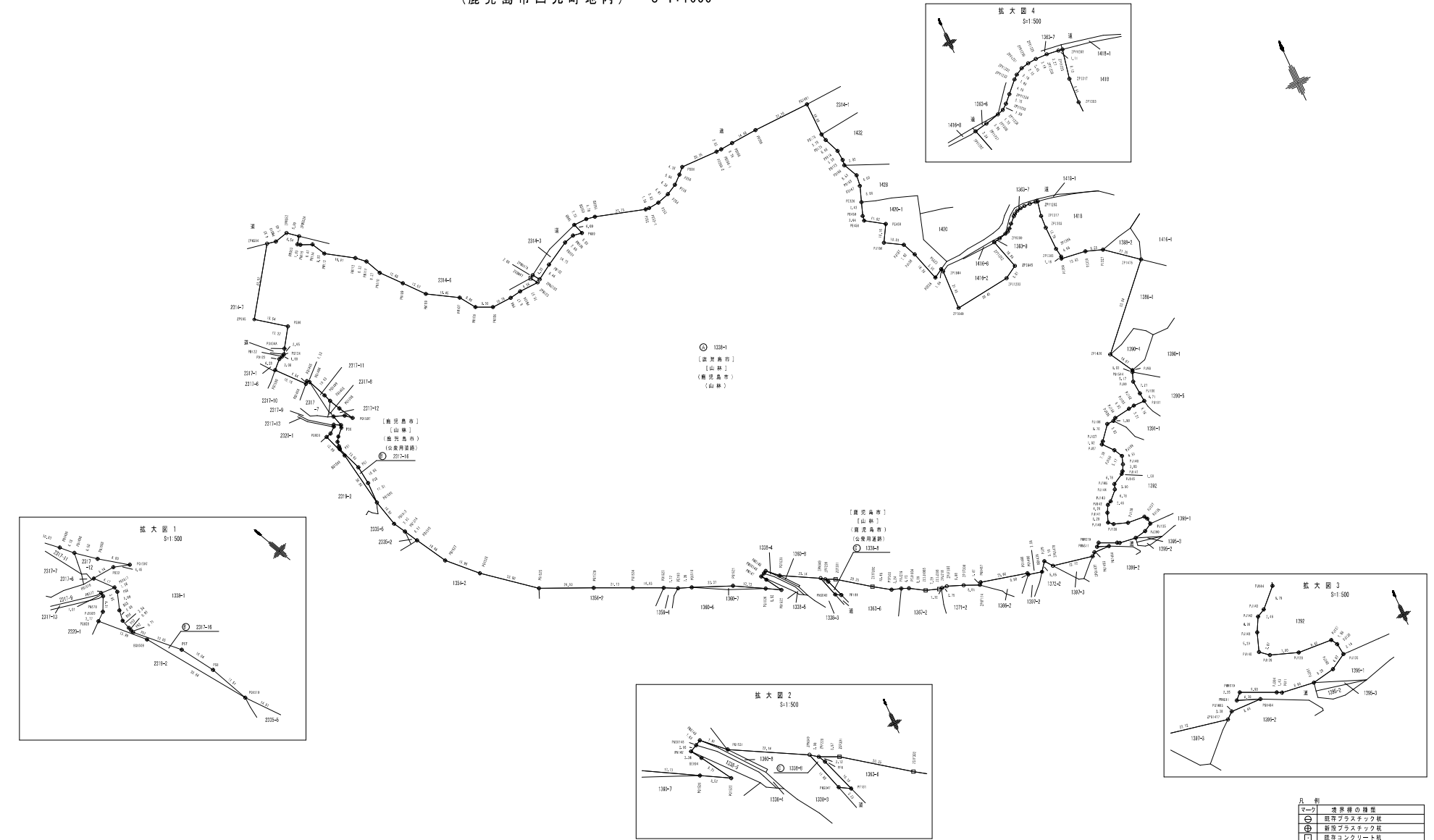


明細図

別紙 参照

四元工業団地 確定測量図 1/2
 (鹿児島市四元町地内) S=1:1000

別紙①



◎ 120-1
 【鹿児島市】
 【山林】
 (鹿児島市)
 【山林】

【鹿児島市】
 【山林】
 (鹿児島市)
 【山林】
 ◎ 133-1

凡 例

マーク	境界線の種類
○	既習プラスチック杭
⊕	新習プラスチック杭
□	既習コンクリート杭
⊗	新習コンクリート杭
⊠	既習金属プレート
⊡	新習金属プレート
⊙	既習金属杭
⊚	新習金属杭
+	木杭・ベンキ・なし
—	登記名義人及び登記簿地目
()	現所有者及び現況地目

