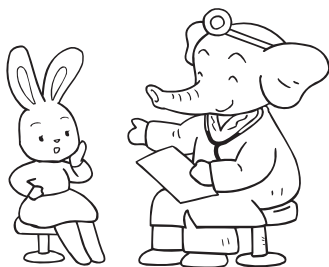


乳幼児健康診査 委託医療機関一覧表

3～4か月児健康診査

7～8か月児健康診査

1歳児健康診査



- ※ この健康診査を受けられるのは、鹿児島市民に限ります。
- ※ 実施日時など事前に医療機関に確認のうえ、受診してください。

令和3年4月1日現在

管轄	医療機関名	所在地	電話番号	3ヵ月	7ヵ月	1歳
北部保健センター管轄	いぢちこどもクリニック	吉野一丁目43-14	246-3400	○	○	○
	吉野東ホームクリニック	吉野町5208-1	295-0555	○	○	○
	内村川上内科	川上町2750-18	244-1500	○	○	○
	ひだまりこどもクリニック	大明丘二丁目22-26	243-0172	○	○	○
東部保健センター管轄	有馬内科クリニック	西千石町3-21	222-2474	○	○	○
	石塚レディースクリニック	新屋敷町4-10	222-2509	○	○	○
	いまきいれ総合病院	高麗町43-25	252-1090	○	○	○
	延寿堂クリニック	玉里団地三丁目19-11	220-6640	○	○	○
	国東内科小児科	山之口町6-10	224-6958	○	○	○
	片瀬クリニック	山之口町3-14-2階	222-2560	○	○	
	神田医院	坂元町1327	247-1288	○	○	○
	さめしま小児科	山之口町5-19	224-2525	○	○	○
	たけおか皮ふ科	武岡二丁目29-5	282-0340	○	○	○
	中村(哲)産婦人科内科	樋之口町3-7	223-2236	○	○	○
	松村医院	中央町13-8	253-2593	○	○	○
	みのりクリニック	小川町22-6 2階	210-7890	○	○	○
らららこどもクリニック	中央町22-37 2階	813-8170	○	○	○	

※令和3年4月現在の情報です。事前に確認のうえ、受診してください。

管轄	医療機関名	所在地	電話番号	3ヵ月	7ヵ月	1歳
西部保健センター管轄	あおぞら小児科	草牟田二丁目13-21	295-3838	○	○	○
	池田病院	西田三丁目10-20	252-8333	○	○	○
	伊敷台内科	伊敷台四丁目7-17	228-5500	○	○	○
	上片平産婦人科内科	伊敷七丁目8-15	220-0381	○	○	○
	きくうら小児科	原良三丁目1-2	253-7888	○	○	○
	五反田内科クリニック	薬師二丁目7-62	259-2038	○	○	○
	すずきこどもクリニック	伊敷六丁目18-18	218-0226	○	○	○
	産婦人科・麻酔科堂園クリニック	下伊敷一丁目7-6	227-0303	○	○	○
	富永内科	西伊敷四丁目7-4	229-2323	○	○	○
	ニュータウン小児科	伊敷台二丁目6-22	218-0211	○	○	○
	ますみクリニック	明和一丁目26-7	282-1586	○	○	○
耳鼻咽喉科村野クリニック	伊敷三丁目5-16	229-3318	○	○	○	
中央保健センター管轄	今村小児科アレルギー科	宇宿一丁目26-20	251-8315	○	○	○
	今村総合病院	鴨池新町11-23	251-2221	○	○	○
	大坪こどもクリニック	田上二丁目15-11	286-6121	○	○	○
	鴨池生協クリニック	鴨池新町5-8	252-1321	○	○	○
	桜ヶ丘内科胃腸科	桜ヶ丘四丁目1-9	265-3131	○	○	○

※令和3年4月現在の情報です。事前に確認のうえ、受診してください。

管轄	医療機関名	所在地	電話番号	3月	7月	1歳
中央保健センター管轄	迫口 医 院	桜ヶ丘二丁目10-19	264-2161	○	○	○
	梅 林 クリニッ ク	西陵二丁目1-15	282-5800	○	○	○
	武井内科クリニック	上之園町34-30 2階	285-0051	○	○	○
	かごしまたんぼぼ小児科	東郡元町5-21-1F	202-0010	○	○	○
	東 内 科	唐湊四丁目15-2	251-7198	○	○	○
	みなみクリニック	鴨池二丁目4-1	254-0043	○	○	○
	紫原たはら医院	紫原四丁目27-19	252-5233	○	○	○
	ゆあさこどもクリニック	宇宿八丁目8-25	284-7277	○	○	○
南部保健センター管轄	井上小児科医院	坂之上七丁目3-40	262-3811	○	○	○
	上原クリニック	山田町221-1	275-0010	○	○	○
	敬愛クリニック	平川町1580-15	261-0311	○	○	○
	産業保健メディカルクリニック	東谷山二丁目16-21	263-4763	○	○	○
	サンタこどもクリニック	和田二丁目21-18	260-0310	○	○	○
	竹之内内科クリニック	星ヶ峯一丁目29-5	264-6858	○	○	○
	谷山生協クリニック	谷山中央五丁目21-22	210-2211	○	○	○
	徳永クリニック	小松原一丁目36-1	268-4135	○	○	○
豊島小児科	山田町3408-6	265-3511	○	○	○	

※令和3年4月現在の情報です。事前に確認のうえ、受診してください。

管轄	医療機関名	所在地	電話番号	3ヵ月	7ヵ月	1歳
南部保健センター管轄	中尾内科胃腸内科	皇徳寺台三丁目24-8	264-5959	○	○	○
	中瀬小児科	東谷山四丁目33-12	266-1188	○	○	○
	タウズクリニック西村内科消化器科	皇徳寺台二丁目2-6	265-1003	○	○	○
	にのみや小児科・ひふ科	中山一丁目13-21	266-6622	○	○	○
	はっぴー・クリニック	坂之上四丁目5-3	284-6550	○	○	○
	溝口内科医院	山田町367	265-5698	○	○	○
	村木内科クリニック	谷山中央五丁目29-16	260-5800	○	○	○
松元管轄	川畑内科クリニック	上谷口町1003-1	278-1011	○	○	○
	木村外科内科	石谷町2101-7	278-5511	○	○	○
喜入管轄	きいれ浜田クリニック	喜入町6988-1	345-0077	○	○	○
	福元医院	喜入瀬々串町3393	347-0005	○	○	○

※令和3年4月現在の情報です。事前に確認のうえ、受診してください。

管轄	医療機関名	所在地	電話番号	3か月	7か月	1歳
市外医療機関	あいら小児科	始良市西餅田118-1	0995-66-0115	○	○	○
	指宿医療センター	指宿市十二町4145	0993-22-2231	○	○	○
	鹿児島こども病院	日置市伊集院町妙円寺二丁目2000-669	272-2001	○	○	○
	こどもクリニック山崎	始良市宮島町54-6	0995-65-1350	○	○	○
	永浜小児科内科	日置市伊集院町徳重395	272-2829	○	○	○

※令和3年4月現在の情報です。事前に確認のうえ、受診してください。