

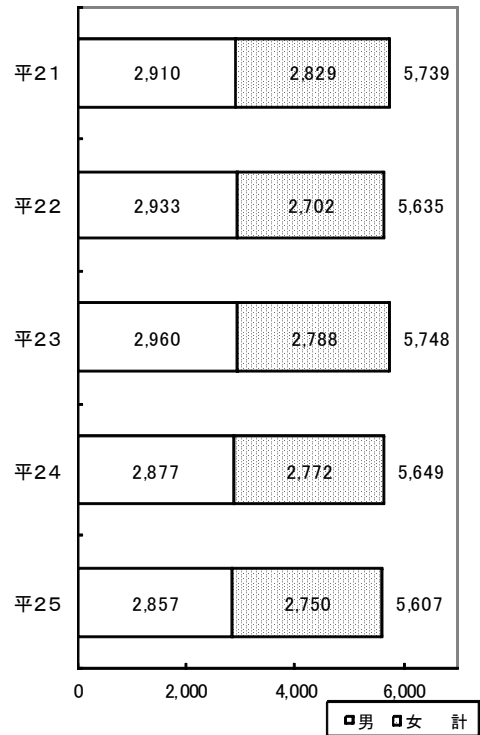
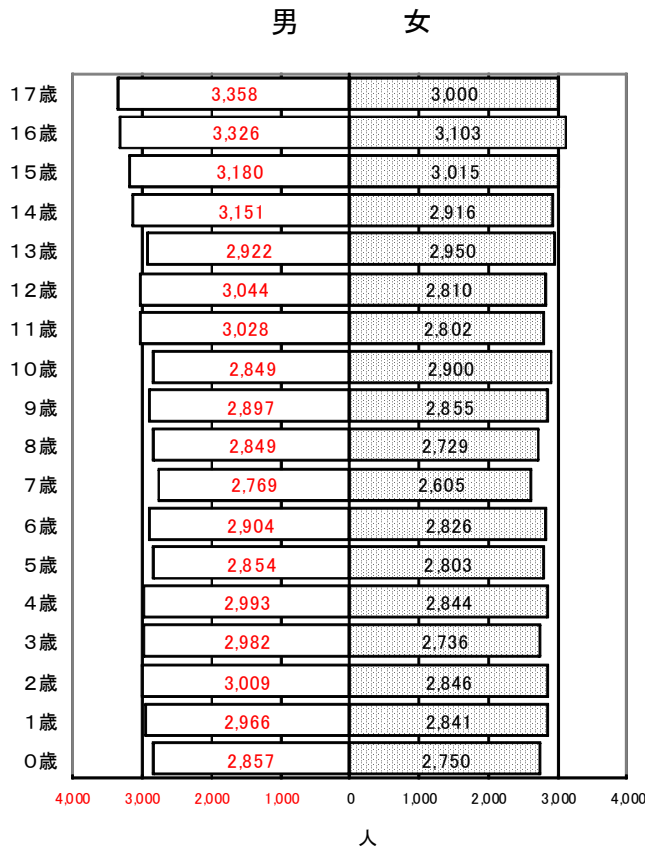
鹿児島市の就学前児童の状況及び地域子ども・子育て支援事業の状況

1. 児童人口の現状

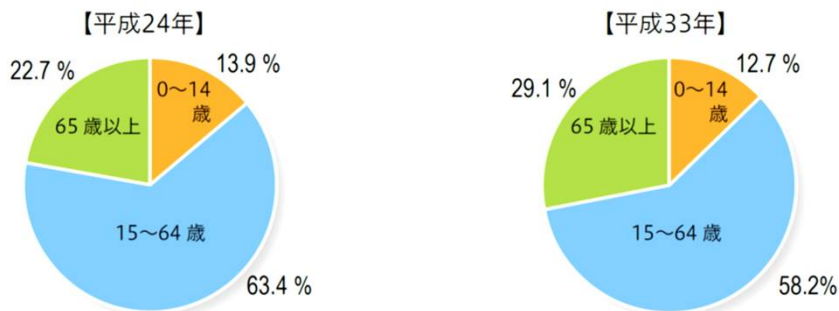
平成25年3月31日現在の児童人口(0～17歳)は、105,269人で、全人口607,499人の17.33%を占めている。うち、乳児(1歳未満)は5,607人(0.92%)、幼児(1～5歳)は28,874人(4.75%)、少年(6～17歳)は70,788人(11.65%)となっている。

児童の年齢別人口(平成25年3月31日現在)

年度別乳児数(各年3月31日現在)



2. 将来推計人口



	人口(人)		構成比(%)	
	平成24年(2012年)	平成33年(2021年)	平成24年(2012年)	平成33年(2021年)
総人口	604,831	593,773	100.0	100.0
65歳以上人口	137,434	172,949	22.7	29.1
15～64歳人口	383,464	345,778	63.4	58.2
0～14歳人口	83,933	75,046	13.9	12.7

3. 鹿児島市の就学前児童の状況

(1) 就学前児童数

各年3月31日現在 (人)

	21年	22年	23年	24年	25年
児童数 A(ア+イ)	33,371	33,591	33,757	34,349	34,481
3歳未満 ア	16,959	17,069	17,234	17,202	17,269
3歳以上 イ	16,412	16,522	16,523	17,147	17,212
(参考)第五次総合計画における将来推計人口		33,960	33,300	32,910	32,104

(2) 入所状況

ア. 保育所

各年度4月1日現在 (人)

	21年度	22年度	23年度	24年度	25年度
施設数	94か所	94か所	104か所	108か所	111か所
定員数	7,974	8,133	9,033	9,253	9,708
入所児童数 B(ウ+エ)	8,823	9,012	9,702	10,023	10,434
3歳未満 ウ	3,470	3,559	3,976	3,931	4,171
3歳以上 エ	5,353	5,453	5,726	6,092	6,263
入所割合 B/A	26.4%	26.8%	28.7%	29.2%	30.3%
3歳未満 ウ/ア	20.5%	20.9%	23.1%	22.9%	24.2%
3歳以上 エ/イ	32.6%	33.0%	34.7%	35.5%	36.4%
待機児童数	359	357	85	177	57
3歳未満	231	250	65	123	39
3歳以上	128	107	20	54	18

イ. 幼稚園(3歳以上)

各年度5月1日現在 (人)

	21年度	22年度	23年度	24年度	25年度
施設数	70園	70園	70園	69園	69園
定員数	12,185	12,185	12,130	11,885	11,885
入所児童数 C	8,803	8,723	8,851	9,101	9,151
入所割合 C/A	26.4%	26.0%	26.2%	26.5%	26.5%
(3歳以上)C/イ	53.6%	52.8%	53.6%	53.1%	53.2%

ウ. 認可外保育施設 (一般)

各年度3月31日現在 (人)

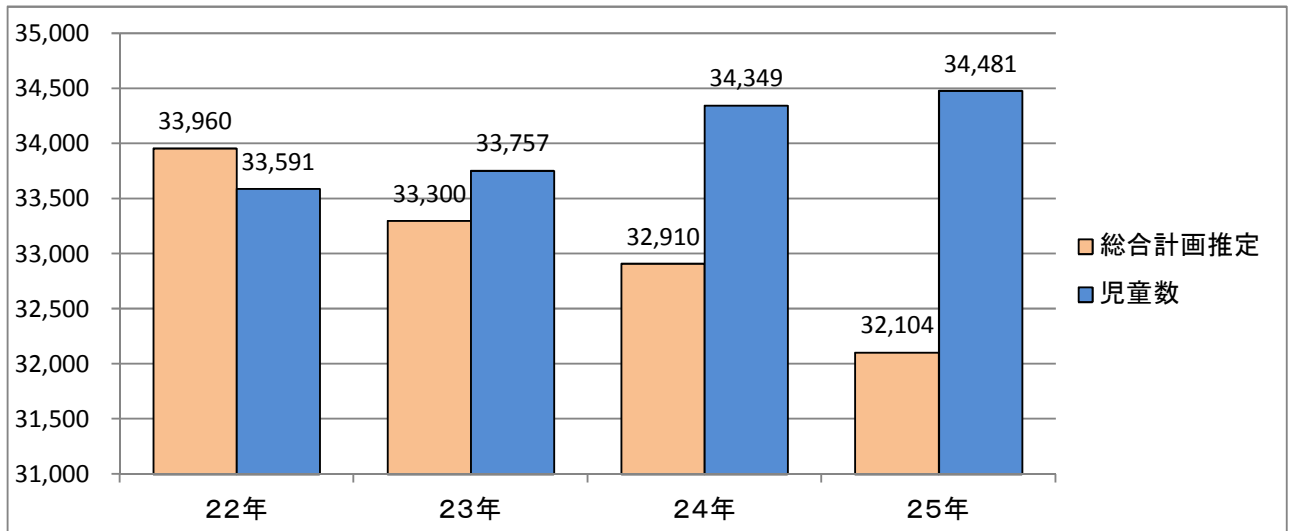
	21年度	22年度	23年度	24年度	25年度
施設数	64施設	64施設	70施設	65施設	—
入所児童数 D(オ+カ)	1,548	1,477	1,519	1,532	—
3歳未満 オ	863	841	900	949	—
3歳以上 カ	685	636	619	583	—
入所割合 D/A	4.6%	4.4%	4.5%	4.5%	—
3歳未満 オ/ア	5.1%	4.9%	5.2%	5.5%	—
3歳以上 カ/イ	4.2%	3.8%	3.7%	3.4%	—

(事業所内)

各年度3月31日現在 (人)

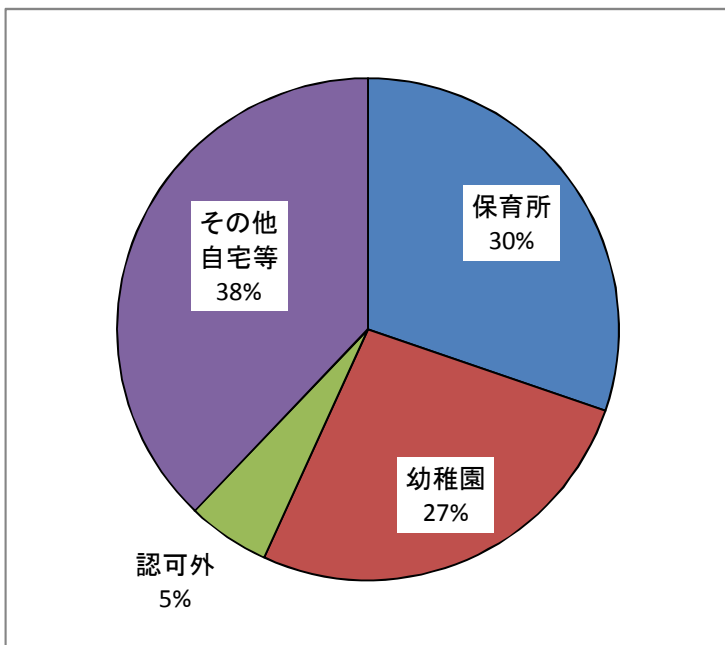
	21年度	22年度	23年度	24年度	25年度
施設数	35施設	35施設	36施設	39施設	—
入所児童数 E(キ+ク)	354	384	338	309	—
3歳未満 キ	254	288	241	249	—
3歳以上 ク	100	96	97	60	—
入所割合 E/A	1.1%	1.1%	1.0%	0.9%	—
3歳未満 キ/ア	1.5%	1.7%	1.4%	1.4%	—
3歳以上 ク/イ	0.6%	0.6%	0.6%	0.3%	—

(3) 就学前児童数の推移(総合計画との比較)



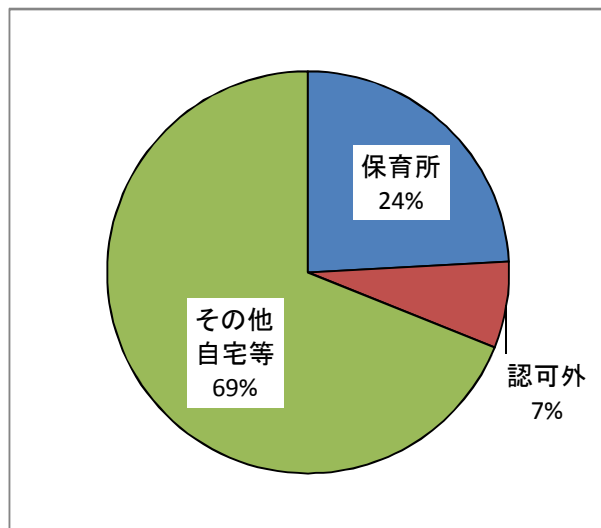
(4) 就学前児童の状況(25年)

ア. 全体

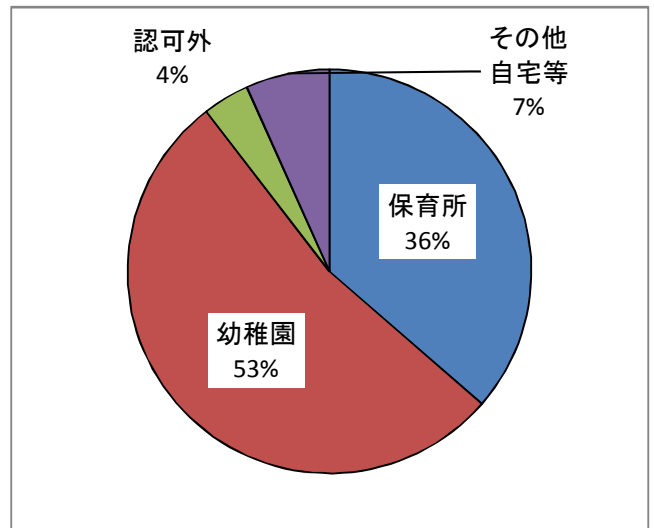


※認可外保育施設については24年度のデータによる

イ. 3歳未満



ウ. 3歳以上



4. 地域の子ども・子育て支援事業の利用状況

乳幼児及びその保護者が相互の交流を行う場所を開設し、子育てについての相談、情報の提供、助言その他の援助を行う事業

(1). 地域子育て支援拠点事業

ア. すこやか子育て交流館利用状況

(人)

	22年度	23年度	24年度
利用者数	75,672	150,798	147,359
相談件数	678	1,457	1,474
講座	3,103	7,274	7,158
イベント	3,217	7,979	5,593
一時預かり	828	2,224	2,444

イ. 親子つどいの広場利用状況

(人)

	20年度	21年度	22年度	23年度	24年度
利用者数	48,267	33,576	36,977	29,105	32,764

ウ. 地域子育て支援センター利用状況

(人)

	20年度	21年度	22年度	23年度	24年度
利用者数	56,708	63,643	64,750	55,270	62,204

エ. 児童センター利用状況

(人)

児童館名	20年度	21年度	22年度	23年度	24年度
城南児童センター	9,957	11,070	15,365	15,191	17,942
三和児童センター	8,612	7,303	10,925	13,234	16,617
郡山児童センター	12,885	10,030	14,069	14,161	12,884
3館合計	31,454	28,403	40,359	42,586	47,443

オ. チャイルドハウス(児童福祉施設併設型民間児童館)利用状況

(人)

	20年度	21年度	22年度	23年度	24年度
利用者数	16,274	18,504	18,053	16,972	16,274

(2). 一時預かり事業

家庭において保育を受けることが一時的に困難となった乳幼児について、主として昼間において、保育所その他の場所において、一時的に預かり、必要な保護を行う事業

	20年度	21年度	22年度	23年度	24年度
実施園数 (補助+自主)	48か所	50か所	44か所	48か所	48か所
延利用者数 (補助対象)	22,448人	14,932人	17,513人	18,103人	19,242人

(3). 乳児家庭全戸訪問事業

生後4か月までの乳児のいる家庭に保健師などの訪問指導員が訪問し、子育て支援に関する情報提供等を行うとともに、親子の心身の状況や養育環境の把握・助言を行い、支援が必要な家庭に対しては、適切なサービスの提供に結びつける。(新生児訪問指導事業とこんにちは赤ちゃん事業を併せて乳児全戸訪問とする。)

ア. 訪問状況

(人)

年 度	20年度	21年度	22年度	23年度	24年度
実人員	5,590	6,171	6,242	6,121	5,752
延人員	6,649	7,103	7,065	6,934	6,562

※20年7月 乳児家庭全戸訪問事業開始

(4). 養育支援訪問事業その他要支援児童、要保護児童等の支援に資する事業

養育支援が特に必要な家庭に対して、その居宅を訪問し、養育に関する指導・助言等を行うことにより、当該家庭の適切な養育の実施を確保する事業。また、要保護児童対策地域協議会による要保護児童等に対する支援に資する事業

ア. 育児支援家庭訪問事業

(件)

	20年度	21年度	22年度	23年度	24年度
訪問実家庭件数	663	663	571	523	429
延訪問件数	1,487	1,532	1,394	1,456	1,135

イ. 児童虐待の本市の状況(過去5年間)

(件)

	20年度	21年度	22年度	23年度	24年度
相談件数	346	342	312	219	230
認定件数	231	197	152	92	105

(5). ファミリー・サポート・センター事業

乳幼児や小学生等の児童を有する子育て中の保護者を会員として、児童の預かり等の援助を受けることを希望する者と当該援助を行うことを希望する者との相互援助活動に関する連絡、調整を行う事業

(人)

	20年度	21年度	22年度	23年度	24年度
会員数	2,136	2,429	2,625	2,860	3,064
（提供会員）	(1,609)	(1,835)	(1,951)	(2,133)	(2,296)
（依頼会員）	(456)	(514)	(588)	(636)	(678)
（両方）	(71)	(80)	(86)	(91)	(90)
利用回数	4,277	5,845	7,023	6,134	6,594

(6). 子育て短期支援事業

保護者の疾病その他の理由により家庭において養育を受けることが一時的に困難となった児童について、児童養護施設等に入所させ、必要な保護を行う事業

ア. ショートステイ

	20年度	21年度	22年度	23年度	24年度
利用人数	6人	92人	87人	64人	109人
利用日数(延べ)	46日	796日	592日	475日	790日

イ. トワイライト

	20年度	21年度	22年度	23年度	24年度
利用人数	20人	14人	7人	11人	4人
利用日数(延べ)	24日	22日	8日	18日	6日

(7). 延長保育促進事業

11時間の開所時間を超えて実施する延長保育を推進するため、11時間の開所時間の始期及び終期前後の保育需要への対応を推進し、11時間の開所時間の前後の時間において、さらに30分以上の延長保育を実施する事業

	20年度	21年度	22年度	23年度	24年度
実施園数(補助+自主)	94か所	94か所	100か所	107か所	111か所
延利用者数(補助対象)	16,933人	16,888人	17,169人	18,000人	18,956人

※公立保育所を含む

(8). 病児・病後児保育事業

病児・病後児を病院・保育所等に付設された専用スペース等において一時的に保育する事業、保育中の体調不良時について緊急的な対応を図る事業

	20年度	21年度	22年度	23年度	24年度
実施施設数	5か所	5か所	5か所	5か所	6か所
延利用者数	4,615人	4,563人	5,646人	5,353人	5,161人

(9). 放課後児童健全育成事業(放課後児童クラブ)

保護者が労働等により昼間家庭にいない小学校に就学している児童(現行は、概ね10歳未満)に対し、授業の終了後に小学校の余裕教室、児童館等を利用して適切な遊び及び生活の場を与えて、その健全な育成を図るもの

ア. 児童クラブ数、入所者数、待機者数

【委託方式(α)】

各年度5月1日現在

年度	21年度	22年度	23年度	24年度	25年度
クラブ数	72	73	82	86	90
(定員)	(3,801)	(3,821)	(4,156)	(4,306)	(4,501)
利用者数	3,209	3,261	3,445	3,482	3,828
(うち1～3年生)	3,130	3,182	3,370	3,437	3,782
(うち4年生以上)	79	79	75	45	46
待機者数	62	74	59	92	92

【補助方式(β)】

各年度4月1日現在

年度	21年度	22年度	23年度	24年度	25年度
クラブ数	6	6	8	8	8
利用者数	306	285	353	345	373
(うち1～3年生)	277	267	324	305	323
(うち4年生以上)	29	18	29	40	50

【合計($\alpha + \beta$)】

年度	21年度	22年度	23年度	24年度	25年度
クラブ数	78	79	90	94	98
利用者数	3,515	3,546	3,798	3,827	4,201
(うち1～3年生)	3,407	3,449	3,694	3,742	4,105
(うち4年生以上)	108	97	104	85	96

(参考:在籍児童に対する割合)

年度	21年度	22年度	23年度	24年度	25年度
在籍児童数 (1～3年生)	16,206	16,279	16,128	15,888	15,946
利用者数 (うち1～3年生)	3,407	3,449	3,694	3,742	4,105
割合(%)	21.0%	21.2%	22.9%	23.6%	25.7%

(参考:小4～6年生の在籍児童数)

4年生	5,426	5,461	5,506	5,470	5,516
5年生	5,571	5,484	5,509	5,532	5,529
6年生	5,675	5,592	5,512	5,550	5,573

(10). 妊婦健康診査

妊婦の健康管理の充実及び経済的負担の軽減を図ることにより、安心して妊娠・出産ができる体制を確保することを目的とし、妊婦に対する健康診査を行うもの

ア. 妊婦健康診査受診状況

(人)

年 度	20年度	21年度	22年度	23年度	24年度
妊娠届出数	6,222	6,005	6,081	5,922	5,841
受診件数	32,412	71,138	71,361	72,141	70,962