

母子保健計画について

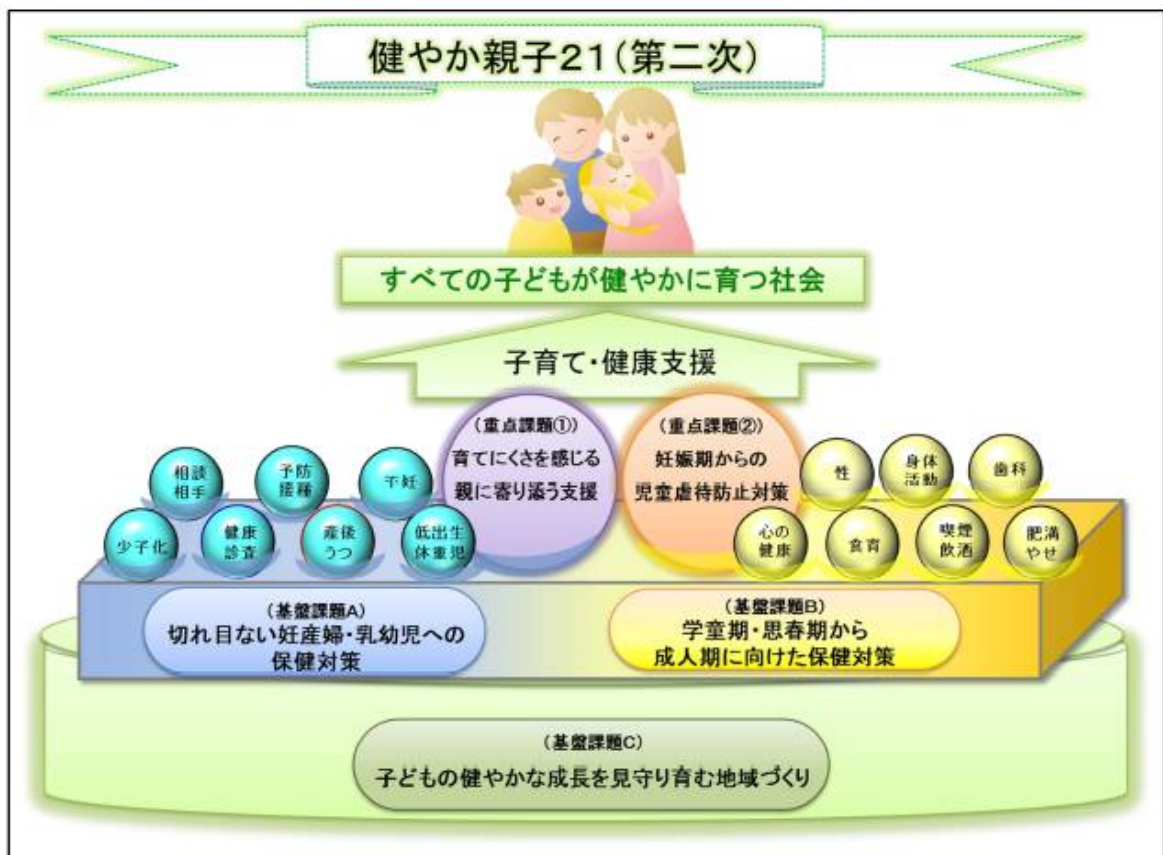
1. 国の協議状況について

「健やか親子21」の最終評価等に関する検討会 9回開催(平成26年3月28日まで)
検討会の報告書(案)が示された。

2. 「健やか親子21」の次期計画について 検討会報告書(案)の概要

報告書(案)概要のうち、前回からの修正、追加部分は以下のとおり。

(1) 「健やか親子21」次期計画の全体イメージ図



(2) 「健やか親子21（第二次）」のスケジュール

	H26年度	27	28	29	30	31	32	33	34	35	36	...		
全体	・現計画終了	平成27年度～ 次期(第二次)計画開始				平成31年度 中間評価					平成35年度 最終評価	平成36年度 次期(第二次)計画 終了		
国	・次期計画のベースライン調査・目標設定 ・次期計画周知 ・自治体担当者への研修等 ・推進体制の検討					・中間評価の調査	・中間評価 検討会開催					・最終評価の調査 ・最終評価検討会 開催 ・第三次計画策定 検討会開催	・次期計画のベースライン調査 ・次期計画周知等	
地方公共団体	・最終評価 ・次期計画作成、周知等					・調査協力	・中間評価・ 計画修正等					・調査協力 ・最終評価	・次期計画作成、 周知等	
関係団体等	・取組の最終評価 ・次期計画作成					・調査協力	・中間評価・ 計画修正等					・調査協力 ・最終評価	・次期計画作成	

(3) 課題ごとの目標・指標等

【基盤課題A】切れ目ない妊産婦・乳幼児への保健対策

健康水準の指標	目標達成に必要な地方公共団体の具体的取組方策の例示
1. 妊産婦死亡率	<ul style="list-style-type: none"> ・妊娠・出産に係る正しい知識の普及啓発 ・妊婦健康診査の重要性の普及啓発と確実な受診の勧奨等
2. 全出生数中の低出生体重児の割合	<ul style="list-style-type: none"> ・妊娠・出産に係る正しい知識の普及啓発 ・妊娠中の適正な食生活や体重管理、禁煙や禁酒についての啓発 等
3. 妊娠・出産について満足している者の割合	<ul style="list-style-type: none"> ・妊娠・出産に係る正しい知識の普及啓発 ・妊娠届出・母子健康手帳交付等の機会を通じた育児支援情報の提供（例えば、妊娠届出時に問診票などを使って、支援が必要な妊婦を把握し、その後保健師等の介入支援につなげる） 等
4. むし歯のない3歳児の割合	<ul style="list-style-type: none"> ・8020 運動の推進、「親と子のよい歯のコンクール」の実施 ・むし歯罹患率の高い地域における効果的なむし歯予防対策の推進（定期的な歯科検診受診、歯磨きの励行（保護者による仕上げ磨きを含む）、フッ化物の応用等） 等

【基盤課題B】学童期・思春期から成人期に向けた保健対策

健康水準の指標	目標達成に必要な地方公共団体の具体的取組方策の例示
1. 十代の自殺死亡率	<ul style="list-style-type: none"> ・ 地域の実情に応じた自殺対策の推進 ・ 児童生徒の自殺予防に資する教育の推進 等
2. 十代の人工妊娠中絶率	<ul style="list-style-type: none"> ・ 性に関する指導の推進（性感染症、人工妊娠中絶の心身への影響、妊娠出産、生命の尊重等） ・ 妊娠・出産に係る正しい知識の普及啓発 等
3. 十代の性感染症罹患率	
4. 児童・生徒における痩身傾向児の割合	<ul style="list-style-type: none"> ・ 食生活、運動、休養、飲酒、喫煙、歯の健康の保持など生活習慣に関する指針の活用 ・ 学校保健委員会等への専門家等の参画の推進 等
5. 児童・生徒における肥満傾向児の割合	
6. 歯肉に炎症がある十代の割合	<ul style="list-style-type: none"> ・ 食生活、運動、休養、飲酒、喫煙、歯の健康の保持など生活習慣に関する指針の活用 ・ 子どもの頃から継続したむし歯予防（定期的な歯科検診の受診、歯磨きの励行等）に関する啓発 等

【基盤課題C】子どもの健やかな成長を見守り育む地域づくり

健康水準の指標	目標達成に必要な地方公共団体の具体的取組方策の例示
1. この地域で子育てをした いと思う親の割合	<ul style="list-style-type: none"> ・ 妊産婦に優しい環境づくりの推進（職場や公共施設等での取組の推進、マタニティマークの普及啓発） ・ 授乳しやすい環境づくり 等
2. 妊娠中、仕事を続けること に対して職場から配慮 をされたと思う就労妊婦 の割合	<ul style="list-style-type: none"> ・ 妊産婦に優しい環境づくりの推進（職場や公共施設等での取組の推進、マタニティマークの普及啓発） 等

【重点課題①】 育てにくさを感じる親に寄り添う支援

健康水準の指標	目標達成に必要な地方公共団体の具体的取組方策の例示
1. ゆったりとした気分で子どもと過ごせる時間がある母親の割合	<ul style="list-style-type: none"> ・ 要支援児・要支援家庭の早期発見と早期支援 ・ 養育支援を必要とする家庭に関して、妊産婦訪問指導や新生児訪問指導、養育支援訪問事業による訪問等を行うとともに、医療・福祉との連携を図ること 等
2. 育てにくさを感じたときに対処できる親の割合	<ul style="list-style-type: none"> ・ 要支援児・要支援家庭の早期発見と早期支援 ・ 育児支援につながる心の問題に関連する専門職種と連携した妊産婦健康診査・乳幼児健康診査の実施 等

【重点課題②】 妊娠期からの児童虐待防止対策

健康水準の指標	目標達成に必要な地方公共団体の具体的取組方策の例示
1. 児童虐待による死亡数	<ul style="list-style-type: none"> ・ 特定妊婦を早期に把握し、妊娠期からの早期支援の実施 ・ 乳児家庭全戸訪問事業ガイドラインや養育支援訪問事業ガイドラインの活用 等
2. 子どもを虐待していると思う親の割合	<ul style="list-style-type: none"> ・ 地域における母子保健活動での児童虐待防止対策の展開 ・ 特定妊婦を早期に把握し、妊娠期からの早期支援の実施等