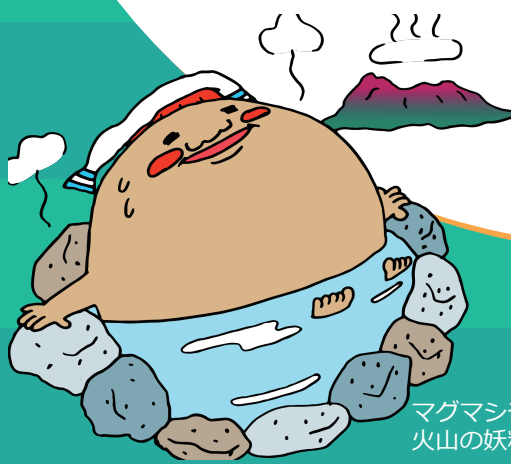


東京圏から鹿児島市へ移住された方へ

# 鹿児島市 移住支援金

2人以上の世帯は **100万円**  
+18歳未満の子ども1人につき **最大100万円**  
単身者は **60万円**



マグマシティPRキャラクター  
火山の妖精「マグニオン」



東京圏から鹿児島市へ移住し  
就業・起業した方へ  
「移住支援金」を支給します！

お問い合わせ先

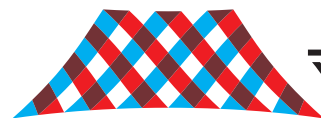
鹿児島市役所 雇用推進課

(鹿児島市山下町11-1みなと大通り別館5階)

TEL:099-216-1325 FAX:099-216-1303

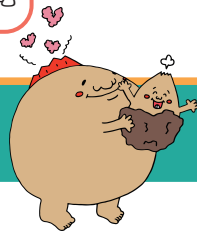
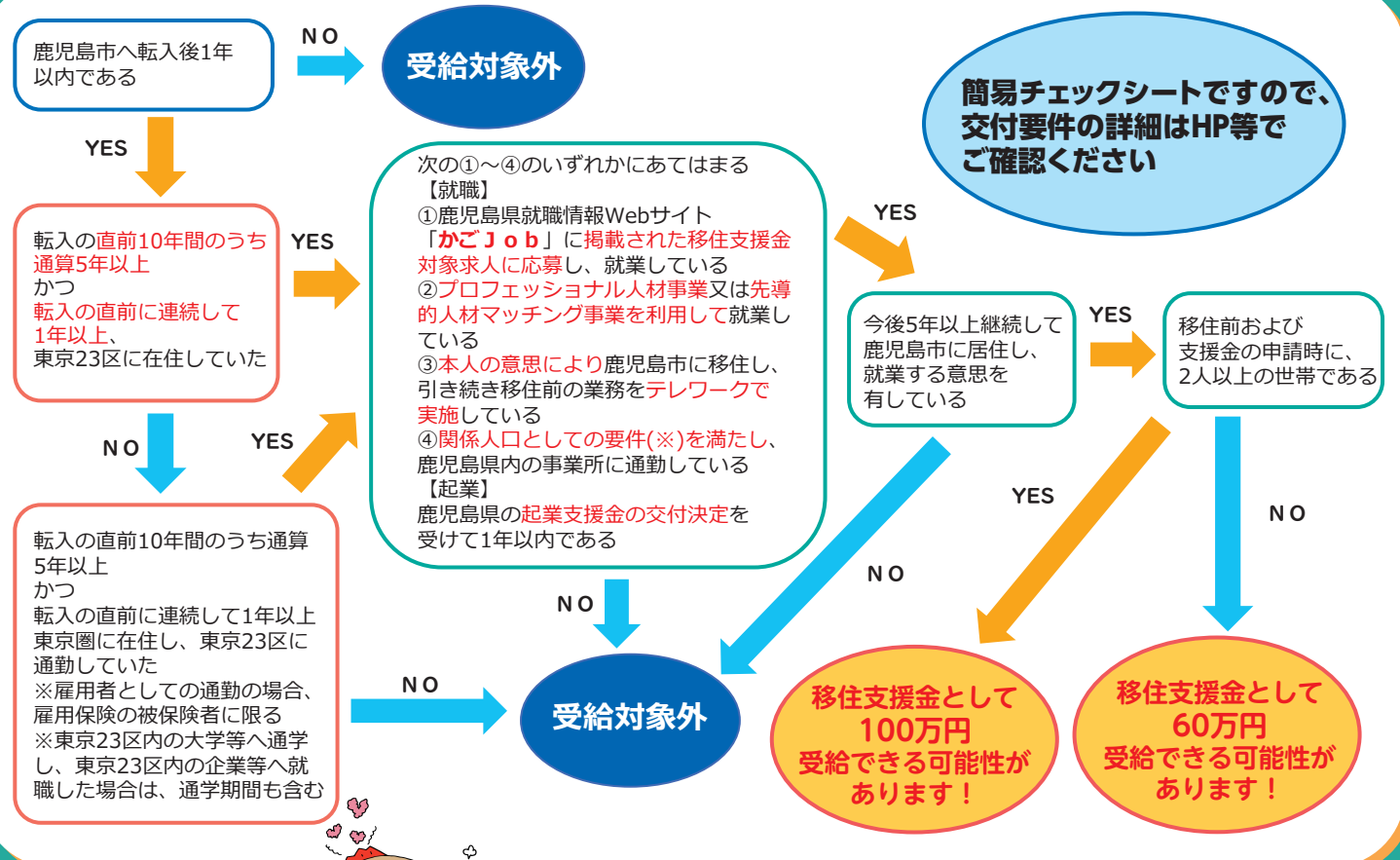
MAIL:koyosuishin@city.kagoshima.lg.jp

あなたとわくわく



マグマシティ  
鹿児島市

# 移住支援金受給の対象かどうかチェック!

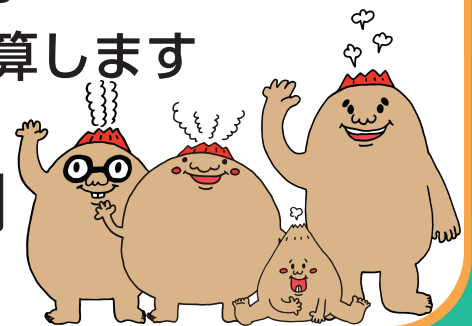


## 子育て加算 あります!!

18歳未満の子ども同伴で移住した場合は子ども1人につき**最大100万円**を加算します

<例> 世帯員4人 (内18歳未満2人)

$$\underbrace{100万円}_{2人以上の世帯} + \underbrace{100万円 + 100万円}_{子育て加算} = 300万円$$



※特定の条件を満たせなかった場合、移住支援金の返還を求める場合があります。

### ※鹿児島市移住支援金の関係人口に関する主な要件

(ア)及び(イ)に該当し、かつ(ウ)から(キ)のいずれかに該当すること

- (ア)「かごしま市I」U倶楽部」の会員である
- (イ) 町内会活動や地域コミュニティ活動に参加する意思を有する
- (ウ) 移住前に本市に居住したことがある
- (エ) " 本市に所在する学校に通学したことがある
- (オ) " 本市に所在する事業所で勤務したことがある
- (カ) " 本市にふるさと納税をしたことがある
- (キ) 本市が主催する移住希望者を対象とした本人参加型のイベントに参加したことがある

このほか、就業または個人事業主に関する要件があります。詳しくはHPでご確認ください。



詳細については鹿児島市のホームページでご確認ください。

