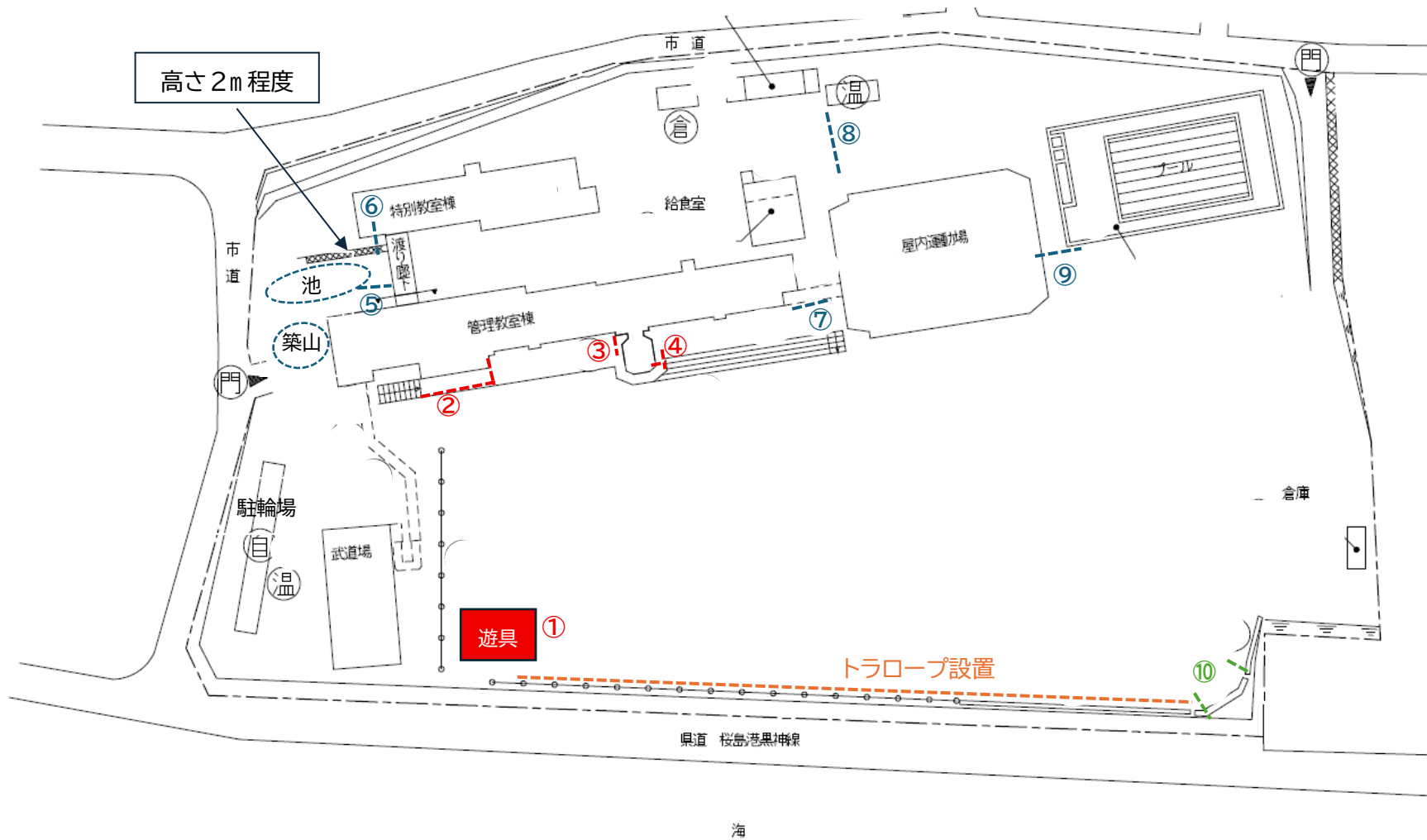


桜島学校開校に係る主な安全対策等



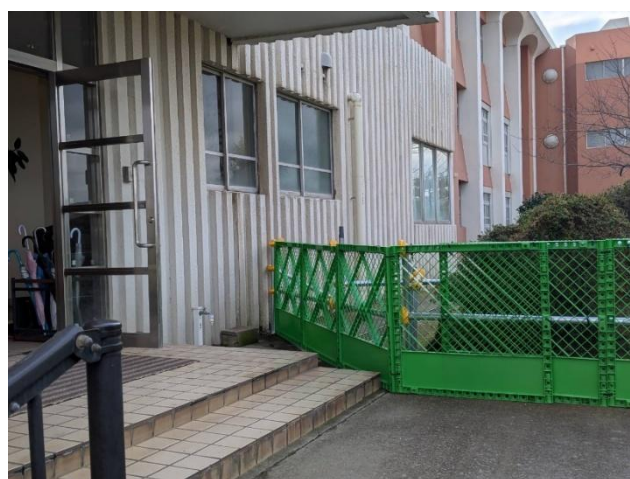
①屋外遊具の設置

- ・小学生用の木製遊具。
- ・ 8 年度末に新校舎の校庭に移設。



②落下防止柵

- ・ 2 階前庭から校庭への落下防止のため、フェンスを固定設置。
- ・ 今後、施工済みのフェンスにもう 1 段追加。



③・④侵入防止柵

- ・ 2階前庭から校庭への落下防止のため、フェンスを固定設置し植込み部分への侵入を防止。



⑤・⑥バリケード設置

- ・ 池への落下防止のため、広場への侵入防止の可動式バリケードを設置。



⑦・⑧・⑨バリケード設置

- ・中庭から体育館、プール周辺は死角が多く車両運行もあるため、侵入防止のため可動式バリケードを設置。



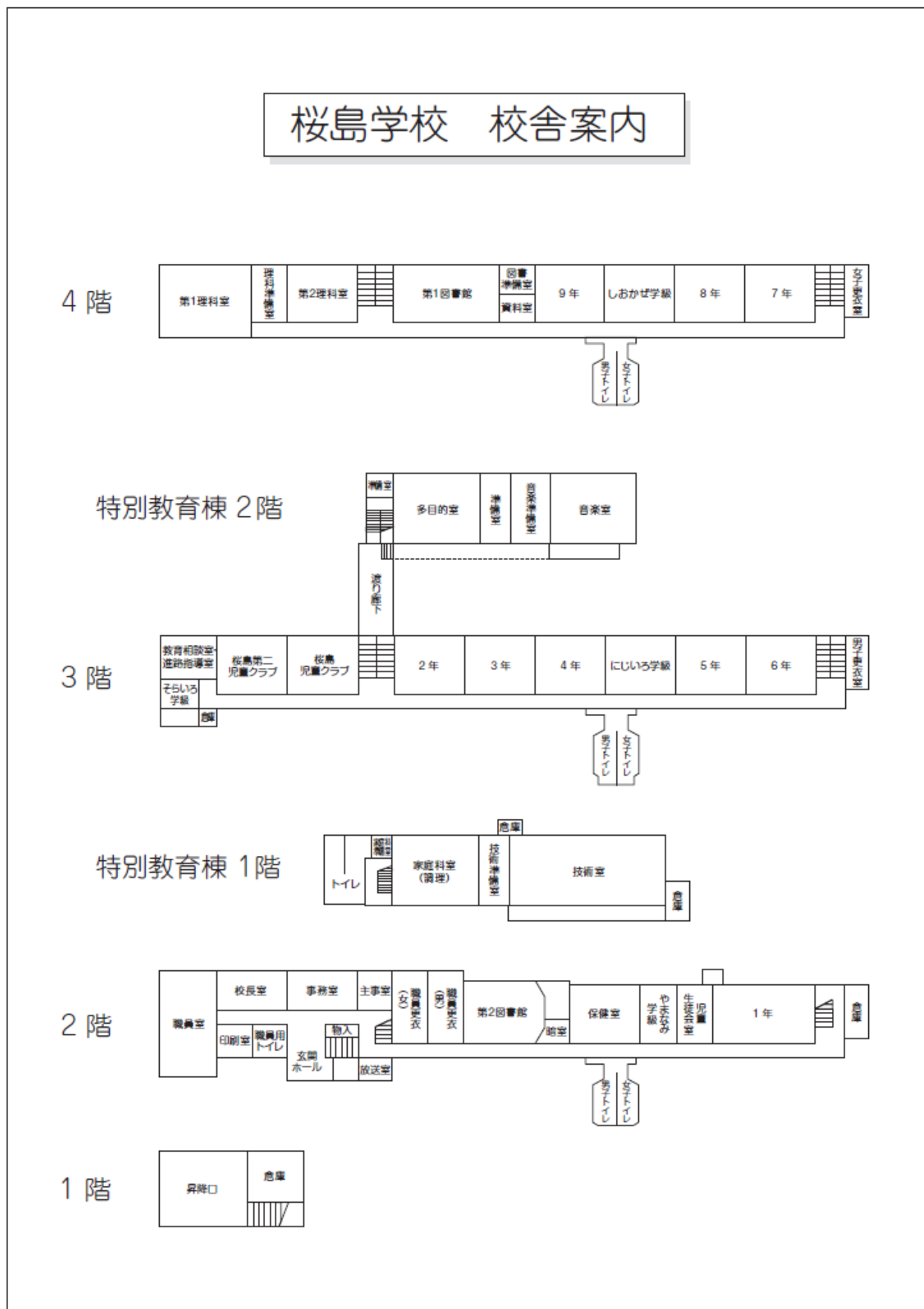
⑩侵入防止柵設置

- ・バックネット裏への侵入防止のため、フェンスを固定設置。



館内案内図の配置

- ・ 階段付近や特別教室棟入り口に全 6 か所に設置



室名プレートの交換



主な新しい室名

- | | |
|-----|--|
| 4 階 | 第1図書館…後期課程（中学生）用の学校図書館
しおかぜ教室…特別支援学級（後期課程・知的） |
| 3 階 | 桜島児童クラブ、桜島第二児童クラブ…放課後児童クラブ
そらいろ学級…特別支援学級（後期課程・情緒）
にじいろ学級…特別支援学級（前期課程・情緒） |
| 2 階 | やまなみ学級…別支援学級（前期課程・知的）
第2図書館…前期課程（小学生）用の学校図書館 |