

系統図中幹線記号④-⑩は下記とする。(但しケーブルラック内は配管不要とする)

④	HP1.2-5Pr (PF22)	自火報用	⑩	HP1.2-5Pr (PF22)	非常放送アンプ用
⑤	HP1.2-10Pr (PF28)	防排煙用	⑪	HP1.2-2C (PF16)	誘導灯用信号装置用
⑥	HP1.2-2C (PF16)	防排煙用	⑫	[HP1.2-10Pr (PF28)]x2	中央監視器移相用
⑦	HP1.2-10Pr (PF28)	防排煙用			
⑧	HP1.2-4C (PF16)	ガス漏れ用			
⑨	HP1.2-10Pr (PF28)	消火警報用			
⑬	HP1.2-5C (PF16)	排煙機用			
⑭	[HP1.2-10Pr (PF28)]x5	副受信機用			
⑮	HP1.2-2C (PF16)	エレベーター制御盤用			

2 凡例・註記

記号	名称	備考
①	複合防火機	P型1級、註記(Ⅱ)参照、蓄電池型
②	副受信機	箱式 110箱(内ヨビ14箱) 自立型
③	誘導灯用信号装置	(誘導灯工事)
④	非常放送アンプ	(別途工事)
⑤	スプリンクラー予作動制御盤	(別途工事)
⑥	機器収納箱	補助放水栓箱型(衛生工事) ⑥○内装
⑦	機器収納箱	補助放水栓箱型(衛生工事) ⑦○内装
⑧	発信機	P型1級
⑨	表示灯	AC24V、LED式
⑩	煙感知器	2種・光電式・確認灯付・非蓄電池型・露出型
⑪	煙感知器	2種・光電式・確認灯付・非蓄電池型・埋込型
⑫	煙感知器	2種・光電式・確認灯付・非蓄電池型・点検ボックス付
⑬	煙感知器	2、3種・光電式・確認灯付・非蓄電池型・露出型
⑭	炎感知器	2、3種・光電式・確認灯付・非蓄電池型・露出型
⑮	炎感知器	2、3種・光電式・確認灯付・非蓄電池型・露出型
⑯	定置式スポット型感知器	1種・70°×75°C・確認灯付・防水型
⑰	終端抵抗器	
⑱	ガス漏れ検知器	DC24V 有電圧出力型 (都市ガス用)
⑲	防火戸閉鎖装置	DC24V (建築工事)
⑳	防火シャッター閉鎖装置	DC24V (建築工事)
㉑	警報アザー	DC24V 防火シャッター用
㉒	排煙口開放装置	DC24V (空調工事)モーター・復旧式
㉓	防煙ダンパ閉鎖装置	DC24V (空調工事)モーター・復旧式
㉔	アラーム弁	DC24V 遠式 スプリンクラー-消火用
㉕	アラーム弁	DC24V 予作動式 スプリンクラー-消火用
㉖	電線路	天井いんべい又はスラフ打込み配線又は架空配線
㉗	電線路	天井いんべい又はスラフ打込み配線
㉘	電線路	配線立上り、素通し、引込
㉙	電線路	ケーブルラック配線
㉚	ジョイントボックス	
㉛	プルボックス	
㉜	端子盤	F-NO
㉝	警報区域線	
㉞	警報区域番号	NO.1-25 自火報用
㉟	動作表示番号	NO.1 運動感知機用
㊱	動作表示番号	NO.1-5 防火戸用
㊲	動作表示番号	NO.1 ガス検知器用
㊳	動作表示番号	NO.1-4 アラーム弁用(予作動式)
㊴	動作表示番号	NO.1-2 アラーム弁用(遠式)
㊵	動作表示番号	NO.1 防火シャッター用
㊶	動作表示番号	NO.1-21 防煙ダンパ用
㊷	動作表示番号	NO.1-10 排煙口用

「配線器補正事項」

- 図中特記なき感知器の配管配線は下記とする。
・直天井部分はAE1.2(PF16)とする。
(但し—はAE1.2-2C(PF16)、—はAE1.2-4C(PF16)
—はAE1.2-5C(PF16)、—は[AE1.2-3C]x2(PF16)とする。)
・直天井部分はAE1.2(天井内配線)とする。
(但し—はAE1.2-2C(天井内配線)、—はAE1.2-4C(天井内配線)
—はAE1.2-5C(天井内配線)、—は[AE1.2-3C]x2(天井内配線))
- 防火感知器の配管配線で、図中記号は下記のものとする。
⑤→HP1.2-4C(PF16)⑥→HP1.2-6C(PF16)⑦→HP1.2-7Pr(PF28)
⑧→HP1.2-6C(PF16)⑨→HP1.2-6C(PF16)⑩→HP1.2-5Pr(PF22)
⑪→HP1.2-2C(PF16)⑫→HP1.2-2C(PF16)
⑬→HP1.2-4C(PF16)⑭→HP1.2-5Pr(PF22)
- 位置表示灯の電源は、スプリンクラーポンプユニットよりAC24Vで供給されるものとするが、受電方法は衛生工事側と十分調整すること。
- 本工事に使用する箱内には各々必要数の接続端子を設けること。
- 箱蓋又は端子盤の二次検査の際、防排煙機の開放、閉鎖装置用配管配線は、不燃天井以外の部分及び機械室等の直天井部分においては、耐火仕様がコンクリート打込み配管とする。
- 平層図中の配管記号(F)は、至ル端子盤、→(P、B)は、至ルプルボックスを示す。

「機器・システム機能補正事項」

- 防火戸、防火シャッターは、専用感知器により運動閉鎖させること。
- 防排煙機は、運動制御盤から手動による操作を行えること。
- 自火報受信機、防排煙運動制御盤には感知器配線の断線を自動的に検出し警報を発する機能を設けること。
- 防煙ダンパは自火報感知器の火災信号により運動閉鎖させる。(運動表参照)
- 防煙ダンパの開閉と運動してその関連系統の空調ファンを停止させる。(運動表参照)(マトリクスは中央監視器工事)
なお、ダクトの損傷を回避させる為ファン停止後防煙ダンパをデレイド制御させるものとする。
- 排煙口の開放動作信号によりその系統の排煙機(F-SE-401)を運動閉鎖させる。
- 副受信機の表示内容は複合防火機と同様とする。
- 本複合防火機より下配機へ移相すること。

相手先	信号種別	用途
中央監視盤	自火報火災一括代表信号(1点)	空調ファン、防煙ダンパ用
非常放送アンプ	自火報火災一括代表信号(5点)	感知器発報放送用
誘導灯信号装置(2系統)	火災確認信号(1点)	誘導灯用
予作動弁	自火報火災一括代表信号(2点)	スプリンクラー予作動弁起動用
キュービクル	自火報火災一括代表信号(1点)	火災時負荷制限
排煙機	排煙口閉鎖信号	排煙機起動用

(10) 本自火報設備における地区警報装置は非常放送設備にて代替すること。

3 運動表

階別	防煙ダンパ番号	自火報番号	停止空調機番号
B1F	1	8	FEX-312(1階以降メルヘン館、排気)
	2	3	PAC251系統、FEX-311
	3	3	FOA-308、FEX-328
	4	2, 3	FEX-317(客用)、FEX-319(職員WC)
	5	11, 13, 16, 18, 19	204B系統(ライブラリー)
	6	11, 13, 16, 18, 19	204B系統(ライブラリー)
	7	8	201系統
	8	8	201系統
	9	10, 11	FEX-321(客用)、FEX-322(職員WC)
	10	9, 10	203系統(親子読書系、ロビー-エントランスホール)
	11	9, 10	203系統(親子読書系、ロビー-エントランスホール)
1F	12	11, 13, 16, 18, 19	204B(展示ロビー系)
	13	11, 13, 16, 18, 19	204B(展示ロビー系)
	14	11, 13, 16, 18, 19	204B(文学サロン、ライブラリー)
	15	11, 13, 16, 18, 19	204B(文学サロン、ライブラリー)
	16	12, 17	204A(常設展示)
	17	12, 17	204A(常設展示)
	18	12, 17	204A(常設展示)
	19	14	FEX-326(メルヘン館郵便所)
2F	20	14	FEX-324(換気)
	21	11, 13, 16, 18, 19	204B(展示ロビー系)

防煙ダンパのデレイド制御表

No.	自火報番号
1	2
2	3
3	8
4	9
5	10
6	11, 13, 16, 18, 19
7	12, 17
8	14
9	15(防煙ダンパなし)

予作動弁-自火報運動表

No.	自火報番号
1	12, 13, 17, 19
2	15, 17, 18

4 註記Ⅱ

【註記Ⅱ】
本複合防火機の表示内容は下記とする。
【自火報受信機】 30回路(内ヨビ1L)
・自火報火災表示 25L
・アラーム弁(遠式)放出表示 4L

【ガス検知器】 5回路(内ヨビ4L)
・ガス漏れ動作表示 1L

【運動制御盤】 45回路(内ヨビ3L)
・防火戸動作表示 5L
・防火シャッター動作表示 1L
・排煙口動作表示 10L
・防煙ダンパ動作表示 21L
・防煙機動作表示 5L
計 44L

【警報機】 30回路(内ヨビ7L)
・スプリンクラーポンプ運動表示 1L
・スプリンクラーポンプ故障表示 1L
・スプリンクラーポンプ等水漏れ検知表示 1L

・加圧ポンプ故障 1L
・コンプレッサー故障 1L
・排煙機動作表示 1L
・排煙機故障表示 1L
・CO2火災表示 3L
・CO2警報表示 1L
・CO2動作表示 1L
・CO2放出表示 1L
・CO2自動表示 1L
・CO2手動表示 1L
・CO2停止弁閉表示 1L
・CO2警報異常表示 1L
計 23L

竣工図 電-43

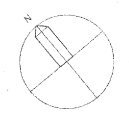
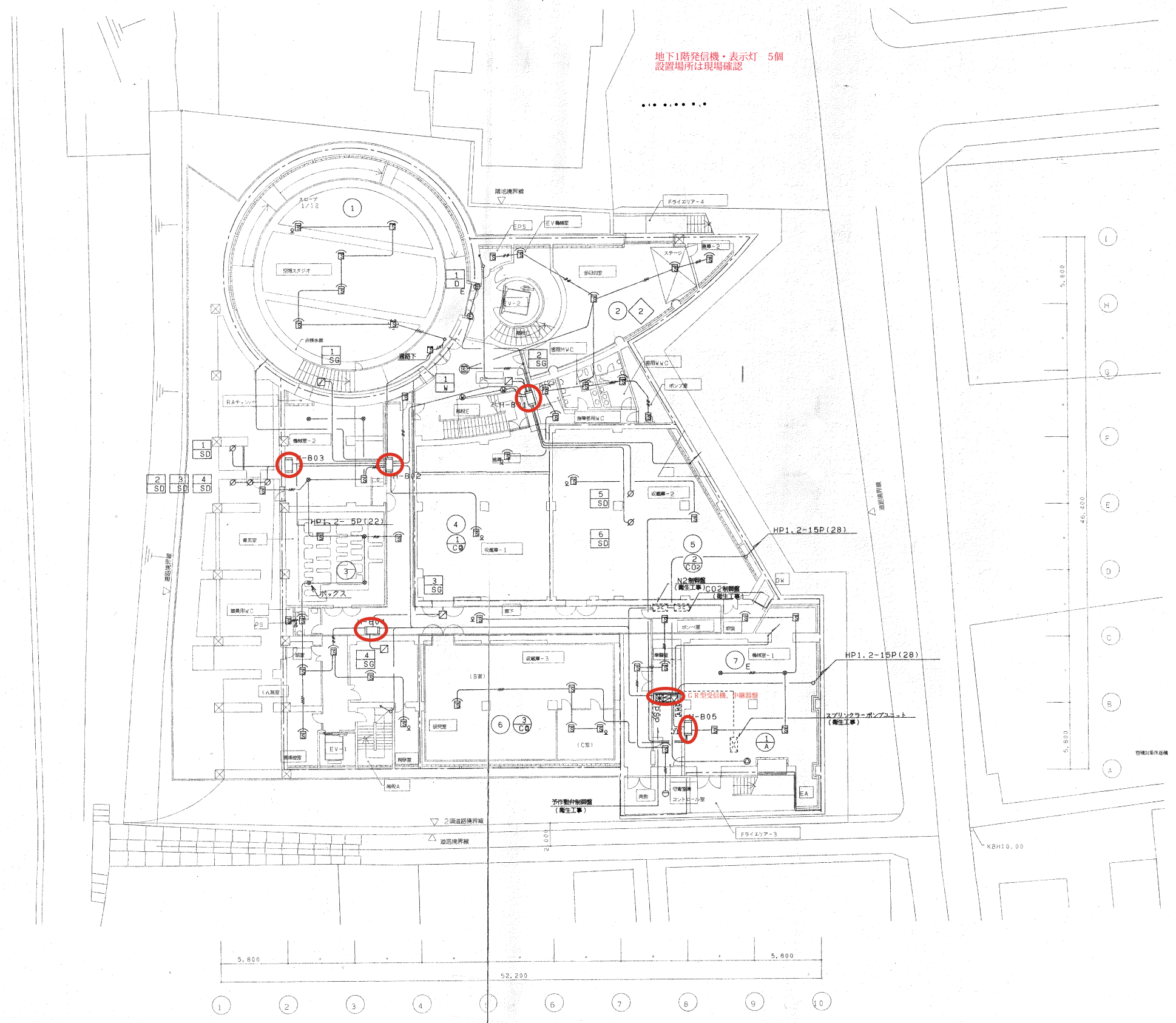
竣工	96.3.1
竣工	97.9.16
監理	
施工	六興・南電工・相和特設建設工事共同企業体

日建・島中設計共同企業体

かごしま近代文学館・メルヘン館(仮称)新築 電気設備工事

47-43

NO. 0-940332



竣工	96.3.1
竣工	97.9.16
監理	
施工	六興・電工・昭和特殊建設工事共同企業体

竣工図 電-44

承認	企業調整課長	建築	電気	機械

日建・島中設計共同企業体

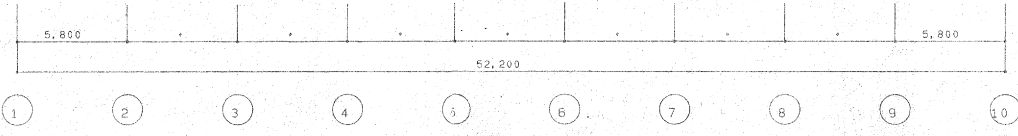
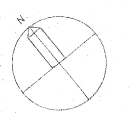
防火設備 日1階平面図

かごしま近代文学館・メルヘン館(仮称)新築
電気設備工事

電 47-44

NO. 0-940332

0151(建-950402)
950414 小西 950609 松本 櫻野 950610 櫻野



施工	96.3.1
竣工	97.9.16
監理	北田
施工	六興・南電工・相和特定建設工事共同組合体

竣工図 電-45

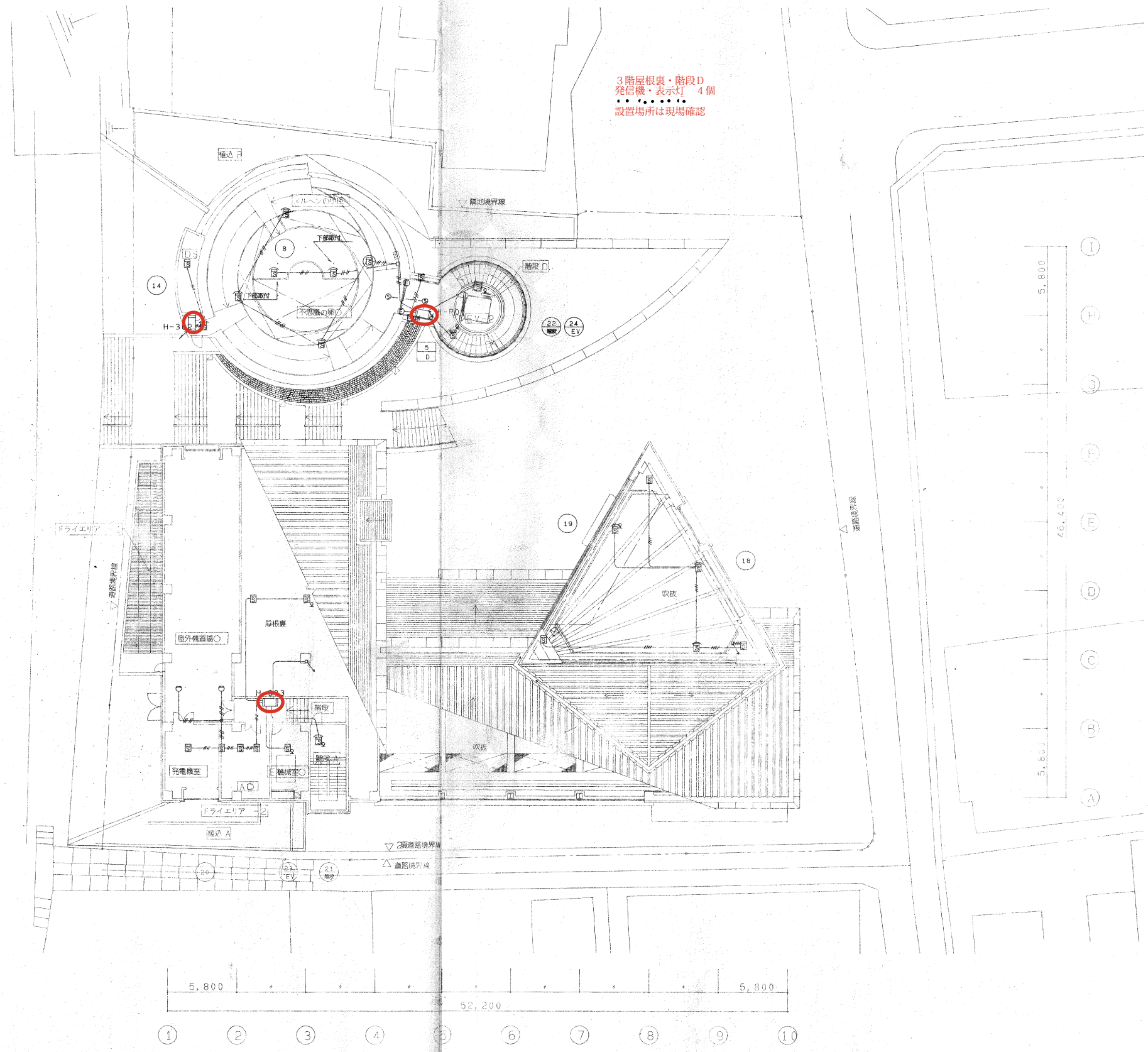
承認	企画調整課長	建築	電気	機械
----	--------	----	----	----

日建・島中設計共同企業体

かごしま近代文学館・メルヘン館(仮称)新築
電気設備工事
防災設備 1階平面図

電	47-45
NO.	0-940332

0152(建-950602)
950414 小西 950609 森野 950610 榎野



竣工	96. 3. 1		
竣工	97. 9. 16		
監理			
施工		六興・南電工・相和特定建設工事共同企業体	

竣工図 電-47

承認			
企画調整課長		建築	電気
			機械

日建・壺中設計共同企業体



かごしま近代文字館・メルヘン館(仮称)新築
電気設備工事
防災設備 3階平面図

電	47-47
NO.	0-940332-