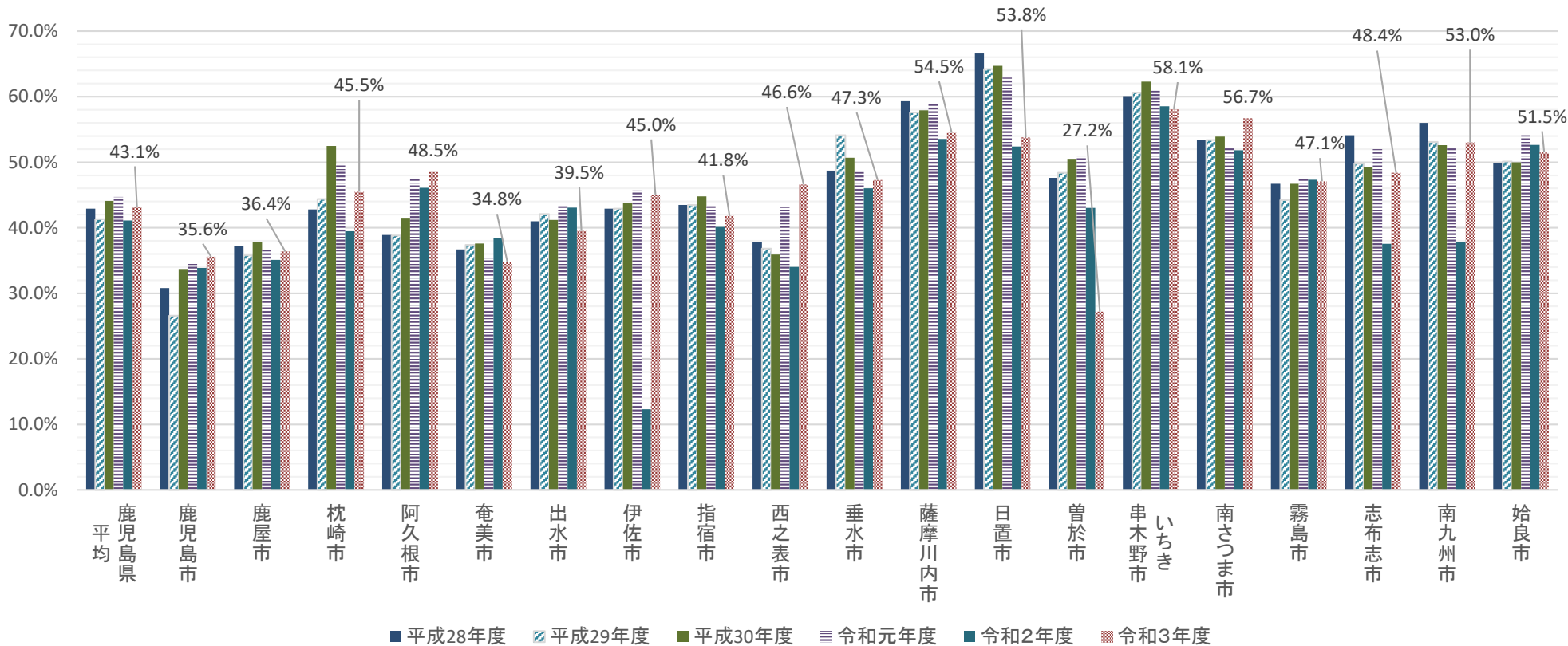


(受診率)

平成28年度から令和3年度までの特定健診受診率の推移(県市)



	鹿児島県平均	鹿児島市	鹿屋市	枕崎市	阿久根市	奄美市	出水市	伊佐市	指宿市	西之表市	垂水市	薩摩川内市	日置市	曾於市	いちき串木野市	南さつま市	霧島市	志布志市	南九州市	始良市
平成28年度	42.9%	30.8%	37.2%	42.8%	38.9%	36.7%	41.0%	42.9%	43.5%	37.8%	48.7%	59.3%	66.6%	47.6%	60.1%	53.4%	46.7%	54.1%	56.0%	49.9%
平成29年度	41.3%	26.6%	35.8%	44.4%	38.8%	37.4%	42.1%	42.9%	43.5%	36.8%	54.1%	57.6%	64.2%	48.4%	60.6%	53.4%	44.2%	49.8%	53.1%	50.1%
平成30年度	44.1%	33.7%	37.8%	52.5%	41.5%	37.6%	41.2%	43.8%	44.8%	35.9%	50.7%	57.9%	64.7%	50.5%	62.3%	53.9%	46.7%	49.3%	52.6%	50.0%
令和元年度	44.7%	34.6%	36.6%	49.7%	47.5%	35.3%	43.3%	45.7%	43.3%	43.1%	48.5%	58.8%	62.9%	50.8%	60.9%	52.1%	47.4%	52.0%	52.1%	54.1%
令和2年度	41.1%	33.9%	35.1%	39.5%	46.1%	38.4%	43.1%	12.3%	40.1%	34.0%	46.0%	53.5%	52.4%	43.0%	58.5%	51.8%	47.3%	37.5%	37.9%	52.6%
令和3年度	43.1%	35.6%	36.4%	45.5%	48.5%	34.8%	39.5%	45.0%	41.8%	46.6%	47.3%	54.5%	53.8%	27.2%	58.1%	56.7%	47.1%	48.4%	53.0%	51.5%

<出典> 法定報告の数値