

おすすめイベント情報

～心弾む春のかごしま



昨年の福岡ソフトバンク「鹿児島デー」(平成30年4月26日)

市立美術館は、4月から毎月第3日曜日の
小中学生常設展示観覧料が無料になります！

市立美術館イベント情報

- ・春の所蔵品展「特集：日本画のあじわい～郷土作家の戦後の作品から」
- ・特別企画展「棟方志功展」

サクラジマアイランドビューの増便及び新コース運行開始(4月1日～)

骨髓バンクドナー登録会(4月16日)

福岡ソフトバンクホークス「鹿児島デー」(4月24日)

春の木市開催中(5月6日まで)

Run Run トレイルかごしま in グリーンファーム2019(6月2日)

1. 春の所蔵品展

特集：日本画のあじわい～郷土作家の戦後の作品から

2019年3月19日（火）－5月19日（日）

所蔵品展では、市立美術館が所蔵している、モネ、ピカソ、ロダンなど西洋美術の巨匠や、黒田清輝、藤島武二など郷土出身作家、また、桜島を描いた巨匠たちの作品などを展示しています。

3月19日からの「春の所蔵品展」では、鹿児島出身の日本画家、満田天民、村永定観、松井黎光などの戦後の作品から、季節の風物を情趣たっぷりに描いた作品をご紹介します。

しっとりとした質感でありながら、岩絵具の粒子がきらめきを放つ、日本画ならではの絵肌のあじわいをお楽しみください。



満田天民《菜の花》1954年



村永定観《県鳥花》1975年



松井黎光《秋猿》1965年

2. 4月から毎月第3日曜日を小中学生常設展示無料開放の日とします

小中学生の美術に親しむ機会の拡充などを目的として、平成31年4月から、毎月第3日曜日を、小中学生を対象とした常設展示無料開放の日といたします。



棟方 功展

世界への序章
富山・福光時代

左:「騎象首賣の橋」右:「騎獅文殊の橋」委画像処理
昭和24(1949)年 全2点 木版・彩色
額装/富山県立美術館寄託

2019年 3月29日[金] — 5月6日[月・振休]

鹿児島市立美術館 鹿児島市城山町4-36

開館時間/9:30~18:00(入館は17:30まで) 休館日/4月1・8・15・22日

観覧料 | 一般・大学生: 1,200円(前売) 1,000円 | チケット | 山形屋、コープかごしま各店舗、Aコープ主要店舗、高木画荘、大谷画村、集景堂、書林会館、チケットぴあ(セブンイレブン:Pコード769-521)、
小・中・高校生: 600円(前売) 500円 | 販売所 | ロソン・Loppi(Lコード:83449)、ファミリーマート・イーブラス、南日本新聞販売所(一部除く)ほか

主催/鹿児島市立美術館、南日本新聞社 特別協賛/光光学堂 後援/鹿児島県、鹿児島県教育委員会 お問い合わせ/南日本新聞社 事業部 TEL099-813-5052 10:00~17:00(土日祝休み)



「四季福光風景」 昭和28(1953)年
全4点のうち「医王盛夏」 倭画
軸装・4幅対／福光美術館蔵

日本を代表する版画家・棟方志功が富山県福光町(現南砺市)に疎開、世界への飛躍の原点ともいわれる作品群を生み出した時代に焦点を当てたユニークな展覧会を開催します。

師と仰ぐ柳宗悦から、自我を超えたところに美が宿るといふ「他力の美」を学んだ棟方は、戦況の悪化によって1945(昭和20)年4月、福光町に移り住みました。浄土真宗の教えが深く根付くこの地で多くの宗教人、文化人らと交流する中から、自らの宗教観、芸術観を深め、表現の幅を広げて質量ともに豊かな作品群を生み出しました。

青年時代の棟方がゴッホに憧れ画家を目指してから、およそ100年。約7年に及ぶ福光時代を中心に、代表的な版画(版画)はもちろん、倭画(肉筆画)、書、油絵などその多くが鹿児島島初公開となる作品約70点を紹介します。

なかでも、愛知県の西方寺の襖に描かれた「五智菩薩図」「御貝図」「御松図」は、これまで県外では見ることでできなかった作品。迫力ある書と倭画、必見です。



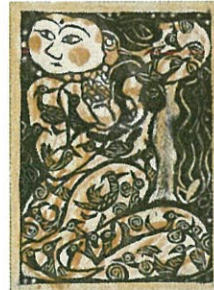
「五智菩薩十大弟子」 全12点 十大弟子 昭和14(1939)年版、後年摺 二菩薩 同23(1948)年版、後年摺 木版・墨摺 六曲一双屏風/個人蔵

棟方志功展

～世界への序章 富山・福光時代～



「鐘溪嶺」 昭和20(1945)年 全24点のうち右から「此岸」「鸞鸞」「中岸」「朝菊」
木版・彩色 六曲一双屏風／雪梁舎美術館寄託



鹿児島市立美術館

鹿児島市城山町4番36号 Tel.099-224-3400
http://www.city.kagoshima.lg.jp/artmuseum/

■ 交通案内

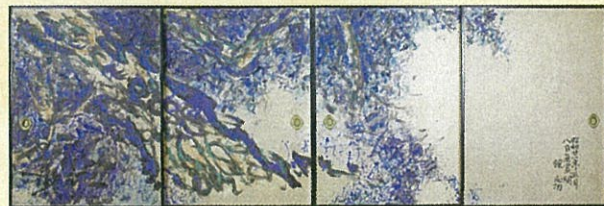
- カゴシマシティビューバス「西郷銅像前」下車、徒歩1分
- 市電「朝日通」、バス「金生町」下車、徒歩5分
- 鹿児島中央駅より、車で10分

■ 駐車場

- 駐車場は、美術館(正面向かって右側の道路沿い7台)のほか、市役所みなと大通り別館駐車場(利用時間平日8:30～19:00、土・日・祝9:00～19:00)もご利用になれます。
- かごしま近代文学館・メルヘン館(火曜日休館)、黎明館の駐車場もご利用になれます。ただし各館の都合により、駐車できない場合があります。
- 駐車場の数に限りがありますので、なるべく公共交通機関をご利用ください。



「五智菩薩図」 昭和21(1946)年 10面のうち4面 書・倭画 襖/西方寺蔵



「御松図」 昭和21(1946)年 4面 倭画 襖/西方寺蔵



「郵便観音」 昭和19(1944)年版
同21(1946)年摺 1点 木版・彩色
軸装/個人蔵

関連イベント

■ ギャラリートーク(作品解説会)

3月29日(金) 9:50～(予定)

講師:石井 頼子氏(棟方志功研究者)
会場:展覧会場内 ※観覧券が必要です。

■ ギャラリートーク(作品解説会)

4月6日(土)・20日(土) 各日14:00～

講師:稲葉 麻里子氏(鹿児島市立美術館学芸員)
会場:展覧会場内 ※観覧券が必要です。

■ 「棟方志功の福光時代 ～充溢の時・世界への道～」記念講演会

3月30日(土) 13:30～(予定)

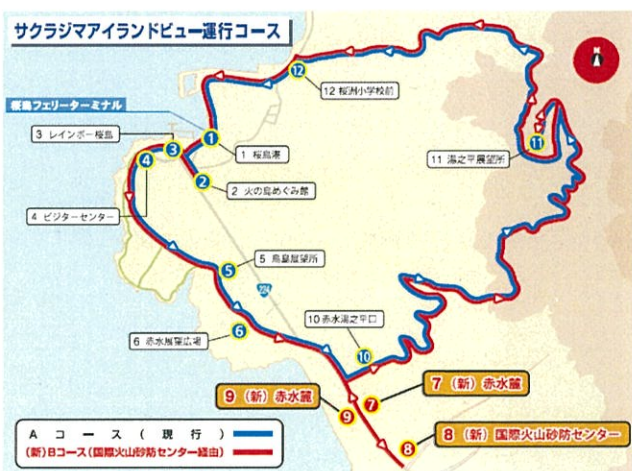
講師:石井 頼子氏(棟方志功研究者)
会場:かごしま近代文学館文学ホール

※事前の申し込みが必要です。お問い合わせは【南日本新聞社 事業部】まで



4月1日から サクラジマアイランドビュー増便&新コース運行

外国人を中心とする乗客数の増加やニーズの多様化に対応するため、サクラジマアイランドビューを1日15便に増便するとともに、現行のコースを「Aコース」、新たに設ける桜島国際火山砂防センターを経由するコースを「Bコース」とし、30分間隔で交互に運行する。



項目		H31.4.1～	現行
①	運行便数	・ Aコース(現行と同じ) 7便 ・ Bコース (国際火山砂防センター経由) 8便 計 15便/日	8便/日
②	始発、最終便	9:30 ~ 16:30	9:00 ~ 16:35
③	運行間隔	30分間隔	65分間隔
④	所要時間	55分/周	60分/周
⑤	バス停数	12か所 ・ 国際火山砂防センター ・ 赤水麓(往復) を新規設置	9か所

■ 問い合わせ
観光振興課
099-216-1327

プロ野球公式戦「巨人-広島戦」にあわせて 骨髄バンクドナー集団登録会を実施します

日 時 4月16日（火）14時～17時

（※試合 16時開場 18時開始）

場 所 県立鴨池運動公園（平和リース球場周辺）

主 催 公益財団法人日本骨髄バンク

協 力 株式会社読売巨人軍

かごしま骨髄バンク推進連絡会議

鹿児島市

内 容

- ・登録会場を設置し、来場者等に骨髄バンクドナー登録を呼びかけ
（登録者にはジャイアンツ選手のサインボールをプレゼント）
- ・チラシやティッシュ配布による啓発活動 など

問い合わせ先

かごしま骨髄バンク推進連絡会議

事務局 099-248-2469

担当 大田 090-6770-9456



（過去の骨髄バンクドナー登録会の様子）

■ 問い合わせ

保健予防課

099-803-6929

福岡ソフトバンクホークス「鹿児島デー」

平成24年度から開催し、今回で8回目。毎回3万人以上の観客に対し、市長トップセールスなどを通して本市の魅力をPRしている。

日時 4月24日(水) 18時～

場所 福岡ヤフオク!ドーム

対戦カード 対オリックス・バファローズ

- 内容
- ・入場客への市長トップセールス(先着100人への本市特産品等の配布)
 - ・市長による始球式、かごしま親善大使による観光PR、花束贈呈
 - ・「福岡ソフトバンクホークス・鹿児島市オリジナルうちわ」の配付(先着8,000人)
 - ・試合中の大型ビジョンCM放映、勝利の花火時のアナウンス(ホークス勝利時)
 - ・ドーム外周のぼり、入場ゲート横断幕 など



■ 問い合わせ
観光プロモーション課
099-216-1344



平成31年 春の木市 開催中

5月6日(月)まで



○主な展示品

庭園樹、草花、観葉植物、野菜苗、花壇苗、らん、おもと、盆栽、ミニ盆栽、山野草、果樹苗木、金魚、小鳥など

3/30(土) 樹木相談会 10時~15時

4/ 6(土) 柴さとみのガーデニングコーナー 11時~12時

4/ 7(日) 無農薬野菜直売コーナー

4/20(土) 園芸講習会 11時~12時



花と緑の相談所 10:00~15:00

3/31(日)、4/7(日)、4/14(日)、4/21(日)

お客様感謝抽選会 4/6(土)~14(日)

ちびっこイベント (対象：小学生以下)

第4回スケッチ大会

<3/30(土)、3/31(日)>

- ・木市会場内の絵を描いてもらいます。
- ・参加賞として、クレヨンをプレゼント!!
- ・後日、審査をし、会場内に掲示をします。
- ・優秀作品には賞品があります。
- ・受賞者には後日表彰式の案内をします。

難問!名当てクイズ大会

【鳥編】 4/14(日)

【植木編】 4/21(日)

応募受付：各当日10:00~12:00

全問正解者の中から抽選で豪華賞品プレゼント!

【鳥編】 「小鳥セット」2名

【植木編】 「ブルーベリー苗木セット」3名

※各当日受付後、抽選会を実施



開催場所：甲突川左岸緑地(市民広場) 大久保利通銅像近く

木市管理事務所 TEL090-6291-5316



Run Run トレイルかごしま in グリーンファーム2019

日時 6月2日(日) 10時スタート

内容 トレイルランニング(園内の自然遊歩道)、野菜収穫とカレーナンドッグづくり体験

参加特典 参加者全員に完走証、大会記念Tシャツ配布、抽選会

募集定員 300人(定員に達し次第、終了)

種目	参加資格	コース 1周2.3km	参加費	募集定員
マスターズ	高校生以上	5周	3,500円/人	50名(予定)
ミドル	高校生以上	3周	3,000円/人	50名(予定)
ビギナー	中学生以上	1周	2,500円/人	50名(予定)
親子ペア	小学生とその保護者 (2名1組)	1周	3,500円/組	40組 (80名)
リレー	中学生以上のチーム (3~5名)	5周	2,500円/人	15組 (約70名)

申込方法 ①インターネット(専用HPエントリーフォームあり、クレジット・コンビニ払い)

②直接グリーンファーム(農産物直売館)に来園(現金払いのみ)

募集期間 3月27日(水)~5月10日(金) ※締切前でも募集定員に達し次第、受付を終了します。



■ 問い合わせ
観光農業公園
099-345-3337