

가고시마시 국제 스포츠 전지훈련 가이드
KAGOSHIMA CITY

SPORTS CAMP GUIDE

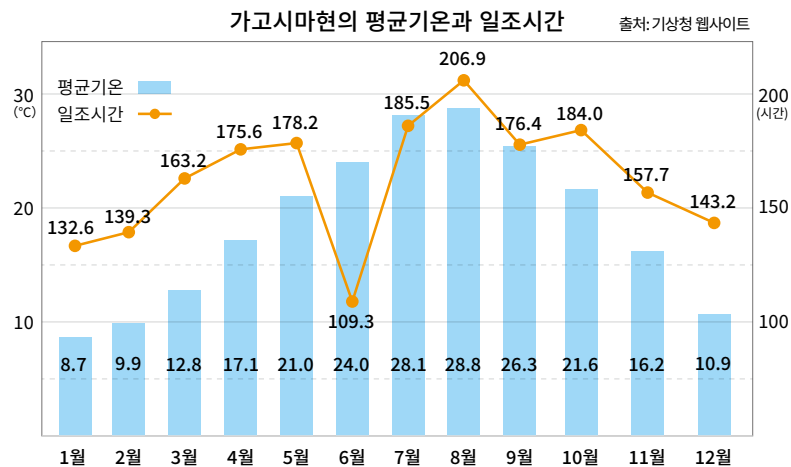


전지훈련지로 적합한 가고시마시의 매력



일 년 내내 온화한 날씨

가고시마는 연평균 기온이 약 19도로 온난한 기후입니다. 겨울에도 눈이 쌓이는 일이 없어 야외 훈련을 하기에도 알맞은 환경을 갖추고 있습니다. 또한, 12월부터 3월은 운동기에 가장 좋은 기온인 5~15도로 유지되기 때문에 겨울철에는 특히 스포츠 전지훈련 장소로 추천하고, 매년 많은 팀이 이곳을 찾고 있습니다.



풍요로운 자연의 산물 음식과 온천

풍요로운 자연으로 둘러싸인 가고시마는 원천 소지 수 일본 국내 2위를 자랑하는 온천 왕국이며, 온난한 기후를 활용한 농축산업이 활발한 지역이기도 합니다. 자연의 산물인 온천과 음식으로 선수들의 몸과 마음을 서포트합니다.



가고시마시에서 스포츠 전지훈련을 진행하는 4가지 장점

1

충실한 훈련 환경과 시설 설비

가고시마시의 스포츠 시설은 훈련 환경이 충실히 정비되어 있습니다. 체육관이 병설된 시설도 많아 우천 시에 실내에서 훈련할 수 있는 것도 큰 장점입니다.

2

호스피탈리티가 넘치는 수용 체제

전지훈련을 시작할 때는 팀을 격려하기 위한 교류회가 개최됩니다. 특산물 증정과 축하 행사 개최 등 전지훈련 팀을 거시적으로 환영하며 전폭적으로 지원합니다.

3

선수들의 컨디션을 관리에 도움을 주는 풍부한 먹거리와 온천

가고시마에는 풍요로운 자연과 다채로운 식재료가 있습니다. 일본 1위에 빛나는 '가고시마 흑우'를 시작으로 '가고시마 흑돼지', '방어', '젓방어', 신선한 브랜드 채소와 과일 등 풍부한 영양과 맛있는 식재료로 선수들의 식사와 영양을 책임집니다.

4

훈련 시설과 숙박시설의 접근성

훈련 시설과 숙박시설 간의 거리가 가까운 것도 가고시마의 매력입니다. 이동시간이 짧아 훈련과 연습에 더 많은 시간을 할애할 수 있습니다.



스포츠 전지훈련 수용 실적

과거 가고시마시에서 스포츠 전지훈련을 진행한 일부 단체를 소개합니다.

럭비 남아공 대표팀

도쿄 2020 올림픽과 럭비 월드컵 2019 시합을 위해 남아공 대표팀의 사전 전지훈련이 진행되었습니다.

- 훈련시설 시라나미 스타디움 (가고시마 현립 가모이케 육상 경기장)
- 숙박시설 가고시마 선로열 호텔



경영 영국 대표팀

후쿠오카시에서 개최된 세계 수영 2023 시합을 위해 강호 팀인 영국 경영 대표팀이 전지훈련을 진행했습니다.

- 훈련시설 가모이케 공원 수영장
- 숙박시설 가고시마 선로열 호텔



거시적인 교류회 외에도 사인회와 촬영회, 영국 경영 대표팀 캠프 때는 코치가 진행하는 코치 강습회 등을 통해 시민들과 만남의 기회도 가졌습니다.

Next 가고시마시의 스포츠 시설

럭비나 축구의 국가 대표팀 캠프나 육상 등의 대규모 대회 개최도 가능한 다목적 스타디움



교통

- 가고시마추오역에서 자동차로 15분
- 가고시마 공항에서 자동차로 60분

01 시라나미 스타디움(가고시마 현립 가모이케 육상 경기장)

☎099-254-2161 📍가고시마시 요지로 2-2-2 ⌚이용시간/8:30~21:00

MAP



제1종 및 CLASS-2 인증을 취득한 육상 경기장입니다.
 가고시마 유나이티드 FC의 홈 스타디움으로 육상 경기대회와
 전국 규모 대회, 프로팀의 캠프에도 이용되고 있습니다.

시설 설비



트랙	전천후형 우레탄 포장, 레인 폭 122cm, 1바퀴 400m 8레인, 직선 100m 8레인(역레인 있음), 110m 허들 가능, 3,000m 장애물 설비
필드	축구: 1면, 럭비: 1면 여름잔디: 티프톤 419, 겨울잔디: 페레니얼라이그래스(2종 혼합), 외주: 전천후형 우레탄 포장, 도약장(멀리뛰기, 세단뛰기, 높이뛰기, 장대높이뛰기), 투척장(포환던지기, 원반던지기, 해머던지기, 창던지기)
기타	회의실, 탈의실, 샤워실 야간 조명시설(4기), 사진 판독실, 대형 영상장치,고령자·장애 인용 엘리베이터, 클라잉 시설,반대편 스탠드, 의무실, 귀빈실, 신체장애인용 화장실, 수유실 외

주요 스포츠 전지훈련 실적

- 럭비 남아공 대표팀(도쿄 2020 올림픽, 럭비 월드컵 2019)
- 주빌로 이와타(J리그)

체험자의 목소리

가고시마 유나이티드 FC

공식 경기에도 사용되는 경기
 장이므로 실전을 가정하고
 훈련을 할 수가 있다.
 또,로커룸과 샤워실, 회의실
 등 환경도 충실하게 갖추어
 져 있다.



©KAGOSHIMA UNITED FC

체험자의 목소리

럭비 남아공 대표

도보권 내에 숙박시설과 음식점이
 있어 입지가 좋고, 캠프 중간중간에
 재충전을 할 수가 있다.



02 가고시마 현립 가모이케 공원 가모이케 보조 경기장

☎099-254-2161 📍가고시마시 요지로 2-2-2 ⌚이용시간/8:30~21:00

MAP



전천후형 우레탄 포장된
 제3종 공인 경기장으로,
 다양한 육상 경기에 적합합니다.

시설 설비



트랙	전천후형 우레탄 포장, 1바퀴: 400m 8레인, 직선: 100m 8레인, 110m 허들 가능
필드	축구: 1면, 럭비: 1면 천연잔디(여름잔디·겨울잔디), 외주(활주로), 전천후형 우레탄 포장, 도약장(멀리뛰기, 세단뛰기, 높이뛰기, 장대높이뛰기), 투척장(포환던지기, 원반던지기, 해머던지기, 창던지기)
기타	탈의실, 샤워실 【클럽 하우스】412.25㎡ 임원실, 화장실(남·여), 신체장애인용 화장실, 창고(1)(2)

주요 스포츠 전지훈련 실적

- 마쓰모토 야마가(J리그)
- 도시바 브레이브 루퍼스 도쿄
(JAPAN RUGBY LEAGUE ONE)

다른 현에서는 체험할 수
 없는 **활화산 부근**에서의
 스포츠 캠프를 즐길 수
 있습니다.



교통

- 가고시마추오역에서 자동차로 15분
- 가고시마 공항에서 자동차로 60분

03 가고시마 현립 가모이케 공원 가모이케 정구장

☎099-254-2161 📍가고시마시 요지로 2-2-2 ⌚이용시간/8:30~21:00

MAP



16면의 하드 코트 테니스장입니다.
 코트 면의 소재는 국제대회 공식 표층재인
데코터프를 사용하고 있습니다.



교통

- 가고시마추오역에서 자동차로 15분
- 가고시마 공항에서 자동차로 60분

시설 설비



테니스 코트	16면(하드 코트), 야간 조명 16기
기타	회의실, 탈의실, 샤워실 【클럽 하우스】234.25㎡ 화장실(남·여), 신체장애인용 화장실



04 헤이와 리스 구장 (가고시마 현립 가모이케 야구장)

☎099-251-6020 📍가고시마시 요지로 2-2-2 🕒이용시간/8:30~21:00

MAP



현에서 유일하게 프로야구 공식 경기가 개최되었고, 고교야구와 소년야구 외에도 많은 팀 합숙에도 이용되고 있습니다.

시설 설비



구장 면적	12,964.6㎡ (좌우 펜스 98m, 중앙 펜스 122m)
수용 인원	21,000명
옥외 훈련장	1,369.12㎡ 피칭·배팅장
야간 조명시설	6기
스코어 보드 (대형 영상장치)	백스크린 가로 28m, 높이 10m 전광 스코어 보드 가로 30m, 높이 8m
기타	회의실, 탈의실, 샤워실 의무실, 귀빈실, 신체장애인용 화장실, 기자실, 고령자·장애인용 엘리베이터 등

교통

- 가고시마추오역에서 자동차로 15분
- 가고시마 공항에서 자동차로 60분

주요 스포츠 전지훈련 실적

- 게이오기주쿠대학
- 프로야구 공식 경기(부정기)
- JR 도카이 경식야구부



05 가모이케 공원 야구장(가모이케 시민구장)

☎099-253-6610 📍가고시마시 가모이케 2-27-1 🕒이용시간/8:30~17:00

MAP



헤이와 리스 구장 인근에 있으며, 프로야구 등의 캠프나 고교야구 등의 대회 외에 많은 팀들의 합숙에도 이용되고 있습니다.

시설 설비



구장 면적	내야 3,430㎡, 외야 9,570㎡ (좌우 펜스 93m, 중앙 펜스 120m)
수용 인원	내야 스탠드 약 3,000명 외야 스탠드 약 4,000명
기타	사무실, 의무실, 매표소, 본부석, 임원실, 기자석, 방송 기록실, 심판석, 신체장애인 관람실, 선수 대기실, 화장실, 옥외 등 구장, 외야 스탠드, 성토 잔디, 스코어 보드, 지붕형 관람객 스탠드 180석, 실내 투구 연습장 (볼펜) 30m

주요 스포츠 전지훈련 실적

- 게이오기주쿠대학, 오사카체육대학
- 도요타자동차 여자 소프트볼부



교통

- 가고시마추오역에서 자동차로 15분
- 가고시마 공항에서 자동차로 60분



06 가모이케 공원 다목적 실내 운동장(가모이케 돐)

☎099-250-0705 📍가고시마시 가모이케 2-29-3 🕒이용시간/9:00~21:00

MAP



트레이닝 룸도 갖추고 있어 야구나 축구의 우선 시 훈련장으로도 이용되고 있습니다.

시설 설비



운동장	50m×60m, 인공잔디 풋살: 2면 ※공조설비 있음
투구 연습장	볼펜, 3인용 ※공조설비 있음
기타	트레이닝실, 회의실, 탈의실, 샤워실 【트레이닝 룸】 유산소계 머신 4종 12대, 근력계 머신 10종 10대, 프리 웨이트(덤벨 1~40kg, 바벨 10~160kg 이상), 각종 벤치 등(벤치 프레스, 스쿼트랙, 복근 머신, 백 익스텐션), 마사지기 2종 3대 ※공조설비 있음

주요 스포츠 전지훈련 실적

- 도시바 브레이브 루퍼스 도쿄(JAPAN RUGBY LEAGUE ONE)
- JR 도카이 경식야구부
- 도요타자동차 여자 소프트볼부
- 게이오기주쿠대학
- 러비 일본 대표 세븐즈



교통

- 가고시마추오역에서 자동차로 15분
- 가고시마 공항에서 자동차로 60분



07 가모이케 공원 수영장

☎099-251-1288 📍가고시마시 가모이케 2-31-3 🕒이용시간/9:00~21:00

MAP



체험자의 목소리

경영 영공 대표팀

시설은 깨끗하며 새롭고, 국제대회용 터치판 등도 갖추고 있어서 실전같은 훈련을 할 수 있었다. 또, 사람들이 친절하고 환영 분위기가 대단했다.



50m 풀과 다이빙 풀은 국제 공인 풀로 인정받고 있으며, 대규모 수영 대회도 개최되고 있습니다.

시설 설비



메인 풀 (실내)	길이 50m×폭 25m 10레인(국제 공인) 25m 쇼트 코스 20레인 가변형 수영장
보조 풀 (실내)	25m 풀 8레인(일반 공인)
다이빙 풀 (옥외)	국제 공인 높이: 1m, 3m, 5m, 7.5m, 10m 깊이: 5m
기타	회의실, 탈의실, 샤워실 기록실, 임원실, 심판실, 의무실 등

주요 스포츠 전지훈련 실적

- 가고시마현 수영연맹 강화 합숙, 영공 경영 대표팀 합숙





12 니시하라쇼카이 아레나(가고시마 아레나)

☎ 099-285-2244 📍 가고시마시 나가요시 1-30-1 ⌚ 이용시간/9:00~21:00

프로 스포츠 팀의 공식 경기도 개최되었고, 보조 아레나와 무도장, 궁도장도 갖추고 있으며, 교통도 편리한 가고시마시를 대표하는 아레나입니다.

시설 설비

메인 아레나	배구: 4면, 농구: 3면, 배드민턴: 12면, 풋살: 2면, 탁구: 24대, 핸드볼: 2면 ※공조설비 있음
보조 아레나	배구: 2면, 농구: 2면, 배드민턴: 6면, 풋살: 2면, 탁구: 12대 ※공조설비 있음
무도장	유도: 2면(최대 4면), 검도: 2면(최대 4면) ※공조설비 있음
궁도장	근거리 사대 10레인 ※공조설비 있음
기타	<div> <div>🏊</div> <div>🏠</div> <div>🏡</div> <div>🏠</div> </div> 트레이닝실 회의실 탈의실 샤워실 【회의실】 운영 대기실: 4개 · 신형 디지털 타이머: 4대



외관



무도장

다양한 스포츠에 대응하고 있는 시설입니다.

체험자의 목소리

가고시마 레브나이즈



©KAGOSHIMA REBNISE

아레나와 관객석의 거리가 가까워 현장의 일체감을 맛볼 수 있다. 중심 시가지에서 접근하기 쉬운 것도 매력의 하나. 또, 대기실과 회의실, 샤워실 등의 동선도 양호해서 이용하는 사람도 편리하게 이용할 수 있도록 설계되어 있다.

주요 스포츠 전지훈련 실적

■ 가고시마 레브나이즈(B리그)



13 가고시마현 종합체육센터 체육관·무도관

체육관 / ☎ 099-254-5155 📍 가고시마시 시모아라타 4-47-1 ⌚ 이용시간/8:30~21:00
무도관 / ☎ 099-255-0434 📍 가고시마시 요지로 1-4-20 ⌚ 이용시간/8:30~21:00

교통이 편리해서
고등학교 종합체육대회나 가라테 대회 등
현민들이 폭넓게 이용하고 있습니다.

시설 설비

본관	아레나(1,320㎡), 배구: 2면, 농구: 2면, 배드민턴: 8면, 핸드볼: 1면, 탁구: 24대, 레슬링: 2면, 실내 테니스: 2면
보조 체육관	아레나(403㎡), 체조 피트 탁구대: 5대, 배드민턴: 1대
기타	<div> <div>🏠</div> <div>🏠</div> <div>🏠</div> </div> 응접실, 의무실, 수유실, 공조설비, 엘리베이터(신체장애인용), 신체장애인용 화장실 ※본관만



교통

■ 가고시마추오역에서 자동차로 10분
■ 가고시마 공항에서 자동차로 40분

가고시마현 종합체육센터 체육관



외관 검도장

가고시마현 종합체육센터 무도관

교통

■ 가고시마추오역에서 자동차로 15분
■ 가고시마 공항에서 자동차로 60분

시설 설비

무도관	유도장: 234조 다다미 매트, 검도장: 2개 경기장
궁도장	근거리 사대 398.57㎡ 원거리 사대 170.23㎡
기타	<div> <div>🏊</div> <div>🏠</div> <div>🏠</div> </div> 트레이닝실 탈의실 샤워실

14 아이 하우스정 아레나 마쓰모토

☎ 099-278-5100 📍 가고시마시 가미타나구 치초 3400 ⌚ 이용시간/8:30~22:00

탁구가 특히 활발한 지역으로
국민 스포츠 대회의
탁구 경기장으로 지정되었습니다.



아이 하우스정 아레나 마쓰모토

시설 설비

체육관	배구: 4면, 배드민턴: 12면, 농구: 2면, 탁구: 52대
기타	<div> <div>🏠</div> </div> ·온천 ·다목적 룸 ※공조설비 있음

15 돔 마쓰모토

16 그라운드 마쓰모토

■ 미나미큐슈 자동차도로 '마쓰모토'에서 자동차로 15분



아이 하우스정 돔 마쓰모토

시설 설비

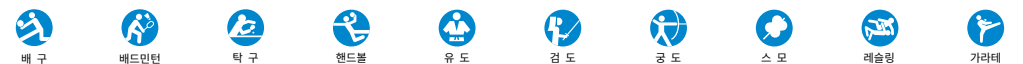
풋살: 2면
테니스: 3면

시설 설비

운동장(다목적 그라운드)	소프트볼: 2면
테니스 코트	4면(클레이 코트) 야간 조명설비 있음



아이 하우스정 그라운드 마쓰모토



가고시마시의 스포츠 전지훈련 수용 숙박시설

1 가고시마 선로열 호텔

가고시마시 요지로 1-8-10
☎ 099-253-2020
대용 언어: 영어

시설 정보
수용 인원: 450명

객실 정보
■[상글]78실
■[이코노미 상글]16실
■[트윈]46실
■[트윈(트러플 대용 가능)]80실
■[달렉스 트윈]4실
■[더블]22실
■[일본식 객실]15실 ■[기타]4실

교통
■가고시마주오역에서 자동차로 15분
■가고시마 공항에서 자동차로 50분

2 SHIROYAMA HOTEL kagoshima

가고시마시 신쇼인초 41-1
☎ 099-224-2207
대용 언어: 영어, 중국어, 한국어, 스페인어

시설 정보
수용 인원: 50명

객실 정보
■[상글]50실
■[트윈]25실
기타 상담 요망

교통
■가고시마주오역에서 자동차로 15분
■가고시마 공항에서 자동차로 60분

3 세라톤 가고시마

가고시마시 고라이초 43-15
☎ 099-821-1111
대용 언어: 영어, 중국어, 한국어, 프랑스어

시설 정보
수용 인원: 228명

객실 정보
■[링]114실
■[더블]104실
■[스위트]10실

교통
■가고시마주오역에서 자동차로 약 10분
(가고시마주오버스 터미널에서 무료 셔틀버스 운행)
■가고시마 공항에서 자동차로 약 50분

4 호텔 선데이즈 가고시마

가고시마시 아마노쿠치초 9-8 ☎ 099-227-5151
대용 언어: 영어, 중국어

시설 정보
수용 인원: 30명

객실 정보
■[상글]263실
■[트윈]36실 ※소파침대 이용 포함
■[트리플]8실 ※트윈 36실 중 8실이 DX 트윈으로, 그 객실의 소파침대를 이용해서 대용

교통
■가고시마주오역에서 자동차로 10분
■가고시마 공항에서 자동차로 50분
(고속도로 이용)

5 온천호텔 나카하라베츠

가고시마시 데루쿠니초 15-19
☎ 099-225-2800
대용 언어: 영어

시설 정보
수용 인원: 330명

객실 정보
■[일본식 객실]50실
■[일본·서양식 혼합형 객실]2실
■[일본식 홀]3실 ■[서양식 객실]5실

교통
■가고시마주오역에서 자동차로 7분, 도보 25분
■가고시마 공항에서 자동차로 50분

6 호텔 렉스턴 가고시마

가고시마시 아마노쿠치초 4-20
☎ 099-222-0505
대용 언어: 영어

시설 정보
수용 인원: 200명

객실 정보
■[상글]102실 ■[더블]13실
■[트윈]39실 ■[스위트]1실

교통
■가고시마주오역에서 자동차로 약 5분
■가고시마 공항에서 자동차로 약 50분

7 호텔 후키아게소

가고시마시 데루쿠니초 18-15(데루쿠니 신사 앞)
☎ 099-224-3500
대용 언어: 영어

시설 정보
수용 인원: 202명

객실 정보
■[일본식 객실]1칸(3인용)13실 ■[일본식 객실]1칸(6인용)2실
■[일본식 객실]2칸(8인용)10실 ■[일본식 객실]넓은 방(8인용)2실
■[일본식 객실]넓은 방(11인용)2실 ■[일본·서양식 혼합형 객실(5인용)]1실
■[상글(1인)]18실 ■[트윈(2인용)]6실 ■[DX 트윈(3인용)]1실

교통
■가고시마주오역에서 자동차로 10분
■가고시마 공항에서 자동차로 50분

8 아쿠아 가든 호텔 후쿠마루

가고시마시 메이잔초 11-8
☎ 099-226-3211
대용 언어: 영어

시설 정보
수용 인원: 90명

객실 정보
■[상글]8실 ■[트윈]6실
■[트리플]2실 ■[일본식 객실]17실
■[일본·서양 혼합형 객실]1실

교통
■가고시마주오역에서 자동차로 15분
■가고시마 공항에서 자동차로 50분

9 호텔 다이세이 어벡스

가고시마시 주오초 4-32
☎ 099-257-1111
대용 언어: 영어

시설 정보
수용 인원: 250명

객실 정보
■[상글]106실 ■[트윈]46실
■[더블]12실 ■[트리플]12실

교통
■가고시마주오역 사쿠라지마 출구에서 도보 3분

10 비즈니스호텔 유니온

가고시마시 니시다 2-12-34
☎ 099-253-5800
대용 언어: 영어

시설 정보
수용 인원: 100명

객실 정보
■[상글]20실 ■[트윈]8실
■[트리플]9실 ■[쿼드]4실
■[일본식 객실(다다미 8장)]2실

교통
■가고시마주오역 서쪽 출구에서 도보 5분
■가고시마 공항에서 자동차로 50분

11 미쓰코시 호텔 본관

가고시마시 시모아라타 2-43-4
☎ 099-251-3333
대용 언어: 외국어 대용 없음

시설 정보
수용 인원: 50명

객실 정보
전 객실 다다미방
■[다다미방]20실

교통
■가고시마주오역에서 자동차로 10분
■가고시마 시영전차 '아라타하치만진자마에'에서 하차하여 도보 10분

13 호텔 웰뷰 가고시마

가고시마시 요지로 2-4-25
☎ 099-206-3838
대용 언어: 영어

시설 정보
수용 인원: 84명

객실 정보
■[상글]31실 ■[트윈]15실
■[쿼드]1실
■[일본식 객실]5실

교통
■가고시마주오역에서 자동차로 10분
■가고시마 공항에서 자동차로 50분

15 아트 호텔 가고시마

가고시마시 가모이케신마치 22-1
☎ 099-257-2411
대용 언어: 영어(일상 회화 정도)

시설 정보
수용 인원: 500명

객실 정보
■[상글]24실
■[트윈]72실(트리플 가능)
■[트리플]44실 ■[쿼드]20실
■[기타]48실

교통
■가고시마주오역에서 자동차로 20분
■가고시마 공항에서 자동차로 60분

17 고리야마 온천

가고시마시 가와다초 1776
☎ 099-298-8111
대용 언어: 외국어 대용 없음

시설 정보
수용 인원: 20명

객실 정보
일본식 객실만 있음

교통
■가고시마주오역에서 자동차로 30분
■가고시마 공항에서 자동차로 30분

19 스파랜드 라라라

가고시마시 하가시마타초 1450 ☎ 099-245-7070
대용 언어: 영어

시설 정보
수용 인원: 75명

객실 정보
■[트윈(2인용)]4실
■[다다미 10장 일본식 객실(5인용)]13실
■[다다미 7.5장 일본식 객실(2인용)]1실*
※장애인 대용 타입

교통
■가고시마주오역에서 자동차로 약 35분
■규슈 자동차도로 '가고시마키타'에서 자동차로 약 20분

21 국민숙사 레인보 사쿠라지마

가고시마시 사쿠라지마 요코야마초 1722-16
☎ 099-293-2323
대용 언어: 영어

시설 정보
수용 인원: 93명

객실 정보
■[일본식 객실]20실
■[서양식 객실 트윈]7실

교통
■사쿠라지마항에서 도보 8분

12 가고시마 다이이치 호텔 기사바

가고시마시 시모아라타 4-48-39
☎ 099-284-0005
대용 언어: 외국어 대용 없음

시설 정보
수용 인원: 150명

객실 정보
■[상글]15실(금연)
15실(흡연)
■[패밀리룸]30실

교통
■가고시마주오역에서 자동차로 10분
■가고시마 공항에서 자동차로 50분

14 가고시마 다이이치 호텔 가모이케

가고시마시 가모이케신마치 18
☎ 099-256-2900
대용 언어: 외국어 대용 없음

시설 정보
수용 인원: 164명

객실 정보
■[상글]96실 ■[트윈]12실
■[트리플]4실 ■[쿼드]1실
■[일본식 객실]3실 ■[더블]12실

교통
■가고시마주오역에서 자동차로 15분
■가고시마 공항에서 자동차로 50분

16 호텔 가모이케 플라자

가고시마시 가모이케 1-53-2
☎ 099-251-7000
대용 언어: 외국어 대용 없음

시설 정보
수용 인원: 150명

객실 정보
■[상글]31실 ■[더블(미니 트윈)]16실
■[트윈(트리플)]4실 ■[쿼드]1실
■[일본식 객실(14인용)]1실 ■[일본식 객실(10인용)]2실
■[일본식 객실(8인용)]1실 ■[일본식 객실(6인용)]4실
■[일본식 객실(4인용)]3실

교통
■가고시마주오역에서 시영전차로 15분
■가고시마 공항에서 자동차로 50분

18 마린 팰리스 가고시마

가고시마시 요지로 2-8-8
☎ 099-253-8822
대용 언어: 외국어 대용 없음

시설 정보
수용 인원: 88명

객실 정보
■[상글]24실 ■[트윈]10실
■[일본식 객실 다다미 8장]4실
■[일본식 객실 다다미 10장]7실
■[일본·서양 혼합형 특별실]1실

교통
■가고시마주오역에서 자동차로 약 15분
■가고시마 공항에서 자동차로 약 80분

20 다이와로이넷 호텔 가고시마 덴몬칸 PREMIER

가고시마시 센니초 1-1
☎ 099-216-7255
대용 언어: 영어

시설 정보
수용 인원: 466명

객실 정보
■[더블]120실 ■[트윈]68실
■[트리플]26실
■[쿼드]3실

교통
■가고시마주오역에서 자동차로 5분
■가고시마 공항에서 자동차로 50분



할랄 대용이 가능한 호텔에는 이 마크가 붙어 있습니다.
대용이 필요한 경우에는 호텔에 직접 상담하시기 바랍니다.

- 식사 영양 대용 ※상담 대용
- 케이터링 서비스 ※상담 대용
- 대욕장
- 사우나
- 스포츠 시설까지 셔틀버스 운행 ※상담 대용
- 회의실 ※상담 대용
- 세탁기

가고시마시의 관광 정보



사쿠라지마

가고시마의 상징으로서 현재도 분화 활동이 계속되는 가운데 사람과 공생하는 세계적으로도 보기 드문 화산입니다. 카약과 온천 파기 체험 등 액티비티도 즐길 수 있습니다.

사쿠라지마 페리

가고시마시와 사쿠라지마 간 이동은 페리를 추천합니다. 시간은 약 15분이 소요되며, 긴코만과 사쿠라지마의 절경을 만끽할 수 있습니다.



소요 시간
약 15분

사적지

가고시마 성터 누문

시마즈 가문 18대 당주이자 후에 초대 번주가 되는 이에히사가 건설에 착수한 가고시마 성의 성터로 1873년에 화재로 소실되었다가 2020년 3월에 복원되었습니다.



사이고 다카모리 동상

메이지 유신의 중심 인물로서 공적을 남긴 가고시마의 위인으로 동상은 사후 50년을 기념하기 위해 가고시마시 출신 조각가가 제작하였습니다.



유신 향토관

막부 말기의 사쓰마와 메이지 유신을 알기 쉽게 배울 수 있는 역사 관광시설입니다. 근처에 있는 유신 로드는 산책 코스로도 추천합니다.



센간엔

1658년에 시마즈 가문 19대 미쓰히사에 의해 지어진 시마즈 가문의 별장입니다. 사쿠라지마를 석가산으로 긴코만을 연못으로 삼아 조성된 정원은 많은 사람들을 매료시킵니다.



© 가고시마시

이오 월드 가고시마 수족관

가고시마의 바다 생물을 중심으로 약 800종, 1만 마리를 전시하고 있는 수족관으로 그중에서도 세계에서 가장 큰 물고기인 고래상어가 무리 지어 헤엄치는 구로시오 대수조는 압권입니다.

히라카와 동물원

넓은 부지에 약 130종, 800마리의 동물이 살고 있습니다. 사쿠라지마와 긴코만을 배경으로 기린, 얼룩말, 타조 등이 여유롭게 생활하는 '아프리카 원' 외에, 코알라나 백호와 같이 인기 많은 동물도 있습니다.



Event

이벤트

개최 시기
3월



가고시마 마라톤

사쿠라지마나 긴코만의 경관과 덴몬칸, 역사적 분위기가 감도는 거리를 달리면서 가고시마의 매력을 직접 느낄 수 있는 이벤트입니다.



가고시마 긴코만 서머 나이트 불꽃축제

가고시마의 여름을 대표하는 이벤트로 사쿠라지마와 긴코만을 배경으로 하늘을 수놓는 불꽃이 장관을 이룹니다.



© K.P.V.B

개최 시기
11월



오하라 축제

미나미큐슈 최대 축제인 덴몬칸 전차길을 따라 가고시마의 민요인 '오하라부시'와 '가고시마 한야부시' 등에 맞추어 춤을 추며 행진합니다.



Kagoshima City Food

가고시마 흑돼지 샤부샤부

엄격한 규칙에 맞춰 먹이를 먹여 키워 부드러운 육질과 깔끔한 맛을 느낄 수 있는 흑돼지 삼겹살을 육수에 샤부샤부 하는 요리로 재료 본래의 맛을 즐길 수 있습니다.



젓방어/방어회

가고시마현은 일본 제일의 젓방어와 방어 양식 생산량을 자랑합니다. 신선하고 지방이 오른 생선회는 규슈 지역 특유의 단맛이 있는 간장과 잘 어울립니다.



닭고기회

껍질 표면을 살짝 구운 후 생선회처럼 얇게 썰어 간장에 찍어 먹는 가고시마 요리로 겹겹의 고소한 향과 탱글탱글한 식감이 일품입니다.



본격 소주

깊은 맛이 특징인 술로, 가고시마에서는 고구마를 원료로 한 사쓰마 소주와 아마미 군도에서만 제조되는 아마미 흑당 소주의 2종류의 소주가 있습니다.



가고시마 라멘

닭 뼈와 채소를 넣어 우린 깔끔한 돈코츠 국물이 특징이며, 규슈의 다른 지역에 비해 먹기 편한 라멘입니다.



Sweet

시로쿠마

산처럼 수북하게 쌓은 얼음 위에 과일 토픽, 달콤한 연유를 듬뿍 뿌린 빙수 '시로쿠마'는 가고시마의 명물입니다. 위에서 보았을 때 북극곰을 닮아서 북극곰을 뜻하는 일본어인 '시로쿠마'라는 이름이 붙여졌다고 합니다.



잠보모찌

참쌀가루로 만든 경단에 2개의 꼬치를 끼우고 걸쭉한 설탕 간장 소스를 듬뿍 뿌린 가고시마의 대표적인 간식입니다.



가루칸

참마를 듬뿍 사용한 가고시마의 화과자로 참마를 찌서 생기는 폭신하고 부드러운 식감은 다른 화과자에서는 느낄 수 없습니다.



famous product



사쓰마 기리코

색이 입혀진 유리를 겹친 후 커팅 무늬를 내 만드는 가고시마현 지정 전통 공예품입니다. 커팅으로 인해 생기는 그레데이션이 무척 아름답습니다.

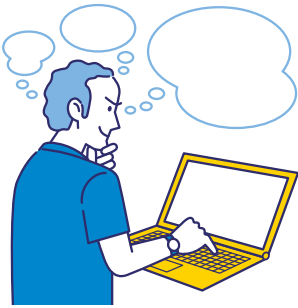


사쓰마야키(사쓰마 도자기)

국가 전통 공예품으로 등록된 도자기로 특히 '시라사쓰마'는 표면에 염색 기법이나 그림과 같은 장식적 요소가 더해져 있어 예술품이나 장식으로도 사용되고 있습니다.

가고시마시 스포츠 전지훈련 신청 절차

01



캠프 조회

- 종목
- 캠프 희망 시기
- 인원(선수, 스태프별)
- 시설에 대한 요구 조건 등

02



시설 제안

희망사항을 바탕으로
알맞은 시설을 제안합니다.
※현지 시설이 필요한 경우에는
도움을 드립니다.

03



캠프 개최 결정

환영식이나 격려식을 개최하고
가고시마시에서 캠프를
진행하는 선수를 맞이합니다.

환영식 및 격려식 모습



럭비 태국 대표팀



경영 영국 대표팀

합숙에 대한 문의

가고시마시청 스포츠과

대응시간 【평일】8:30~17:15
휴무일 토요일, 일요일, 공휴일

아래의 전화 또는 메일로 문의 바랍니다.

전화 099-803-9621 또는 099-803-9622
메일 spo-kouryu@city.kagoshima.lg.jp

가고시마시 광역 지도

00 스포츠 시설 01 숙박시설 02 지역 번호



스포츠 전지훈련과
아울러 알고 싶다!

온천 이용 방법

가고시마의 온천은 훈련 후 심신의 피로를
해소하는데 추천합니다.

이용하실 때는 온천 이용 방법과 매너를
숙지하시고 협조해 주시기 바랍니다.



입욕 15분 전에 수분 보충

입욕 중에 탈수 증상이 나타나지 않도록 1~2컵
분량의 물로 수분을 보충해 주십시오.



샤워 후 입욕하기

욕조의 물이 더러워지지 않도록 몸에 묻은 이물질이나 땀을
깨끗이 씻어내 주십시오.



몸이 익숙해지도록 반신욕부터 하기

'전신욕'은 몸에 부담을 주기 때문에 처음에는 '반신욕'으로
몸을 적응시킵시다.



장시간 입욕에 주의

장시간 입욕에 주의해 주십시오. 현기증이 날 경우에는
신속하게 욕조에서 나와 안정을 취하십시오.



입욕 후 수분 보충 잊지 않기

땀이 나지 않은 것 같아도 입욕하면 수분을 빼앗기게 됩니다.
입욕 후에는 수분을 보충해 주십시오.

일본 현청 소재지 중
최다원천 보유지인
가고시마시!
(약 270개)

온천 삼매경 가고시마시

대중 목욕탕 및 온천의 효과

✓ 혈액 순환 개선과 피로 회복 효과

넓은 욕조에서는 팔다리를 마음껏 펴고 움직일 수 있어 물의 저항이 근육을 적당히
자극하고, 말초 혈관의 혈액 순환을 개선해 줍니다. 또, 물의 밀도는 공기의 800배
이상이어서 온몸을 부드럽게 보호해 주는 피로 회복 효과가 높아집니다.

✓ 부력에 의한 근육 이완

부력이 적용하는 수중에서는 체중이 공기 중의 약 10분의 1로 줄어들고, 따라서 몸이
중력으로부터 해방되어 전신의 근력이 이완됩니다. 목욕탕에 따라서는 침탕이나
거품탕 등 몸이 뜨는 듯한 느낌이 드는 기분 좋은 욕탕도 있습니다.

✓ 수압에 의한 자극과 혈류 개선

목욕탕의 깊은 욕조에서는 수압이 작용해서 횡격막을 밀어올리기 때문에 자연스럽게
복식 호흡을 하게 됩니다. 특히 제2의 심장이라고 하는 종아리를 자극해서 혈액이
하반신의 말단에서 심장 쪽으로 돌아가기 쉬워져 혈류가 개선(촉진)됩니다.

✓ 면역력 향상

수온이 40~42도로 유지된 탕에서 목욕하면 그 후에도
계속 손발이 따뜻합니다. 체온이 1도 오르면 면역력은 5~6
배 향상된다고 합니다. 이것은 열충격단백질*(HSP)
덕분입니다.

열충격단백질이란?

피로나 스트레스로 손상된 세포를 회복시켜 주는 단백질로
열을 가하면 효과적으로 증가합니다. 목욕을 해서 중심
체온이 38도로 높아지면 면역세포의 기능이 강화되고,
피로 회복과 노화 방지, 저체온증도 개선됩니다. 대사
기능이 향상되므로 다이어트나 피부 미용에도 입욕하는
것이 큰 도움이 됩니다.

참고 문헌: <목욕탕양생훈> 신도 게이지 저(소류사)

협력: 가고시마현 공중욕장업생활위생동업조합 가고시마시지부

지역 주민들도 이용하는 시설이므로 매너를 잘 지켜서 이용하시기 바랍니다.

가고시마시청 스포츠과

(우)892-8677 가고시마시 야마시타초 11-1
TEL: 099-803-9621・9622 FAX: 099-803-9623

발행: 2025년 12월