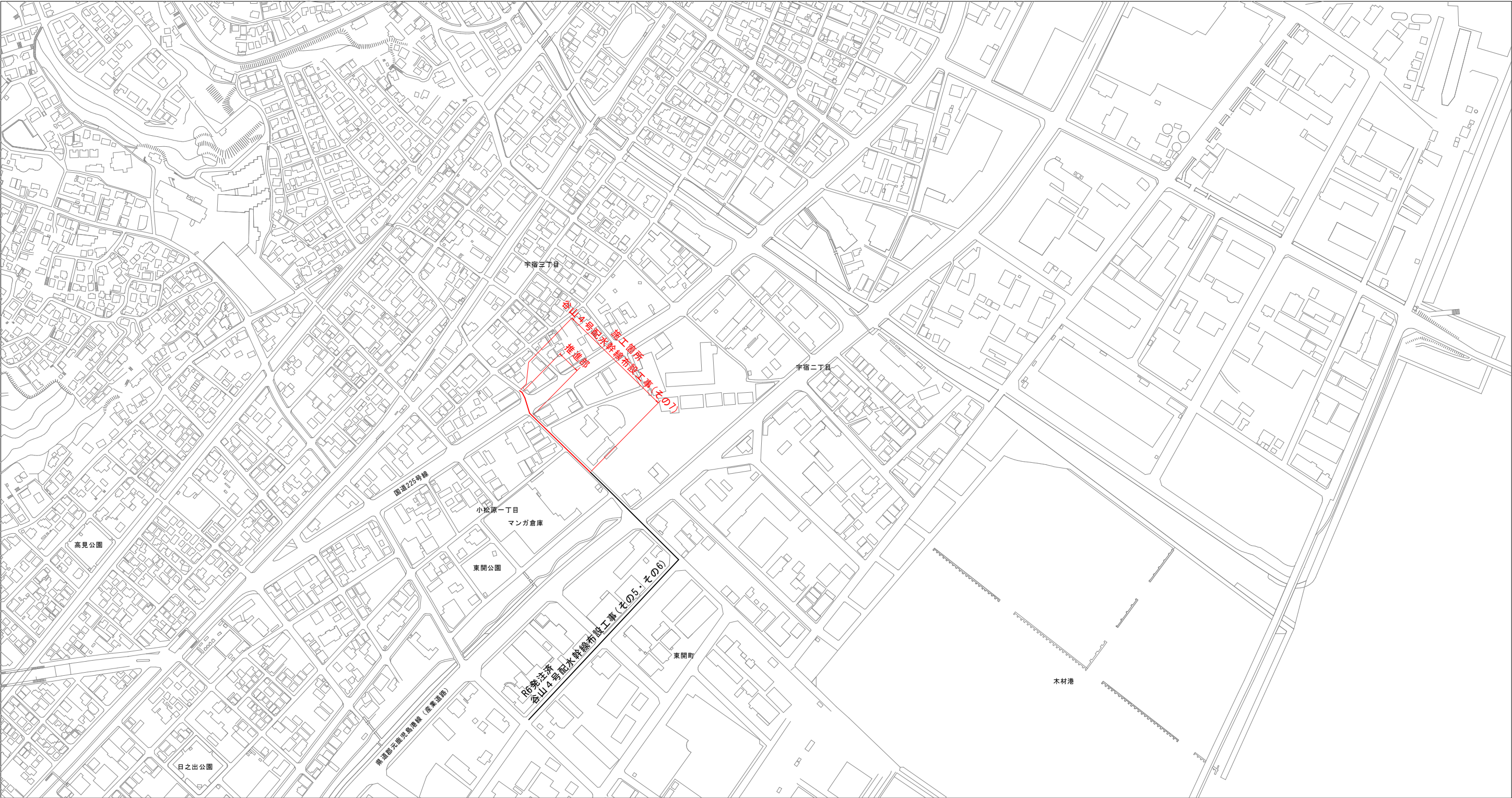


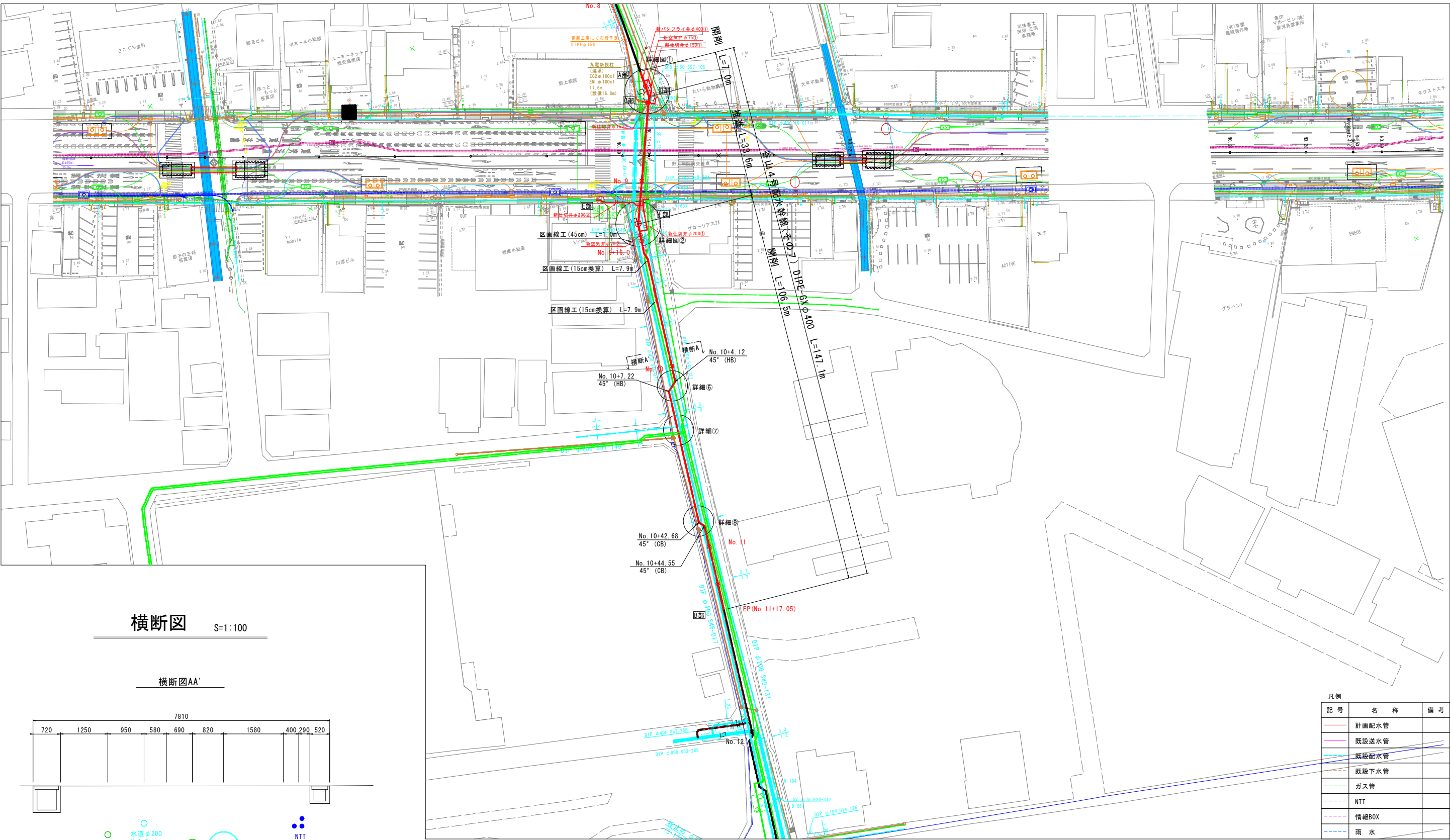
位置図 S=1:2500



事業費目		水道整備事業	
施行町名		宇宿三丁目ほか	
工事名	谷山4号配水幹線布設工事(その7)		
図面名称	位置図	図面番号	No. 01 計 12
縮尺	S=1:2500	設計年月日	令和7年5月
鹿 児 島 市 水 道 局			

平面図

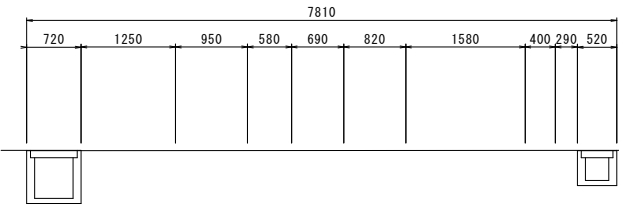
S=1:500



横断面図

S=1:100

横断面AA'



凡例

記号	名称	備考
—	計画配水管	
—	既設送水管	
—	既設配水管	
—	既設下水管	
—	ガス管	
—	NTT	
—	情報BOX	
—	雨水	

事業費目 水道整備事業
施行町名 宇宿三丁目ほか

工事名 谷山4号配水幹線布設工事(その7)

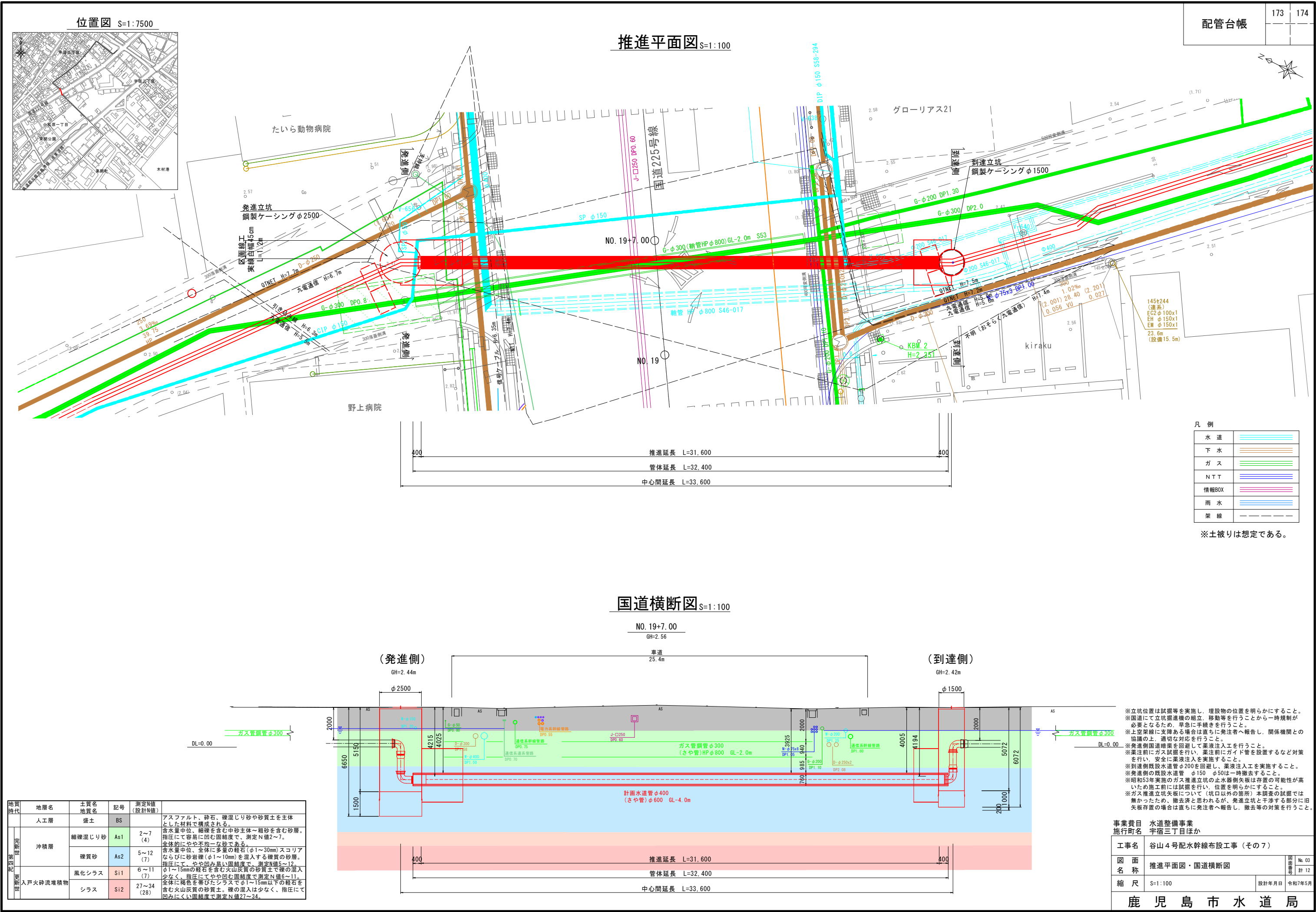
図面名称 平面図, 横断面図

No. 02

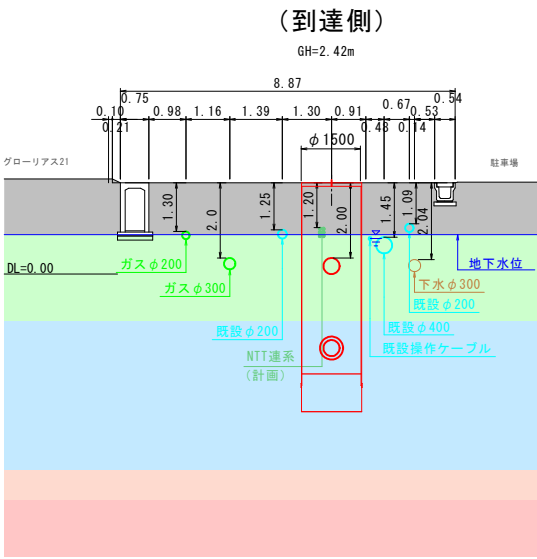
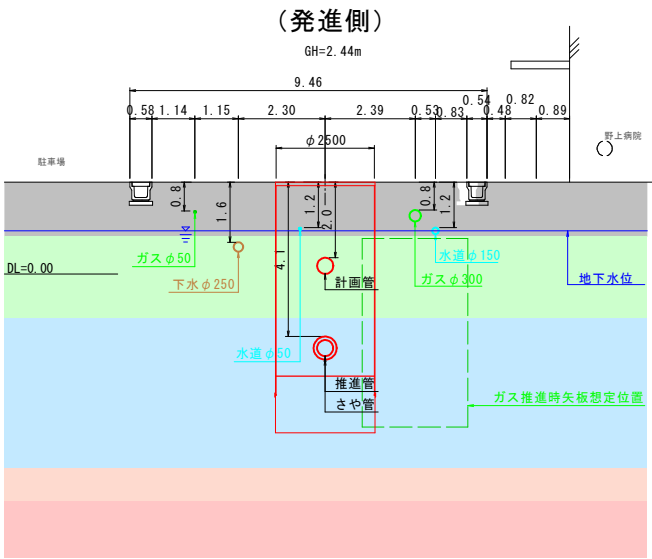
縮尺 S=1:500, S=1:100

設計年月日 令和7年5月

鹿児島市水道局



推進断面図S=1:100



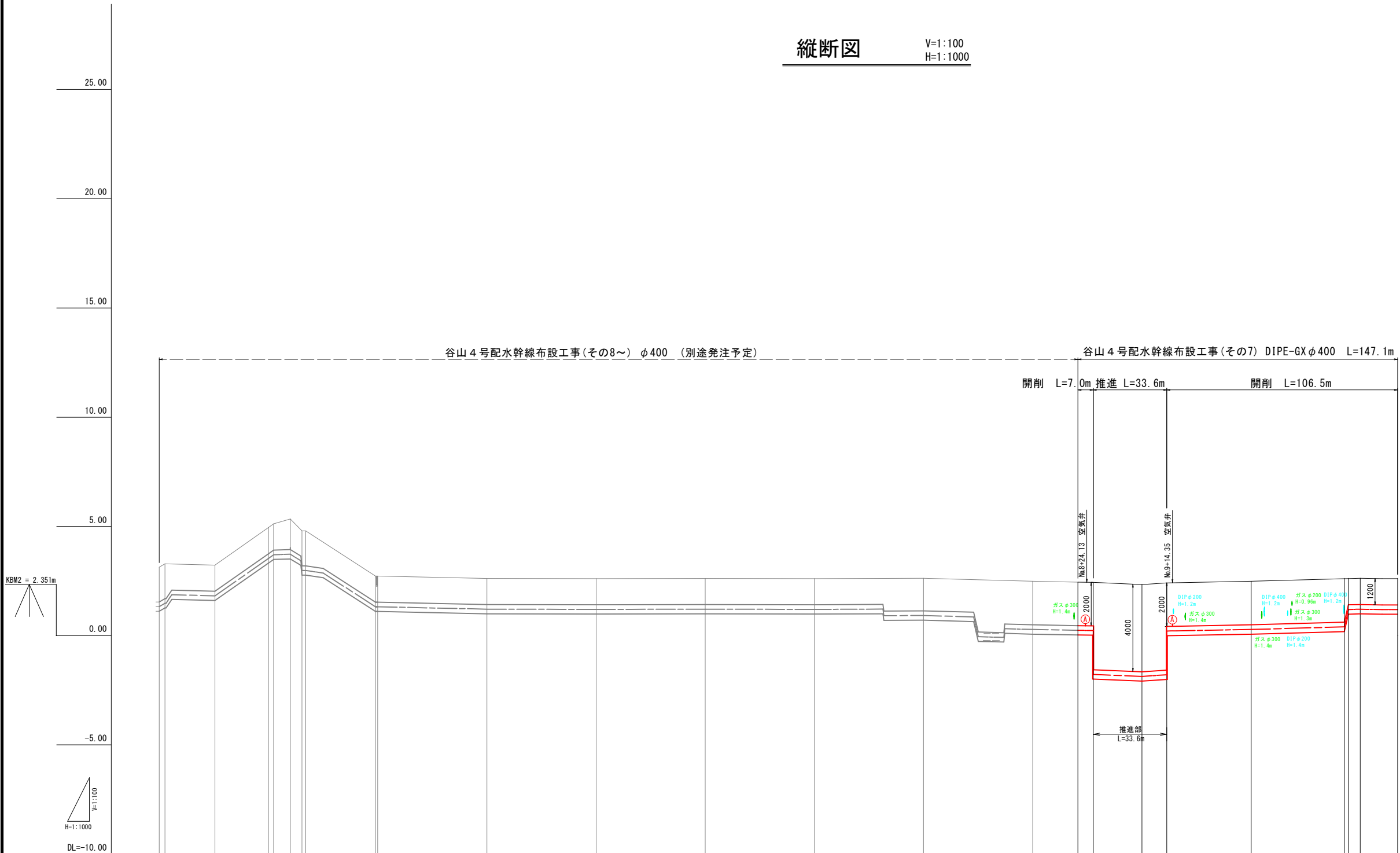
地質時代	地層名	土質名 地質名	記号	測定N値 (設計N値)	
	人工層	盛土	BS		アスファルト、砕石、礫混じり砂や砂質土を主体とした材料で構成される。
第四紀	沖積層	細礫混じり砂	As1	2~7 (4)	含水量中位、礫を中砂主体～粗砂を含む砂層。指圧にて容易に凹む固結度で、測定N値2~7。全体的にやや不均一な砂である。
		礫質砂	As2	5~12 (7)	含水量中位、全体に多量の軽石(φ1~30mm)スコリアならびに砂岩礫(φ1~10mm)を混入する礫質の砂層。指圧にて、やや凹み易い固結度で、測定N値5~12。φ1~15mmの軽石を含む火山灰質の砂質土で礫の混入
	更新世	風化シラス	Si1	6~11 (7)	少なく、指圧にてやや凹む固結度で測定N値6~11。全体に褐色を帯びたシラスでφ1~15mm以下の軽石を含む火山灰質の砂質土。礫の混入は少なく、指圧にて凹みにくい固結度で測定N値27~34。
		シラス	Si2	27~34 (28)	

※立坑位置は試掘等を実施し、埋設物の位置を明らかにすること。
※国道にて立坑掘進機の組立、移動等を行うことから一時規制が必要となるため、早急に手続きを行うこと。
※上空架線に支障ある場合は直ちに発注者へ報告し、関係機関との協議の上、適切な対応を行うこと。
※発進側国道暗渠を回避して薬液注入工を行うこと。
※薬注前にガス試掘を行い、薬注前にガイド管を設置するなど対策を行い、安全に薬液注入を実施すること。
※到達側既設水道管φ200を回避し、薬液注入工を実施すること。
※発進側の既設水道管φ150φ50は一時撤去すること。
※昭和53年実施のガス推進立坑の止水器側矢板は存置の可能性が高いため施工前には試掘を行い、位置を明らかにすること。
※ガス推進立坑矢板について（坑口以外の箇所）本調査の試掘では無かったため、撤去済と思われるが、発進立坑と干渉する部分に旧矢板存置の場合は直ちに発注者へ報告し、撤去等の対策を行うこと。

事業費目 施行町名		水道整備事業 宇宿3丁目ほか	
工事名	谷山4号配水幹線布設工事（その7）		
図面 名称	推進断面図		図面番号 No. 計
縮尺	S=1:100	設計年月日	令和7年5月
鹿児島市水道局			

縦断図

V=1:100
H=1:1000



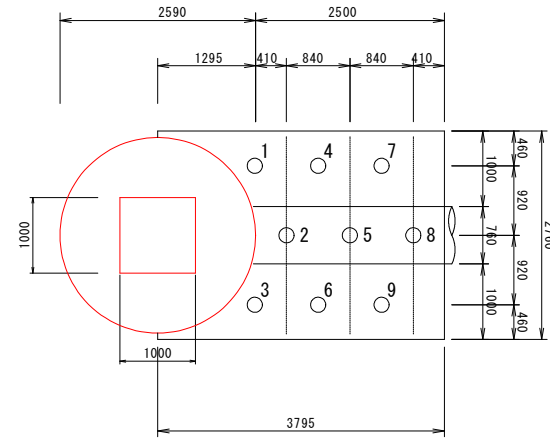
管種管径	DIPE (GX) φ 400														
土被り	H=2.00m L=7.0mH=4.00m L=33.6m平均 H=2.00m L=82.5m平均 H=1.20m L=24.0m														
管中心高 φ400 : GH-0.426/2-h	1.33 1.48	1.82	3.54 3.71	3.73 2.99	1.32 1.32	1.21	1.20	1.21	1.20	0.92	0.28	0.28	-1.87 0.21	0.28	0.40 1.19 1.21 1.19 1.19
地盤高	3.14 3.29	3.23	4.95 5.12	5.34 4.80	2.73 2.73	2.62	2.61	2.62	2.61	2.63	2.49	2.45 2.44	2.34 2.42	2.49	2.61 2.61 2.63 2.61 2.59
追加距離	0.00 2.60	25.50	50.00 52.40	60.00 65.30	99.00 100.00	150.00	200.00	250.00	300.00	350.00	400.00	420.325 427.325	450.00 462.05	500.00	542.68 544.55 550.00 560.00 568.55
区間距離	0.000 2.600	22.900	24.500 2.400	7.600 5.300	32.000 1.000	50.000	50.000	50.000	50.000	50.000	50.000	20.325 7.000	22.675 12.050	37.950	42.680 1.870 5.450 10.000 8.550
測点	BP BP+2.6	BP+25.5	No. 1 No. 1+2.4	No. 1+10.0 No. 1+15.3 No. 1+17.0	No. 1+49.0 No. 2	No. 3	No. 4	No. 5	No. 6	No. 7	No. 8	No. 8+20.325 No. 8+27.325	No. 9 No. 9+12.05	No. 10	No. 10+42.68 No. 10+44.55 No. 11 EP No. 11+10.0 No. 11+18.55

※注記
・基準点は、KBM2 = 2.351mである

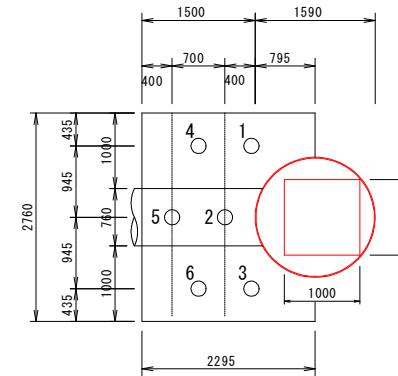
事業費目 施行町名	水道整備事業 宇宿三丁目ほか		
工事名	谷山 4 号配水幹線布設工事(その7)		
図面名称	縦断図	図面番号	No. 05
縮尺	V=1:100, H=1:1,000	設計年月日	令和7年5月
鹿 児 島 市 水 道 局			

(谷山4号配水幹線) S=1:50

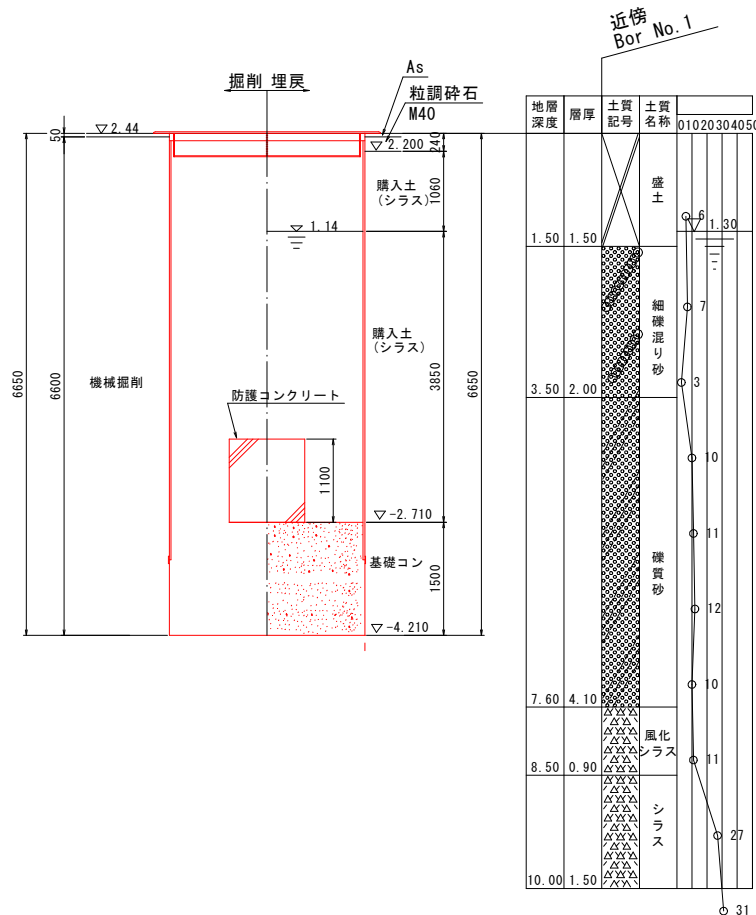
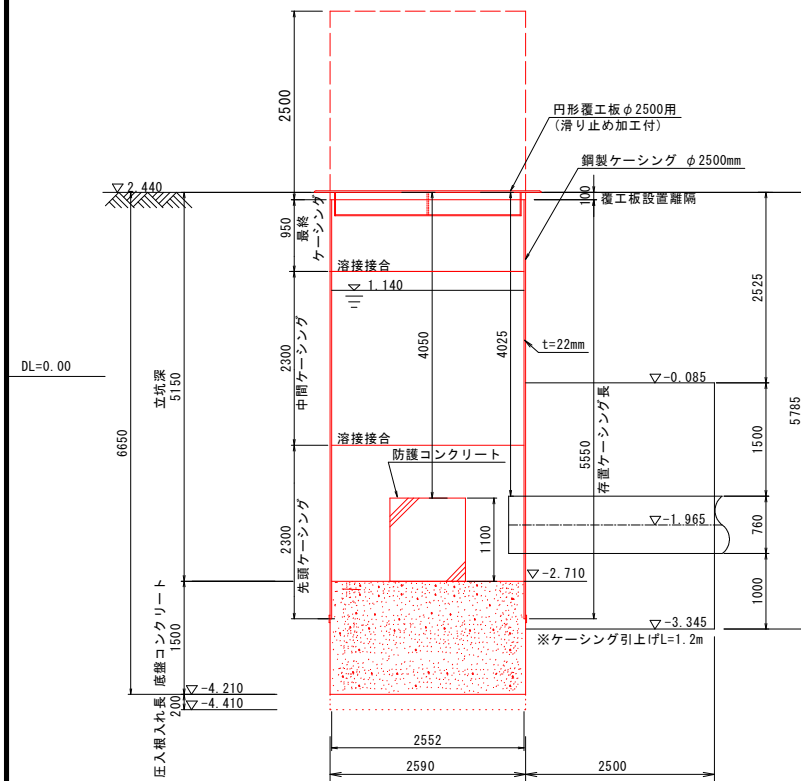
平面图



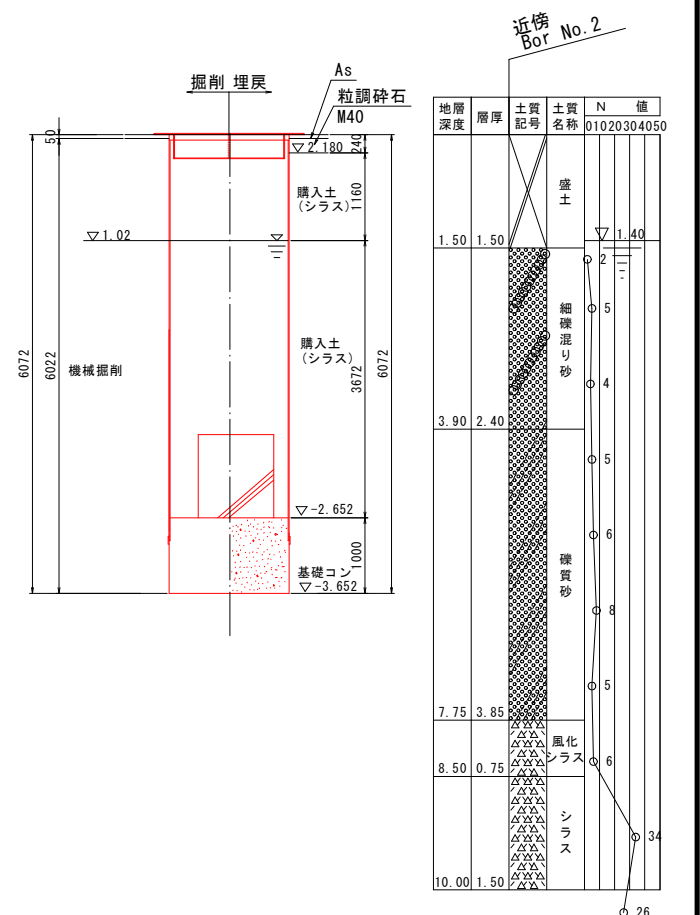
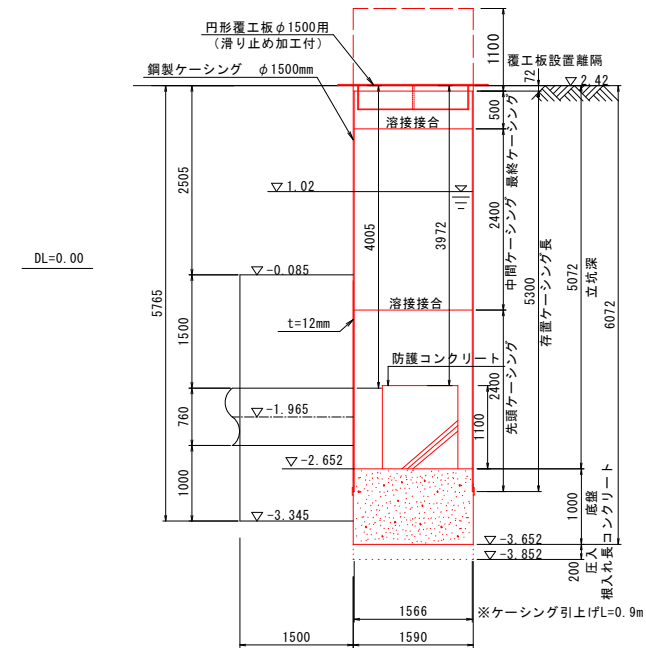
平面图



土工断面図



土工断面図



鹿 児 島 市 水 道

※水位以下の埋戻しは砕石（RC-40）を用い、水位以上は発生土による埋戻しを行うこと。
※上空架線は関係機関との協議の上、適切な対応を行うこと。

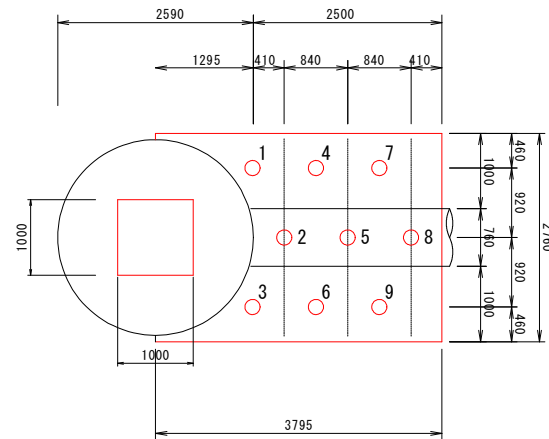
鹿 児 島 市 水 道 局

発進到達薬注図

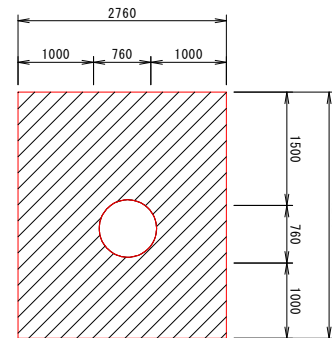
(谷山4号配水幹線) S=1:50

発進立坑φ2500 坑口部

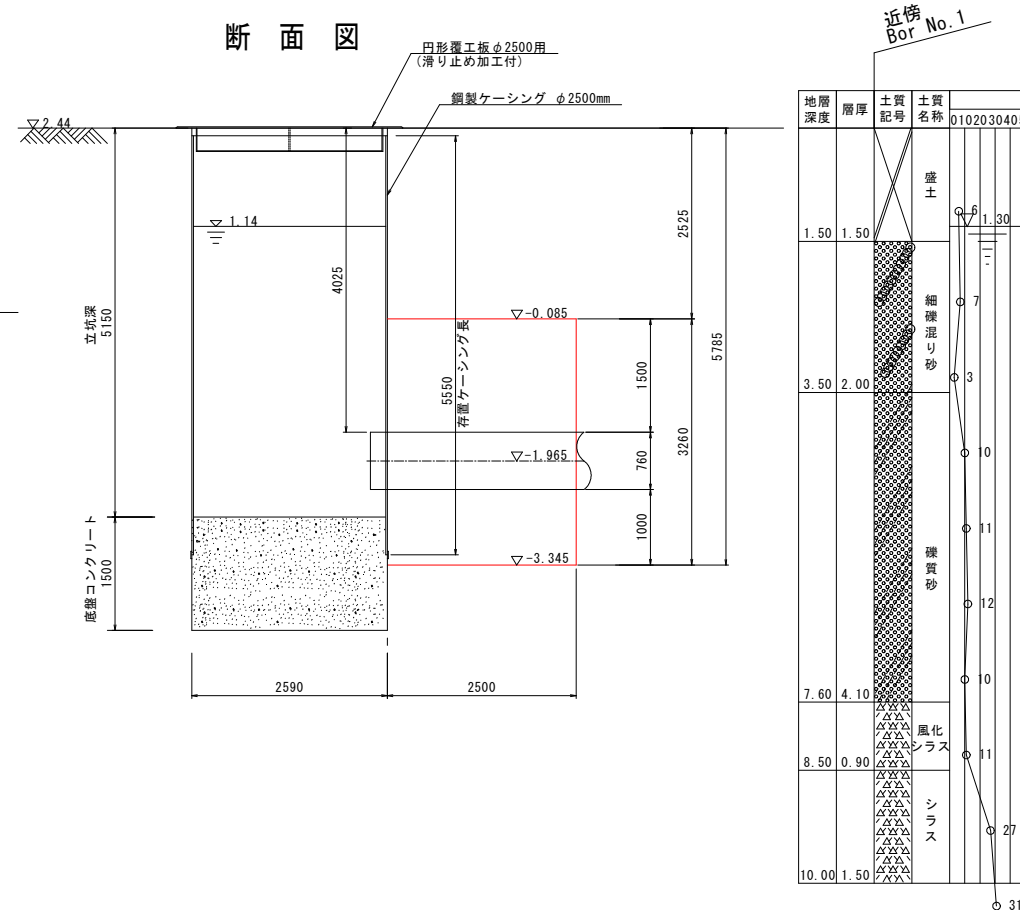
平面図



坑口断面図

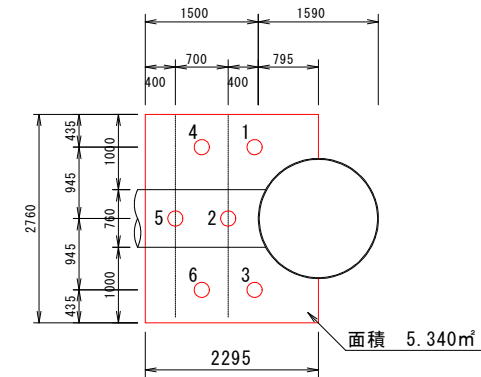


断面図

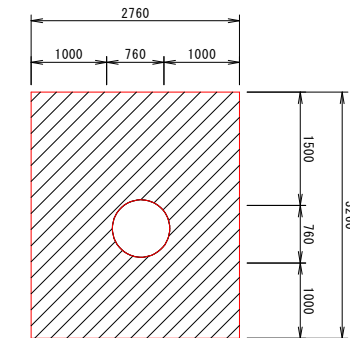


到達立坑φ1500 坑口部

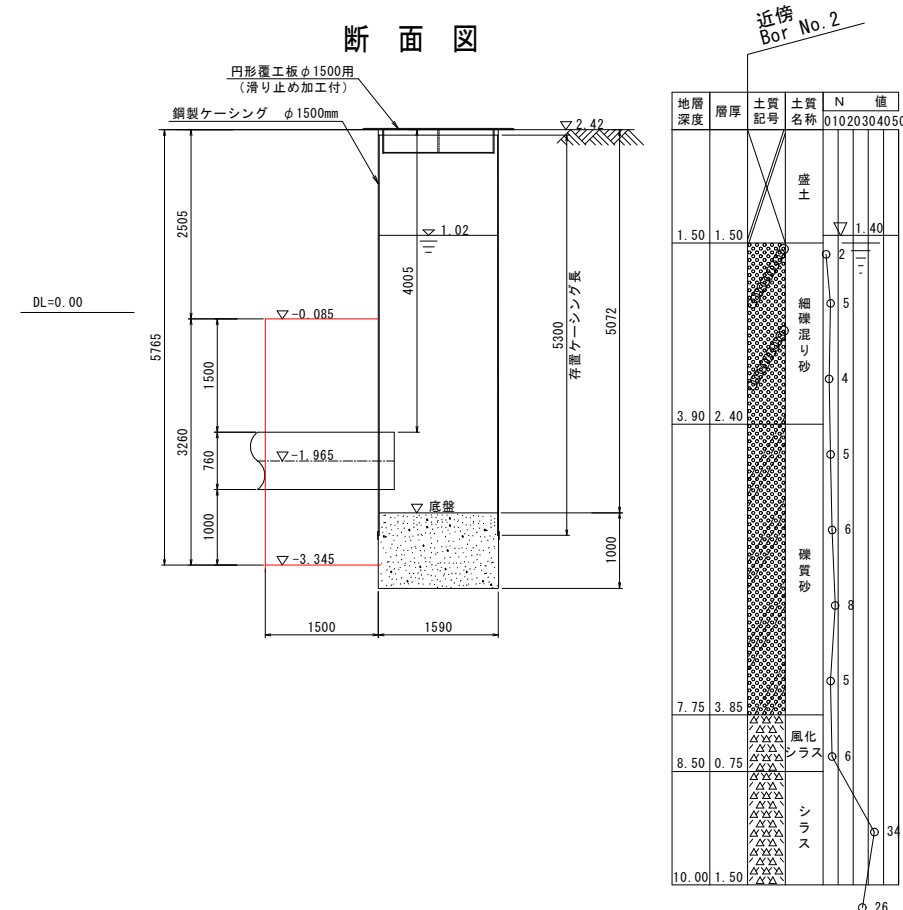
平面図



坑口断面図

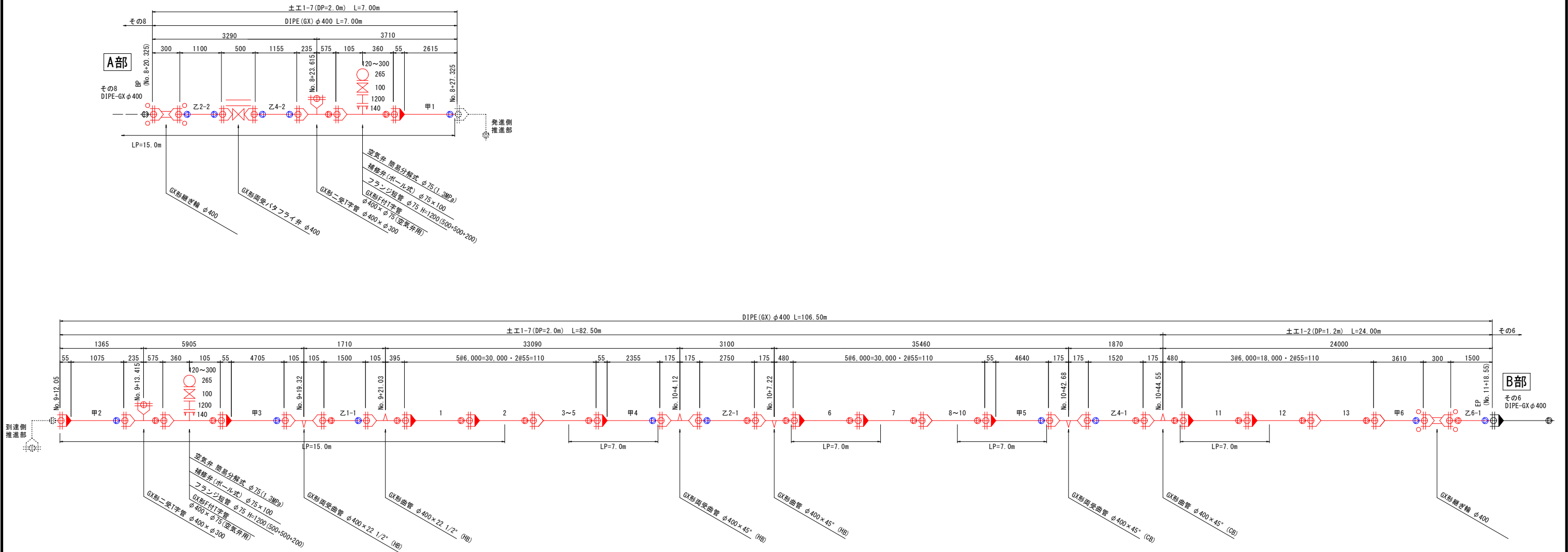


断面図



事業費目	水道整備事業
施行町名	宇宿三丁目ほか
工事名	谷山4号配水幹線布設工事(その7)
図面名称	発進到達薬注図
縮尺	S=1:50
設計年月日	令和7年5月
鹿児島市水道局	

管割図(参考) S=NoScale



凡 例	
記 号	名 称
	GX形直管
	GX形ライナ付き直管
	挿し口加工タッピンねじ
	GX形帽
	GX形継ぎ輪
	G-Link
	特殊押輪
	GX形継ぎ輪用特殊押輪
LP	必要一体化長さ

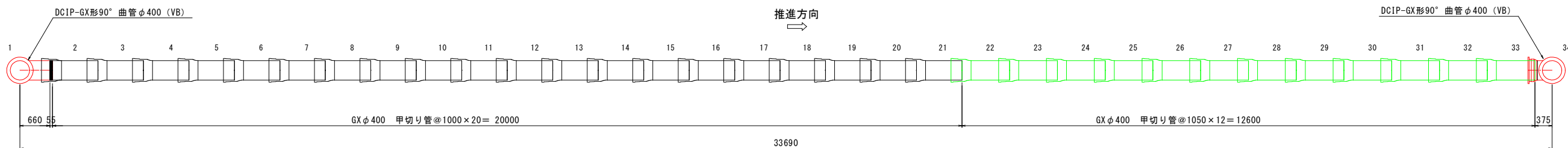
- 注 記
1. (I-1) 印は切管番号を示す。
 2. () 内寸法は、実長を示す。

事業費目 水道整備事業	
施行町名 宇宿三丁目ほか	
工事名	谷山 4 号配水幹線布設工事(その7)
図 面 名 称	管割図(参考)
縮 尺	S=NoScale
図 面 番 号	No. 08 計 12
設計年月日	令和7年5月
鹿 児 島 市 水 道 局	

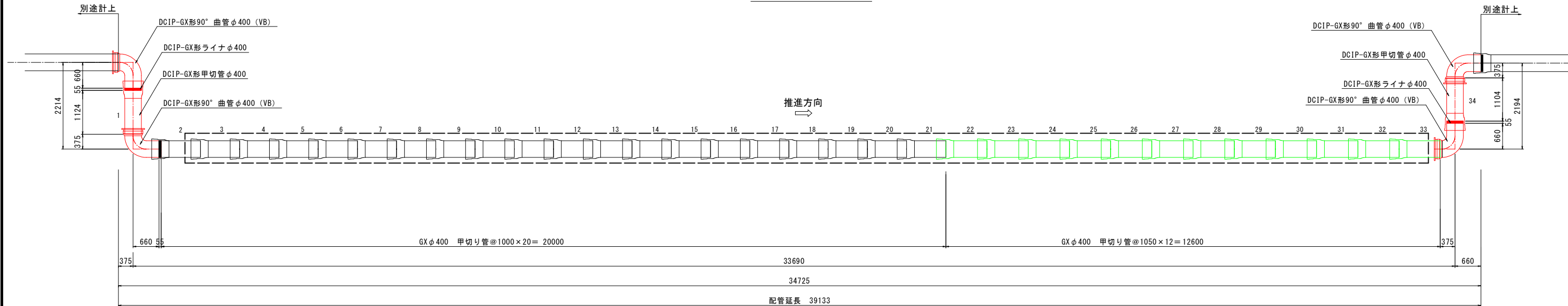
配管詳細図

S=1:50

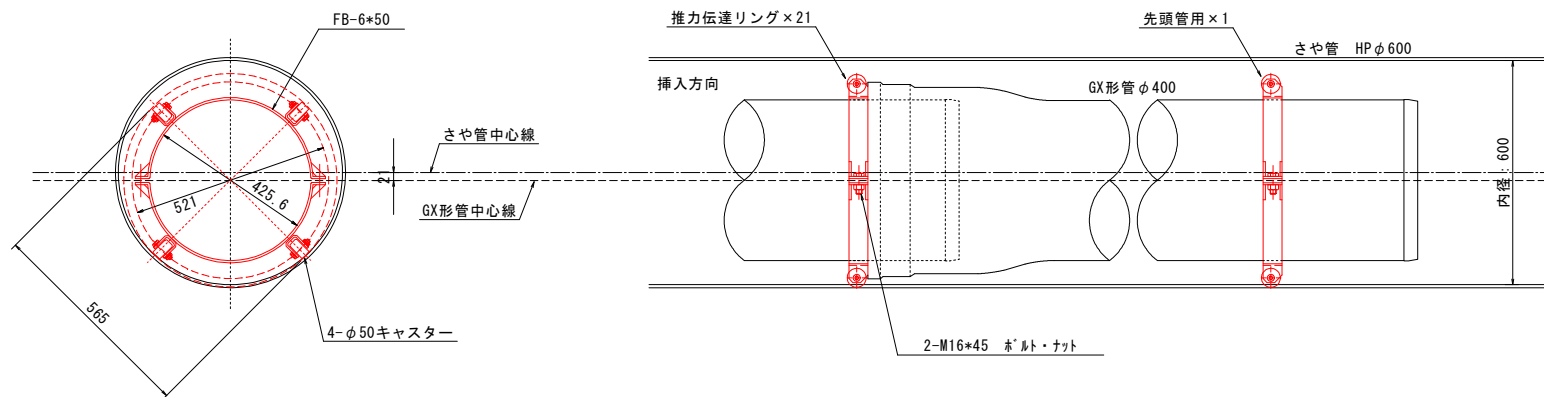
平面図



断面図



管断面図 S=1:10

事業費目 水道整備事業
施行町名 宇宿三丁目ほか

工事名 谷山4号配水幹線布設工事(その7)

図面名称 配管詳細図

No. 09
図面番号 計 12

縮尺 S=1:50, S=1:10

設計年月日 令和7年5月

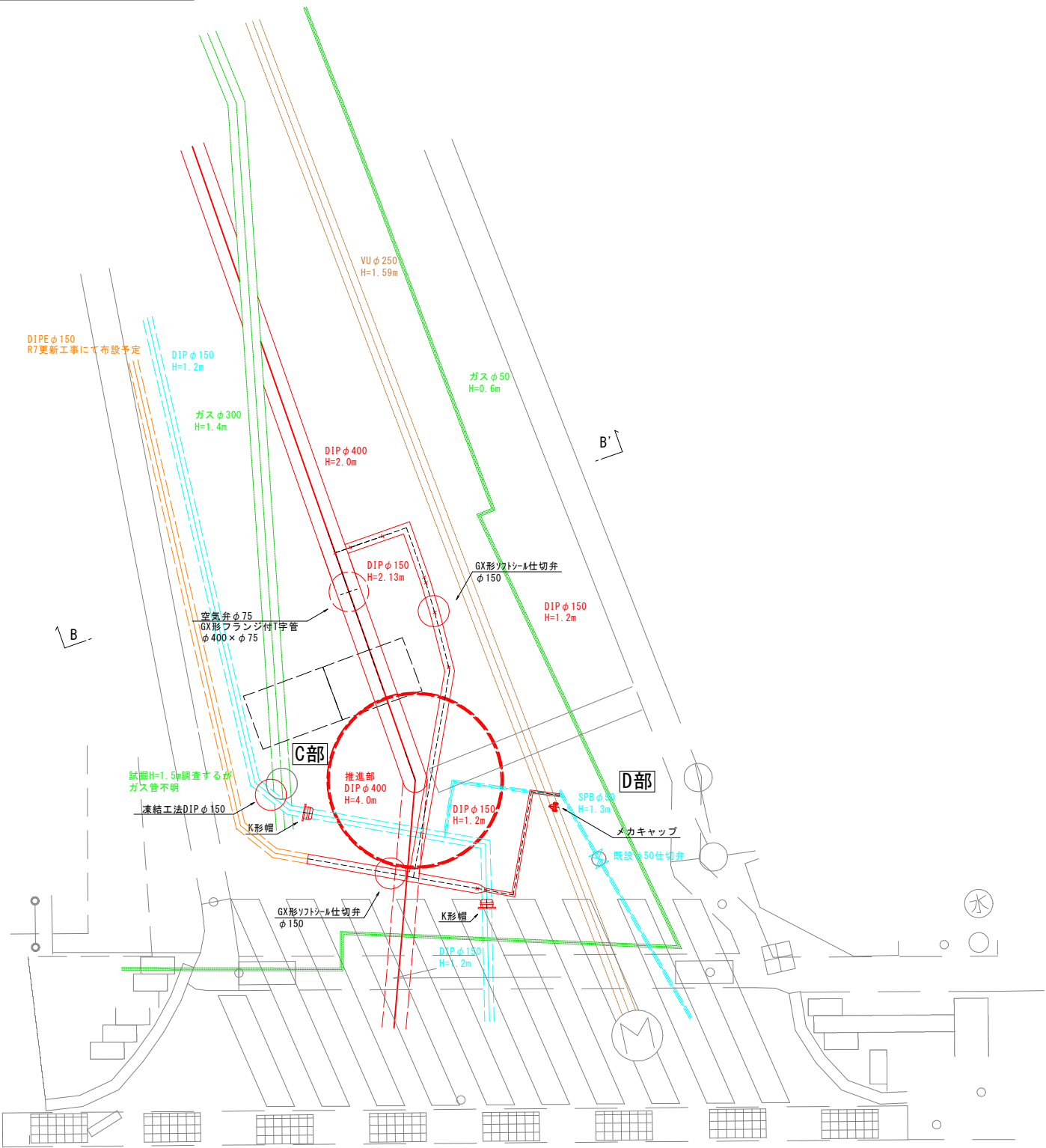
鹿児島市水道局

参考詳細図1

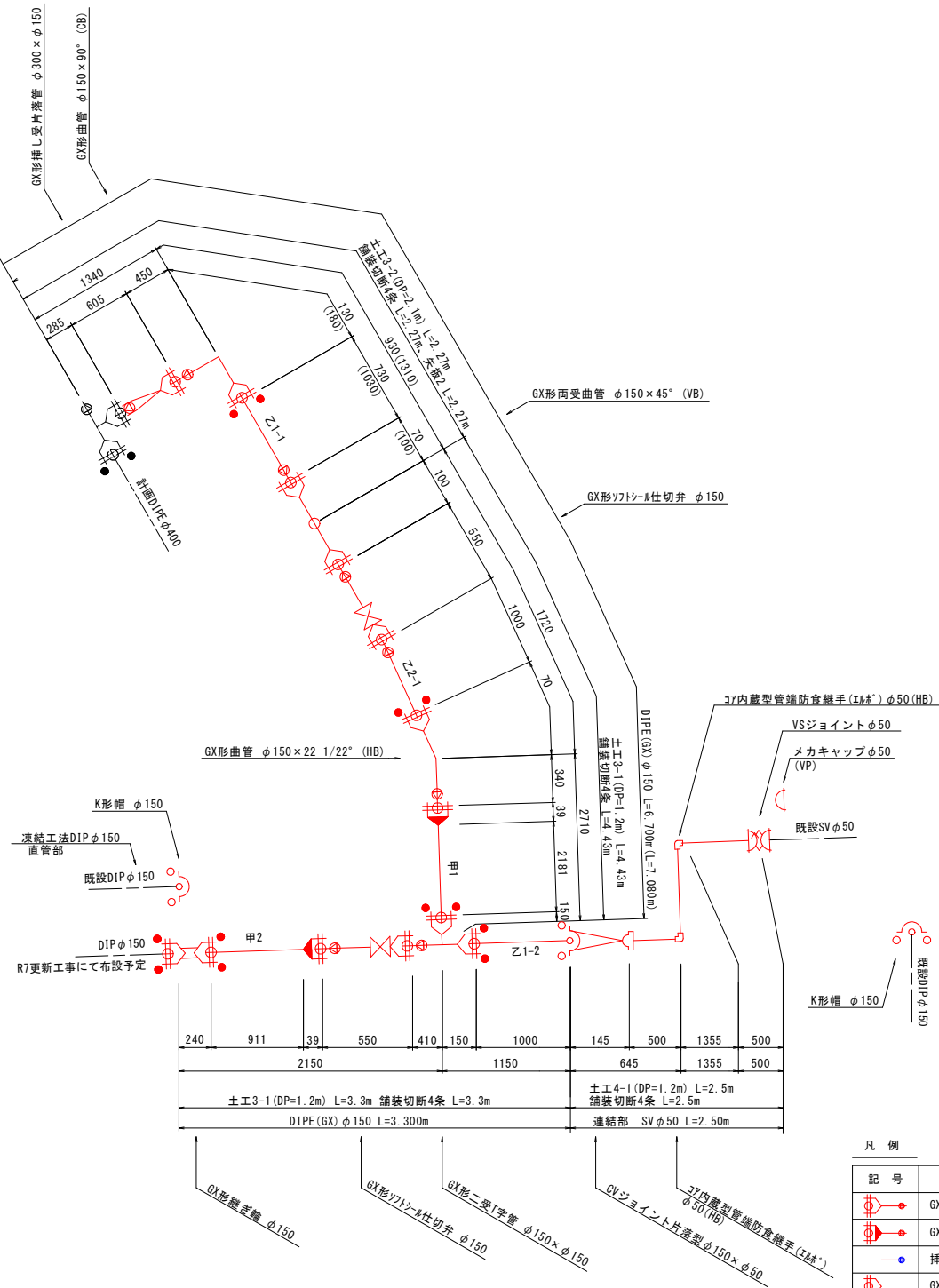
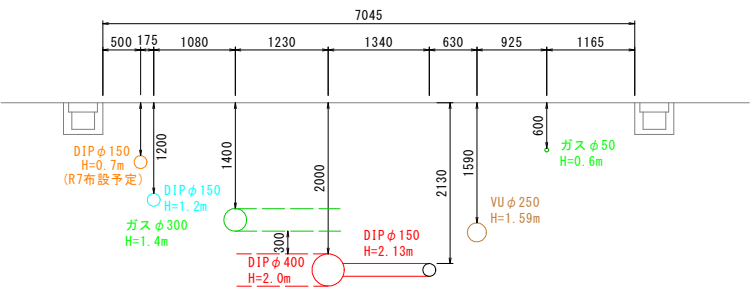
S=1:50

接続部管割図(参考)

S=NoScale



BB' 断面図

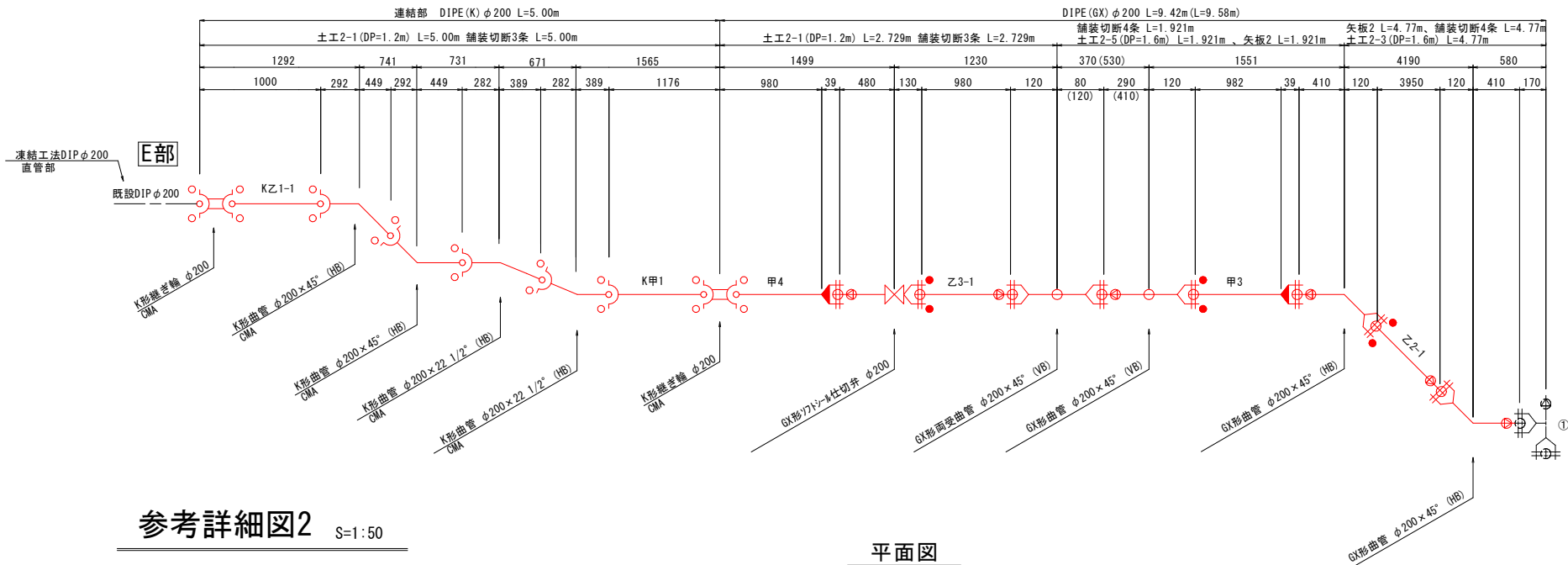


凡 例	
記 号	名 称
	GX形直管
	GX形ライナ付き直管
	挿し口加工タップねじ
	GX形肘
	GX形継ぎ輪
	G-Link
	特殊押輪
	GX形継ぎ輪用特殊押輪
LP	必要一体化長さ

- 注 記
1. (1-1) 印は切管番号を示す。
 2. () 内寸法は、実長を示す。

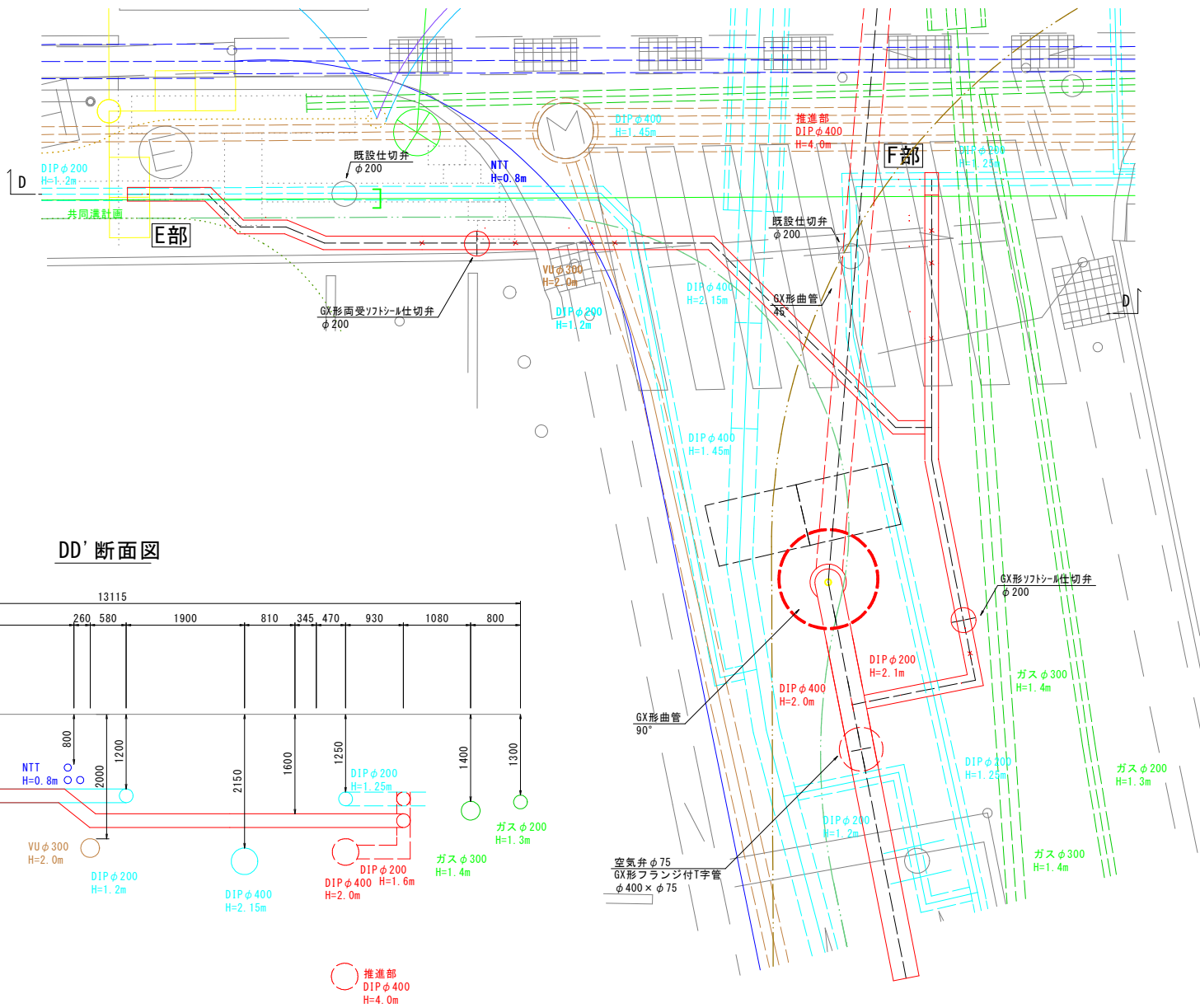
事業費目 水道整備事業	
施行町名 宇宿三丁目ほか	
工事名	谷山4号配水幹線布設工事(その7)
図 面 名 称	参考詳細図1, 接続部管割図, 横断面図
縮 尺	図示
設計年月日	令和7年5月
鹿 児 島 市 水 道 局	

接続部管割図(参考) S=NoScale

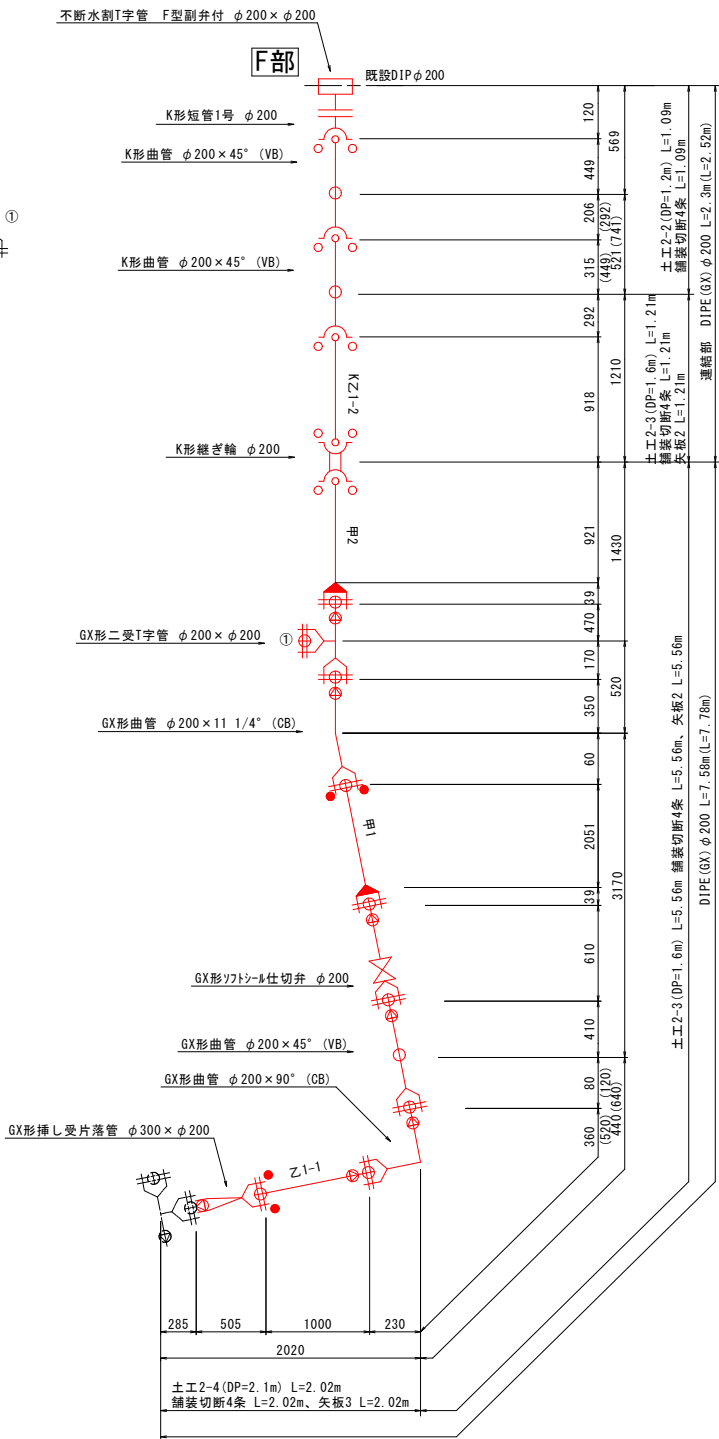
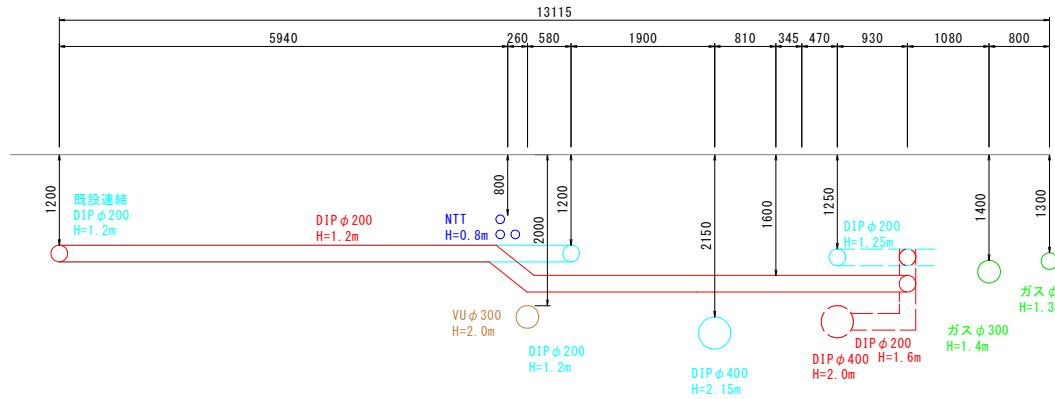


参考詳細図2 S=1:50

平面図



DD' 断面図



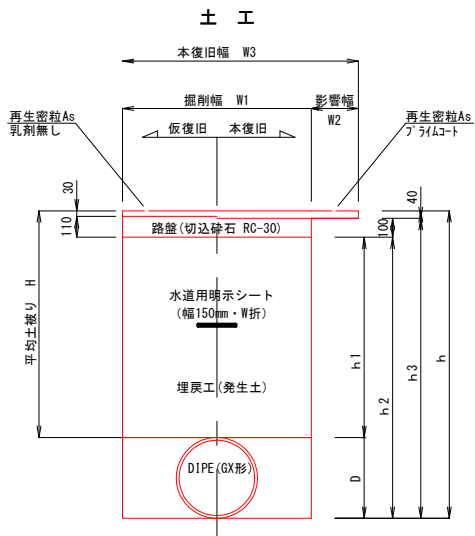
凡 例	
記 号	名 称
	GX形直管
	GX形ライナ付き直管
	GX形継ぎ輪
	G-Link
	特殊押輪
	GX形継ぎ輪用特殊押輪
LP	必要一体化長さ

- 注 記
1. (1-1) 印は切管番号を示す。
 2. () 内寸法は、実長を示す。

事業費目 水道整備事業	
施行町名 宇宿三丁目ほか	
工事名	谷山4号配水幹線布設工事(その7)
図 面 名 称	参考詳細図2, 接続部管割図, 横断面図
縮 尺	図示
設計年月日	令和7年5月
鹿 児 島 市 水 道 局	

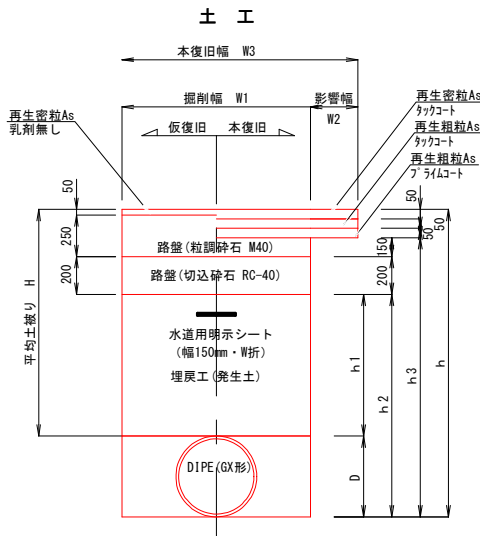
土工標準図

掘削断面図（国道歩道As舗装）S=No scale



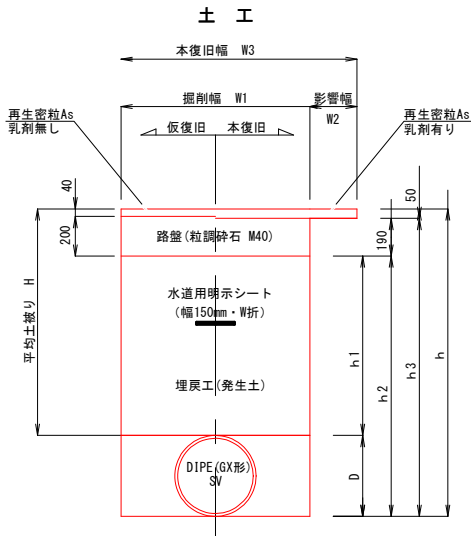
DIPE-GX φ200											
種別	平均土被り H	呼び径 d	外径 D	掘削幅 W1	影響幅 W2	本復旧幅 W3	掘削深 h	h1	h2	h3	軽量鋼矢板 矢板長 支保工段数
土工2-1	1200	200	220	600	200	880	1420	1060	1280	1380	- -

掘削断面図（国道車道舗装）S=No scale



DIPE-GX φ200											
種別	平均土被り H	呼び径 d	外径 D	掘削幅 W1	影響幅 W2	本復旧幅 W3	掘削深 h	h1	h2	h3	軽量鋼矢板 矢板長 支保工段数
土工2-2	1200	200	220	600	300	1200	1420	700	920	1270	- -
土工2-5	1600	200	220	900	300	1500	1820	1100	1320	1670	2500 2

掘削断面図（簡易As舗装）S=No scale



DIPE-GX φ400											
種別	平均土被り H	呼び径 d	外径 D	掘削幅 W1	影響幅 W2	本復旧幅 W3	掘削深 h	h1	h2	h3	軽量鋼矢板 矢板長 支保工段数
土工1-2	1200	400	430	1000	200	1400	1630	960	1390	1580	2000 1
土工1-7	2000	400	430	1000	200	1400	2430	1760	2190	2380	3000 2

DIPE-GX φ200											
種別	平均土被り H	呼び径 d	外径 D	掘削幅 W1	影響幅 W2	本復旧幅 W3	掘削深 h	h1	h2	h3	軽量鋼矢板 矢板長 支保工段数
土工2-3	1600	200	220	900	200	1300	1820	1360	1580	1770	2500 2
土工2-4	2100	200	220	900	200	1300	2320	1860	2080	2270	3000 2

DIPE-GX φ150											
種別	平均土被り H	呼び径 d	外径 D	掘削幅 W1	影響幅 W2	本復旧幅 W3	掘削深 h	h1	h2	h3	軽量鋼矢板 矢板長 支保工段数
土工3-1	1200	150	170	600	200	1000	1370	960	1130	1320	- -
土工3-2	2100	150	170	900	200	1300	2270	1860	2030	2220	2500 2

SV φ50											
種別	平均土被り H	呼び径 d	外径 D	掘削幅 W1	影響幅 W2	本復旧幅 W3	掘削深 h	h1	h2	h3	軽量鋼矢板 矢板長 支保工段数
土工4-1	1200	50	60	600	200	1000	1260	960	1020	1210	- -