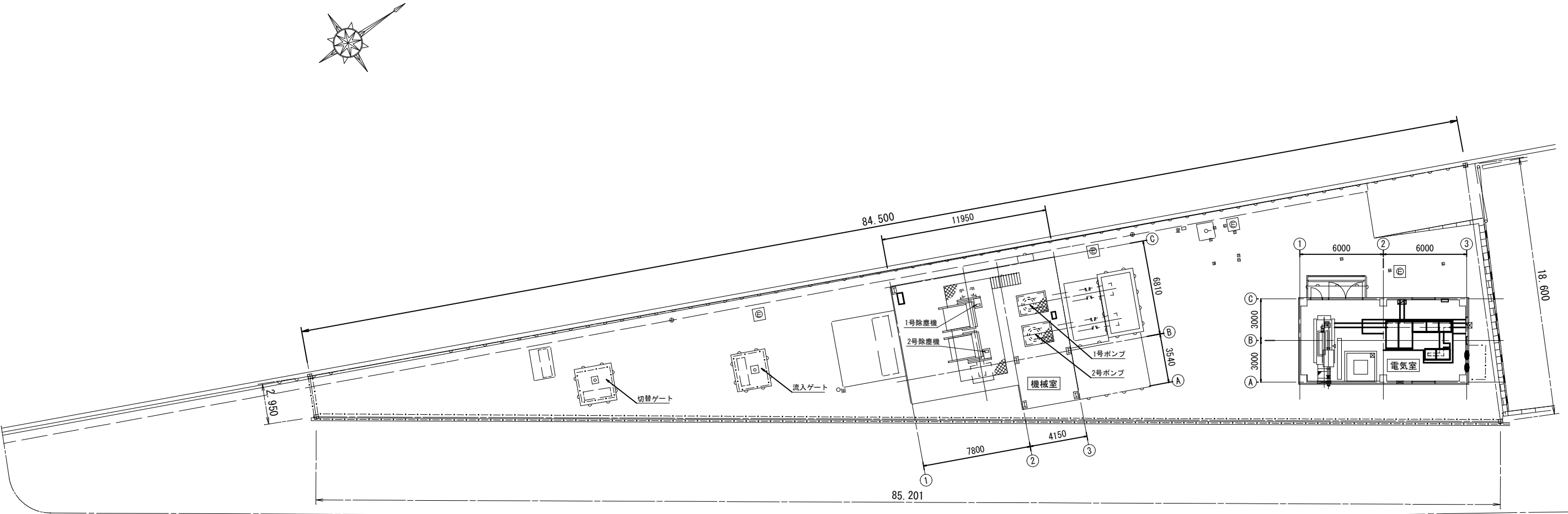
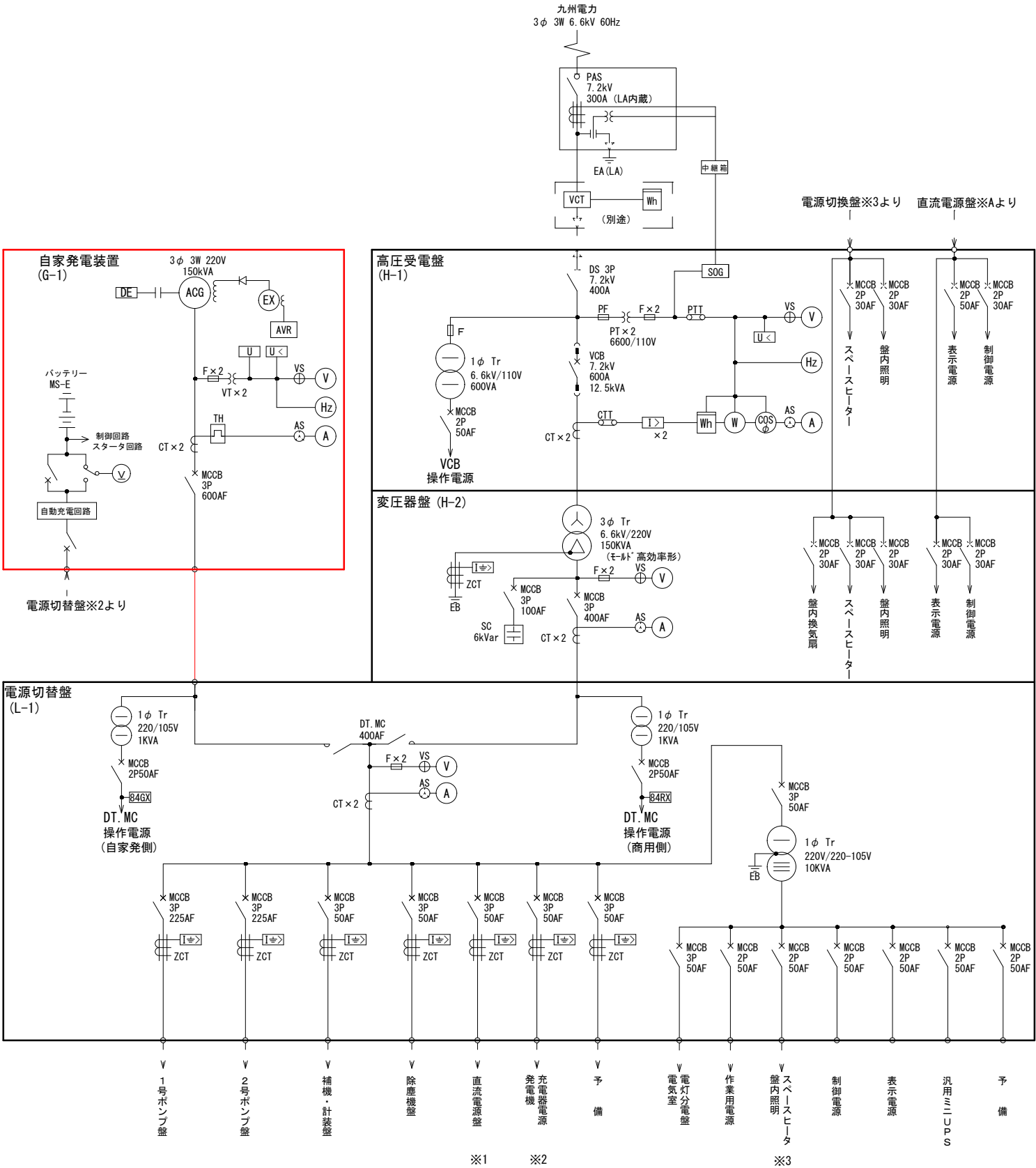


東塩屋第1雨水ポンプ場一般平面図



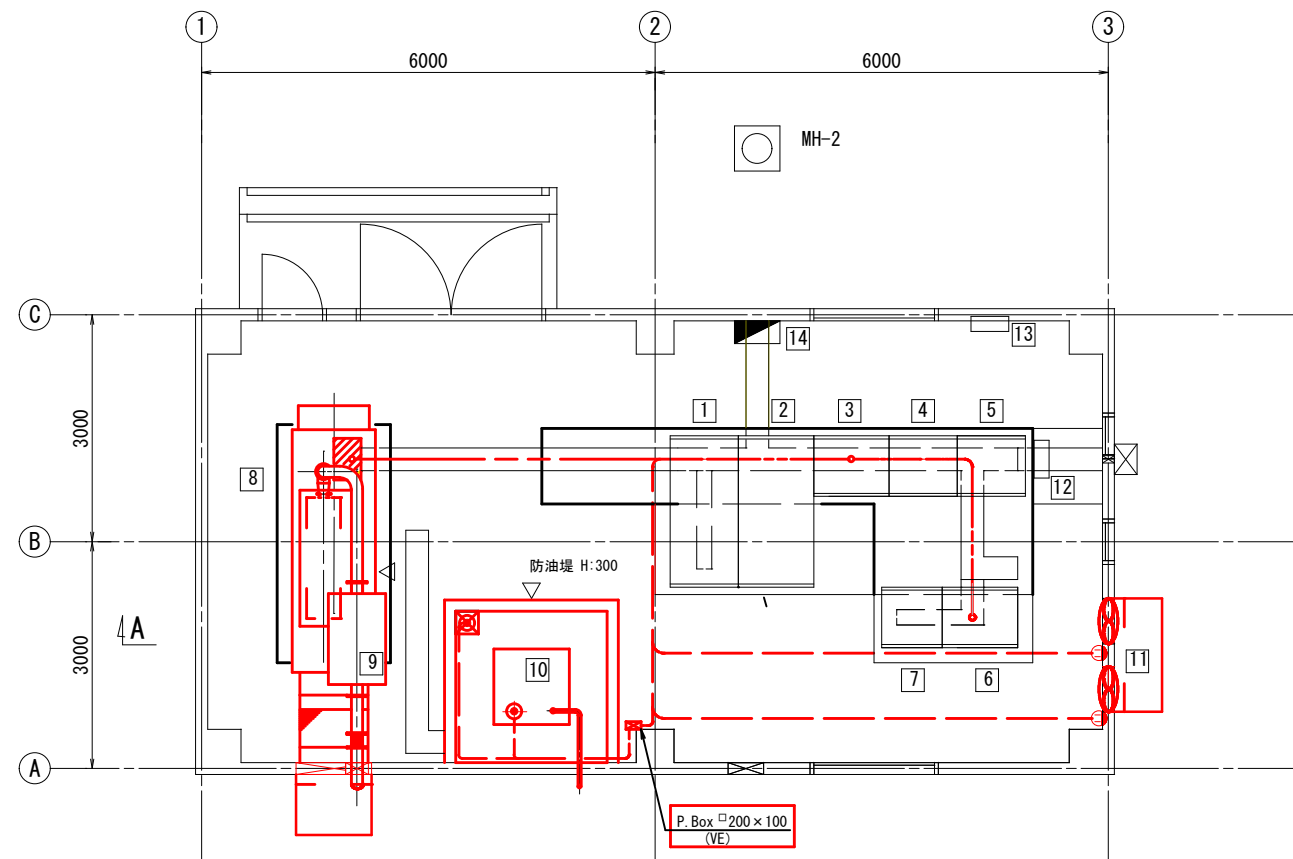
鹿児島市公共下水道			
工事名	東塩屋第1雨水ポンプ場自家発電設備工事		
工事箇所	鹿児島市谷山中央三丁目		
図面名称	一般平面図		
縮尺	S=1/150	図面番号	No. 1/15
鹿児島市水道局			



記 号	名 称	記 号	名 称
PAS	柱上気中開閉器	⊕VS	電圧計用切換スイッチ
DS	断 路 器	⊙AS	電流計用切換スイッチ
PCS	高圧カットスイッチ	Ⓐ	交流電流計
L A	避雷器	Ⓥ	交流電圧計
VCT	計器用変圧変流器	ⓗ	周波数計
VT	計器用変圧器	Ⓢ	力 率 計
CT	計器用変流器	Ⓦ	電 力 計
ZCT	零相変流器	Ⓦh	電力量計
VCB	真空遮断器	U<	不足電圧継電器
MCCB	配線用しゃ断器	U	電圧継電器
ELCB	漏電しゃ断器	I>	過電流継電器
PF	電力ヒューズ	I>	地絡過電流継電器
F	ヒューズ	3E	3要素継電器
Tr	変 圧 器	SOG	方向性SOG制御装置
ACG	交流発電機		
DE	ディーゼルエンジン		
EX	交流励磁機		
SC	進相コンデンサ		
TH	熱動形過負荷継電器		
MC	電磁接触器		
DTMC	双投形電磁接触器		
CP	サーキットプロテクタ		
SID	シリコンドロップ		

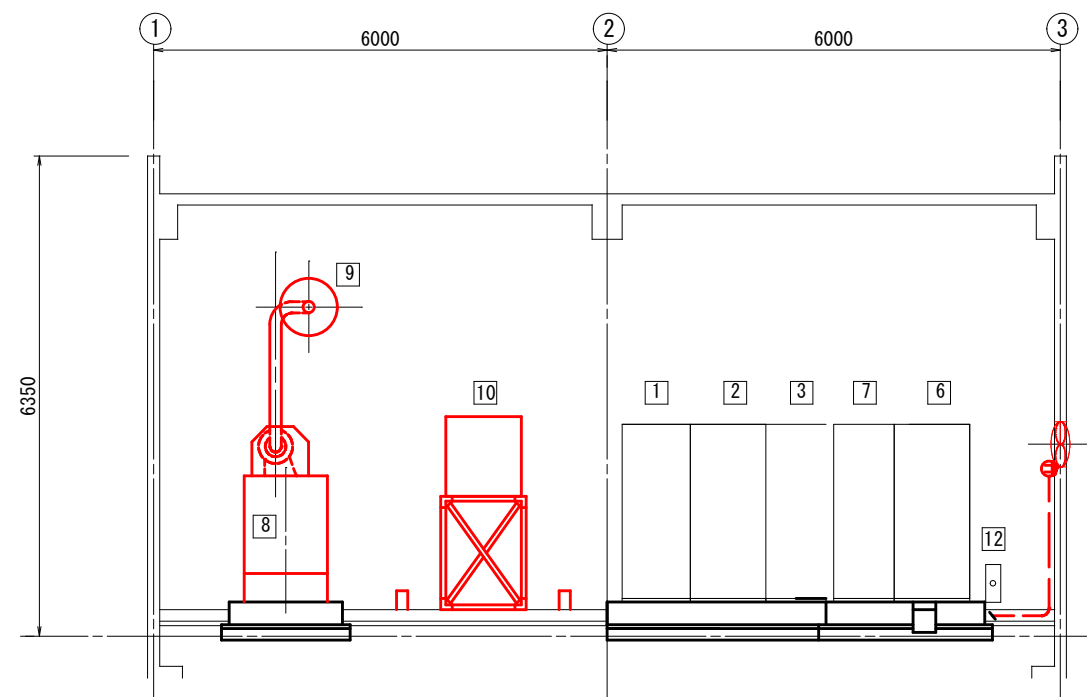
- 注 記
1. は、今回工事を示す。
 2. は、別途工事で更新を示す。
 3. 本図は参考とし、監督員と協議の上承諾により決定する。

鹿 児 島 市 公 共 下 水 道			
工事名	東塩屋第1雨水ポンプ場自家発電設備工事		
工事箇所	鹿児島市谷山中央三丁目		
図 面 名 称	単線結線図		
縮 尺	S=NON	図 面 番 号	2 / 15
鹿 児 島 市 水 道 局			



電気室平面図
S=1/50

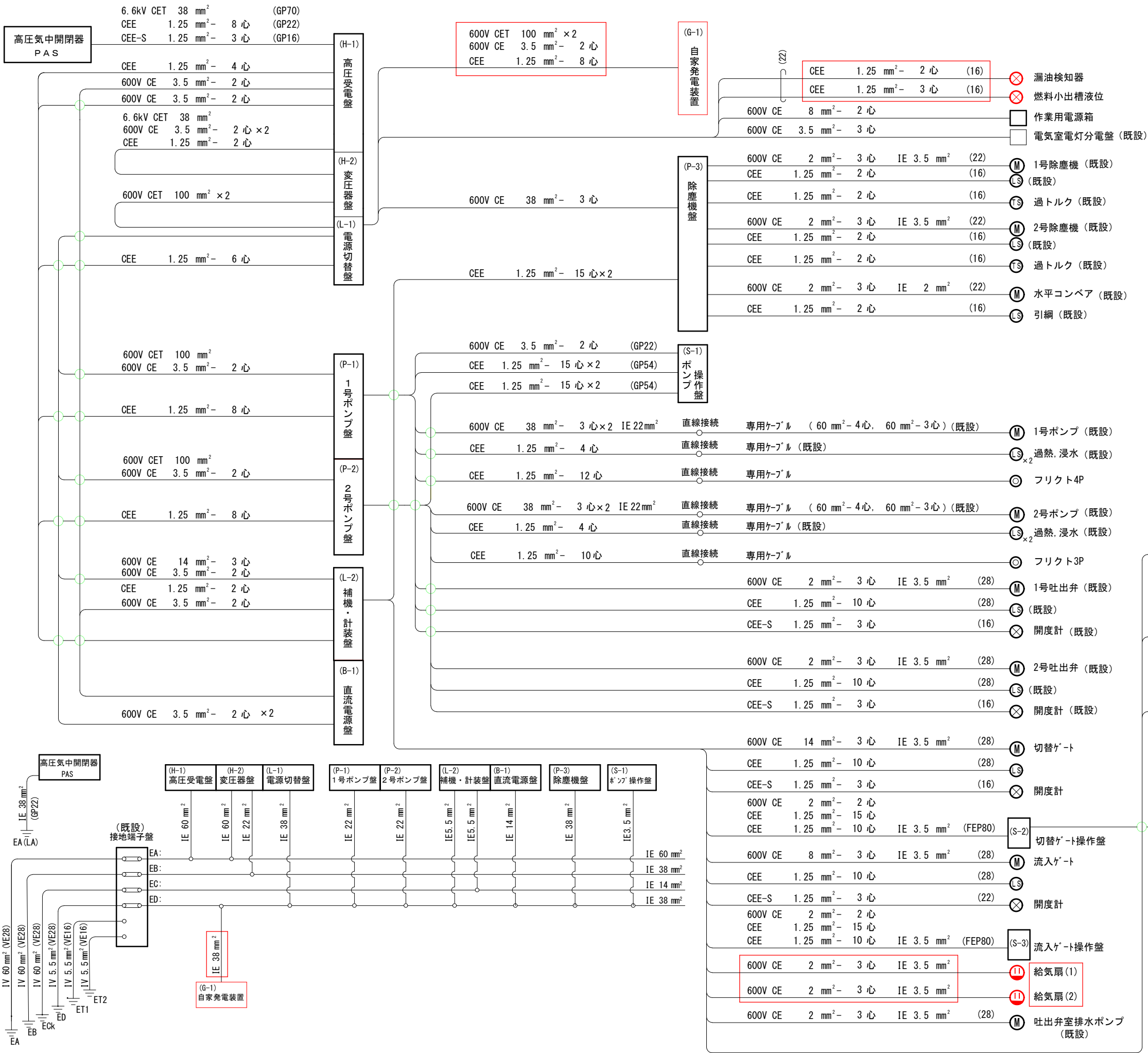
盤No.	記号	盤 名 称	備考
1	H-1	高圧受電盤	別途工事
2	H-2	変圧器盤	別途工事
3	L-1	電源切替盤	別途工事
4	P-1	1号ポンプ盤	別途工事
5	P-2	2号ポンプ盤	別途工事
6	L-2	補機・計装盤	別途工事
7	B-1	直流電源盤	別途工事
8	G-1	自家発電装置 (150kVA)	新 設
9		消音器	新 設
10		燃料小出槽 (950L)	新 設
11		給気扇×2台	新 設
12		汎用ミニUPS	別途工事
13		接地端子盤	既 設
14		電気室電灯分電盤	既 設



A-A 断面図
S=1/50

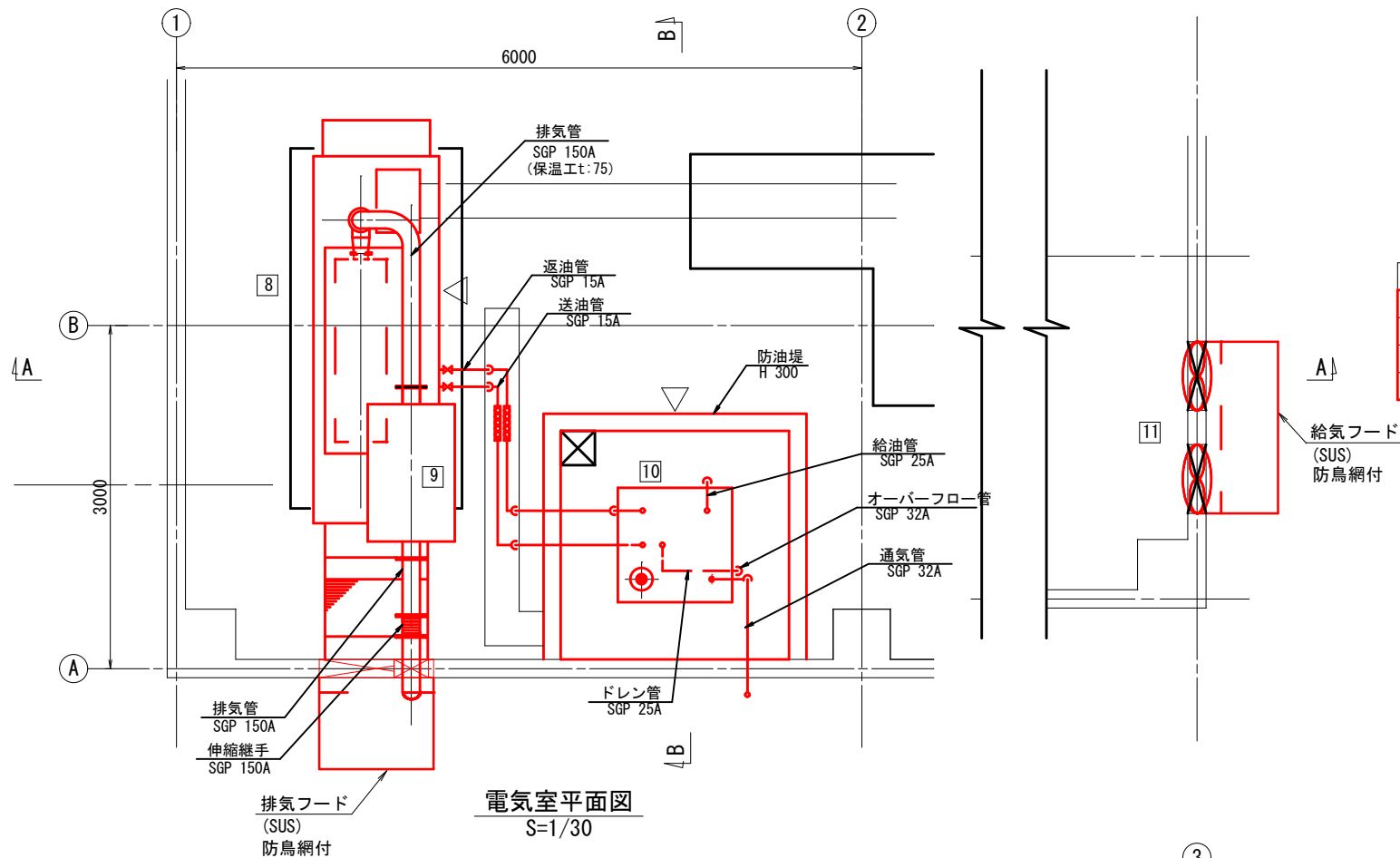
- 注 記
1. は、今回工事を示す。
 2. — は、今回ケーブルを示す。
 3. 床埋設配管は、既設流用とする。
 4. 特記なきは、既設を示す。
 5. 本図は参考とし、監督員と協議の上承諾図により決定する。

鹿 児 島 市 公 共 下 水 道			
工事名	東塩屋第1雨水ポンプ場自家発電設備工事		
工事箇所	鹿児島市谷山中央三丁目		
図 面 名 称	電気室配線図		
縮 尺	S=1/50, 1/15	図 面 番 号	No. 3 / 15
鹿 児 島 市 水 道 局			



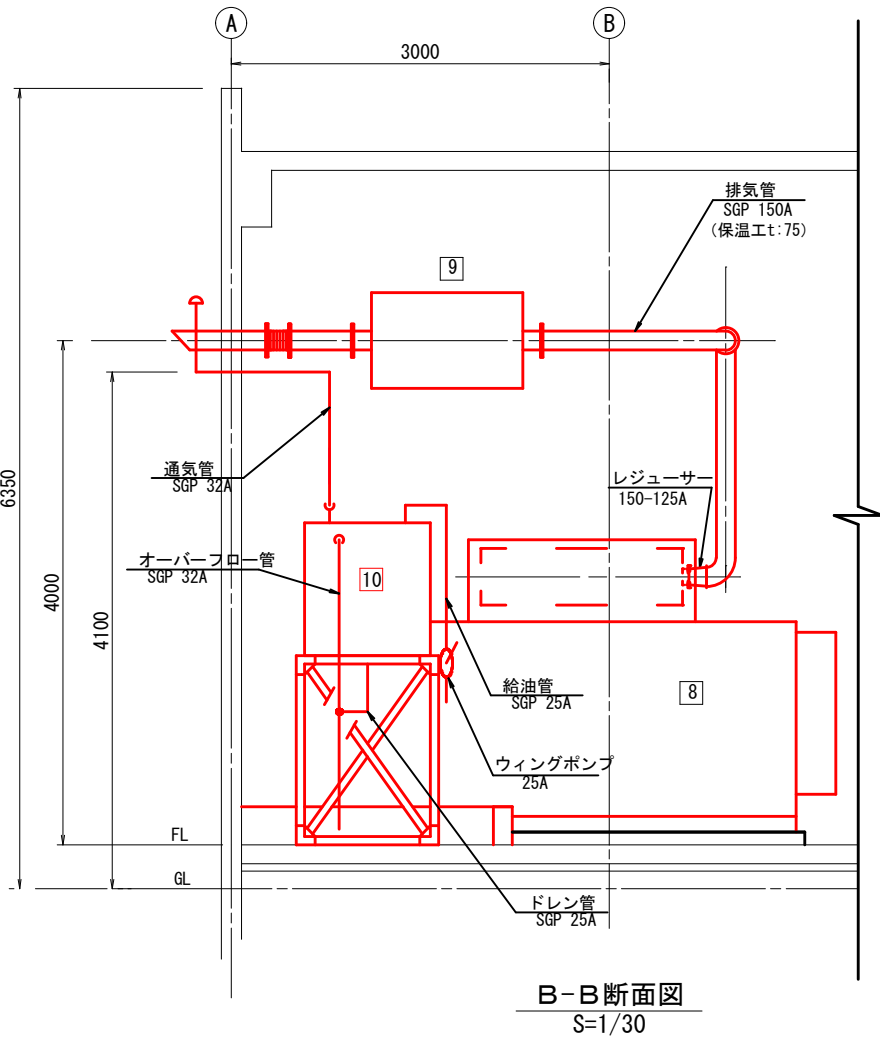
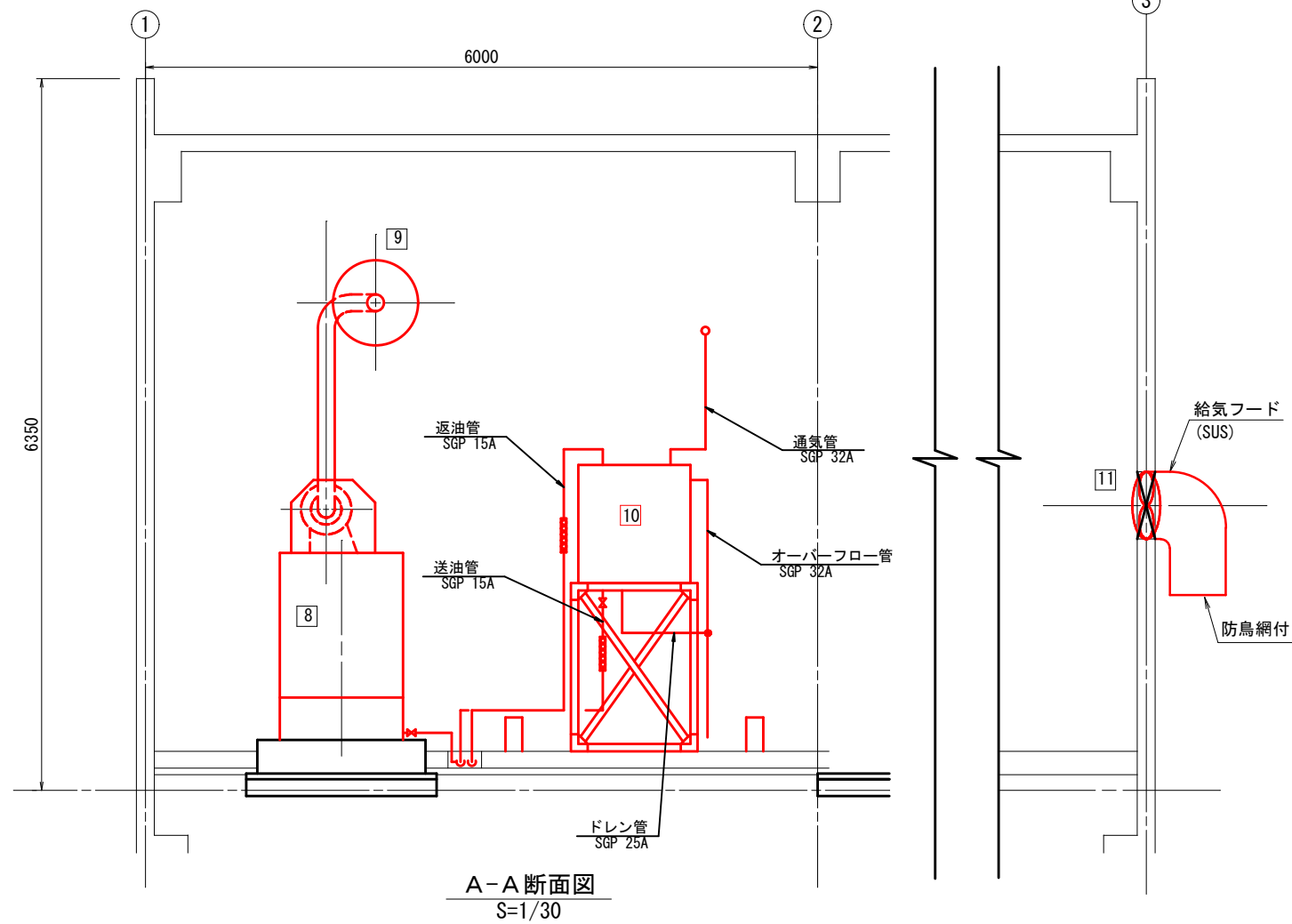
- 注 記
1. は、今回工事を示す。
 2. 特記なき電線管はHIVEを示す。
 3. 特記なきは、別途工事を示す。
 4. 本図は参考とし、監督員と協議の上承諾図により決定する。

鹿児島市公共下水道			
工事名	東塩屋第1雨水ポンプ場自家発電設備工事		
工事箇所	鹿児島市谷山中央三丁目		
図面名称	配線系統図		
縮尺	S=NON	図面番号	4/15
鹿児島市水道局			



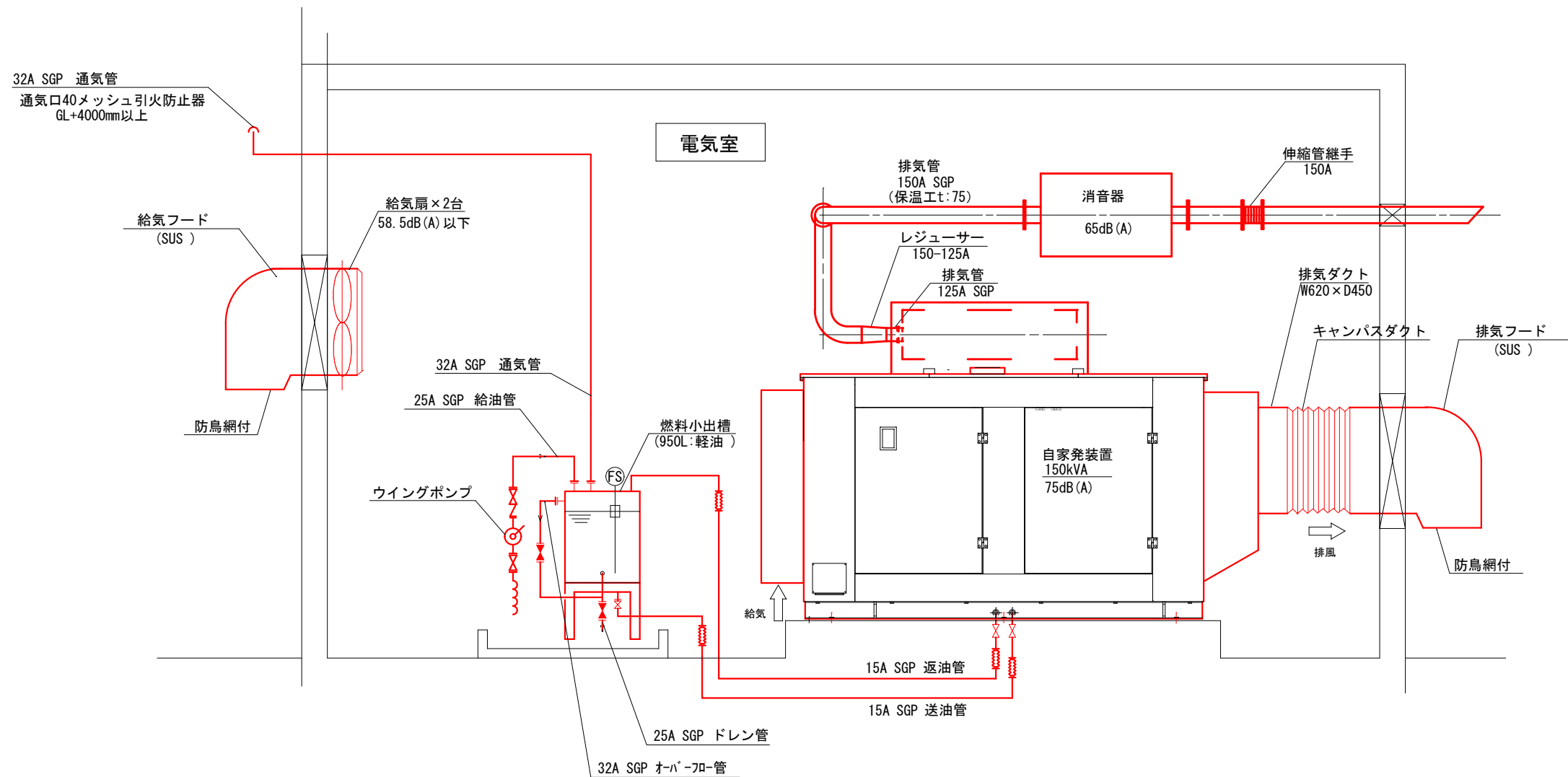
盤No.	記号	盤名称	備考
8	G-1	自家発電装置 (150kVA)	新設
9		消音器	新設
10		燃料小出槽 (950L)	新設
11		給気扇×2台	新設

給気フード
(SUS)
防鳥網付



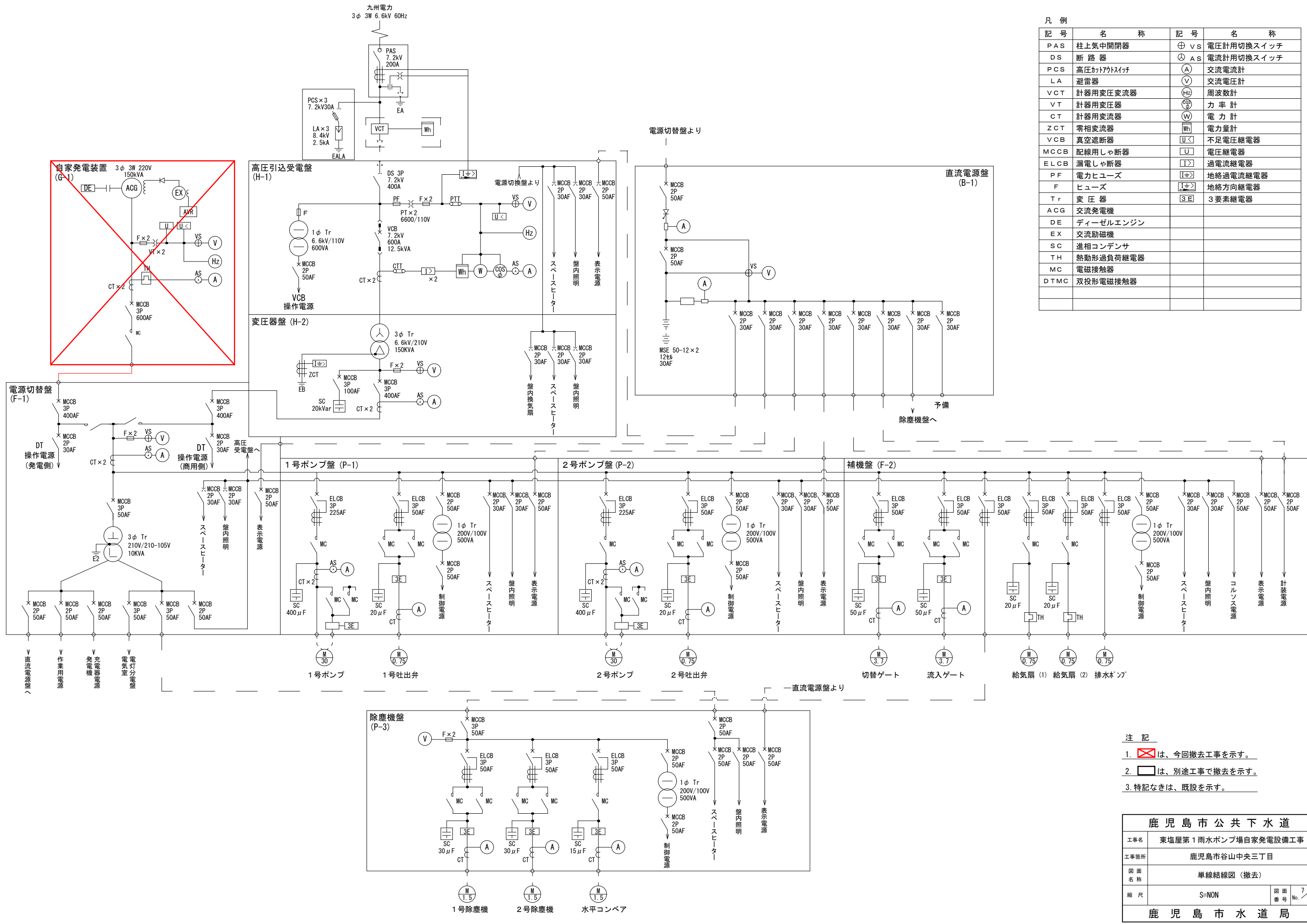
- 注記
- は、今回工事を示す。
 - は、今回配管を示す。
 - 特記なきは、既設を示す。
 - 本図は参考とし、監督員と協議の上承諾図により決定する。

鹿児島市公共下水道			
工事名	東塩屋第1雨水ポンプ場自家発電設備工事		
工事箇所	鹿児島市谷山中央三丁目		
図面名称	燃料配管図		
縮尺	S=1/30	図面番号	5/15
鹿児島市水道局			



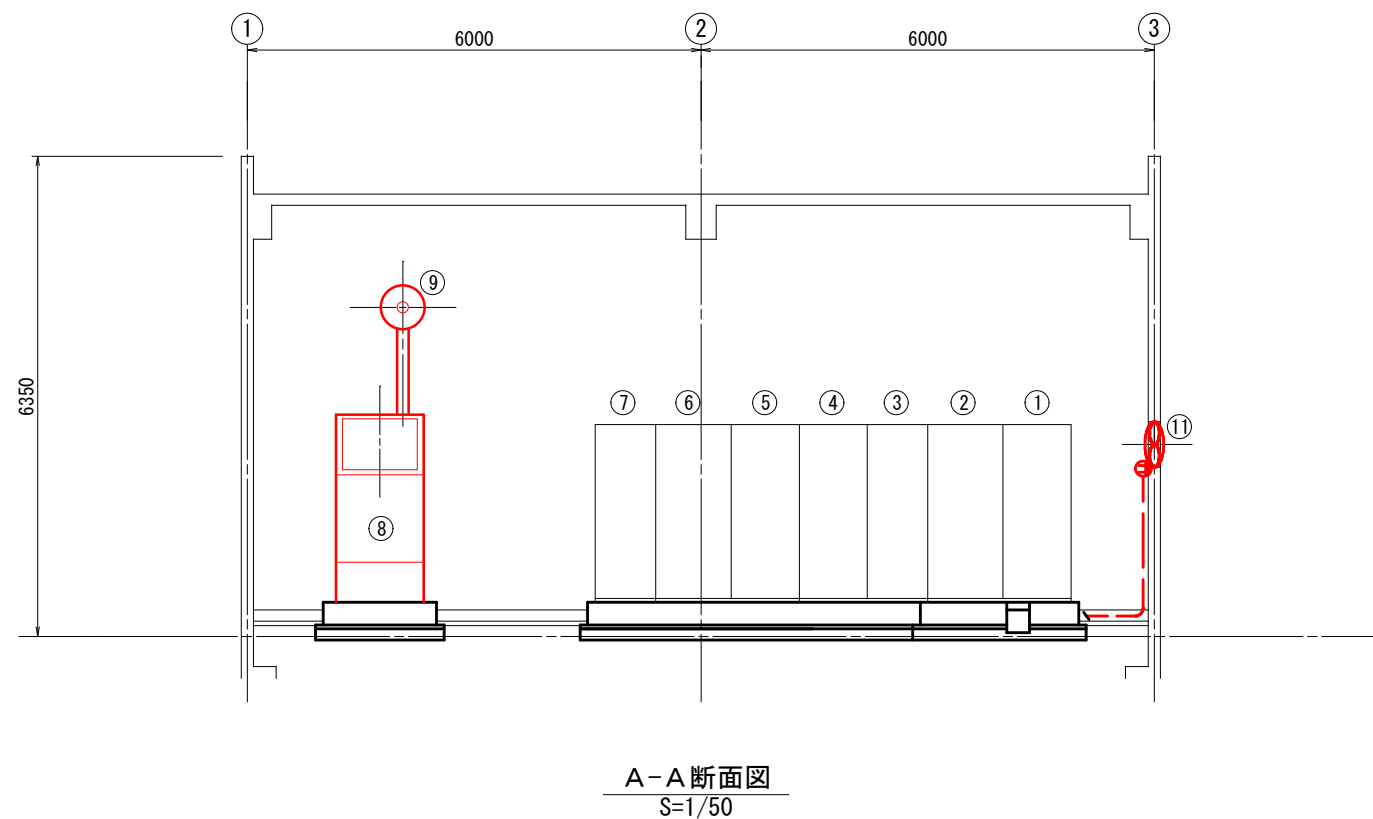
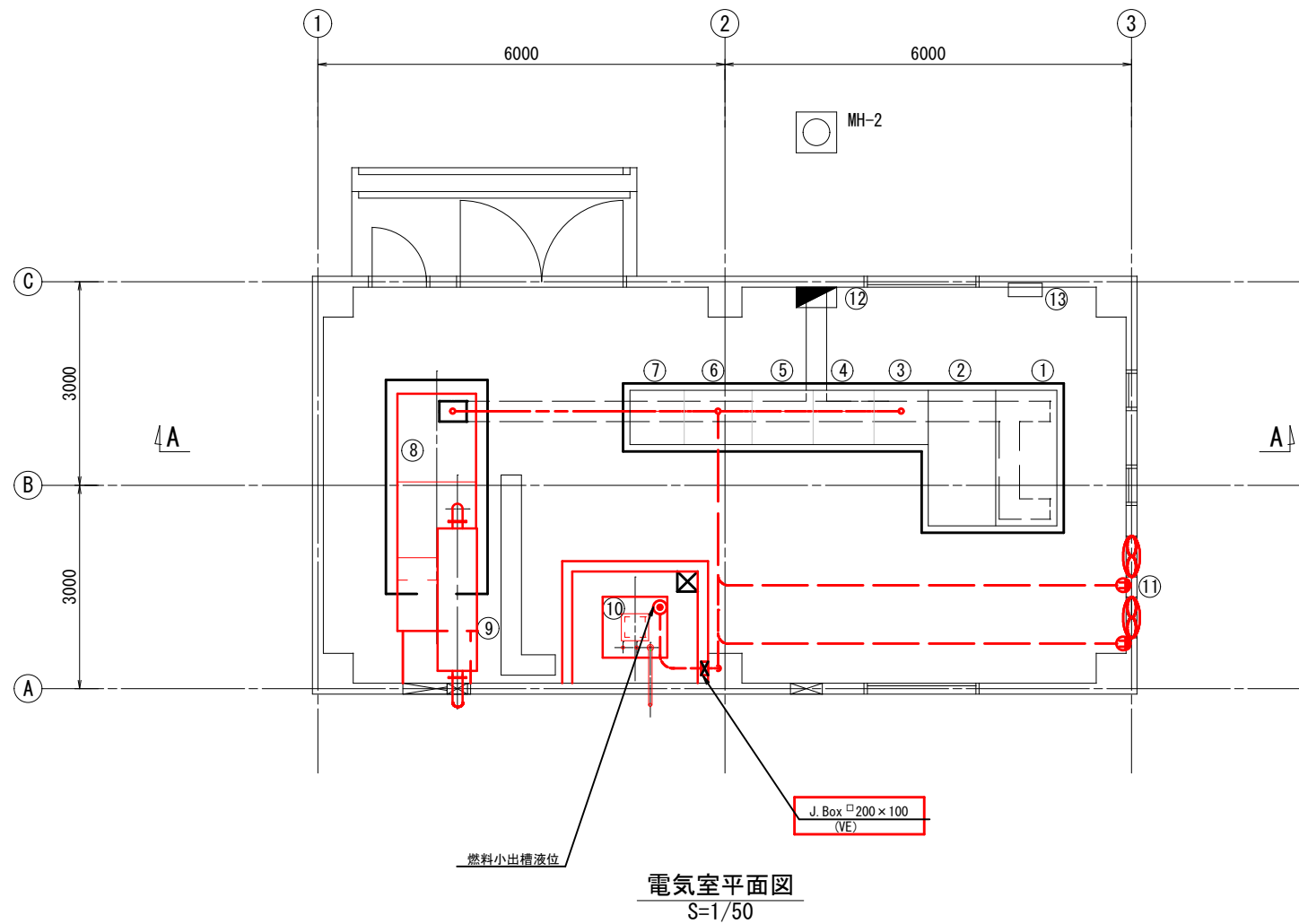
鹿児島市公共下水道			
工事名	東塩屋第1雨水ポンプ場自家発電設備工事		
工事箇所	鹿児島市谷山中央三丁目		
図面名称	配管系統図		
縮尺	S=NON	図面番号	6/16
鹿児島市水道局			

凡 例			
記 号	名 称	記 号	名 称
PAS	柱上気中開閉器	⊕ VS	電圧計用切換スイッチ
DS	断 路 器	⊙ AS	電流計用切換スイッチ
PCS	高圧カットアウトスイッチ	(A)	交流電流計
LA	避雷器	(V)	交流電圧計
VCT	計器用変圧変流器	(Hz)	周波数計
VT	計器用変圧器	(C ₀)	力 率 計
CT	計器用変流器	(W)	電 力 計
ZCT	零相変流器	Wh	電力量計
VCB	真空遮断器	U<	不足電圧継電器
MCCB	配線用しゃ断器	U	電圧継電器
ELCB	漏電しゃ断器	U>	過電流継電器
PF	電力ヒューズ	U<>	地絡過電流継電器
F	ヒューズ	U<>	地絡方向継電器
Tr	変 圧 器	3E	3要素継電器
ACG	交流発電機		
DE	ディーゼルエンジン		
EX	交流励磁機		
SC	進相コンデンサ		
TH	熱動形過負荷継電器		
MC	電磁接触器		
DTMC	双投形電磁接触器		



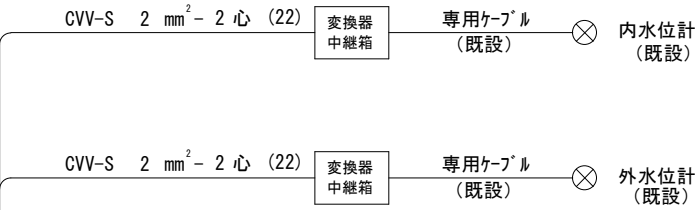
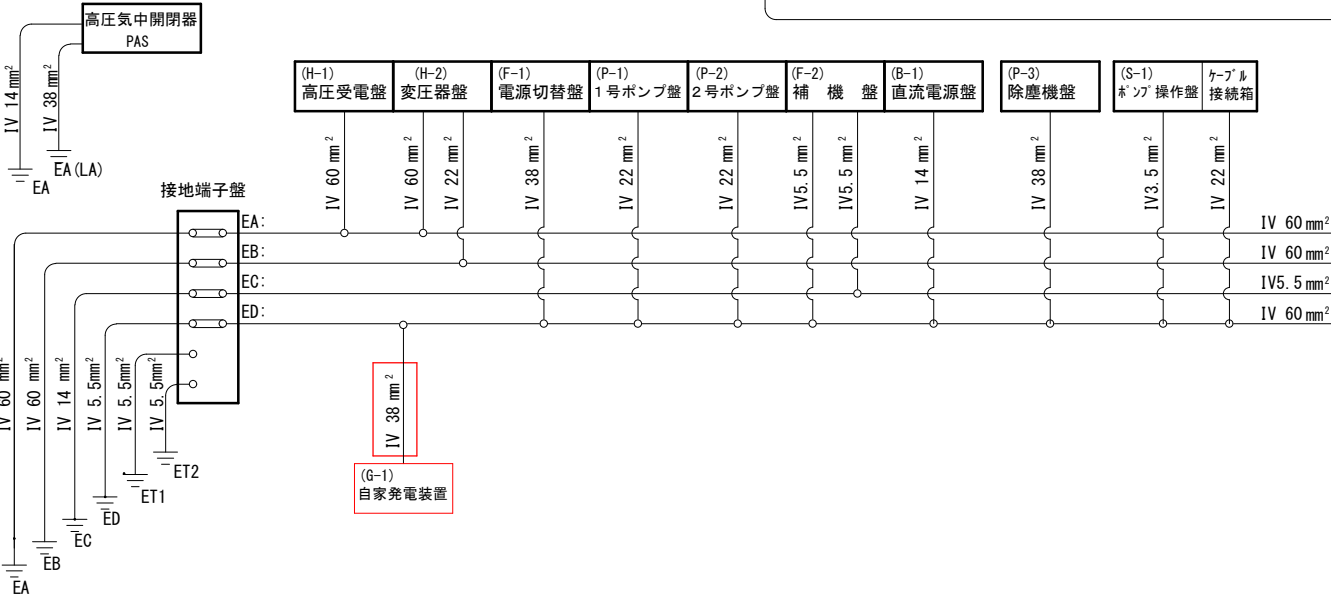
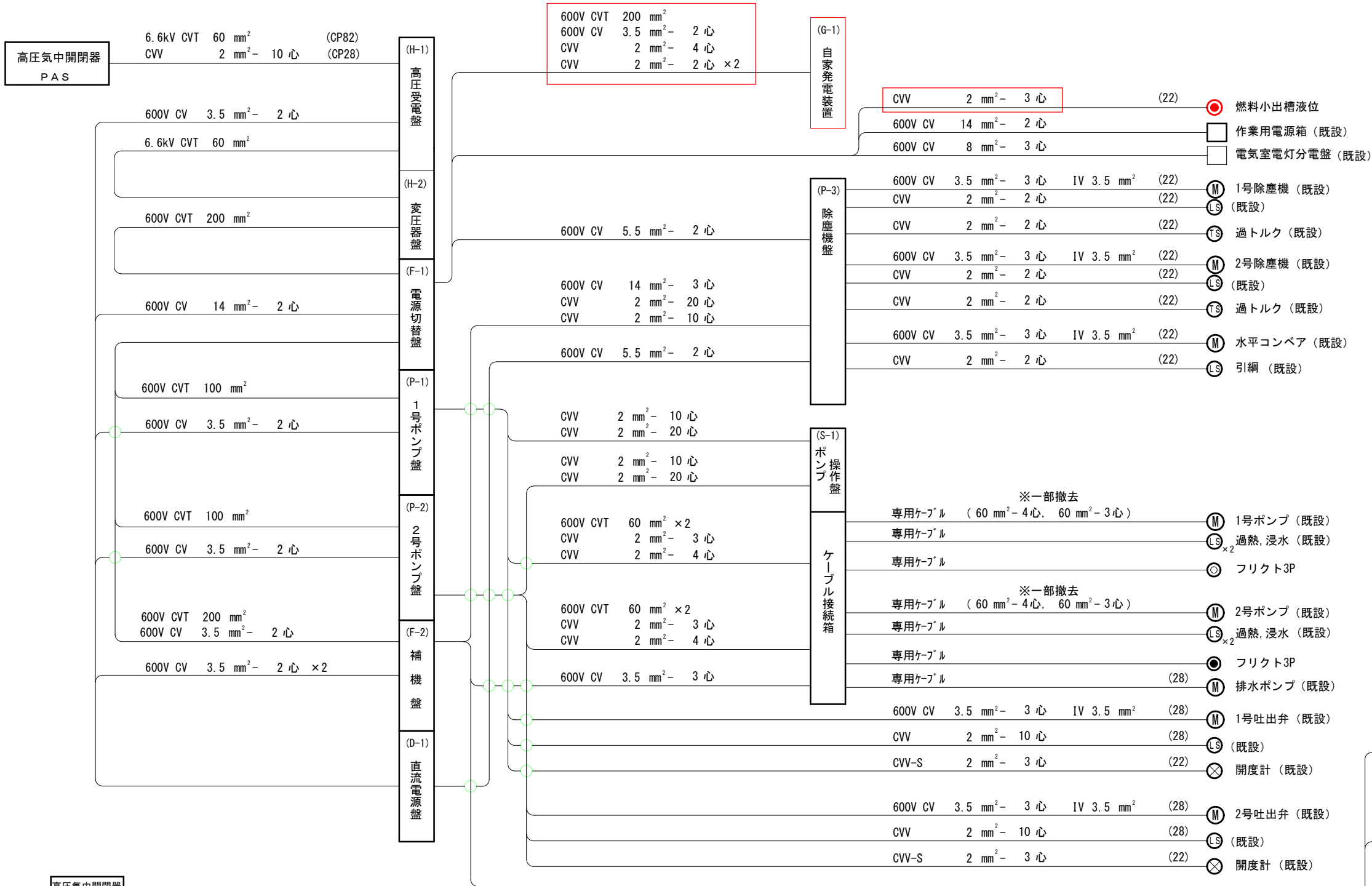
- 注 記
1. は、今回撤去工事を示す。
 2. は、別途工事で撤去を示す。
 3. 特記なきは、既設を示す。

鹿 児 島 市 公 共 下 水 道			
工事名	東塩屋第1雨水ポンプ場自家発電設備工事		
工事箇所	鹿児島市谷山中央三丁目		
図 面 名 称	単線結線図 (撤去)		
縮 尺	S=NON	図 面 番 号	No. 7 / 15
鹿 児 島 市 水 道 局			



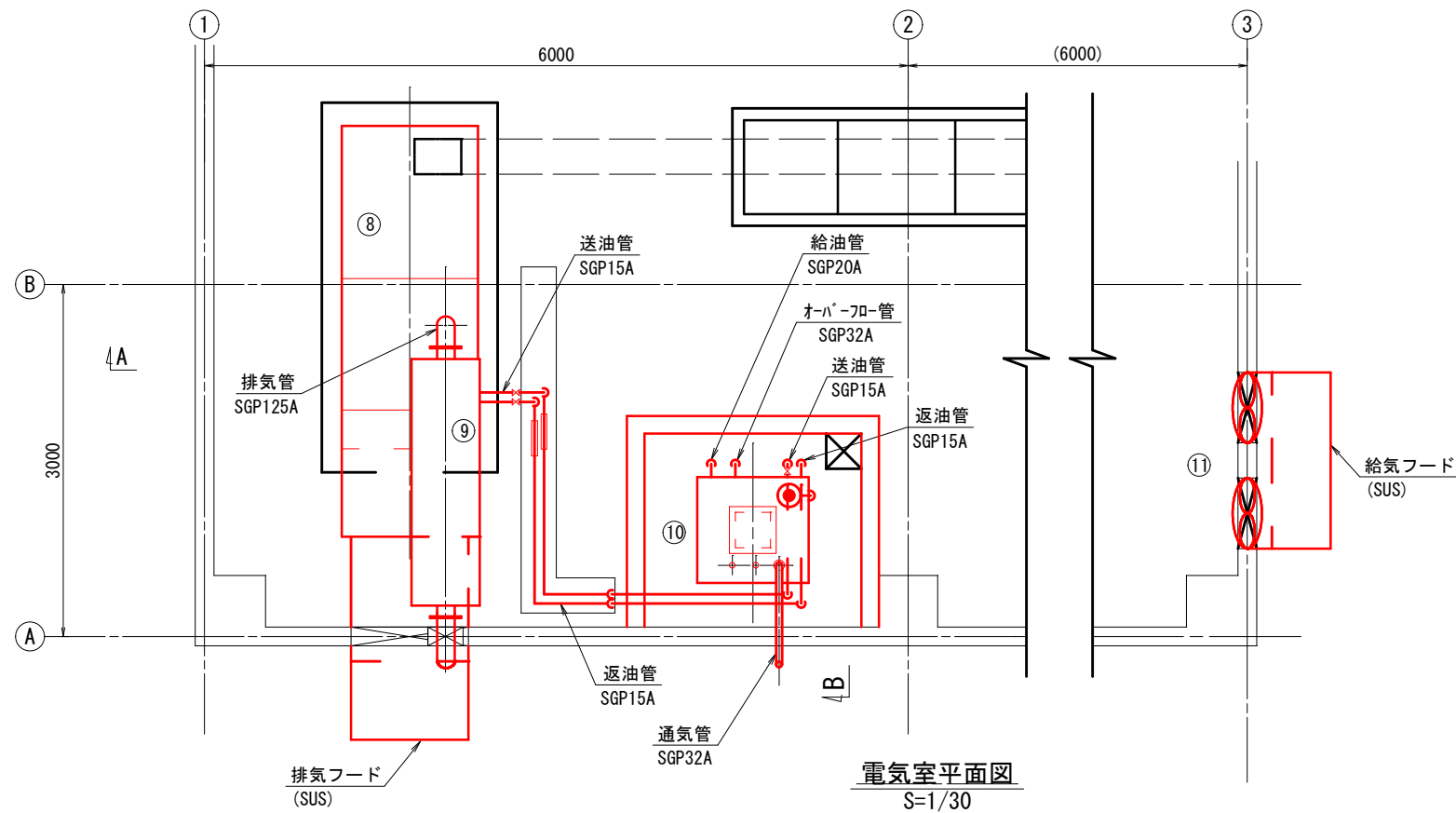
- 注記
- ⑧は、今回撤去工事を示す。
 - ⑪は、今回ケーブル撤去を示す。
 - 床埋設配管は、既設流用とする。
 - 特記なきは、既設を示す。
 - 本図は参考とし、監督員と協議の上承諾図により決定する。

鹿児島市公共下水道			
工事名	東塩屋第1雨水ポンプ場自家発電設備工事		
工事箇所	鹿児島市谷山中央三丁目		
図面名称	電気室配線図（撤去）		
縮尺	S=1/50	図面番号	8/15
鹿児島市水道局			



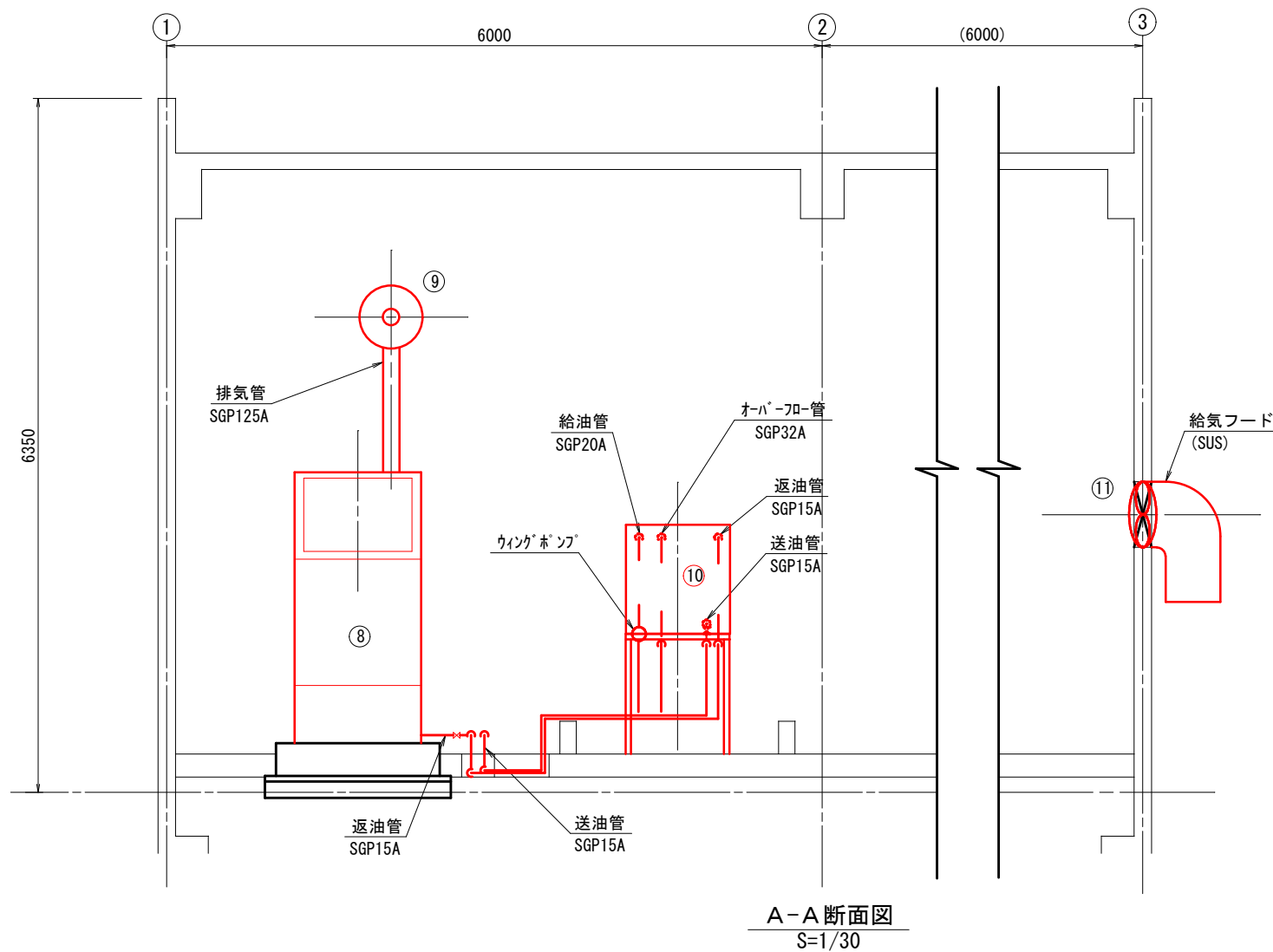
- 注 記
- は、今回別途工事を示す。
 - 特記なき電線管はVEを示す。
 - 特記なきは、別途工事を示す。
 - 本図は参考とし、監督員と協議の上承諾図により決定する。

鹿児島市公共下水道			
工事名	東塩屋第1雨水ポンプ場自家発電設備工事		
工事箇所	鹿児島市谷山中央三丁目		
図面名称	配線系統図 (撤去)		
縮尺	S=NON	図面番号	9/15
鹿児島市水道局			

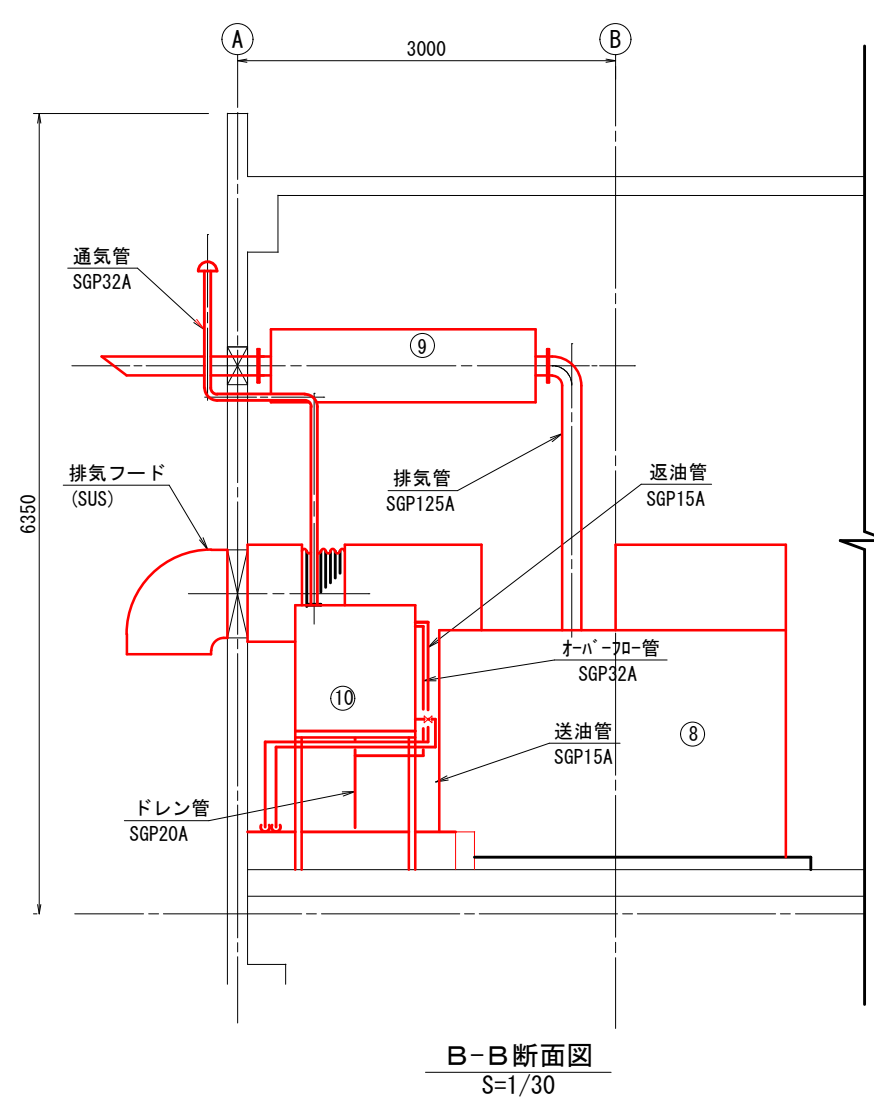


盤No.	記 号	盤 名 称	備 考
⑧	G-1	自家発電装置 (150kVA)	撤 去
⑨		消音器	撤 去
⑩		燃料小出槽 (600?)	撤 去
⑪		給気扇 × 2 台	撤 去

電気室平面図
S=1/30



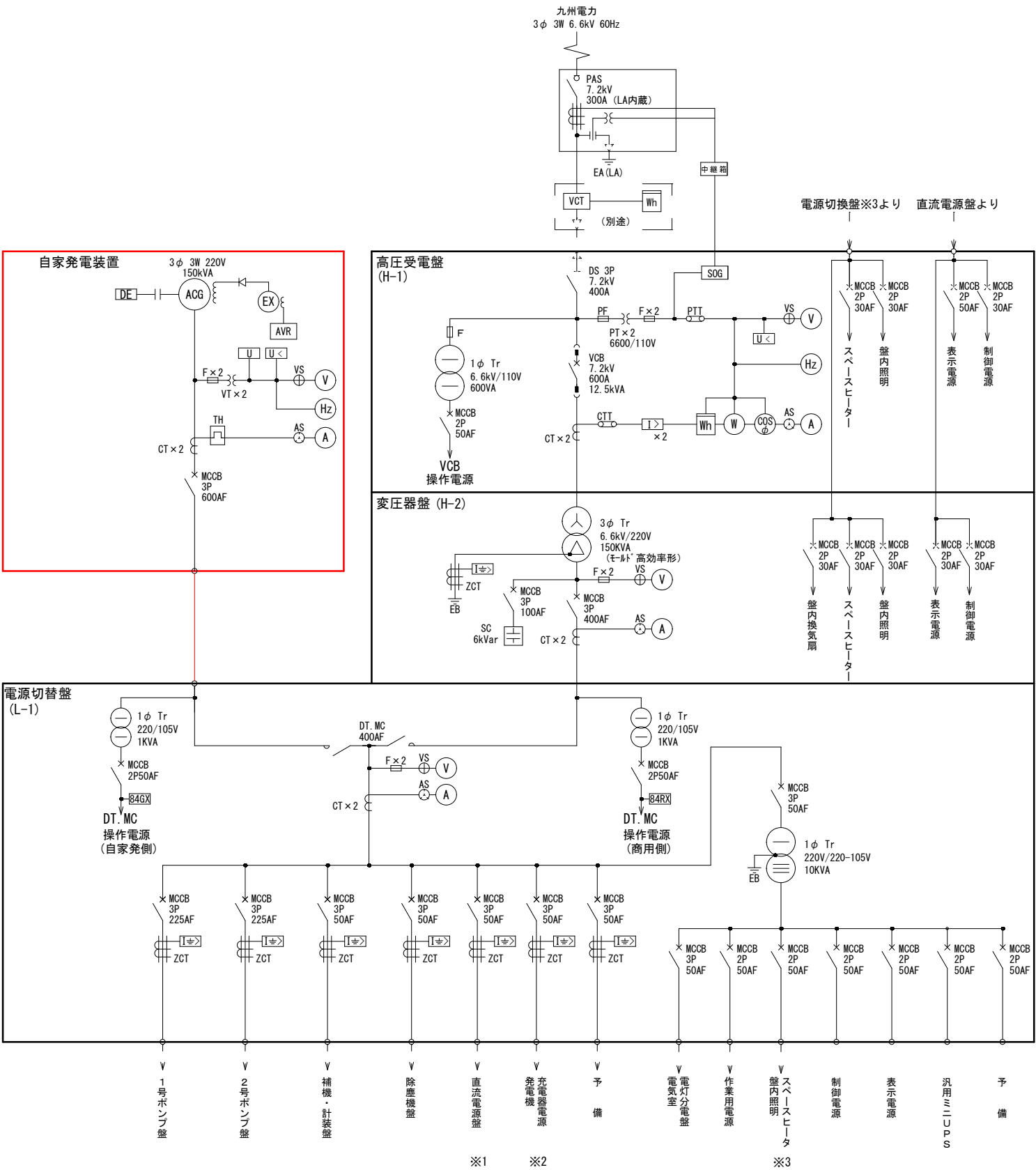
A-A断面図
S=1/30



B-B断面図
S=1/30

- 注 記
- ① 赤枠は、今回撤去工事を示す。
 - ② 赤線は、今回配管撤去を示す。
 - ③ 特記なきは、既設を示す。
 - ④ 本図は参考とし、監督員と協議の上承諾図により決定する。

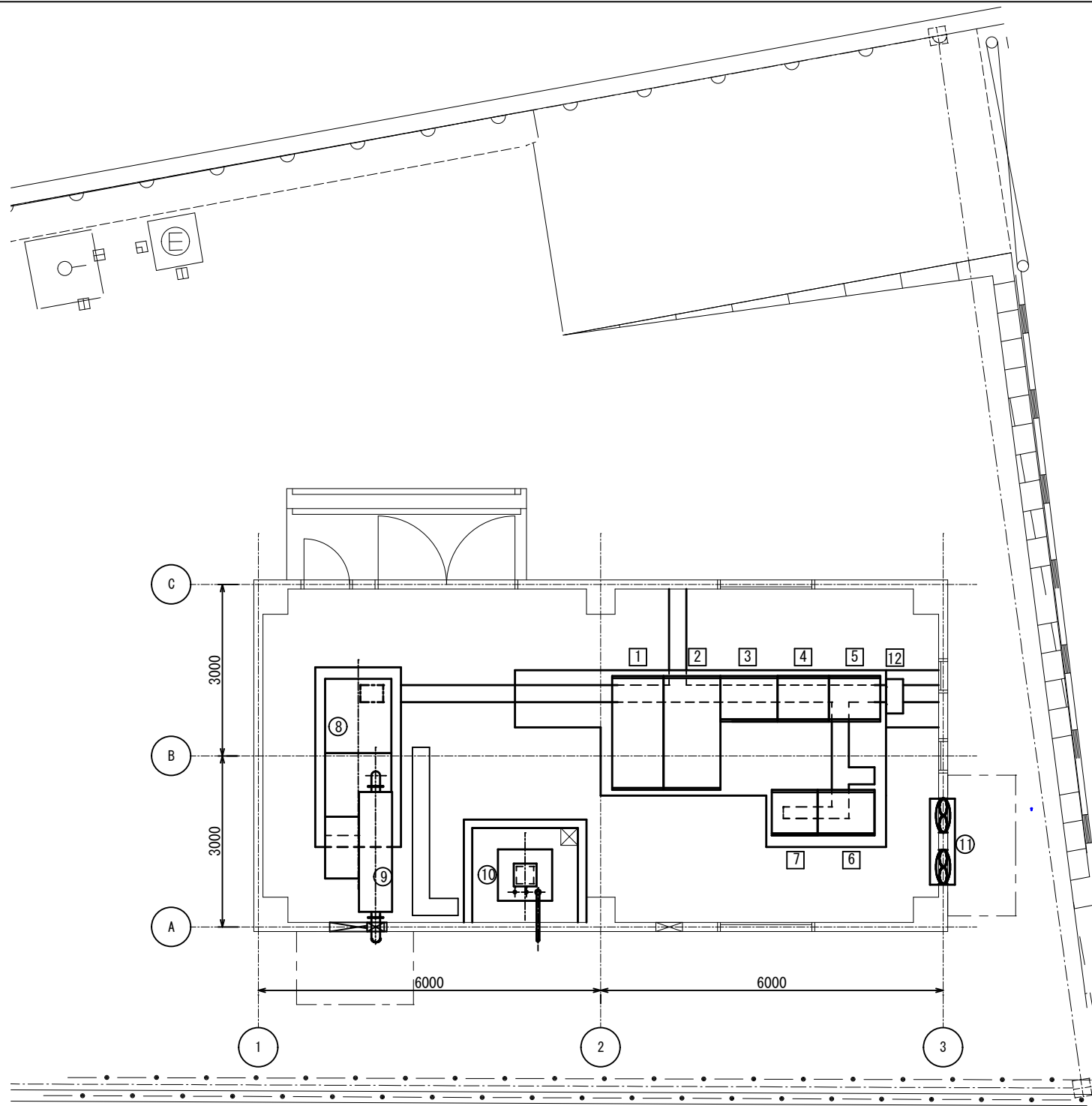
鹿児島市公共下水道			
工事名	東塩屋第1雨水ポンプ場自家発電設備工事		
工事箇所	鹿児島市谷山中央三丁目		
図面名称	燃料配管図 (撤去)		
縮 尺	S=1/30	図面番号	10/15
鹿児島市水道局			



凡 例			
記 号	名 称	記 号	名 称
PAS	柱上気中開閉器	⊕VS	電圧計用切換スイッチ
DS	断 路 器	⊙AS	電流計用切換スイッチ
PCS	高圧カットスイッチ	Ⓐ	交流電流計
LA	避雷器	Ⓥ	交流電圧計
VCT	計器用変圧変流器	ⓗ	周波数計
VT	計器用変圧器	Ⓢ	力 率 計
CT	計器用変流器	Ⓦ	電 力 計
ZCT	零相変流器	Ⓦh	電力量計
VCB	真空遮断器	Ⓤ<	不足電圧継電器
MCCB	配線用しゃ断器	Ⓤ	電圧継電器
ELCB	漏電しゃ断器	Ⓤ>	過電流継電器
PF	電力ヒューズ	Ⓤ>	地絡過電流継電器
F	ヒューズ	ⓈE	3要素継電器
Tr	変 圧 器	ⓈOG	方向性SOG制御装置
ACG	交流発電機		
DE	ディーゼルエンジン		
EX	交流励磁機		
SC	進相コンデンサ		
TH	熱動形過負荷継電器		
MC	電磁接触器		
DTMC	双投形電磁接触器		

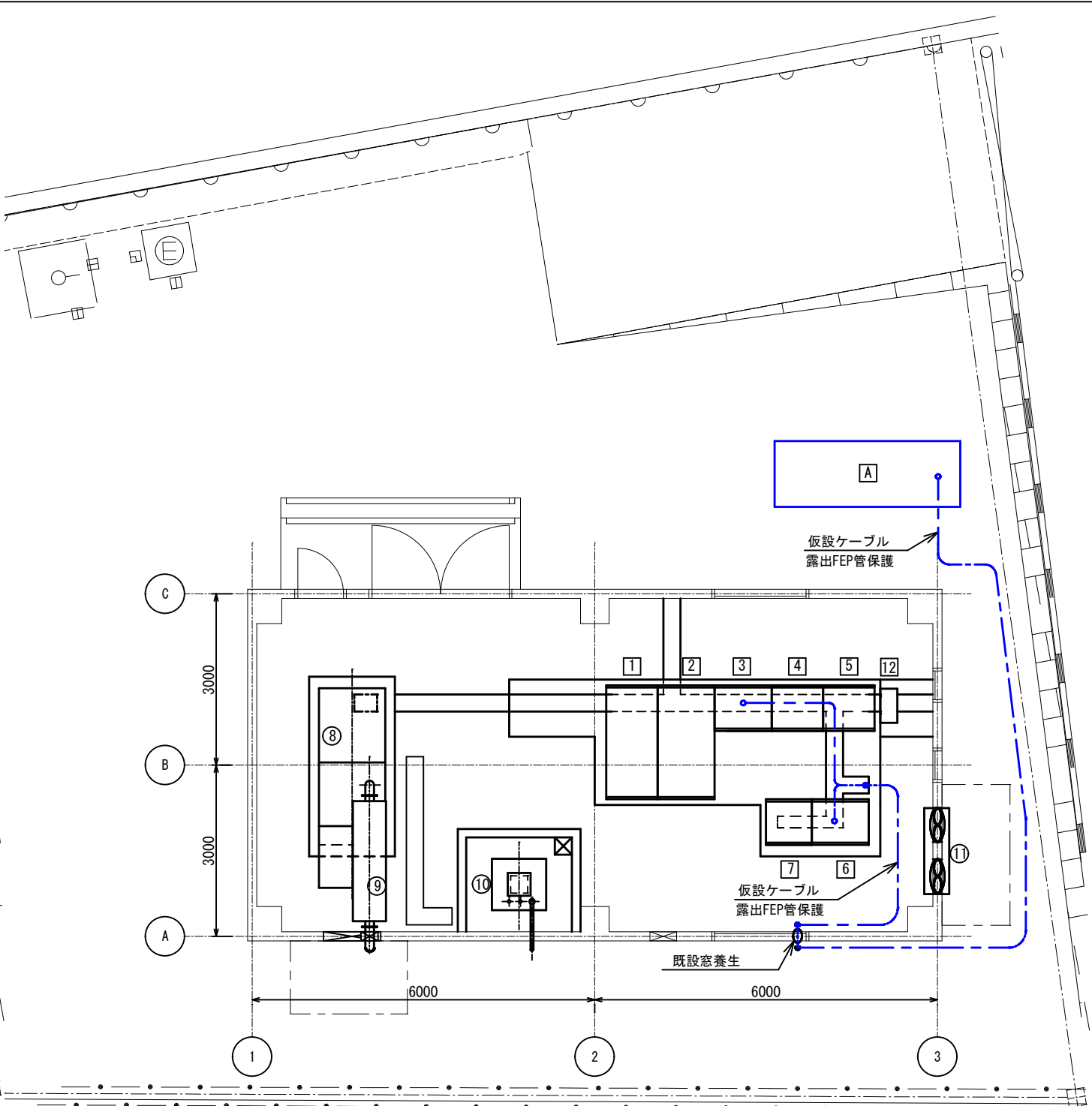
- 注 記
1. は、今回仮設工事を示す。
 2. 特記なきは、別途工事を示す。
 3. 本図は参考とし、監督員と協議の上承諾図により決定する。

鹿 児 島 市 公 共 下 水 道			
工事名	東塩屋第1雨水ポンプ場自家発電設備工事		
工事箇所	鹿児島市谷山中央三丁目		
図 面 名 称	仮設単線結線図		
縮 尺	S=NON	図 面 番号	11 / 15
鹿 児 島 市 水 道 局			



電気室平面図
(現状)

盤No.	記 号	盤 名 称	備考
1	H-1	高圧受電盤	
2	H-2	変圧器盤	
3	L-1	電源切替盤	
4	P-1	1号ポンプ盤	
5	P-2	2号ポンプ盤	
6	L-2	補機・計装盤	
7	B-1	直流電源盤	
12		汎用ミニUPS	
8	G-1	自家発電装置 (150kVA)	
9		消音器	
10		燃料小出槽 (600L)	
11		給気ファン×2台	



電気室平面図
(ステップ-1)

盤No.	記 号	盤 名 称	備考
1	H-1	高圧受電盤	
2	H-2	変圧器盤	
3	L-1	電源切替盤	
4	P-1	1号ポンプ盤	
5	P-2	2号ポンプ盤	
6	L-2	補機・計装盤	
7	B-1	直流電源盤	
12		汎用ミニUPS	
8	G-1	自家発電装置 (150kVA)	
9		消音器	
10		燃料小出槽 (600L)	
11		給気ファン×2台	
A		仮設発電機 (150kVA)	仮 設

1. 屋外に仮設発電機 (150kVA) を設置する。
2. 仮設ケーブル布設し、既設ケーブルを撤去する。

※本図は参考とし、詳細は監督員と協議のうえ、承諾図により決定する。

注 記

1. は、今回新設を示す。
2. は、今回仮設を示す。
3. は、今回撤去を示す。

鹿児島市公共下水道			
工事名	東塩屋第1雨水ポンプ場自家発電設備工事		
工事箇所	鹿児島市谷山中央三丁目		
図 面 名 称	自家発電設備更新計画図(1)		
縮 尺	1/50	図 面 番 号	No. 12 / 15
鹿児島市水道局			

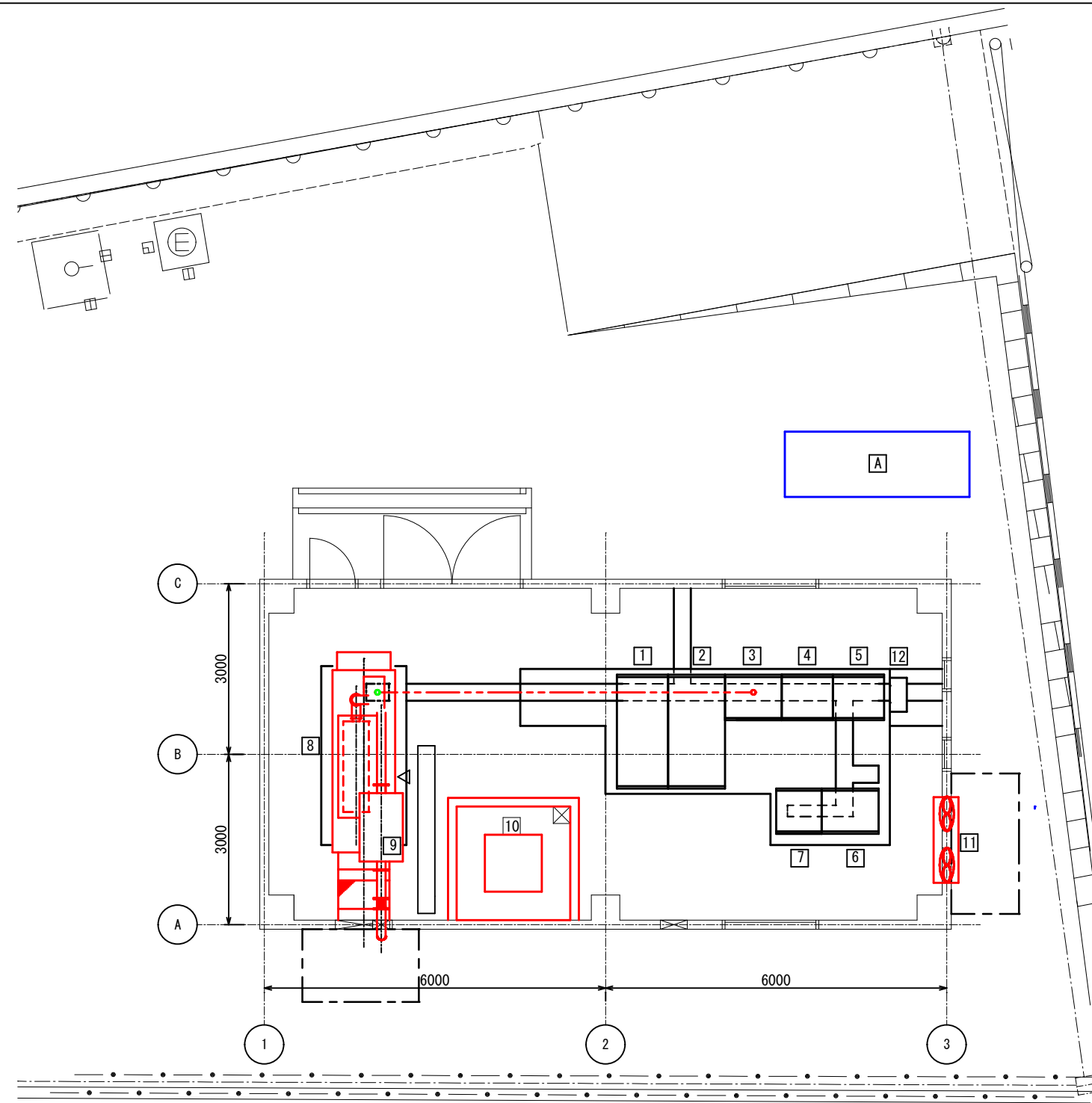


電気室平面図
(ステップ-2)

(ステップ-2)

盤No.	記 号	盤 名 称	備考
1	H-1	高圧受電盤	
2	H-2	変圧器盤	
3	L-1	電源切替盤	
4	P-1	1号ポンプ盤	
5	P-2	2号ポンプ盤	
6	L-2	補機・計装盤	
7	B-1	直流電源盤	
12		汎用ミニUPS	
8	G-1	自家発電装置 (150kVA)	撤 去
9		消音器	撤 去
10		燃料小出槽 (600L)	撤 去
11		給気ファン×2台	撤 去
A		仮設発電機 (150kVA)	仮 設

- (ステップ-2)
1. 既設発電機及び、消音器、燃料小出槽、防油堤を撤去する。
 2. 燃料配管等を撤去する。
- ※本図は参考とし、詳細は監督員と協議のうえ、承諾図により決定する。



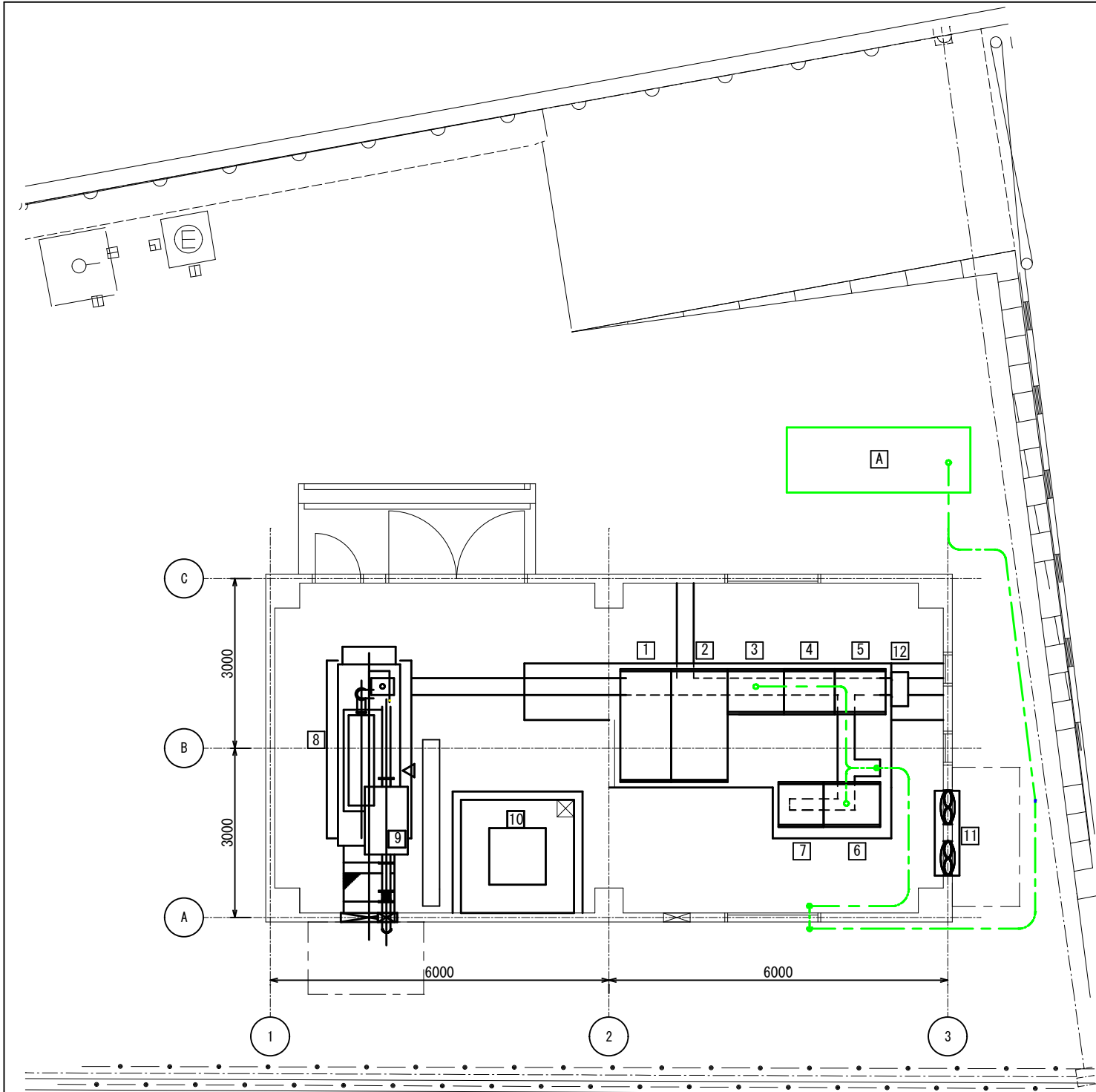
電気室平面図
(ステップ-3)

(ステップ-3)

盤No.	記 号	盤 名 称	備考
1	H-1	高圧受電盤	
2	H-2	変圧器盤	
3	L-1	電源切替盤	
4	P-1	1号ポンプ盤	
5	P-2	2号ポンプ盤	
6	L-2	補機・計装盤	
7	B-1	直流電源盤	
8	G-1	自家発電装置 (150kVA)	新 設
9		消音器	新 設
10		燃料小出槽 (950L)	新 設
11		給気ファン×2台	新 設
12		汎用ミニUPS	
A		仮設発電機 (150kVA)	仮 設

- (ステップ-3)
1. 新設発電機 (150kVA)、消音器・燃料小出槽・給気ファンを設置する。
 2. 防油堤を増築する。
 3. 新設ケーブル布設し、仮設ケーブルを撤去する。
 4. 燃料配管等を新設する。
- ※本図は参考とし、詳細は監督員と協議のうえ、承諾図により決定する。

- 注 記
1. は、今回新設を示す。
 2. は、今回仮設を示す。
 3. は、今回撤去を示す。



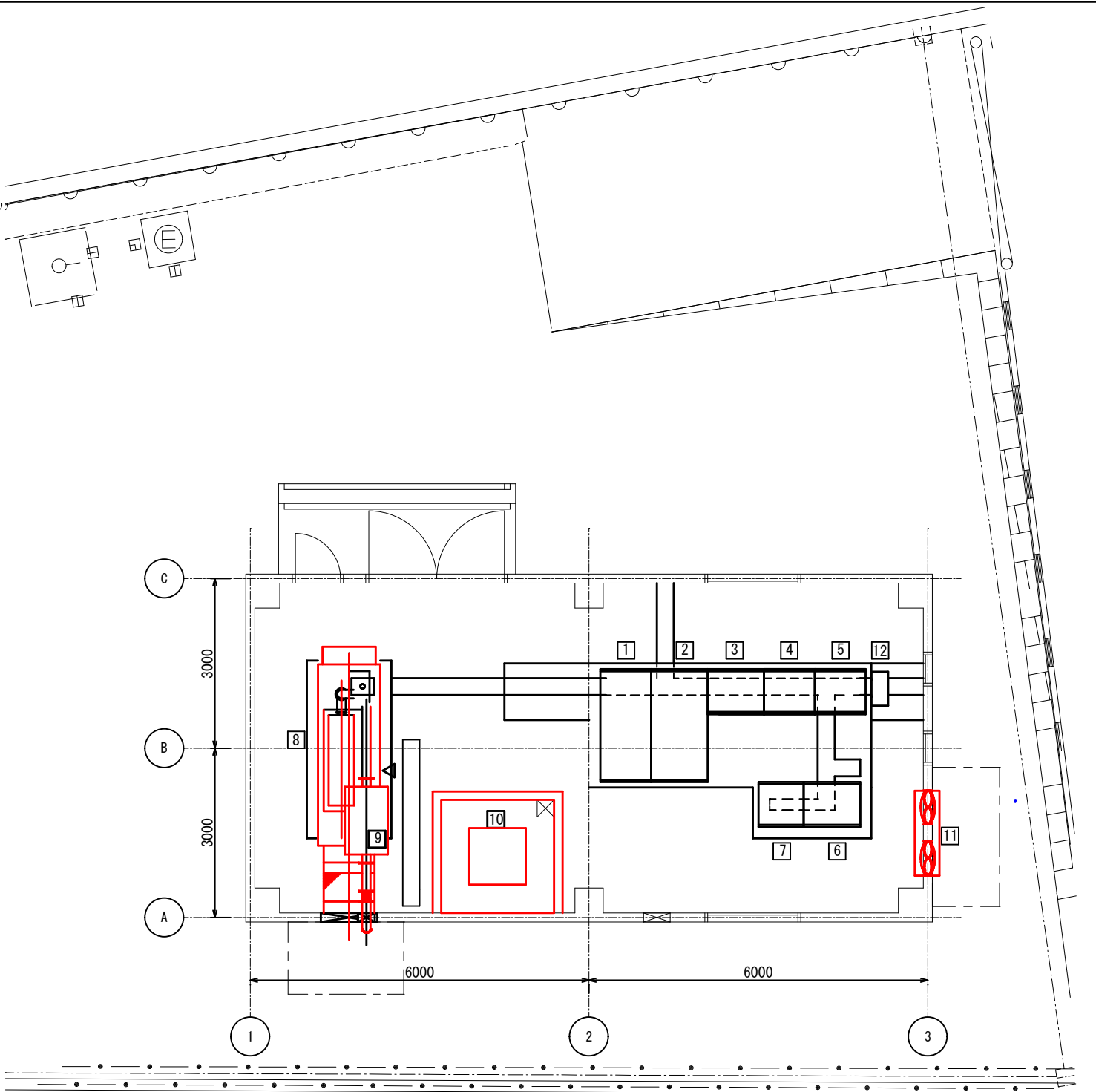
電気室平面図
(ステップ-4)

(ステップ-4)

盤No.	記 号	盤 名 称	備考
1	H-1	高圧受電盤	
2	H-2	変圧器盤	
3	L-1	電源切替盤	
4	P-1	1号ポンプ盤	
5	P-2	2号ポンプ盤	
6	L-2	補機・計装盤	
7	B-1	直流電源盤	
8	G-1	自家発電装置 (150kVA)	新 設
9		消音器	新 設
10		燃料小出槽 (950L)	新 設
11		給気ファン×2台	新 設
12		汎用ミニUPS	
A		仮設発電機 (150kVA)	仮 設

- (ステップ-4)
- 仮設発電機を撤去する。
 - 仮設ケーブルを撤去する。

※本図は参考とし、詳細は監督員と協議のうえ、承諾図により決定する。



電気室平面図
(完 了)

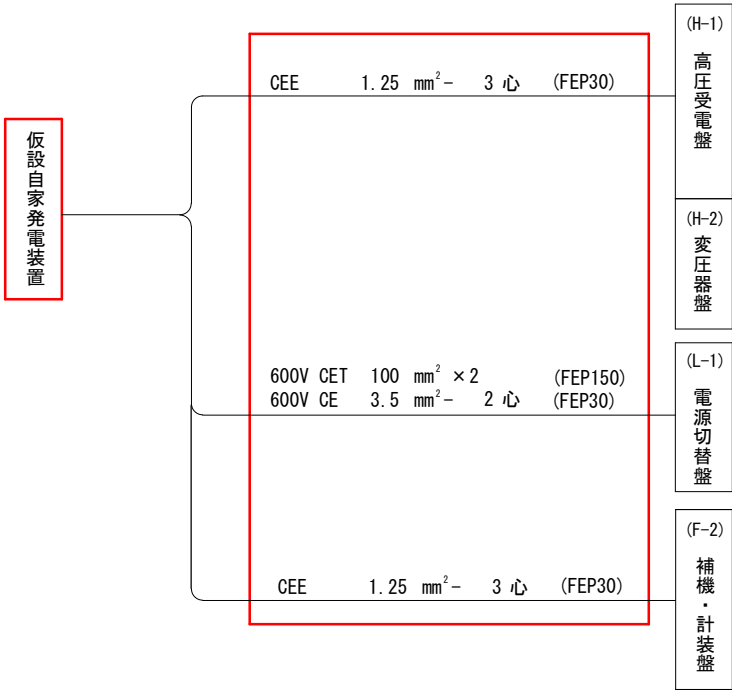
(ステップ-4)

盤No.	記 号	盤 名 称	備考
1	H-1	高圧受電盤	
2	H-2	変圧器盤	
3	L-1	電源切替盤	
4	P-1	1号ポンプ盤	
5	P-2	2号ポンプ盤	
6	L-2	補機・計装盤	
7	B-1	直流電源盤	
8	G-1	自家発電装置 (150kVA)	新 設
9		消音器	新 設
10		燃料小出槽 (950L)	新 設
11		給気ファン×2台	新 設
12		汎用ミニUPS	

※本図は参考とし、詳細は監督員と協議のうえ、承諾図により決定する。

- 注 記
- は、今回新設を示す。
 - は、今回仮設を示す。
 - は、今回撤去を示す。

鹿 児 島 市 公 共 下 水 道			
工事名	東塩屋第1雨水ポンプ場自家発電設備工事		
工事箇所	鹿児島市谷山中央三丁目		
図 面 名 称	自家発電設備更新計画図(3)		
縮 尺	1/50	図 面 番 号	14 / 15
鹿 児 島 市 水 道 局			



注 記

1. は、今回仮設工事を示す。

2. 特記なきは、既設を示す。

3. 本図は参考とし、監督員と協議の上承諾図により決定する。

鹿 児 島 市 公 共 下 水 道			
工事名	東塩屋第1雨水ポンプ場自家発電設備工事		
工事箇所	鹿児島市谷山中央三丁目		
図 面 名 称	配線系統図（仮設）		
縮 尺	S=NON	図 面 番 号	15 / 15
鹿 児 島 市 水 道 局			