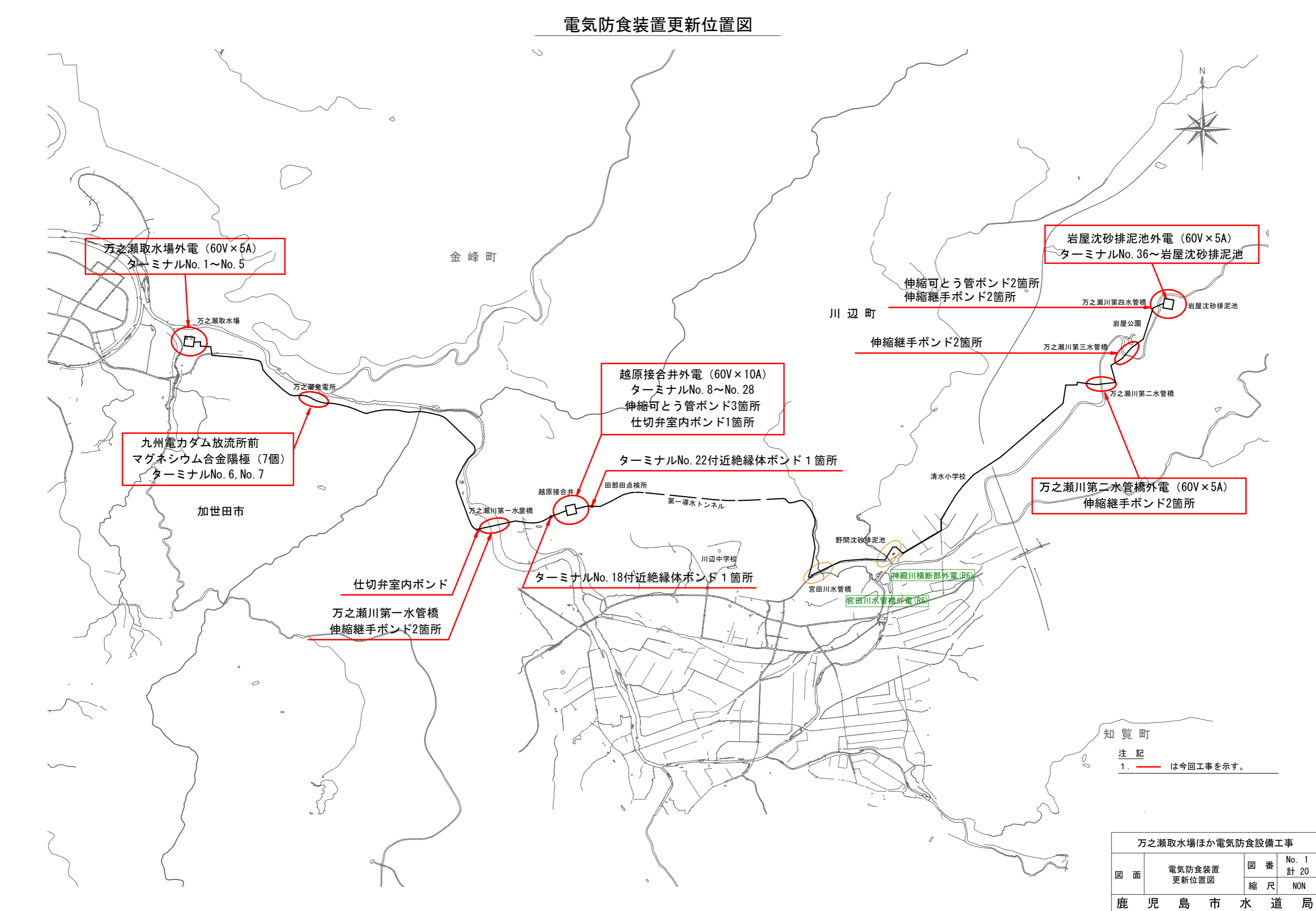
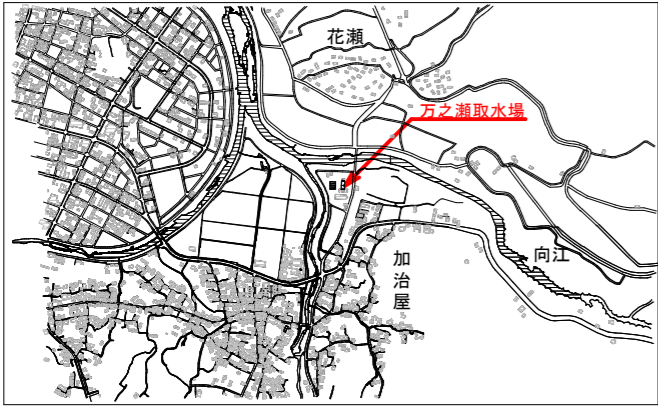
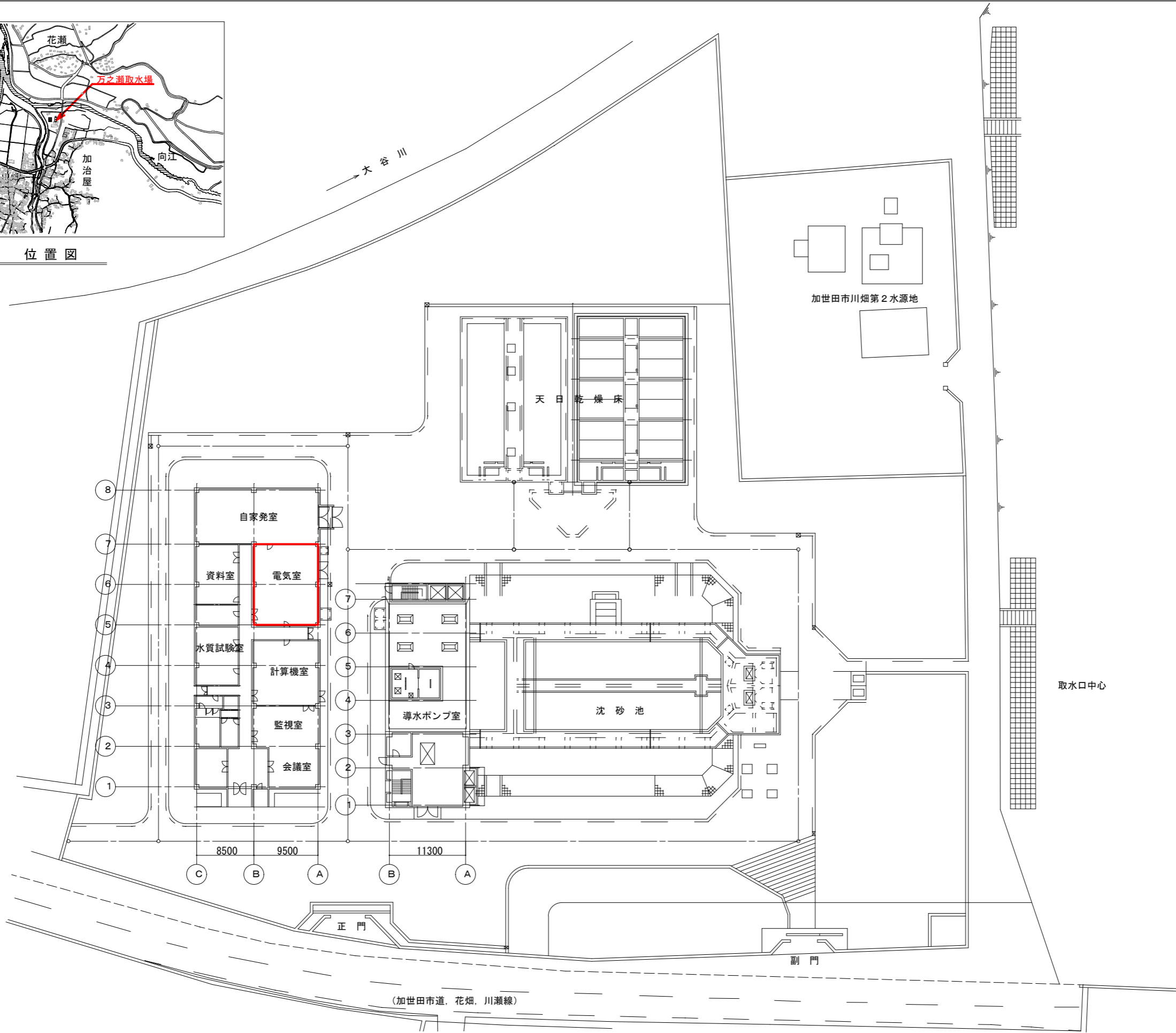


電気防食装置更新位置図





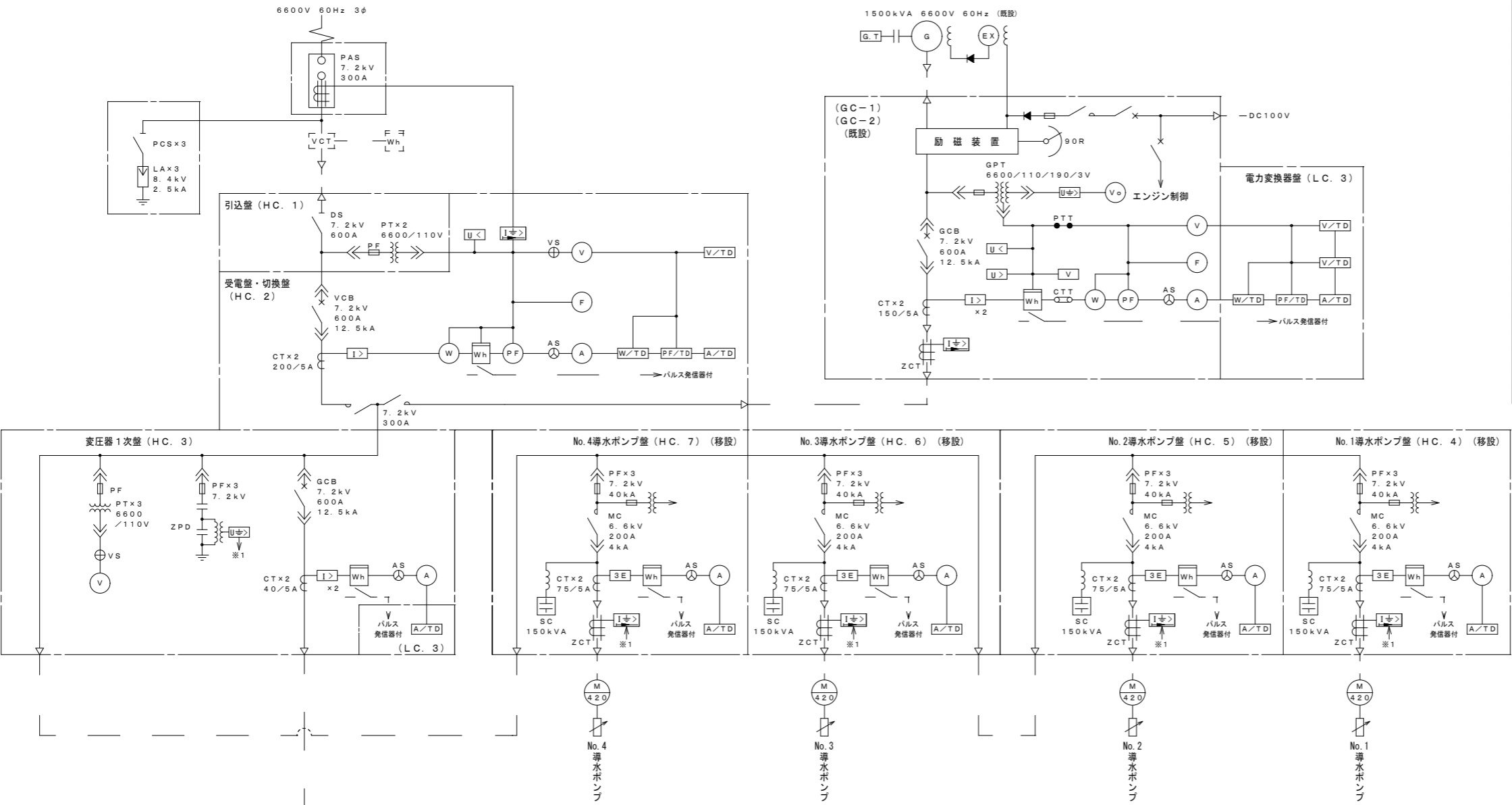
位置図



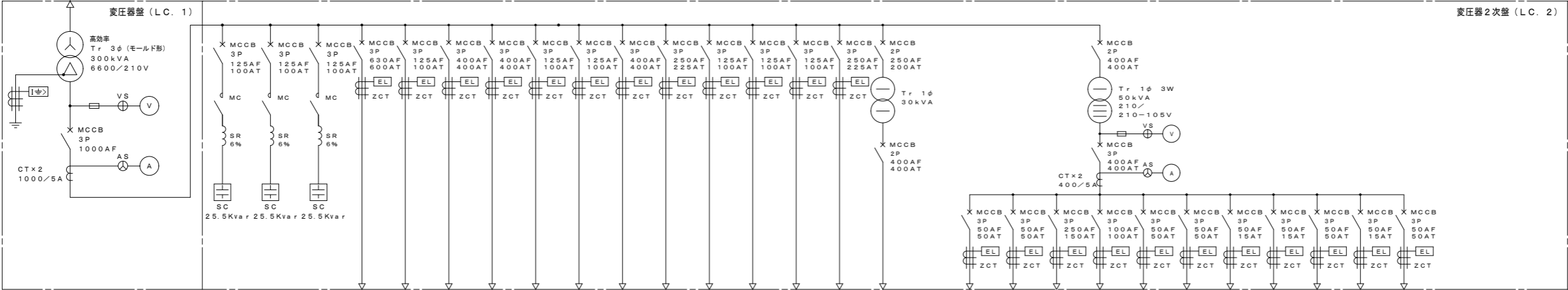
注 記  
1.   は今回工事を示す。

万之瀬取水場ほか電気防食設備工事			
図 面	一般平面図 万之瀬取水場	図 番	No. 2
		縮 尺	計 20 1:600, NON(A3)
鹿 児 島 市 水 道 局			

一般平面図 S=1:600



凡 例			
記 号	名 称	記 号	名 称
PAS	柱上気中開閉器	MCCB	配線用遮断器
VCT	取引計器用変成器	DTMC	双投電磁接触器
DS	断路器	AS	電流計
GCB	遮断器	AS	電流計切換スイッチ
LA	避雷器	V	電圧計
PT	計器用変圧器	VS	電圧計切換スイッチ
Tr	変圧器	W	電力計
PF	電力ヒューズ	WH	電力量計
GPT	接地電圧変成器	F	周波数計
ZPD	コンデンサ形計器用変圧器	PF	力率計
PCS	高圧カットアウト	Vo	零相電圧計
SC	進相コンデンサ	I>	過電流継電器
G	発電機	I>+	過電流地絡継電器
G.T		I>+	地絡方向継電器
EX	励磁機	U>	過電圧継電器
D	整流器	U<	不足電圧継電器
CT	計器用変流器	U>+	過電圧地絡継電器
ZCT	零相変流器	3E	3要素継電器
F	ヒューズ	V	電圧継電器
CTT	試験用電流端子	EL	漏電継電器
PTT	試験用電圧端子		
MC	電磁接触器		



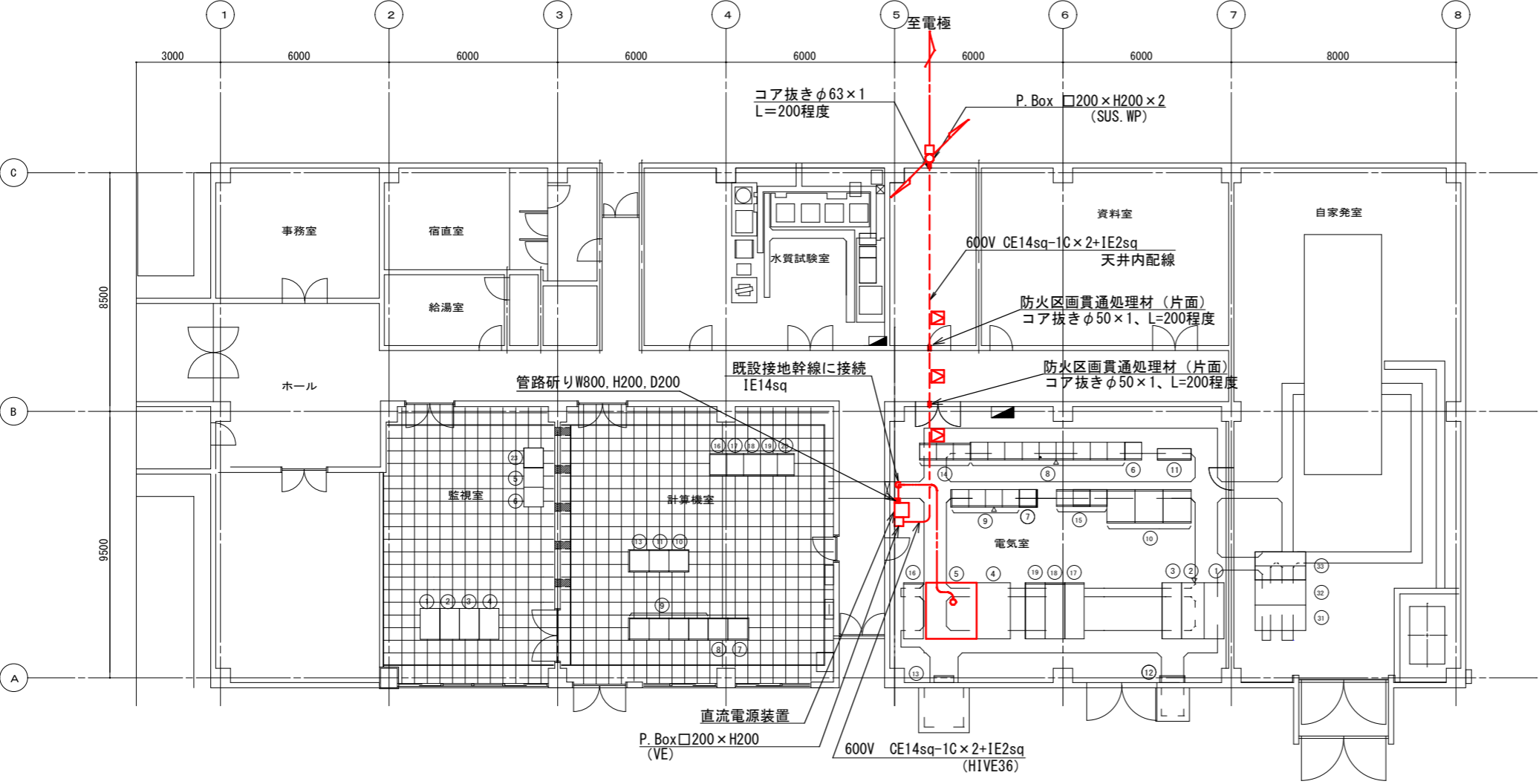
- 予備 → 電気防食装置電源
- 注 記
1.   は今回工事を示す。
2. 本図は参考とし承諾図にて決定する。
- 沈砂池・天日乾燥設備  
C/C電源
- 除塵機電源
- 揚砂装置1電源
- 揚砂装置2電源
- 自家発補助電源
- 予備
- CVCF充電電源
- 管理機空調電源
- 水質分析室電源
- 門扉電源
- 計算機室除湿器
- 導水ポンプ設備  
C/C電源
- CVCF補助電源
- 水質分析室電源
- 屋外照明電源
- 管理機照明電源
- ポンプ機照明電源
- 取水ゲート室照明電源
- 水位計室照明電源
- 電源設備室内照明電源
- 動力設備室内照明電源
- 中央電源分電盤
- 中央電源分電盤室内照明電源
- 予備

注 記

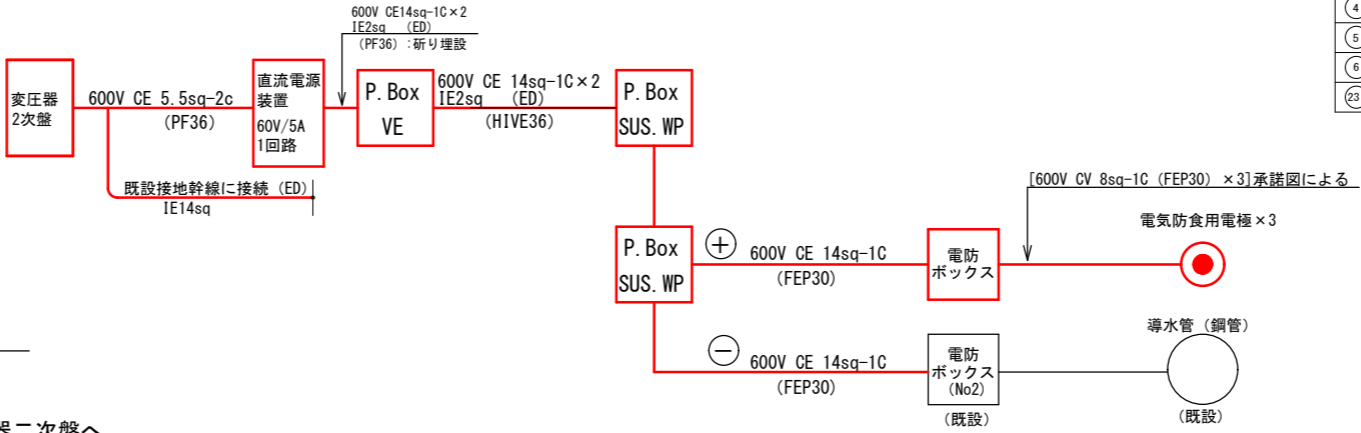
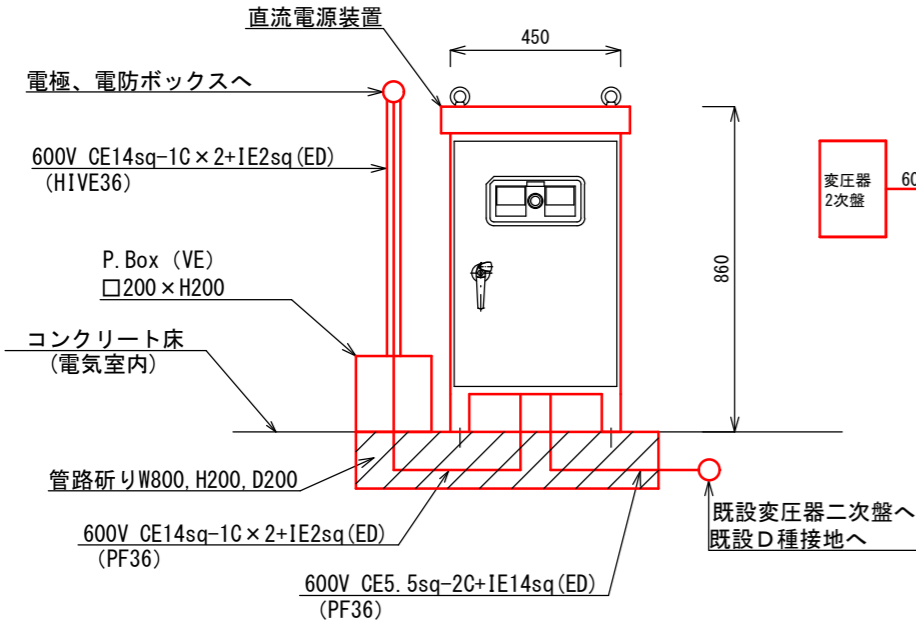
1.   は今回工事を示す。

2. 本図は参考とし承諾図にて決定する。

管理棟 1 階配線図  
S=1:200



直流電源装置設置図  
S=1:20



電気室			
記号	機器番号	名 称	備 考
①	HC. 1	引込盤	
②	HC. 2	受電盤・切換盤	
③	HC. 3	変圧器 1 次盤	
④	LC. 1	変圧器盤	
⑤	LC. 2	変圧器 2 次盤	対象電源盤
⑥	LC. 3	電力変換器盤	
⑦	LC. 4	屋外照明門扉制御盤	
⑧	GC. 1~9	沈砂池・天日乾燥設備コントロールセン	
⑨	RY. 1~4	継電器盤	
⑩	CVCF	無停電電源装置	
⑪		動力制御盤 (空調用)	
⑫		CVCF仮設電源切換盤	
⑬		接地端子箱	
⑭	CCP	導水ポンプ 設備コントロールセン	
⑮	RYP	導水ポンプ 設備継電器盤	
⑯	HC. 7	No. 4 導水ポンプ盤	
⑰	HC. 6	No. 3 導水ポンプ盤	
⑱	HC. 5	No. 2 導水ポンプ盤	
⑲	HC. 4	No. 1 導水ポンプ盤	

自家発電室			
記号	機器番号	名 称	備 考
①	GC. 1	発電機盤	
②	GC. 2	自動始動盤	
③	DC	直流電源盤	

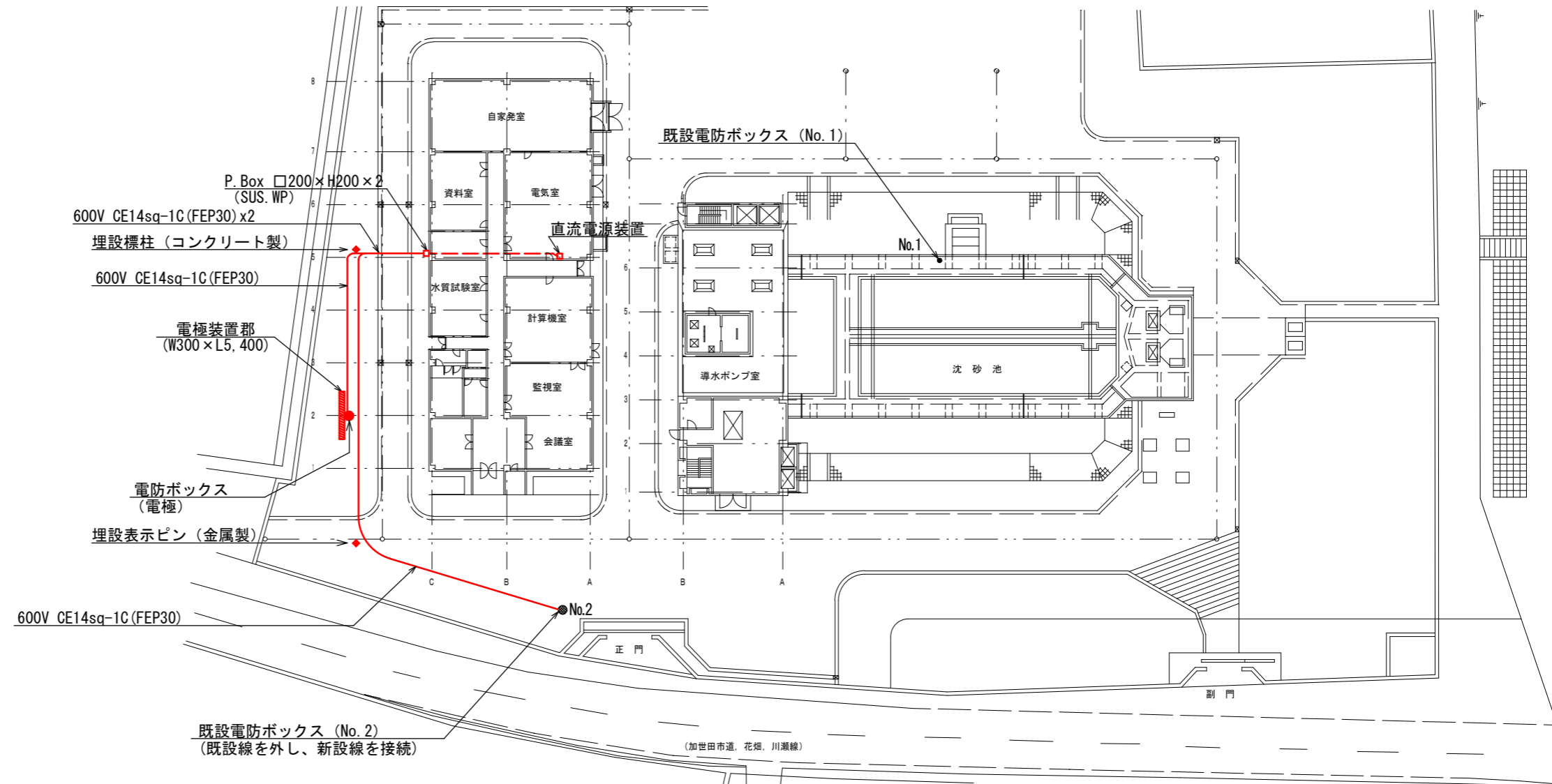
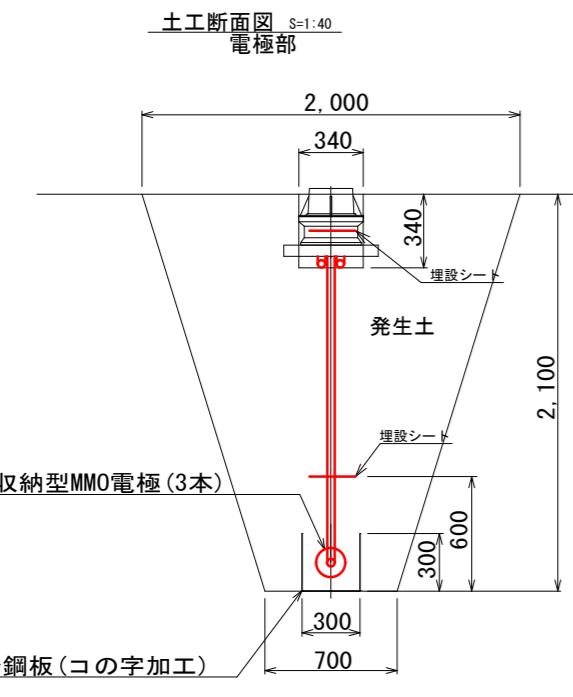
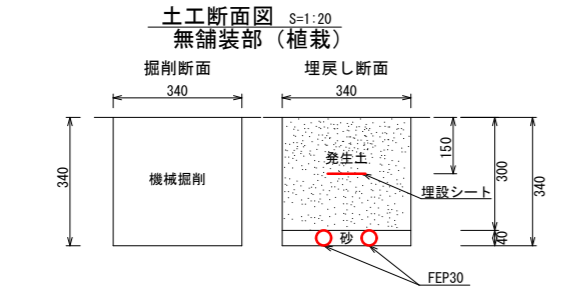
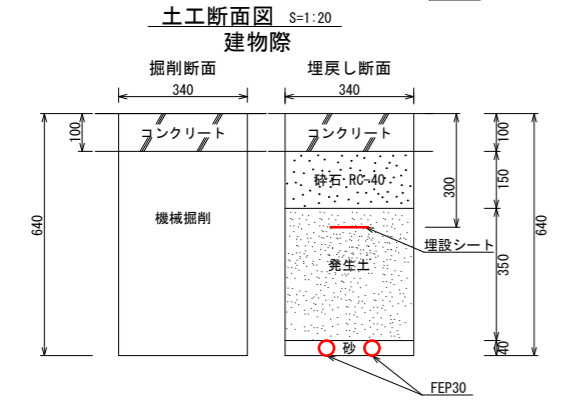
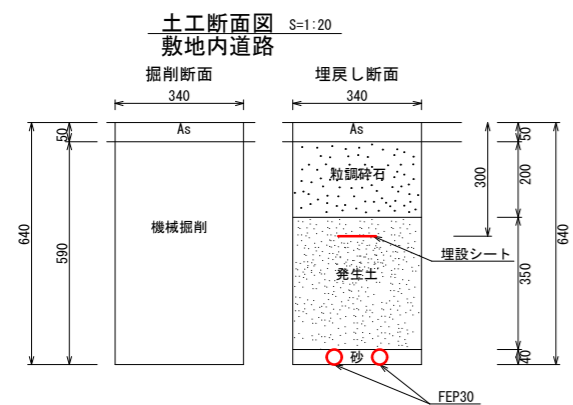
計算機室			
記号	機器番号	名 称	備 考
⑦	SQC-1	中央制御装置盤	
⑧	CK-1	中央変換器盤	
⑨	RY-C1~4	中央補助継電器盤	
⑩	BT-1	中央電源分電盤	
⑬	TM-1A	遠方監視制御装置盤 (1)	
⑭	T-1	遠方監視制御装置盤 (2)	
⑮	T-2	遠方監視制御装置盤 (3)	
⑯	T-3	遠方監視制御装置盤 (4)	
⑰	T-4	遠方監視制御装置盤 (5)	
⑱	T-5	遠方監視制御装置盤 (6)	

監視室			
番号	機器番号	名 称	備 考
①		LCD監視制御装置	
②		LCD監視制御装置	
③		ITV監視制御装置	
④		帳票装置	
⑤		ロギングプリンタ	
⑥		アナウンスメントプリンタ	
⑦		ファクシミリ装置	

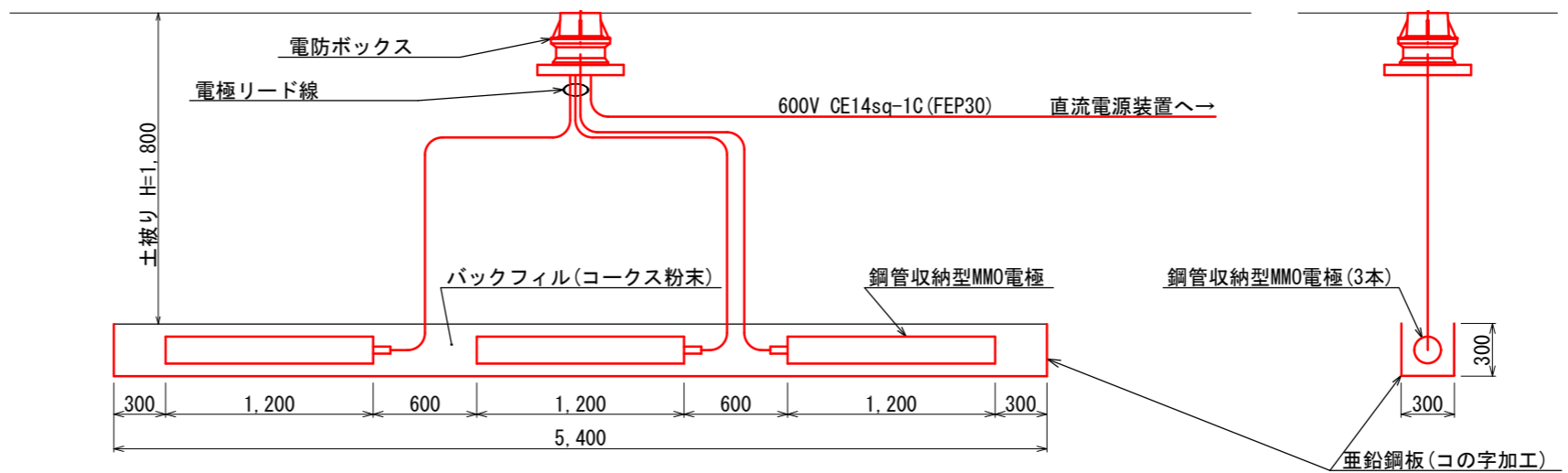
☒ : 天井点検口  
※天井点検口 (額縁型) □454 3箇所

- 注 記
1. 及び太線部は今回工事を示す。
  2. 本図は参考とし承諾図にて決定する。

電気防食装置設置図  
万之瀬取水場 S=1 : 600



電極装置群詳細図  
S=1 : 20



- 注 記
1. 及び太線部は今回工事を示す。
  2. 本図は参考とし承諾図にて決定する。

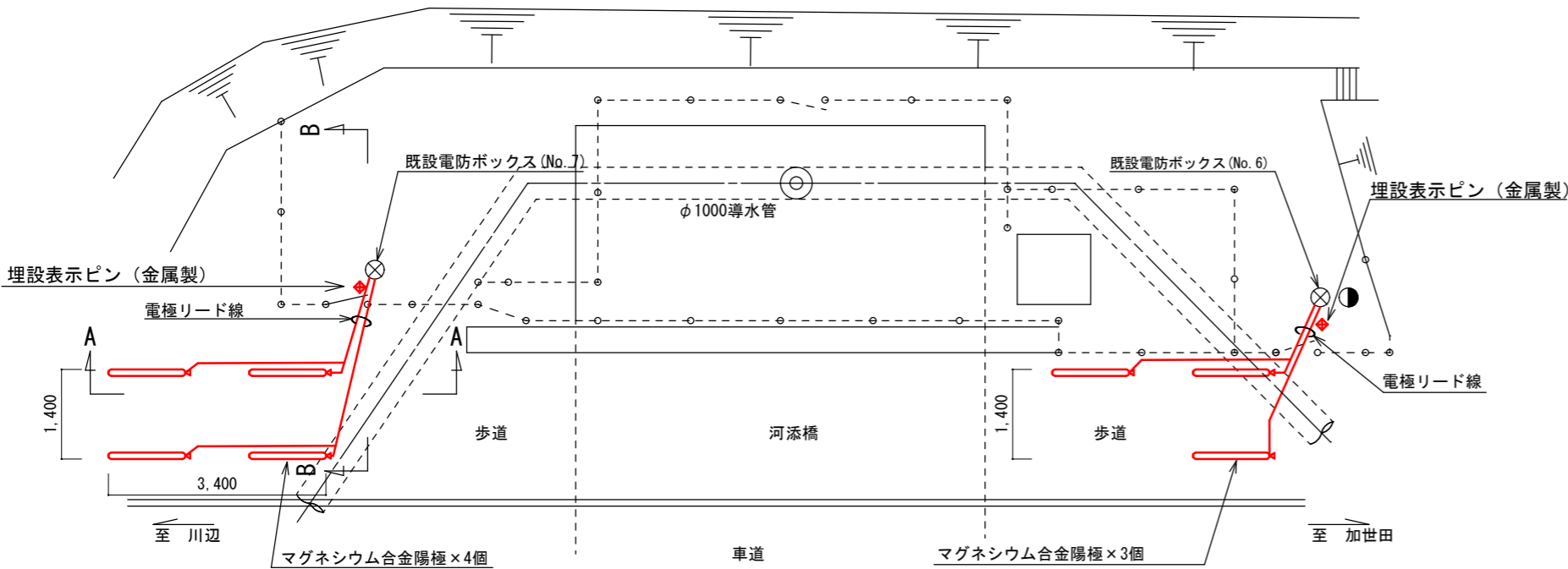
万之瀬取水場ほか電気防食設備工事			
図 面	電気防食装置設置図	図 番	No. 5
	土工断面図		計 20
	万之瀬取水場	縮 尺	1:20, 1:40 1:600 (A3)
鹿 児 島 市 水 道 局			

九州電力ダム放流所前  
電防ボックス No. 6, 7

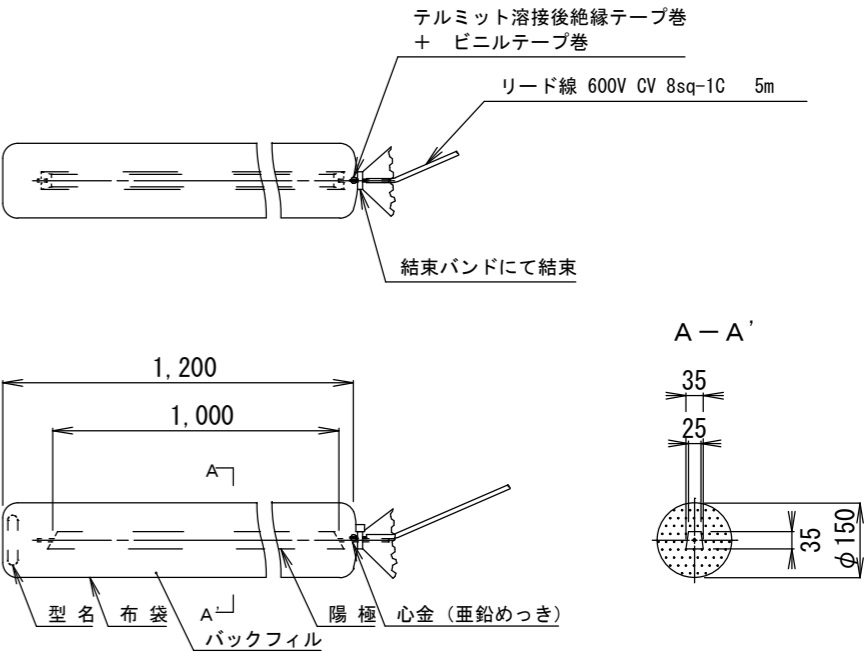
電気防食装置設置図

S=1:100

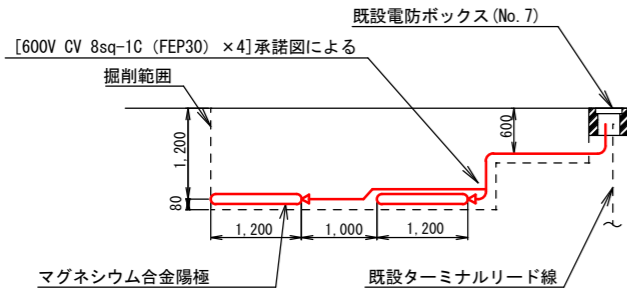
九州電力（株）タンク



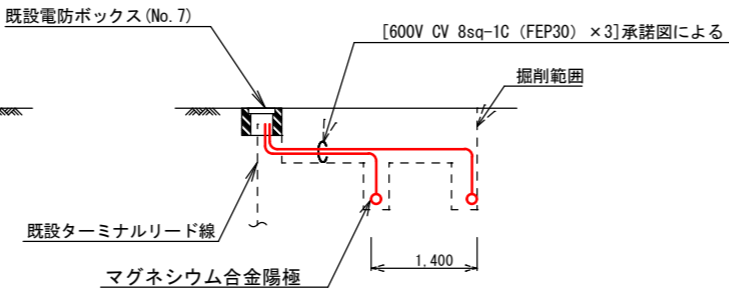
マグネシウム合金陽極(参考)  
(A-42M100B型相当品) S=NON



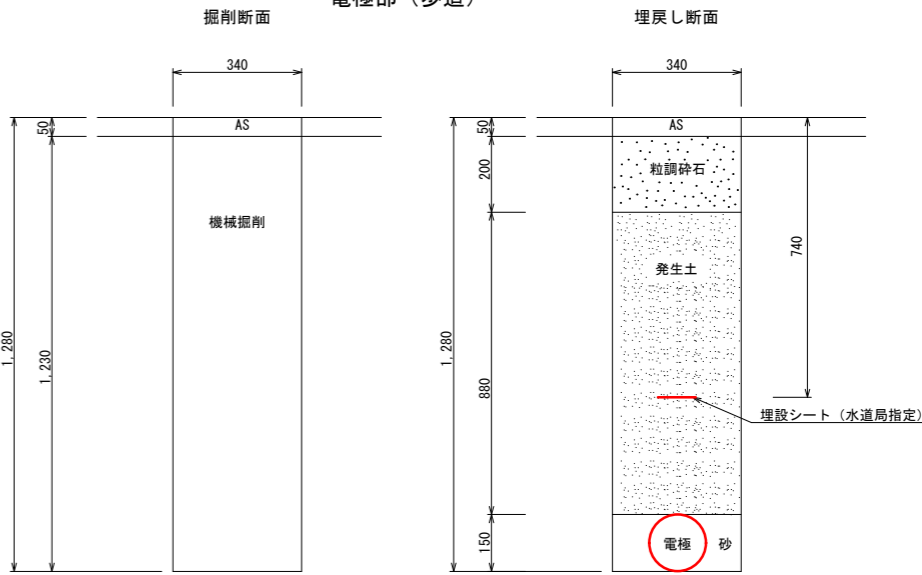
A-A断面図 S=1:100



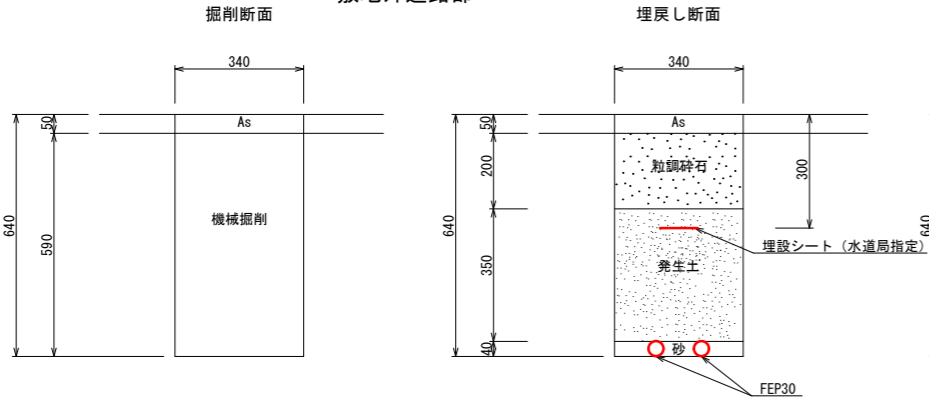
B-B断面図 S=1:100



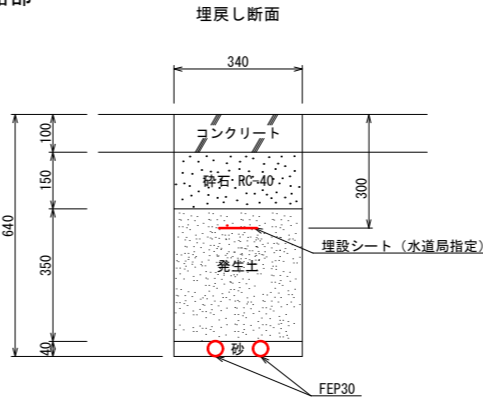
土工断面図 S=1:20  
電極部（歩道）



土工断面図 S=1:20  
敷地外道路部



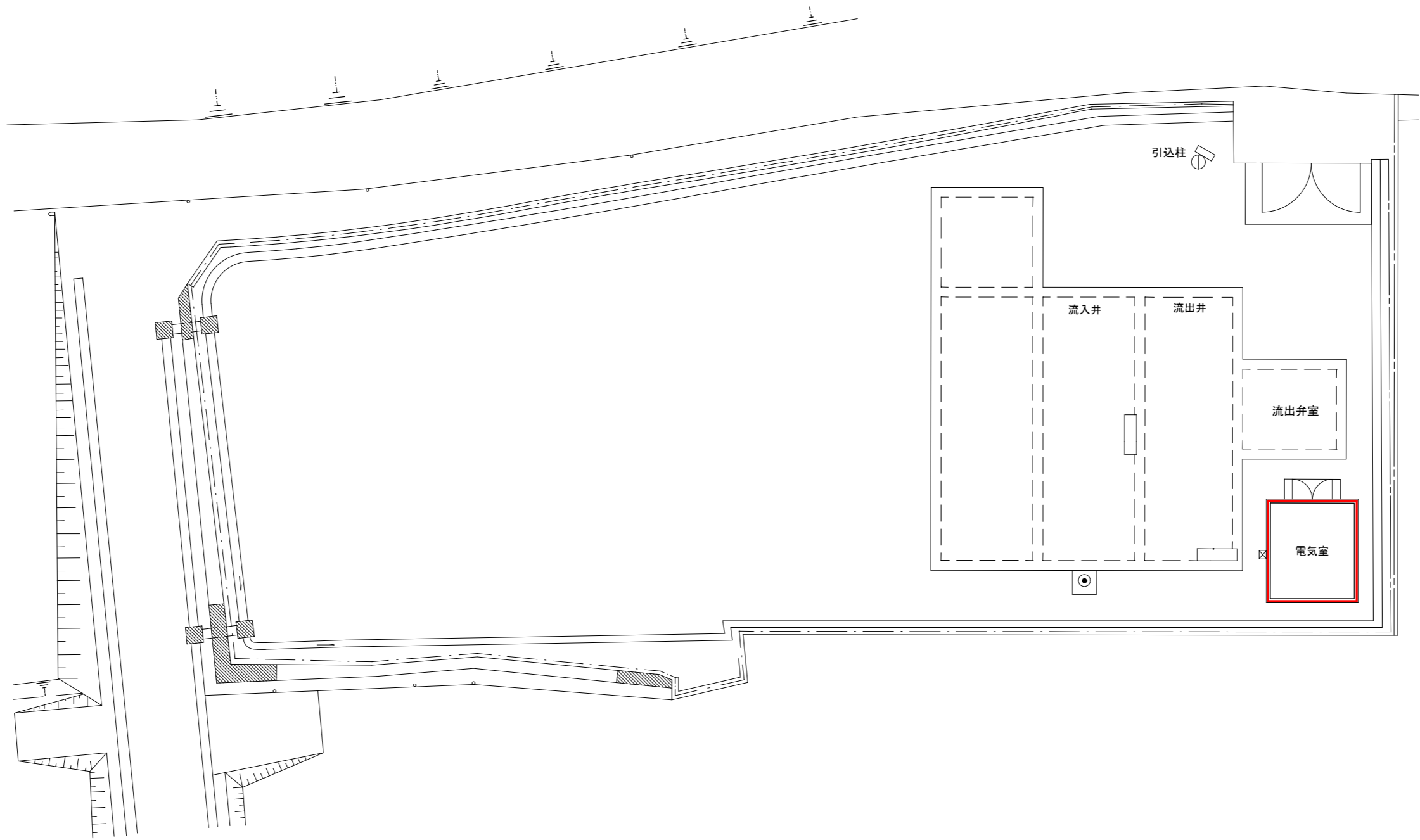
土工断面図 S=1:20  
敷地内道路部



- 注 記
1. 及び太線部は今回工事を示す。
  2. 本図は参考とし承諾図にて決定する。

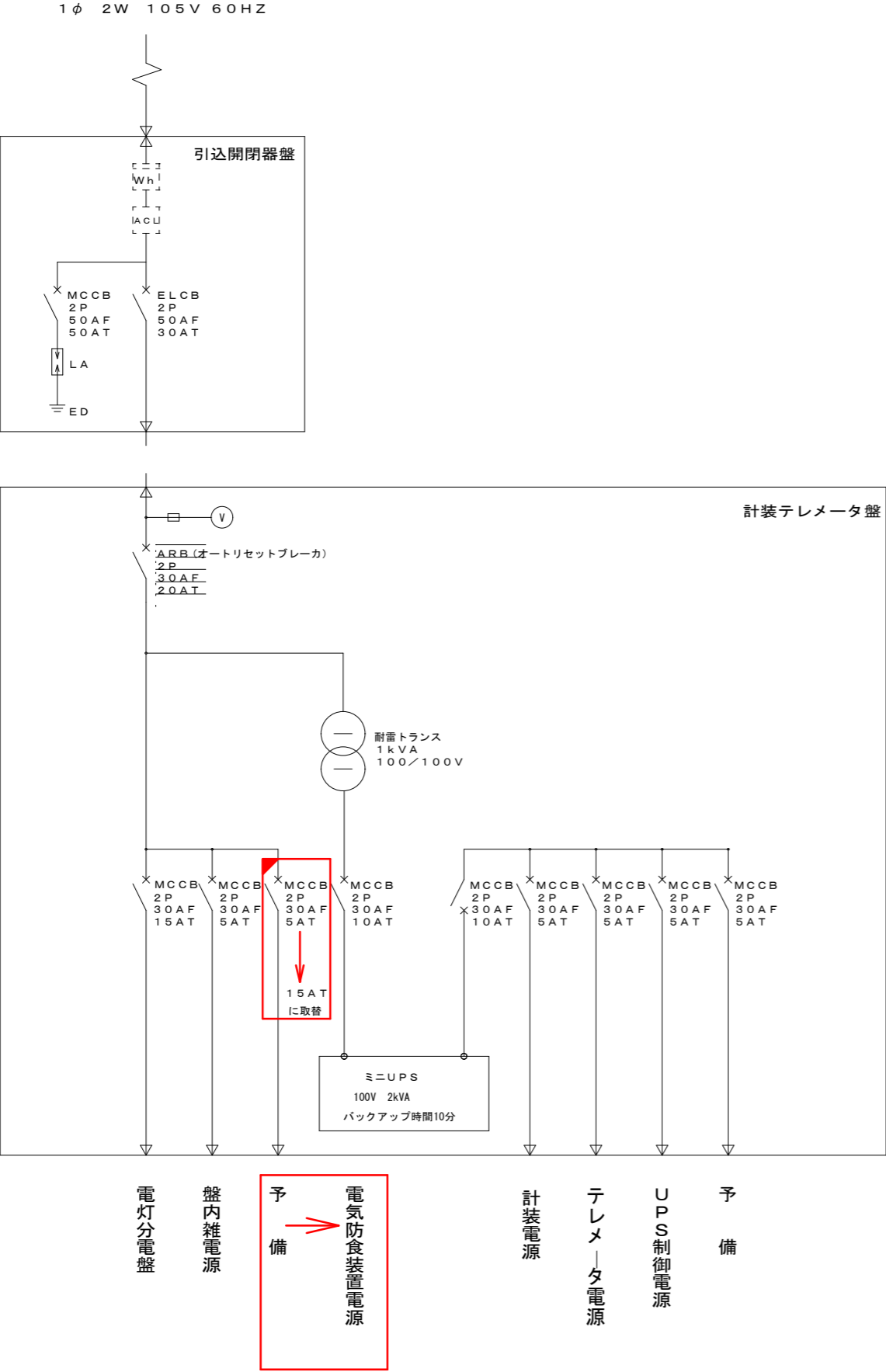
万之瀬取水場ほか電気防食設備工事			
図 面	電気防食装置設置図	図 番	No. 6
	土工断面図		計 20
	九州電力ダム放流所前	縮 尺	1:20, 1:100(A3) NON
鹿 児 島 市 水 道 局			

越原接合井 一般平面図  
S=1:200

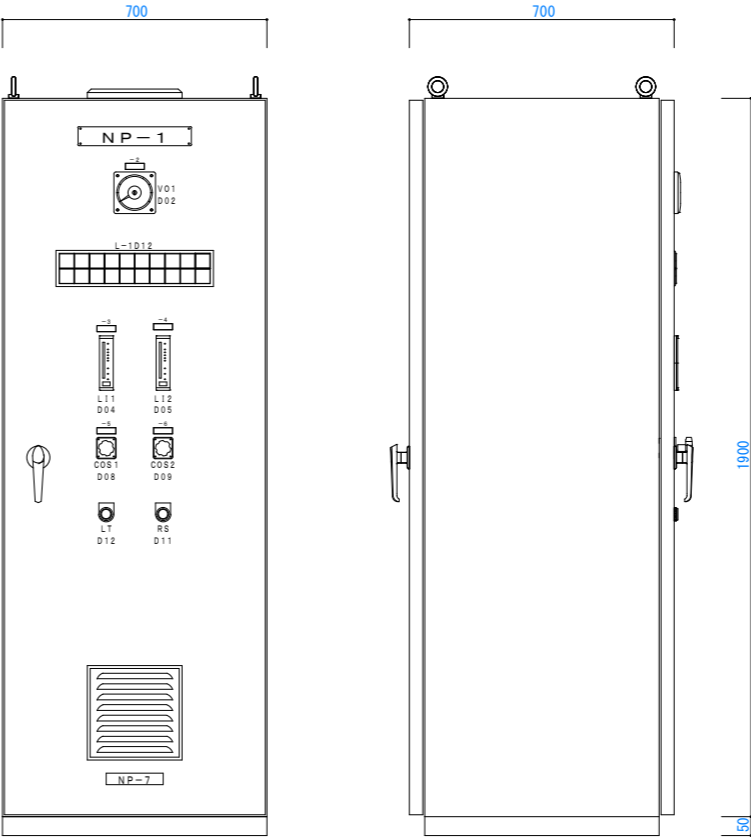


注 記  
1.  は今回工事を示す。

万之瀬取水場ほか電気防食設備工事			
図 面	一般平面図 越原接合井	図 番	No. 7 計 20
		縮 尺	1:200 (A3)
鹿 児 島 市 水 道 局			



計装テレメータ盤  
S=1:20



正面図

側面図

記号	名称
V	電圧計 (0~300V)
L11	水位指示計 (0~5m)
L12	水位指示計 (0~5m)
COS1	水位選択スイッチ フリクトー水位計
COS2	水位選択スイッチ フリクトー水位計
LT	押船スイッチ ランプテスト
RS	押船スイッチ 故障復帰
L	記名式集合表示灯

凡例

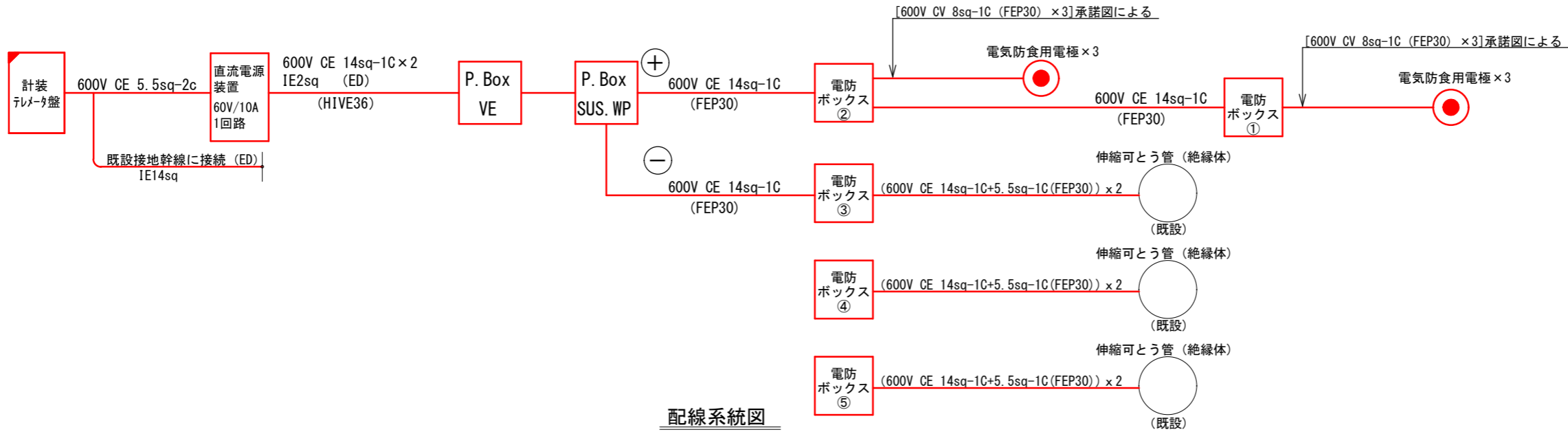
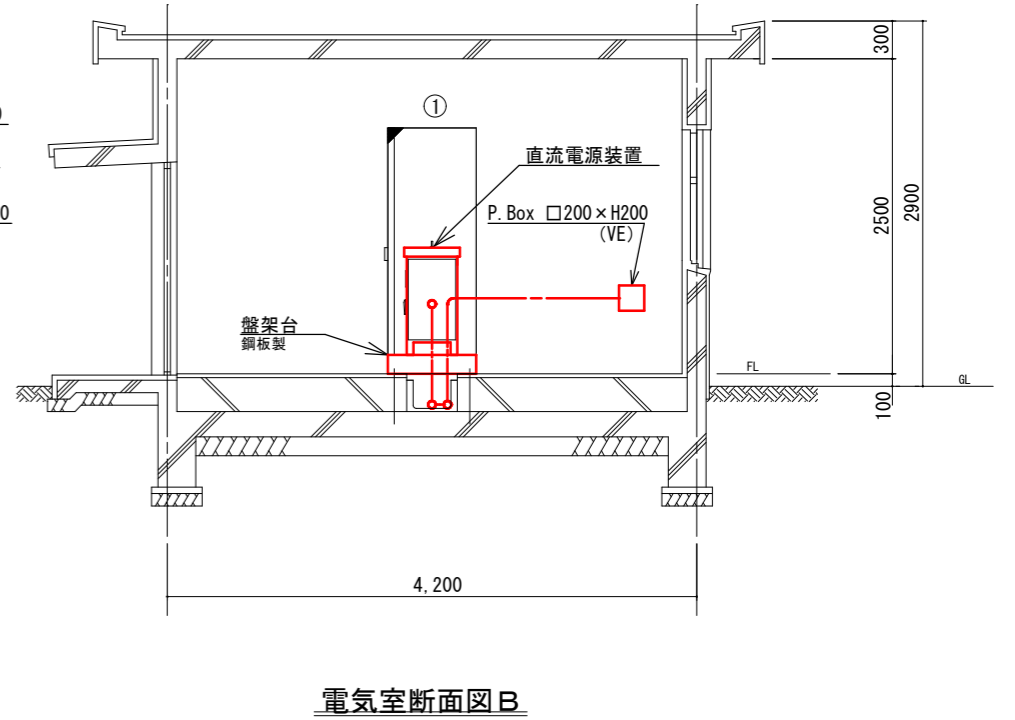
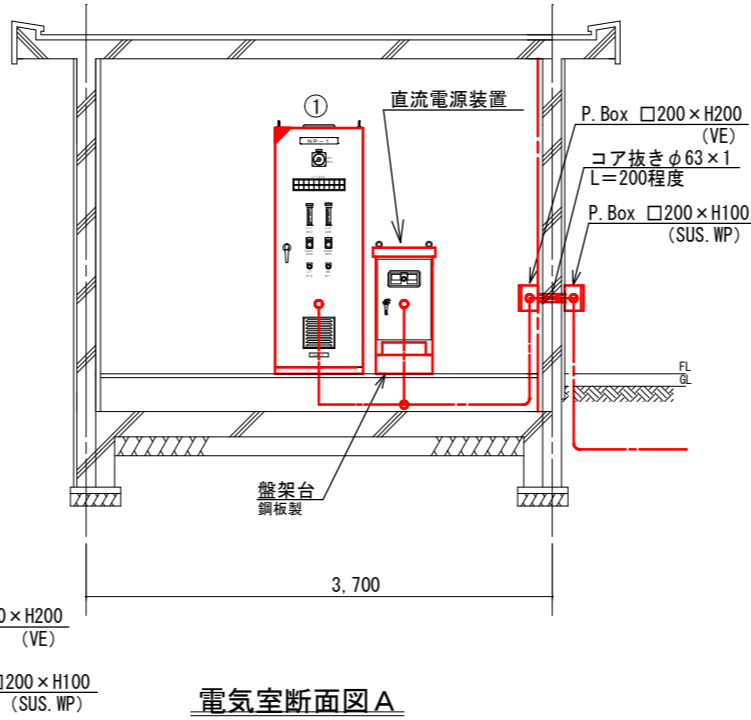
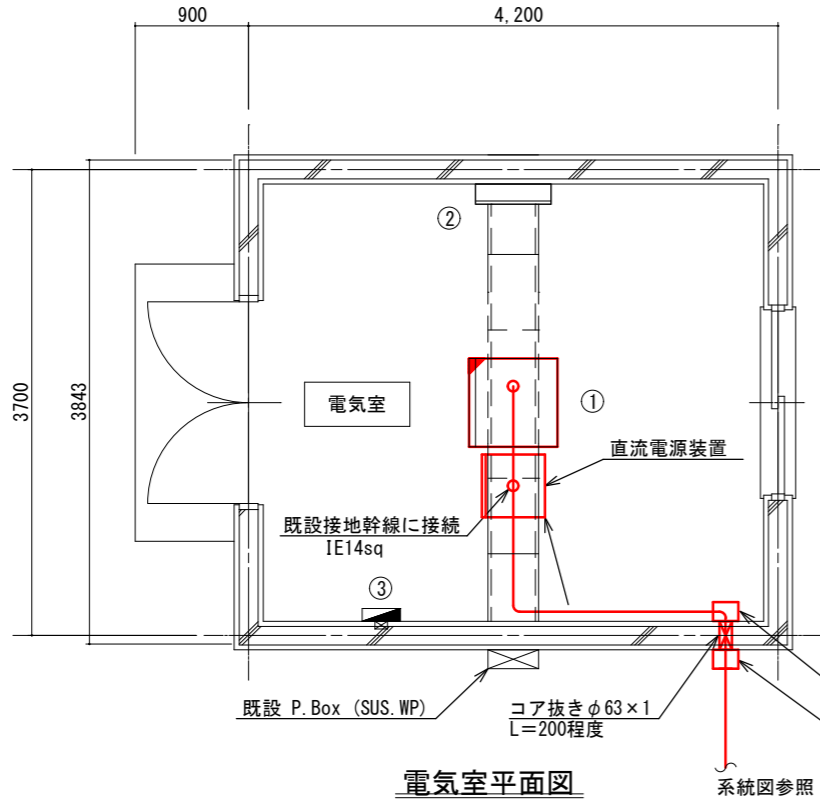
記号	名称
NP-1	計装テレメータ盤
NP-2	受電電圧
NP-3	流入水位
NP-4	流出水位
NP-5	流入水位
NP-6	流出水位
NP-7	製作所名

- 注記
1.  は今回工事を示す。
  2.  は機能増設を示す。
  3. 本図は参考とし承諾図にて決定する。

万之瀬取水場ほか電気防食設備工事			
図 面	単線結線図及び盤外形図 越原接合井	図 番	No. 8
		縮 尺	計 20 1:20 (A3)
鹿 児 島 市 水 道 局			

越原接合井 全体配線図  
S=1:60

No.	記号	盤名称	備考
①		計装テレメータ盤	機能増設
②		接地端子箱	
③		照明分電盤	



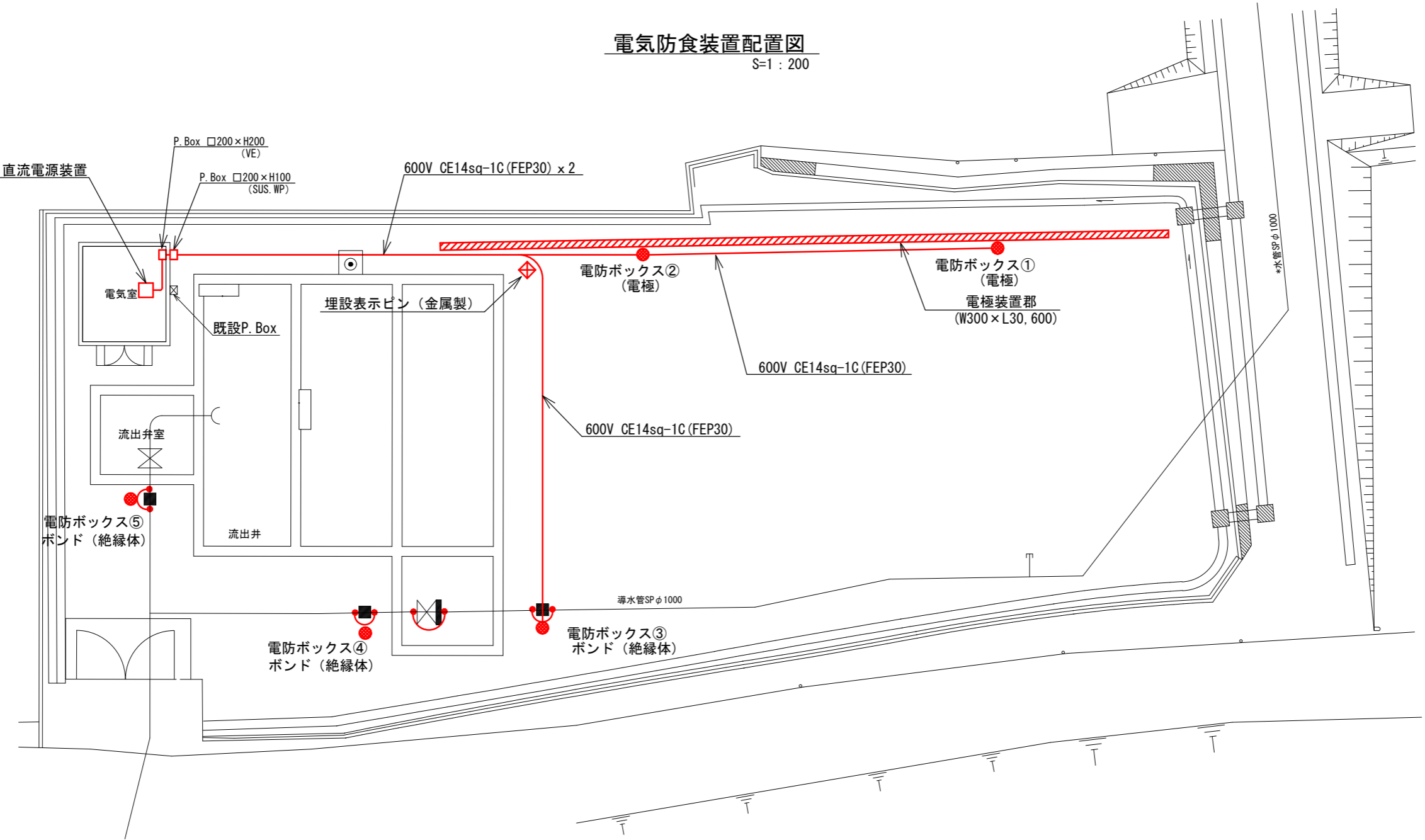
アスベスト定性分析試験 2 検体  
コア貫通部：電気室内壁、外壁

- 注 記
- ① 及び太線部は今回工事を示す。
  - ② は機能増設を示す。
  - 本図は参考とし承諾図にて決定する。

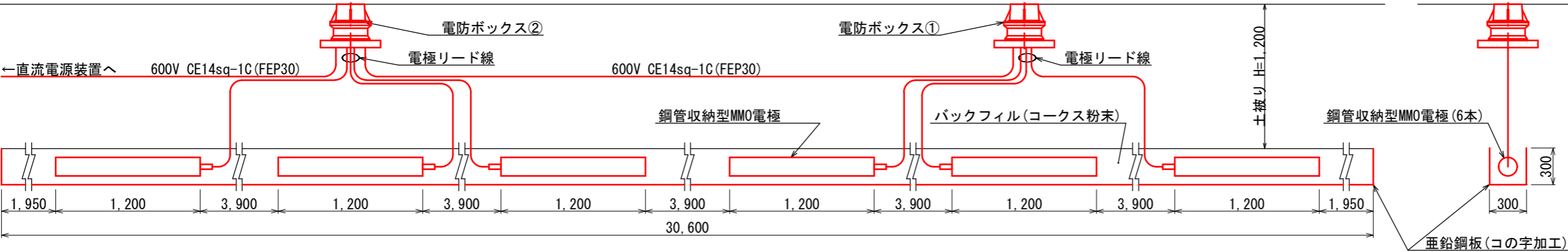
万之瀬取水場ほか電気防食設備工事			
図 面	配線経路図・配線系統図 越原接合井	図 番	No. 9
		縮 尺	計 20 1:60 (A3)
鹿 児 島 市 水 道 局			

電気防食装置設置図  
越原接合井

電気防食装置配置図  
S=1 : 200



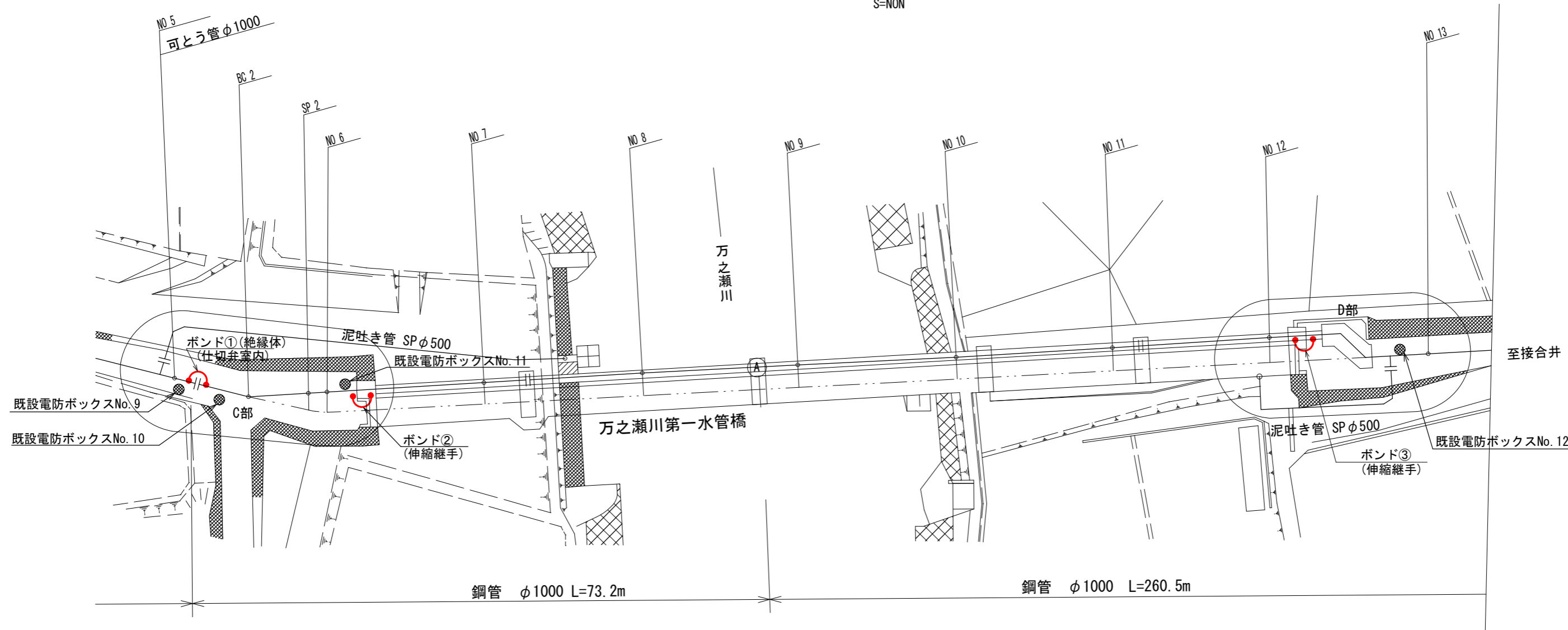
電極装置群詳細図  
S=1 : 40



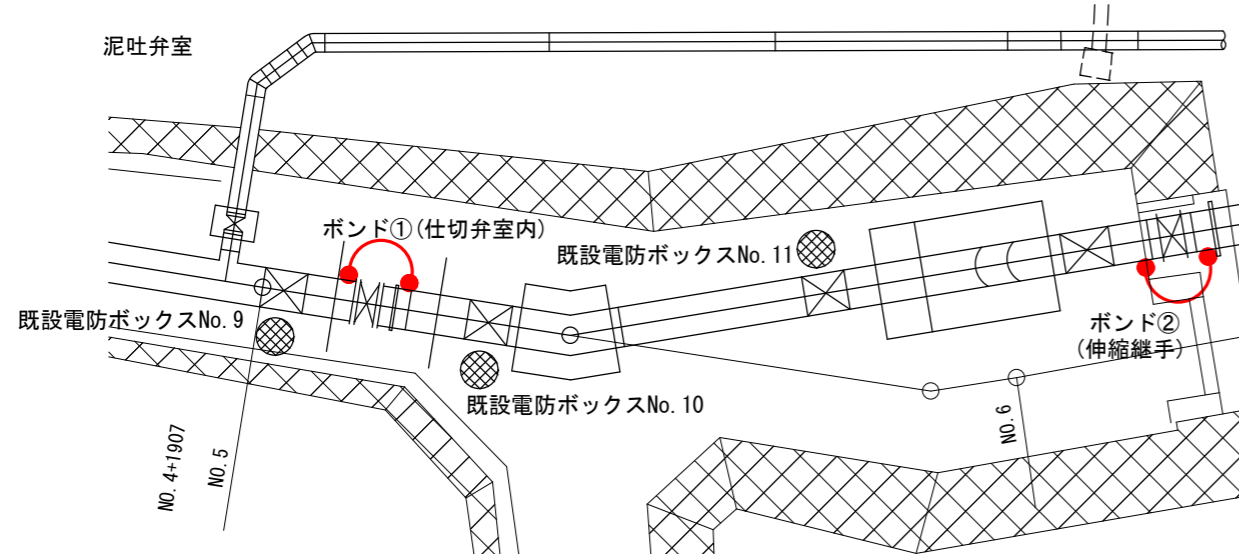
- 注 記
1.  及び太線部は今回工事を示す。
  2. 本図は参考とし承諾図にて決定する。

万之瀬取水場ほか電気防食設備工事			
図 面	電気防食装置設置図 越原接合并	図 番	No. 10 計 20
		縮 尺	1:40, 1:200 (A3)
鹿 児 島 市 水 道 局			

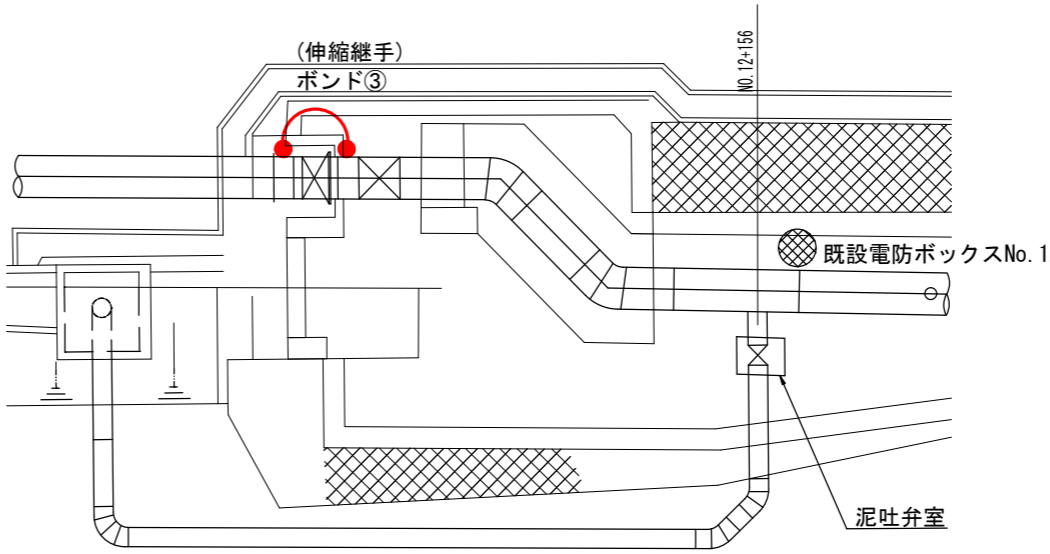
ボンド設置図  
万之瀬川第一水管橋  
ボンド位置図  
S=NON



C部詳細図  
S=1 : 100



D部詳細図  
S=1 : 100



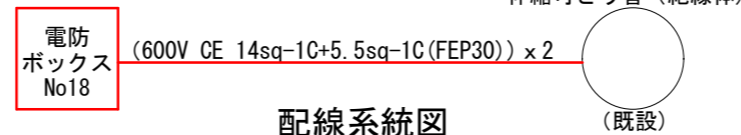
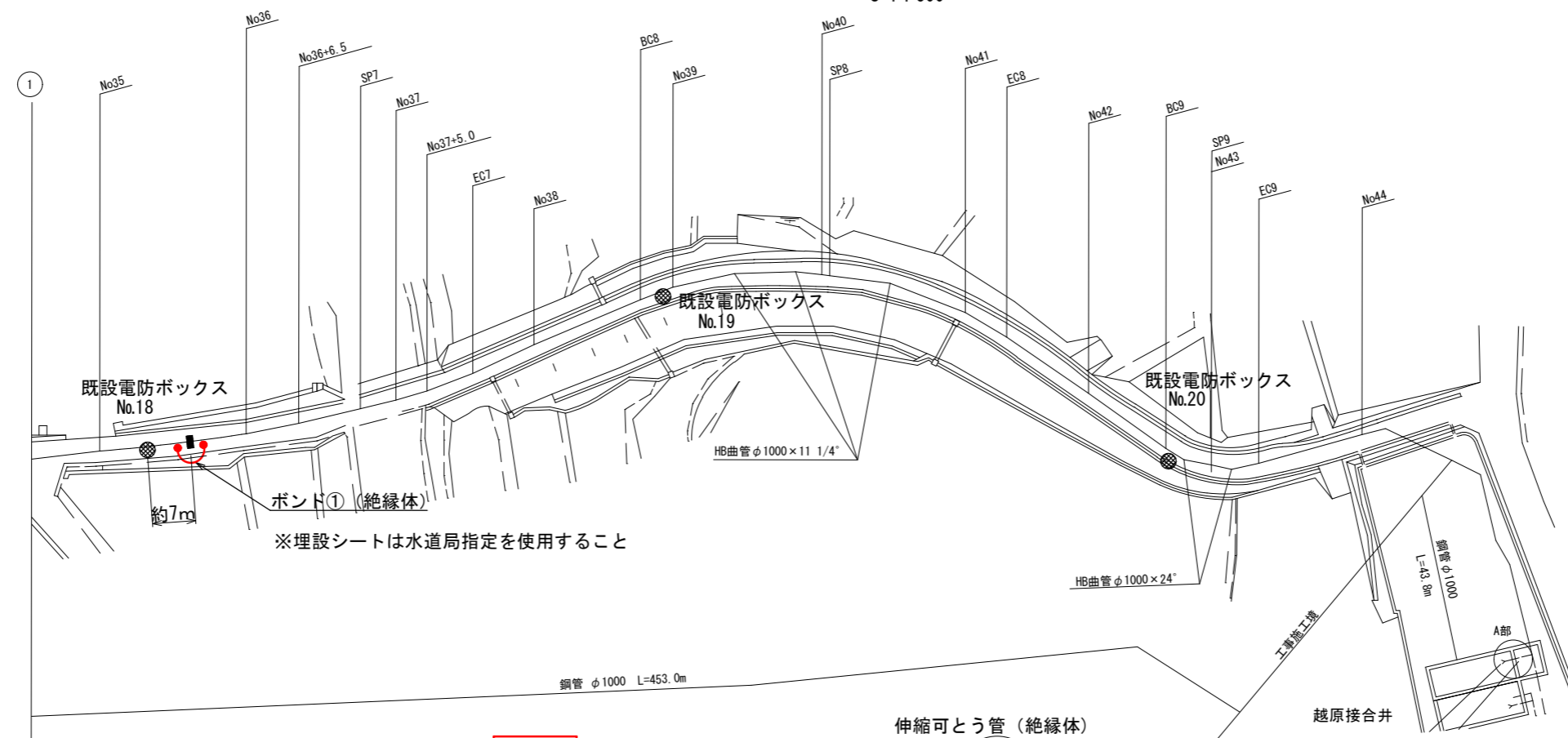
- 注 記
1. 及び太線部は今回工事を示す。
  2. 本図は参考とし承諾図にて決定する。

万之瀬取水場ほか電気防食設備工事			
図 面	ボンド設置図 万之瀬川第一水管橋	図 番	No. 11 計 20
		縮 尺	1 : 100 (A3), NON
鹿 児 島 市 水 道 局			

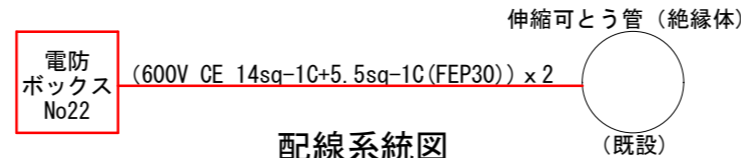
ボンド設置図  
越原接合井前後

ボンド位置図

S=1 : 500



配線系統図



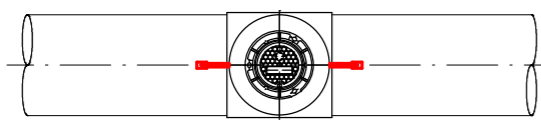
配線系統図

- 注 記
1.  及び太線部は今回工事を示す。
  2. 本図は参考とし承諾図にて決定する。

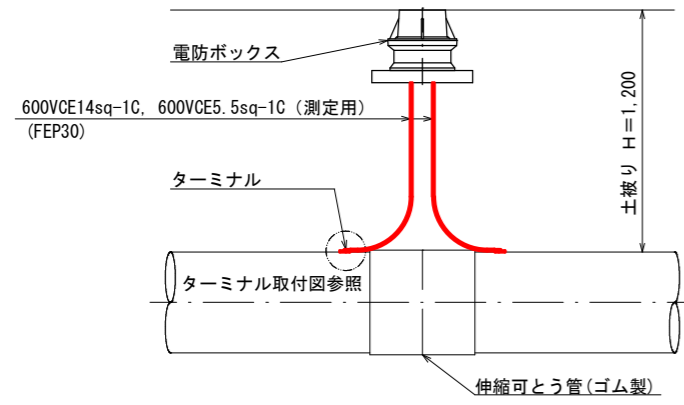
万之瀬取水場ほか電気防食設備工事			
図 面	ボンド設置図 越原接合井前後	図 番	No. 12
		縮 尺	計 20 1:500 (A3)
鹿 児 島 市 水 道 局			

越原接合并敷地内及び前後

伸縮可とう管(絶縁体)ボンド詳細図

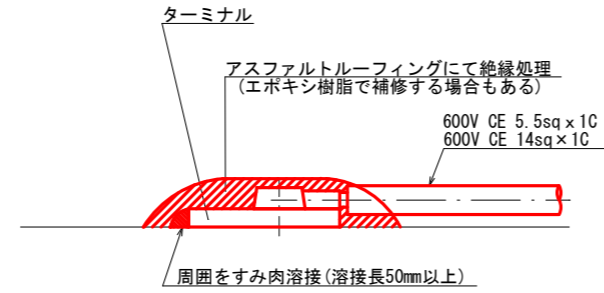


※ボックス内で14sq-1C 同士をボンド

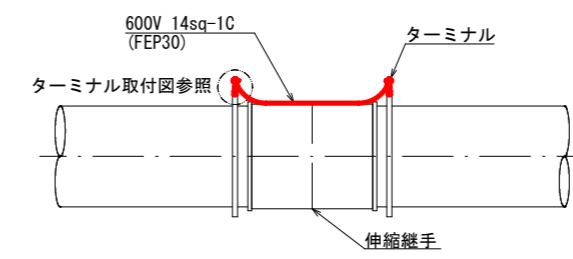
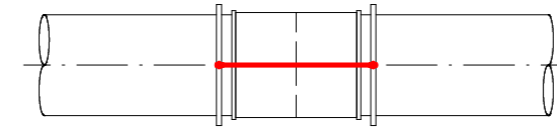


ターミナル取付図

ターミナル(参考)  
NT-ⅡA型相当品

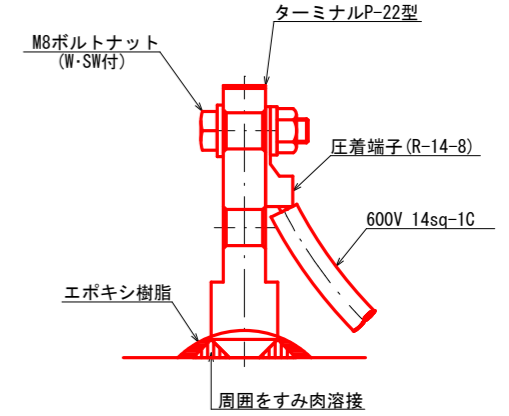


水管橋伸縮継手ボンド詳細図



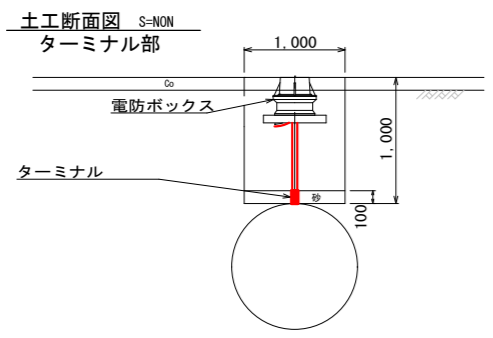
ターミナル取付図

ターミナル(参考)  
P-22型相当品

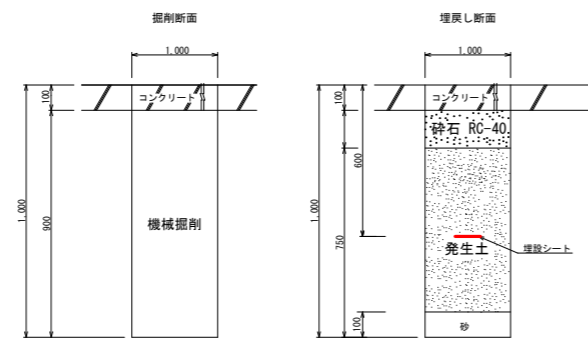


土工断面図  
越原接合并敷地内及び前後

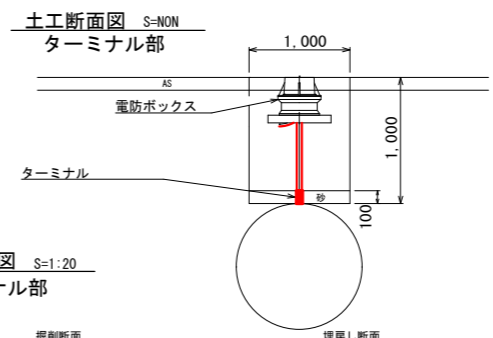
越原接合并敷地内



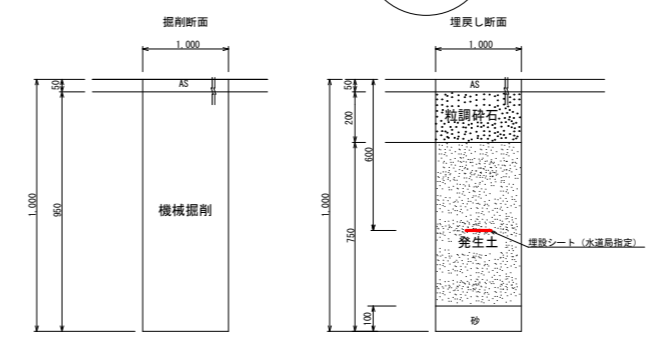
土工断面図 S=1:20  
ターミナル部



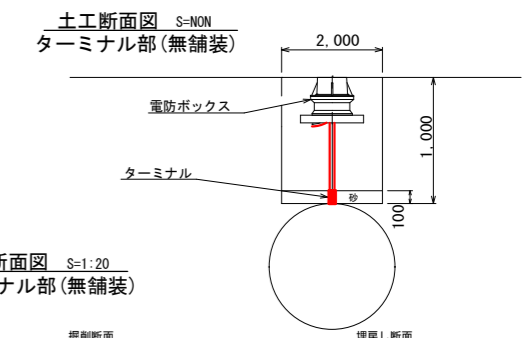
電防ボックスNo18付近



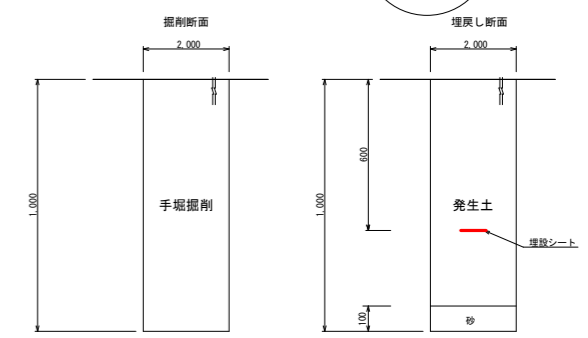
土工断面図 S=1:20  
ターミナル部



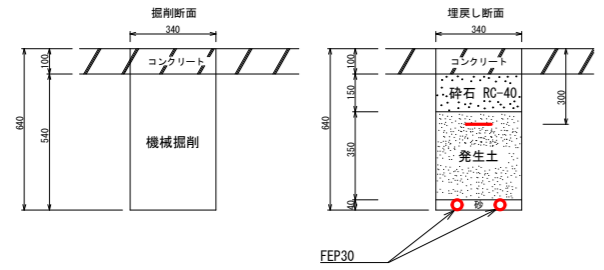
電防ボックスNo22付近



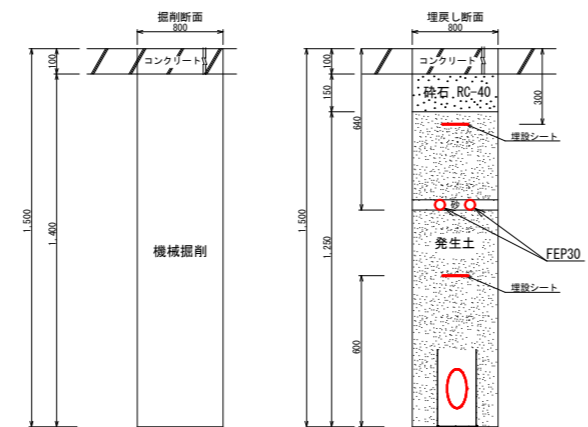
土工断面図 S=1:20  
ターミナル部(無舗装)



土工断面図 S=1:20  
電線管路部分



土工断面図 S=1:20  
電極部



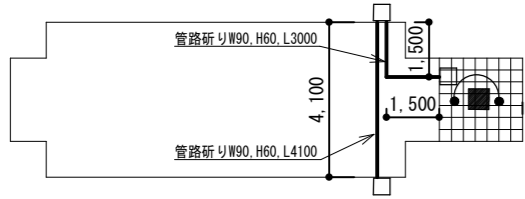
- 注 記
1. 及び太線部は今回工事を示す。
  2. 本図は参考とし承諾図にて決定する。

万之瀬取水場ほか電気防食設備工事			
図 面	ボンド詳細図・土工断面図 越原接合并	図 番	No. 13 計 20
		縮 尺	1: 20(A3), NON
鹿 児 島 市 水 道 局			

電気防食装置設置図  
万之瀬川第二水管橋

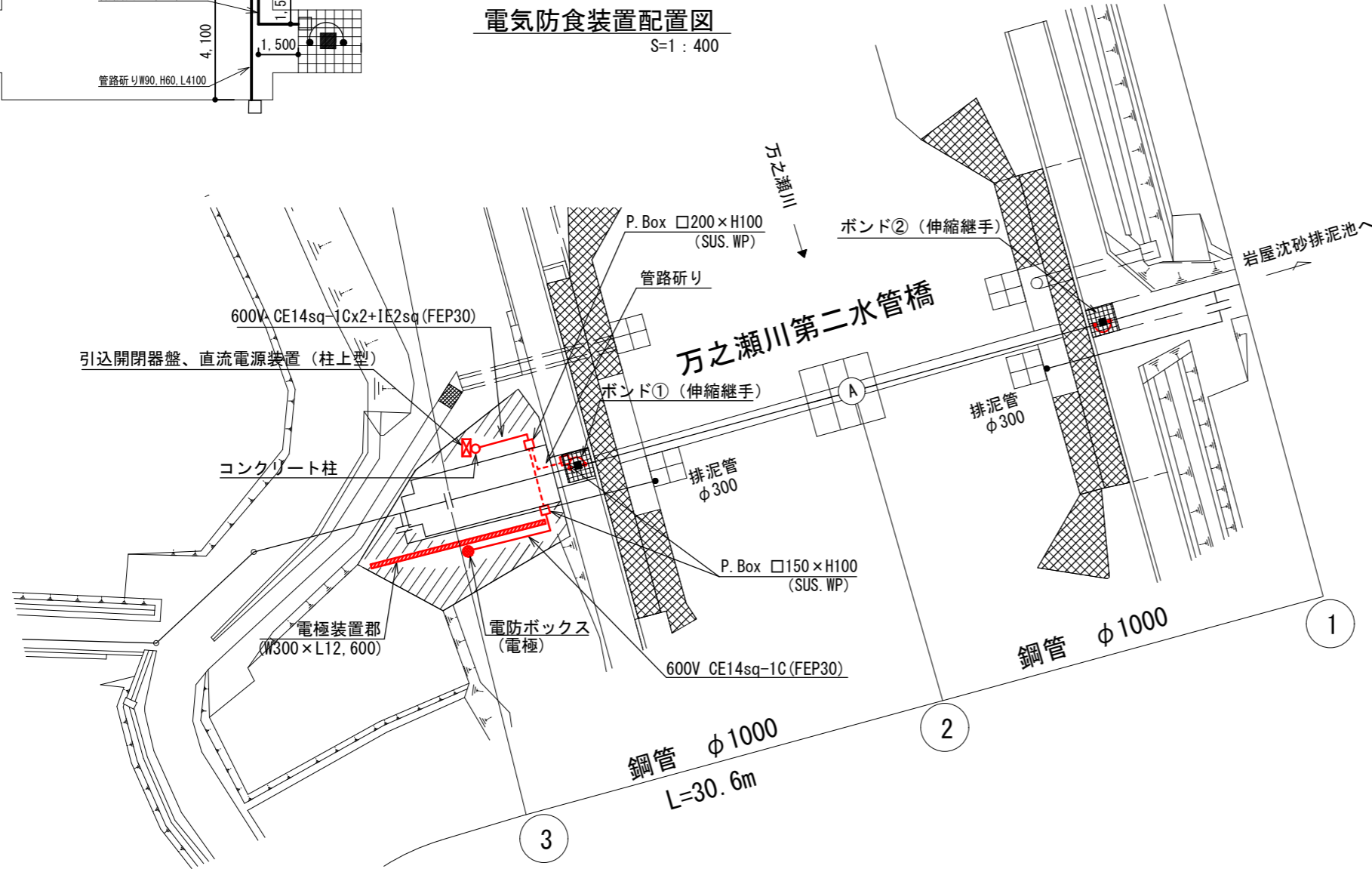
管路斫り参考図

S=NON



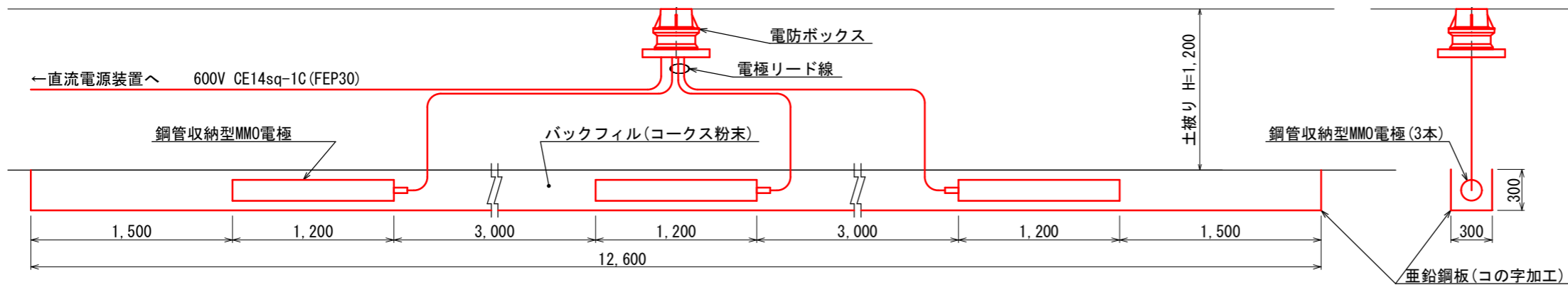
電気防食装置配置図

S=1 : 400

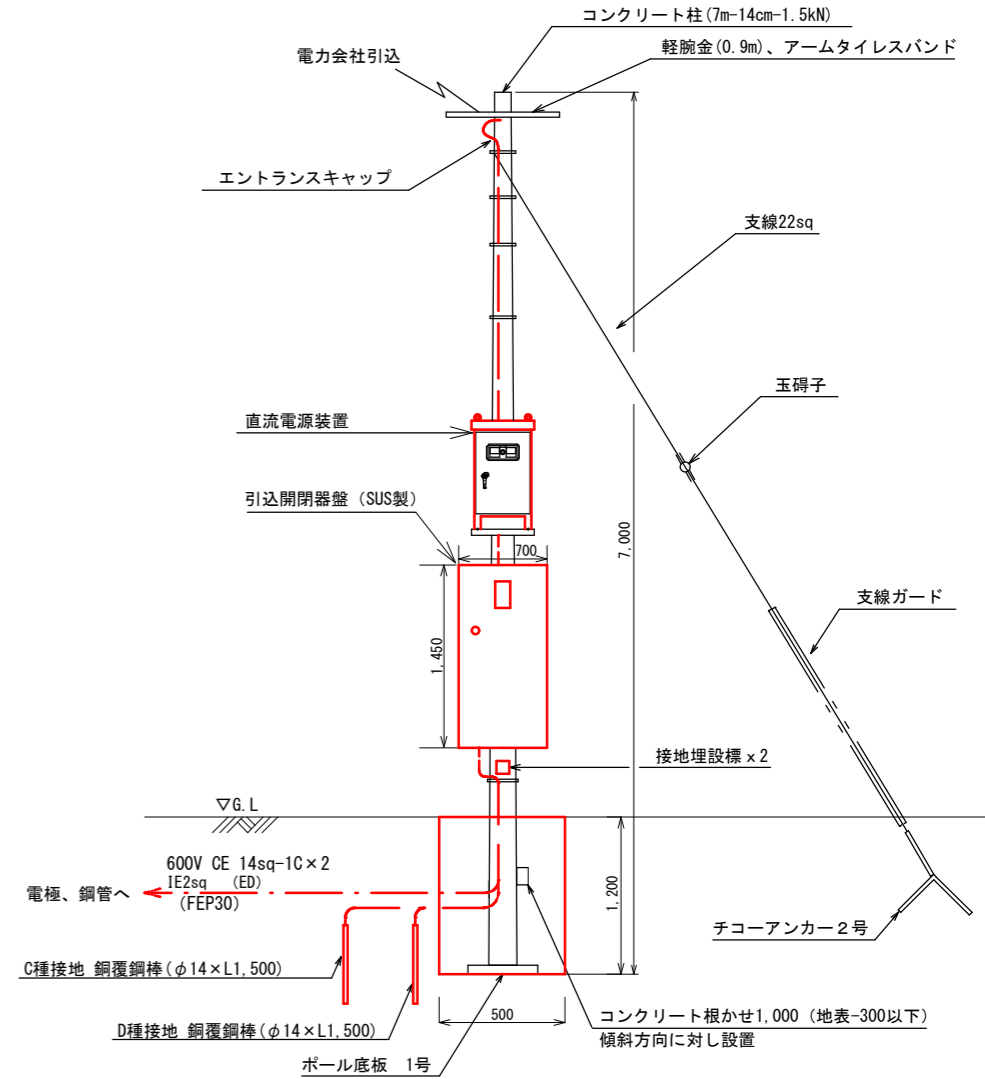


電極装置部詳細図

S=1 : 40

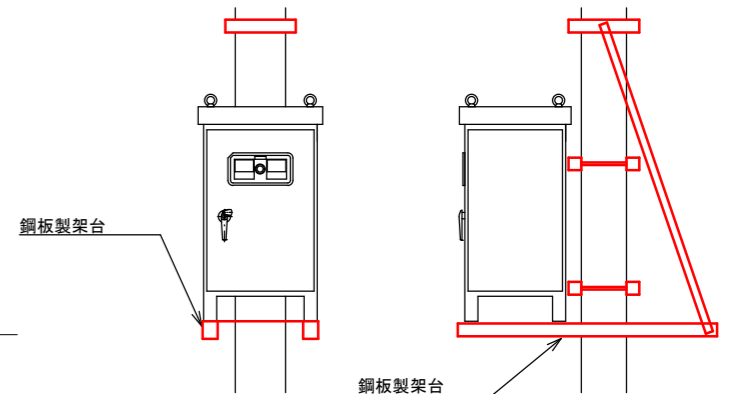


装柱図 (参考) S=1 : 60



直流電源装置 (参考)

(装柱金物付) S=1 : 30



注 記

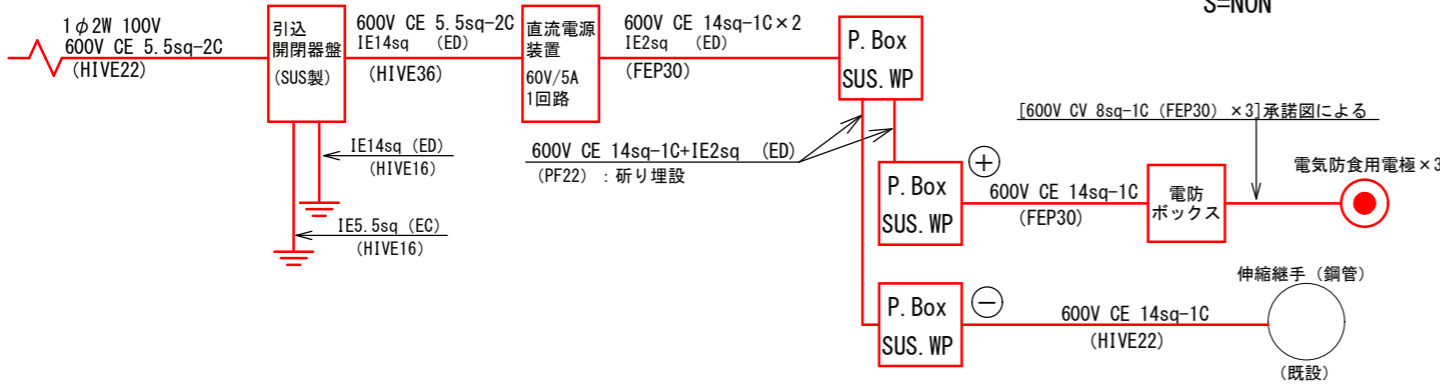
1. 及び太線部は今回工事を示す。
2. 本図は参考とし承諾図にて決定する。

万之瀬取水場ほか電気防食設備工事			
図 面	電気防食装置設置図 万之瀬川第二水管橋	図 番	No. 14
		縮 尺	計 20 1:30, 1:40, 1:60 1:400 (A3), NON
鹿 児 島 市 水 道 局			

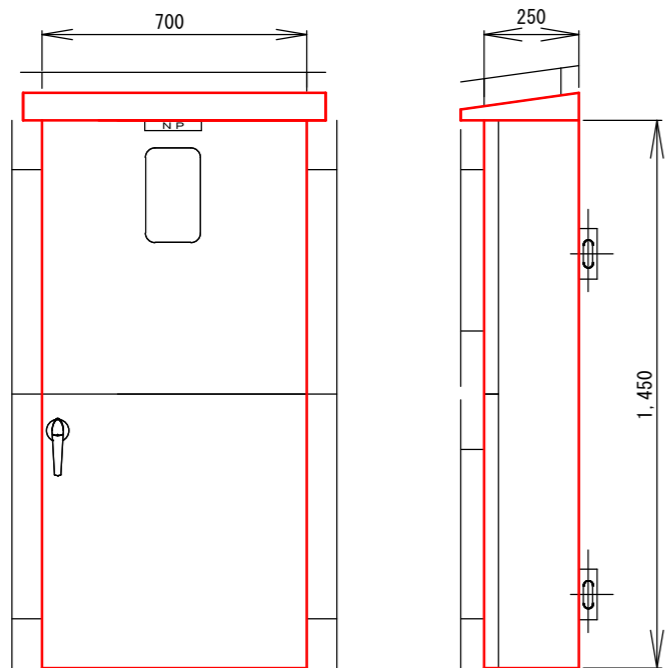
万之瀬川第二水管橋

配線系統図

S=NON



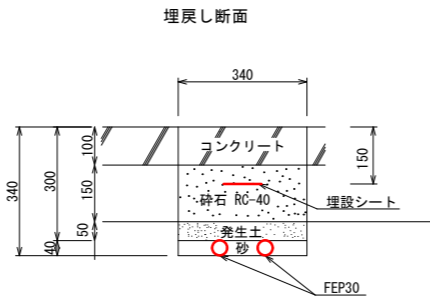
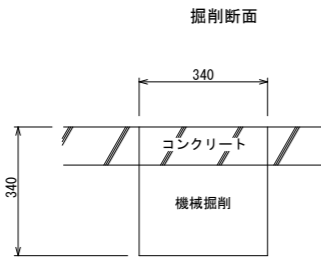
引込開閉器盤外形図(参考)



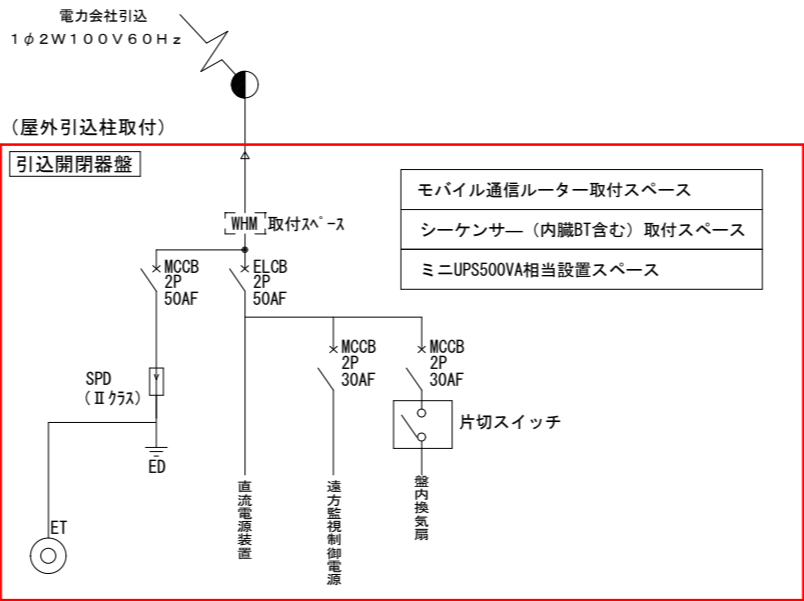
(遮熱板付き)  
引込開閉器盤  
(SUS製)

側面図

土工断面図  
電線管路部 S=1:20

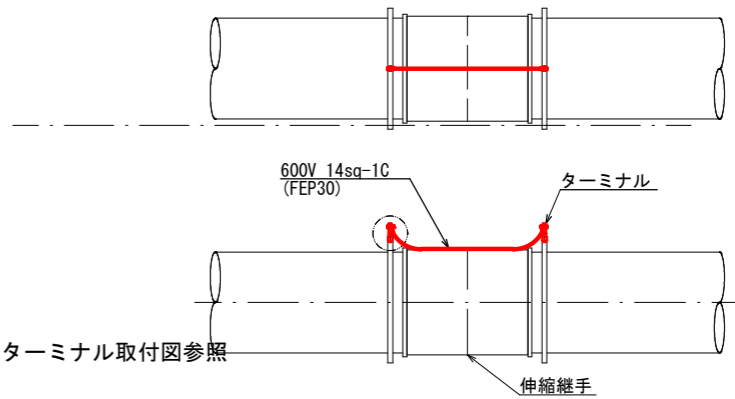


引込開閉器盤単線結線図



水管橋伸縮継手ボンド詳細図

S=NON

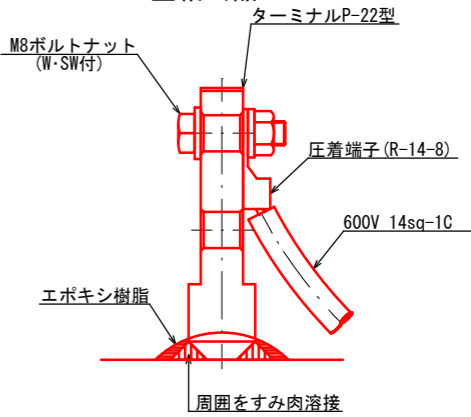


ターミナル取付図

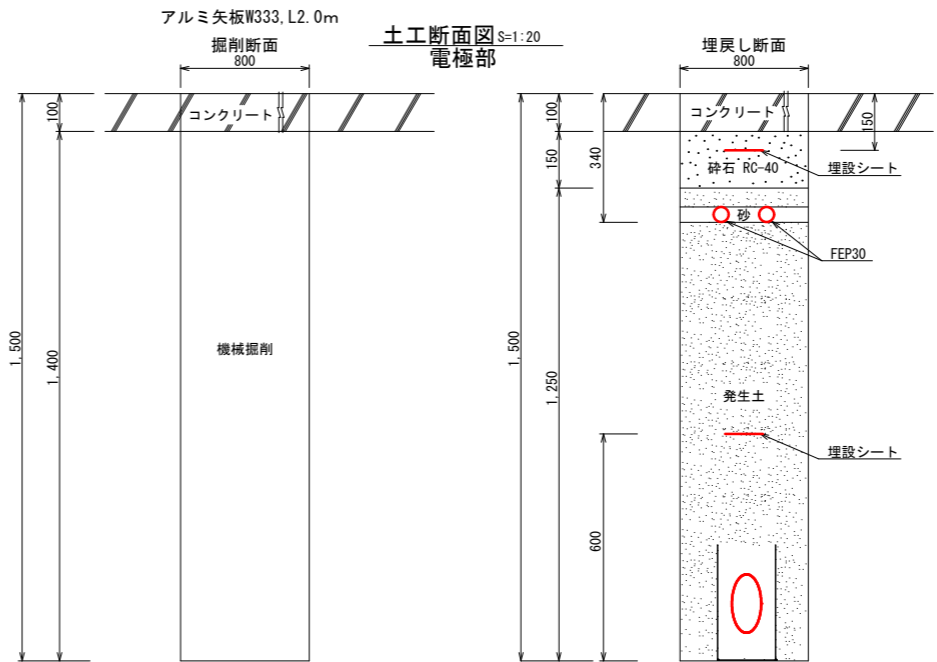
ターミナル(参考)

P-22型相当品

S=NON



土工断面図  
電極部 S=1:20

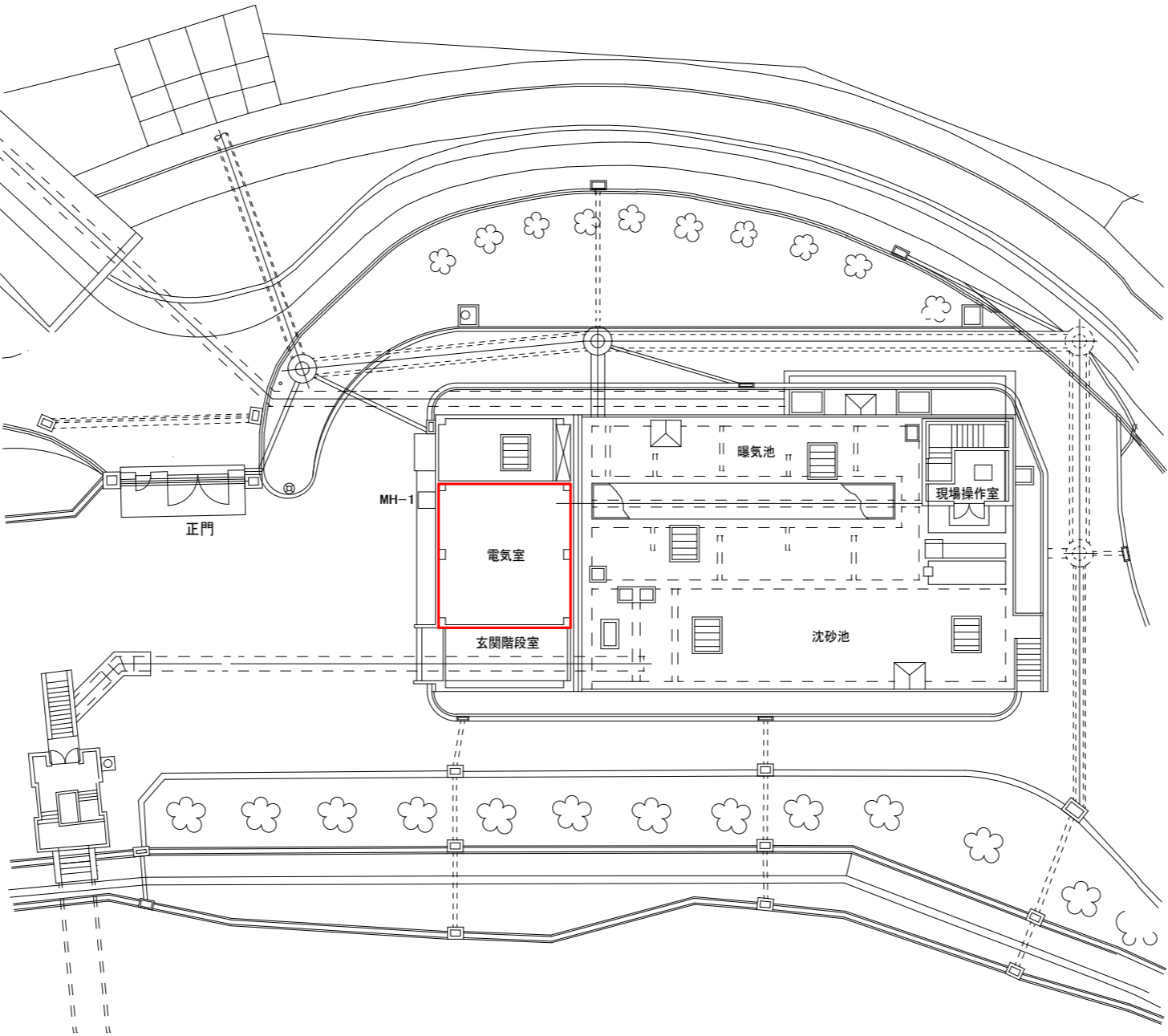


注 記

1. [Red box] 及び太線部は今回工事を示す。
2. 本図は参考とし承諾図にて決定する。

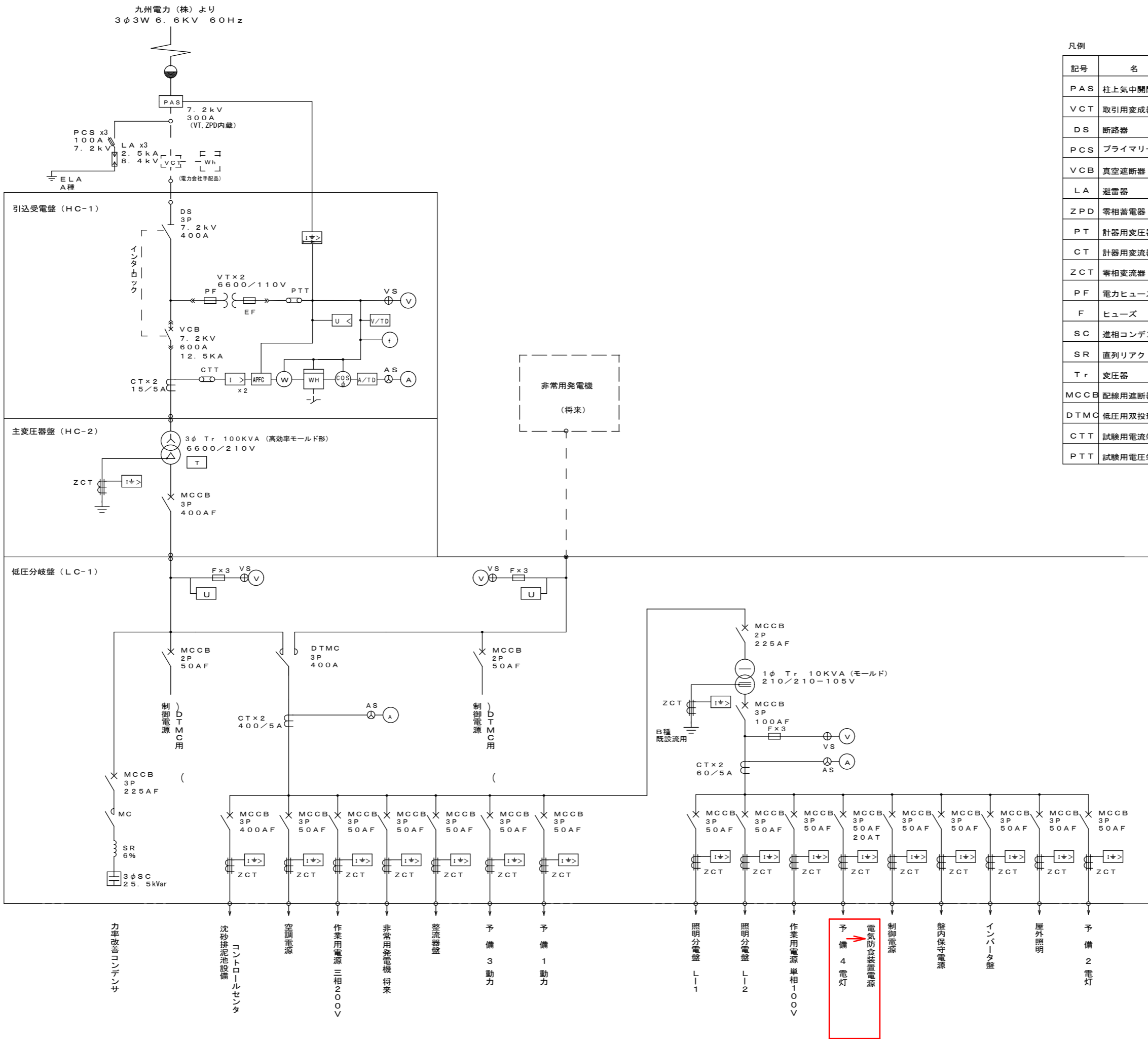
万之瀬取水場ほか電気防食設備工事			
図 面	配線系統図・盤外形図	図 番	No. 15
	土工断面図・ボンド詳細図		計 20
	万之瀬川第二水管橋	縮 尺	1:20 (A3), NON
鹿 児 島 市 水 道 局			

岩屋沈砂排泥池 一般平面図  
S=1:400



注 記  
1.  は今回工事を示す。

万之瀬取水場ほか電気防食設備工事			
図 面	一般平面図 岩屋沈砂排泥池	図 番	No. 16
		縮 尺	計 20 1:400 (A3)
鹿 児 島 市 水 道 局			



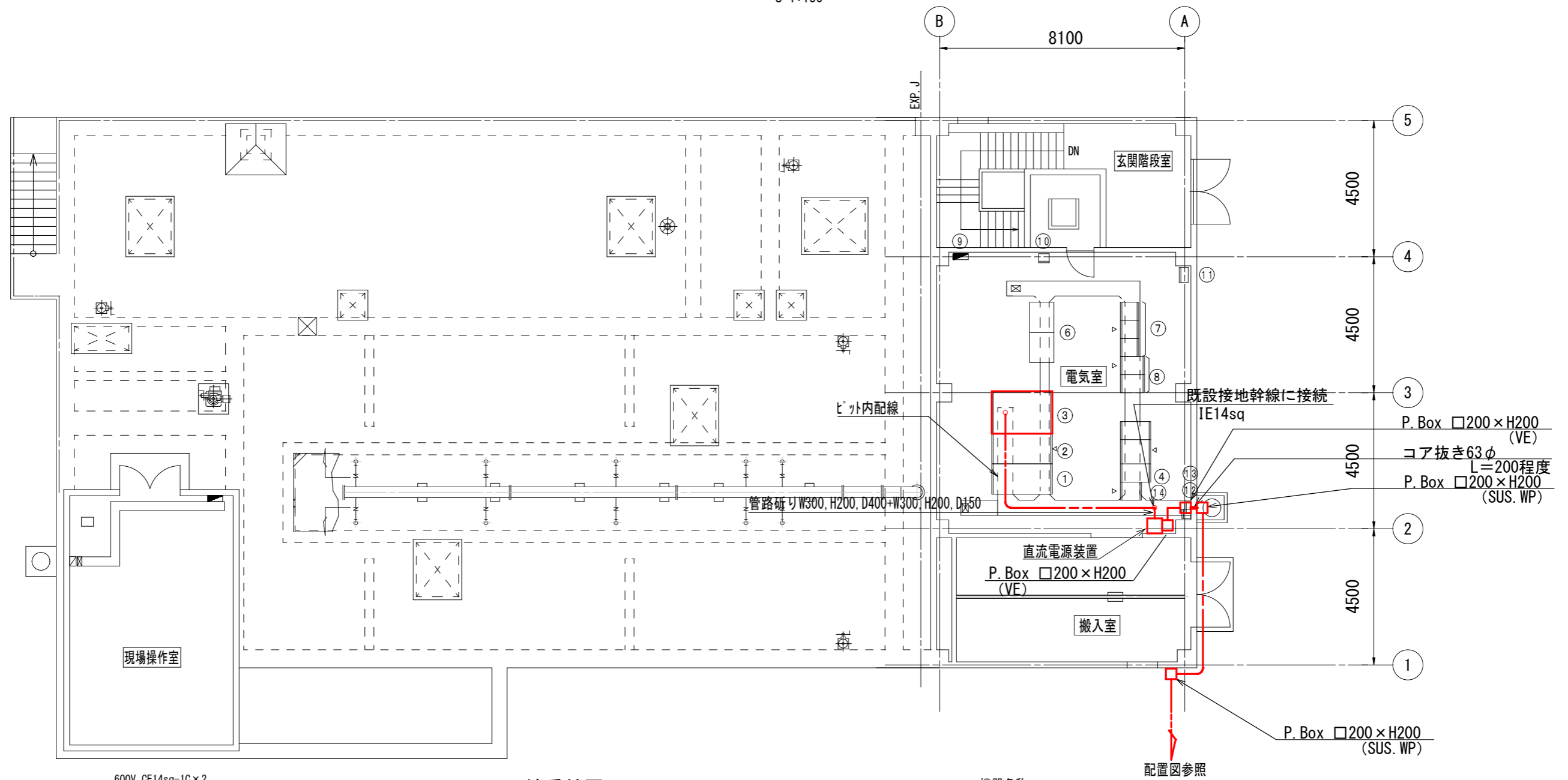
凡例			
記号	名 称	記号	名 称
PAS	柱上気中開閉器	V	電圧計
VCT	取引用変成器	A	電流計
DS	断路器	W	電力計
PCS	プライマリーカットアウト	COSφ	力率計
VCB	真空遮断器	APFC	自動力率改善計
LA	避雷器	WH	積算電力量計
ZPD	零相蓄電器	H <sub>z</sub>	周波数計
PT	計器用変圧器	DE	デーゼル機関
CT	計器用変流器	G	発電機
ZCT	零相変流器	ACEX	励磁装置
PF	電力ヒューズ	AVR	自動電圧調整器
F	ヒューズ	U	電圧継電器
SC	進相コンデンサ	I>	過電流継電器
SR	直列リアクトル	I>	地絡過電流継電器
Tr	変圧器	U<	不足電圧継電器
MCCB	配線用遮断器	I>	地絡方向継電器
DTMC	低圧用双投形開閉器	T	温度継電器
CTT	試験用電流端子		
PTT	試験用電圧端子		

- 注 記
1.   は今回工事を示す。
  2. 本図は参考とし承諾図にて決定する。

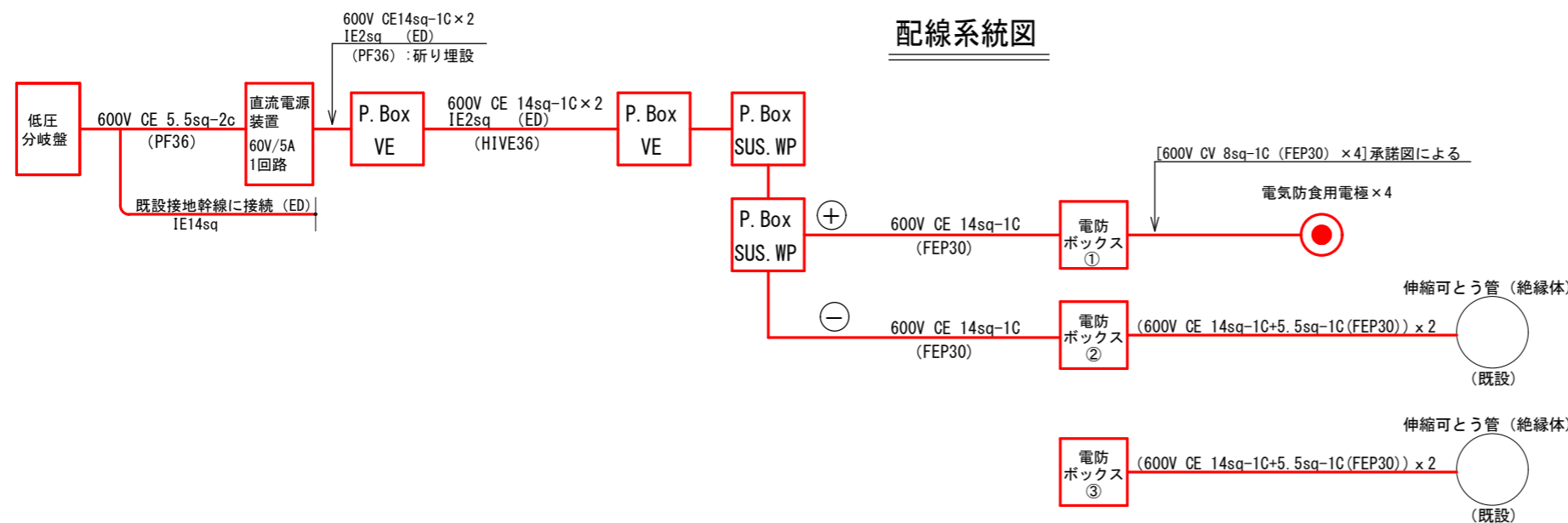
万之瀬取水場ほか電気防食設備工事			
図 面	単線結線図 岩屋沈砂排泥池	図 番	No. 17
		縮 尺	計 20 NON
鹿 児 島 市 水 道 局			

岩屋沈砂排泥池 1 階 平面図

S=1:150



### 配線系統図



機器名称		配置図参照	
番 号	記 号	名 称	備 考
①	HC-1	引込受電盤	
②	HC-2	主変圧器盤	
③	LC-1	低圧分岐盤	対象電源盤
④	C V C F	無停電電源装置	
⑤			
⑥	K P-1	現場監視制御盤	
⑦	C C P	沈砂排泥池コントロールセンタ	
⑧	R Y P	沈砂排泥池補助継電器盤	
⑨	L-1	電灯分電盤	
⑩	L C B-3	ブロク室換気ファン盤	
⑪	L C B-4	電気室換気ファン盤	
⑫		接地端子箱	
⑬		保安器箱	
⑭	T M	テレメータ盤	

アスベスト定性分析試験 2検体  
コア貫通部：電気室内壁、外壁

注 記

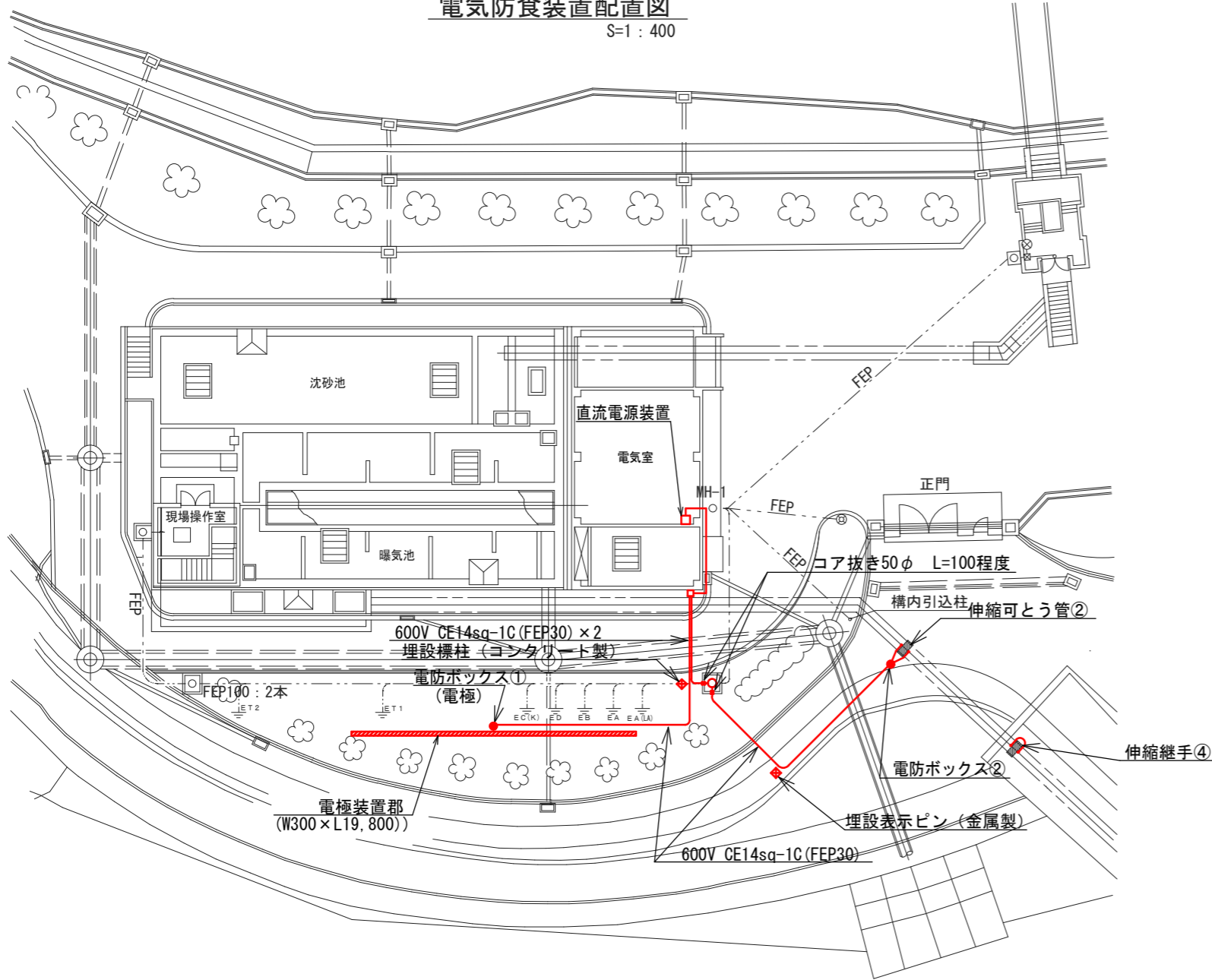
1.   及び太線部は今回工事を示す。

2. 本図は参考とし承諾図にて決定する。

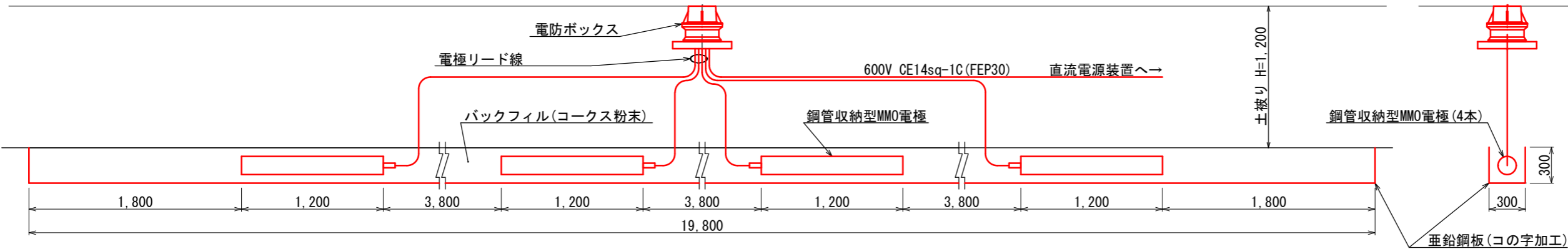
万之瀬取水場ほか電気防食設備工事			
図 面	配線経路図・配線系統図 岩屋沈砂排泥池	図 番	No. 18 計 20
		縮 尺	1:150 (A3)
鹿 児 島 市 水 道 局			

電気防食装置設置図  
岩屋沈砂排泥池

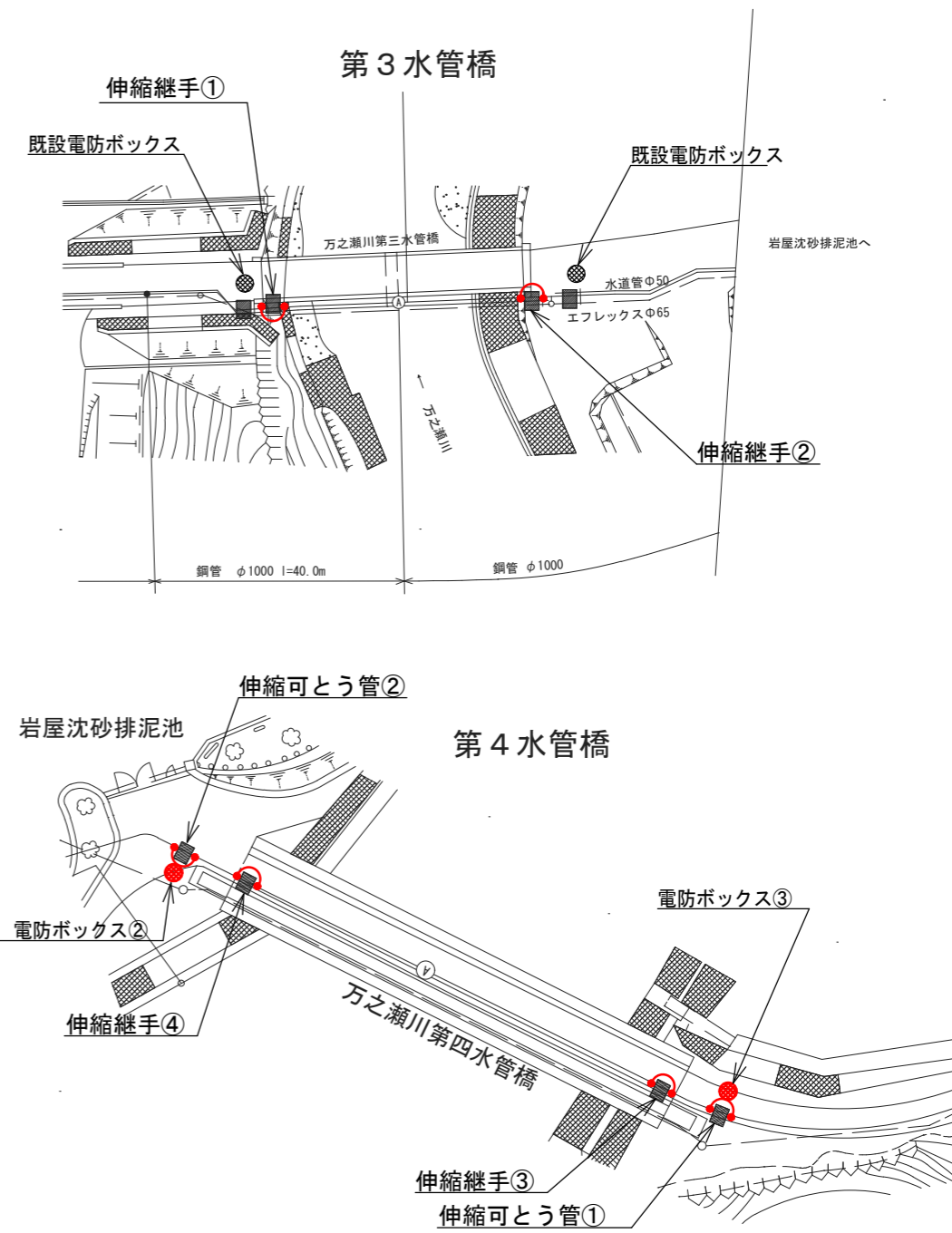
電気防食装置配置図  
S=1 : 400



電極装置部詳細図  
S=1 : 40



ボンド位置図  
S=NON



- 注 記
1. 及び太線部は今回工事を示す。
  2. 本図は参考とし承諾図にて決定する。

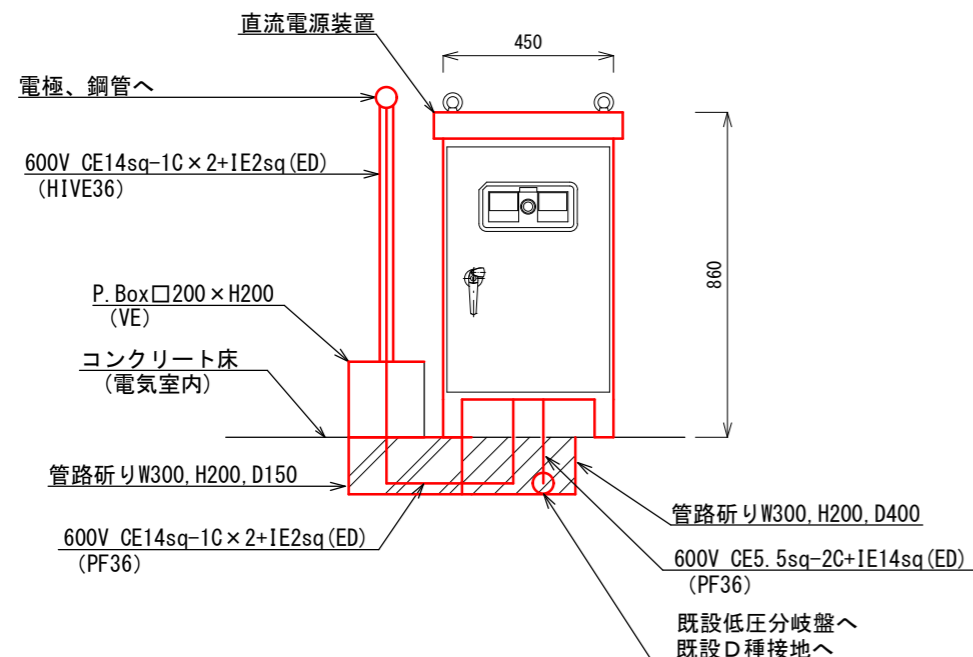
万之瀬取水場ほか電気防食設備工事			
図 面	電気防食装置設置図 岩屋沈砂排泥池	図 番	No. 19
		縮 尺	計 20 1:40, 1:400 (A3) NON
鹿 児 島 市 水 道 局			

## 電氣防食裝置詳細図

### 岩屋沈砂排泥池

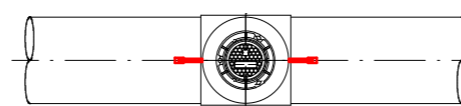
### 直流電源装置設置図

S=1 : 20

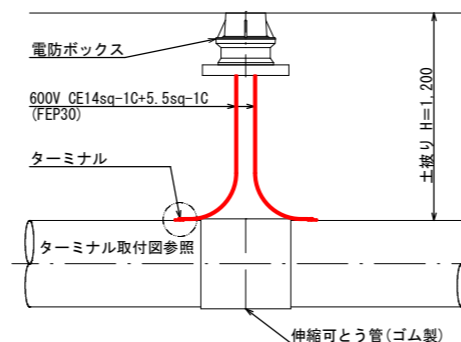


### 伸縮可とう管(絶縁体)ボンド詳細図

S=NON



※ボックス内で14sq-1C 同士をボンド

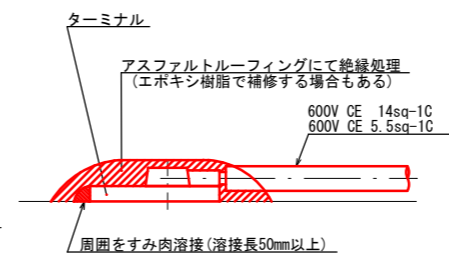


ターミナル取付図

ターミナル (参考)  
NT-II A型相当品

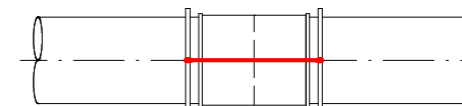
---

S=NON



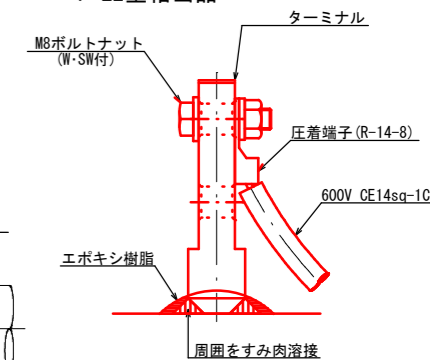
### 水管橋伸縮継手ボンド詳細図

S=NON



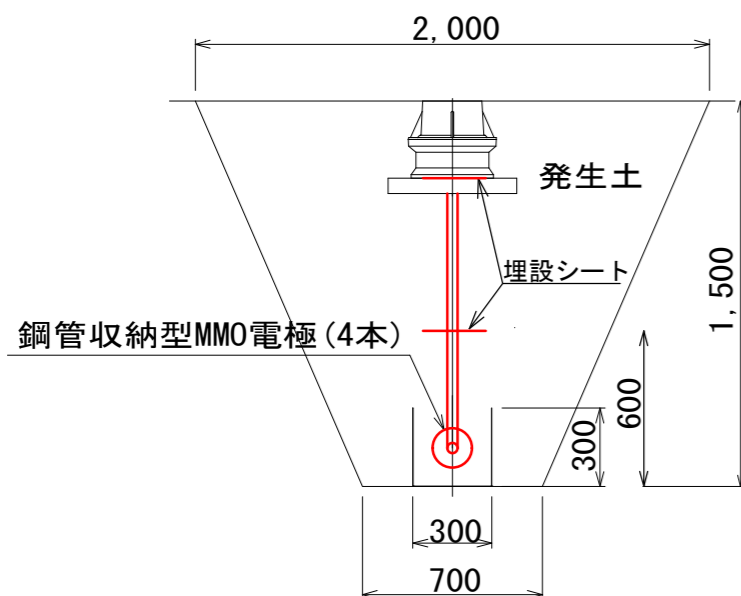
ターミナル (参考)  
P-22型相当品

6. NON



土工断面図 S=NON  
電極部

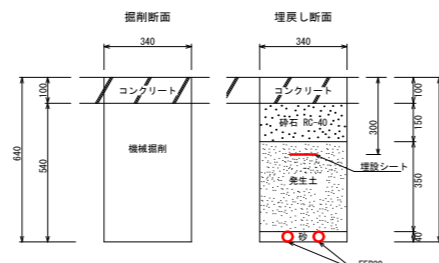
S=NON



土工断面图 S=1:30

 $S=1:30$ 

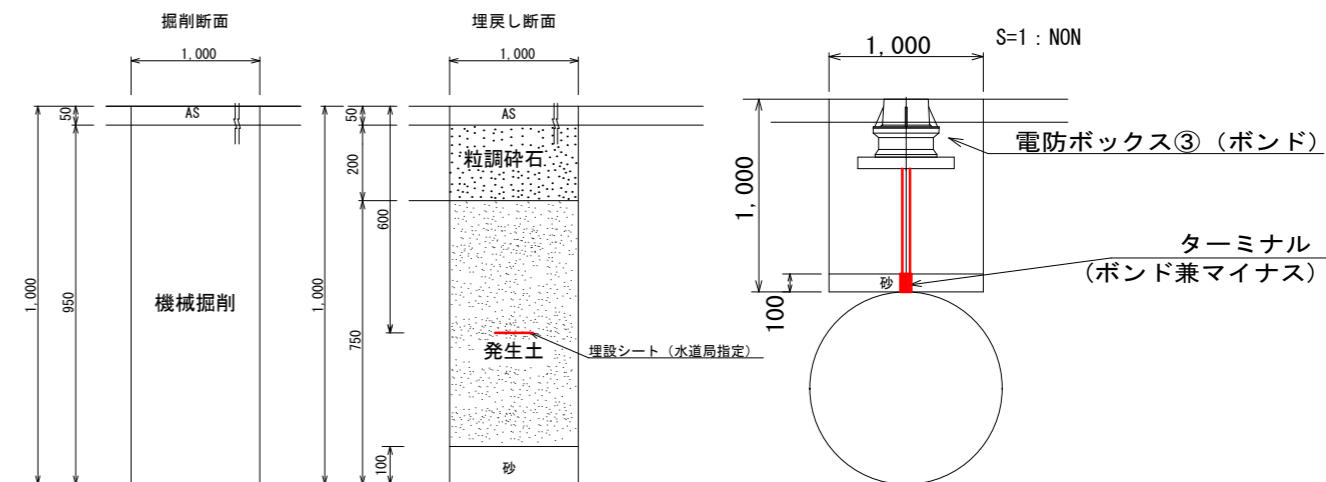
敷地内道路部



十丁断面图 S=1:20

0 1:00

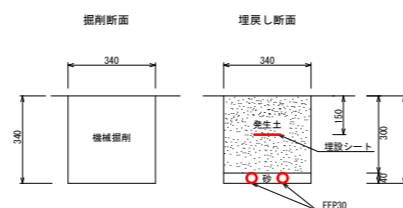
ターミナル部



土工断面图 S=1:30

C-1.20

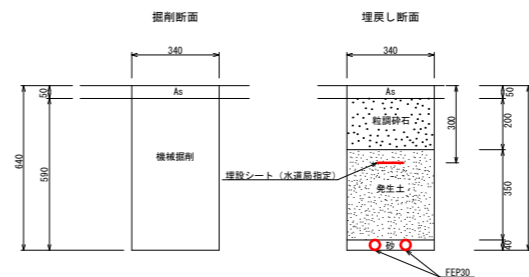
無舗装部（植栽）



土工断面图 S=1:30

C-1:20

敷地外道路部



注 記

1.   及び太線部は今回工事を示す。
2. 本図は参考とし承諾図にて決定する。

万之瀬取水場ほか電気防食設備工事		
図 面	電気防食装置詳細図 土工断面図 岩屋沈砂排泥池	図 番
		No. 20 計 20
		縮 尺
		1:20, 30 (A3), NON
鹿 児 島 市 水 道 局		