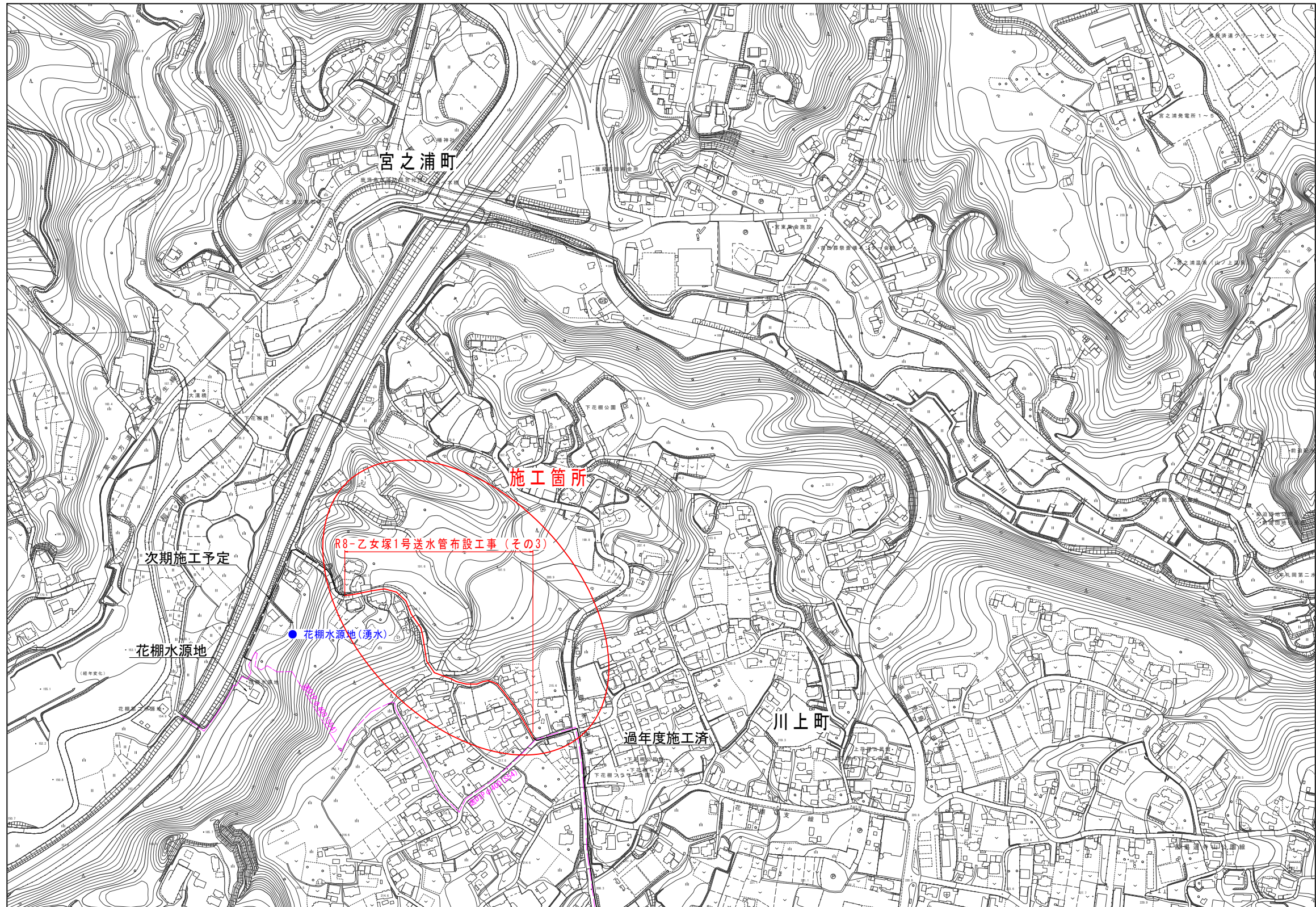




位置図 S=1:2500

配管台帳

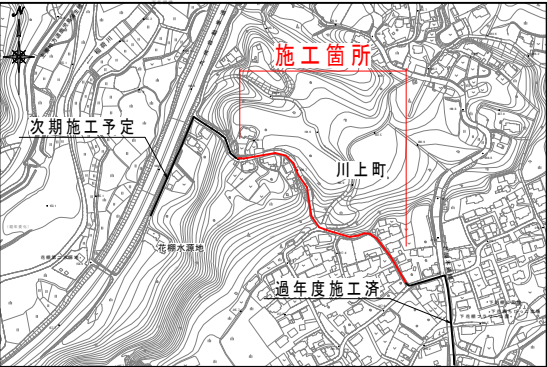
056



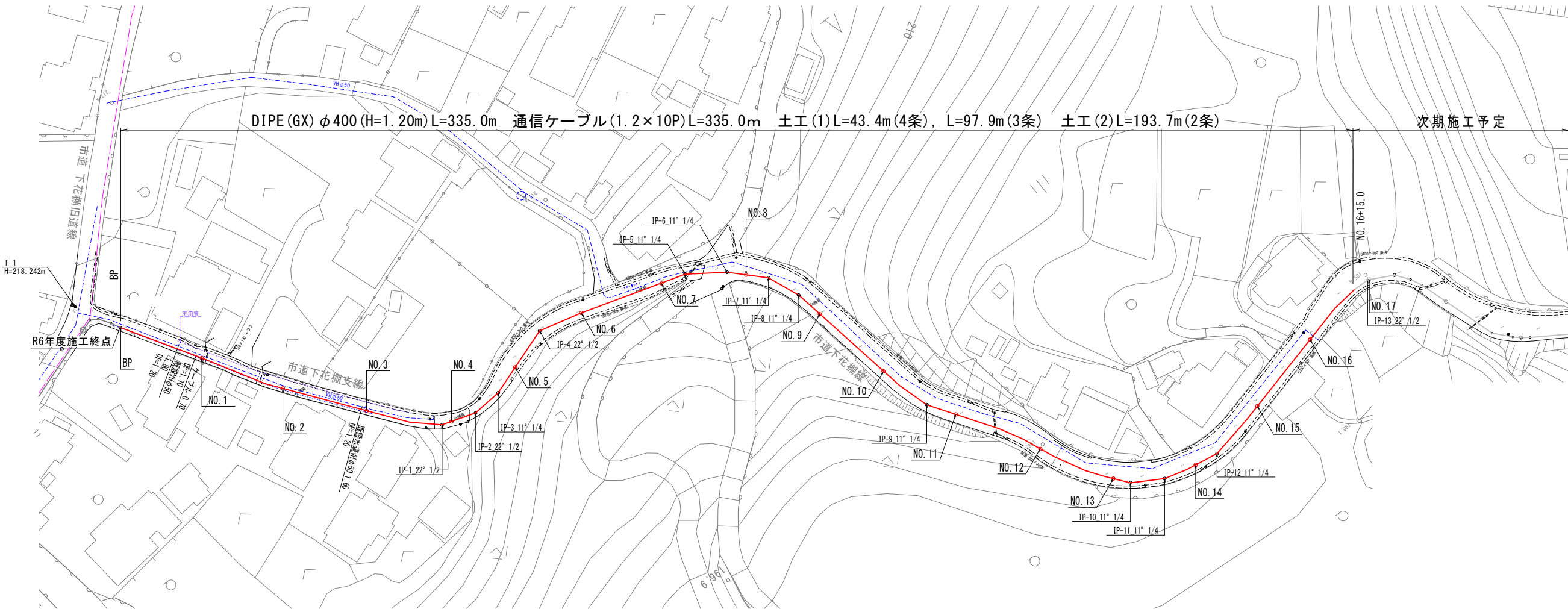
事業費目：水道整備事業費【水道管路耐震化事業】
施工箇所：川上町

工事名	R8-乙女塚1号送水管布設工事(その3)		
図面名称	位置図	図数	1
縮尺	図示	設計年月日	令和8年5月
鹿 児 島 市 水 道 局			

位置図 S=1:5000



平面図 S=1:500
(乙女塚1号送水管)



事業費目：水道整備事業費【水道管路耐震化事業】
施工箇所：川上町

工事名	R8-乙女塚1号送水管布設工事（その3）		
図面名称	位置図・平面図	図面番号	№.2
縮尺	図示	設計年月日	令和8年5月
鹿 児 島 市 水 道 局			

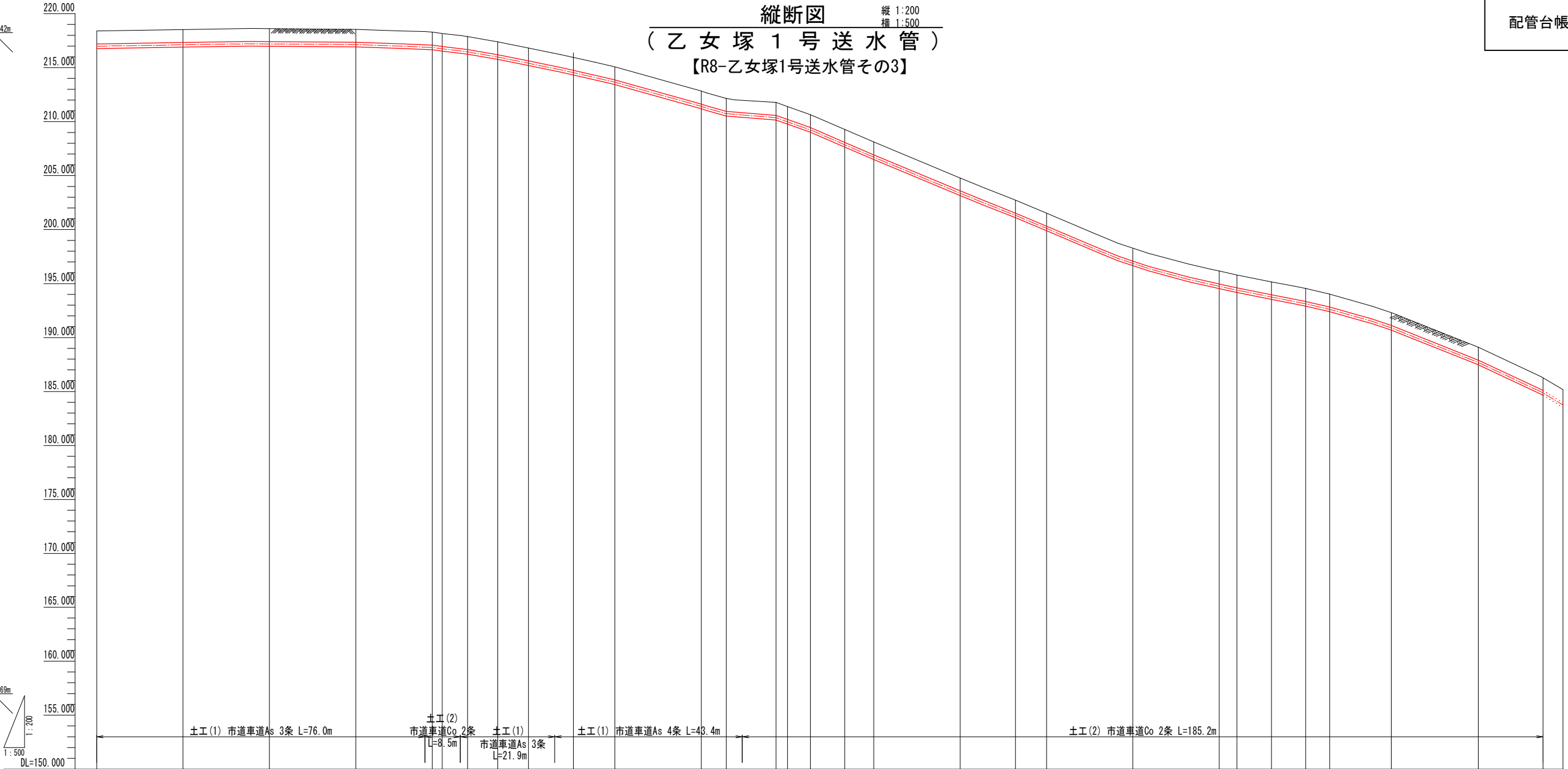
縦断図
(乙女塚1号送水管)
【R8-乙女塚1号送水管その3】

配管台帳

056



縦 1:200
横 1:500



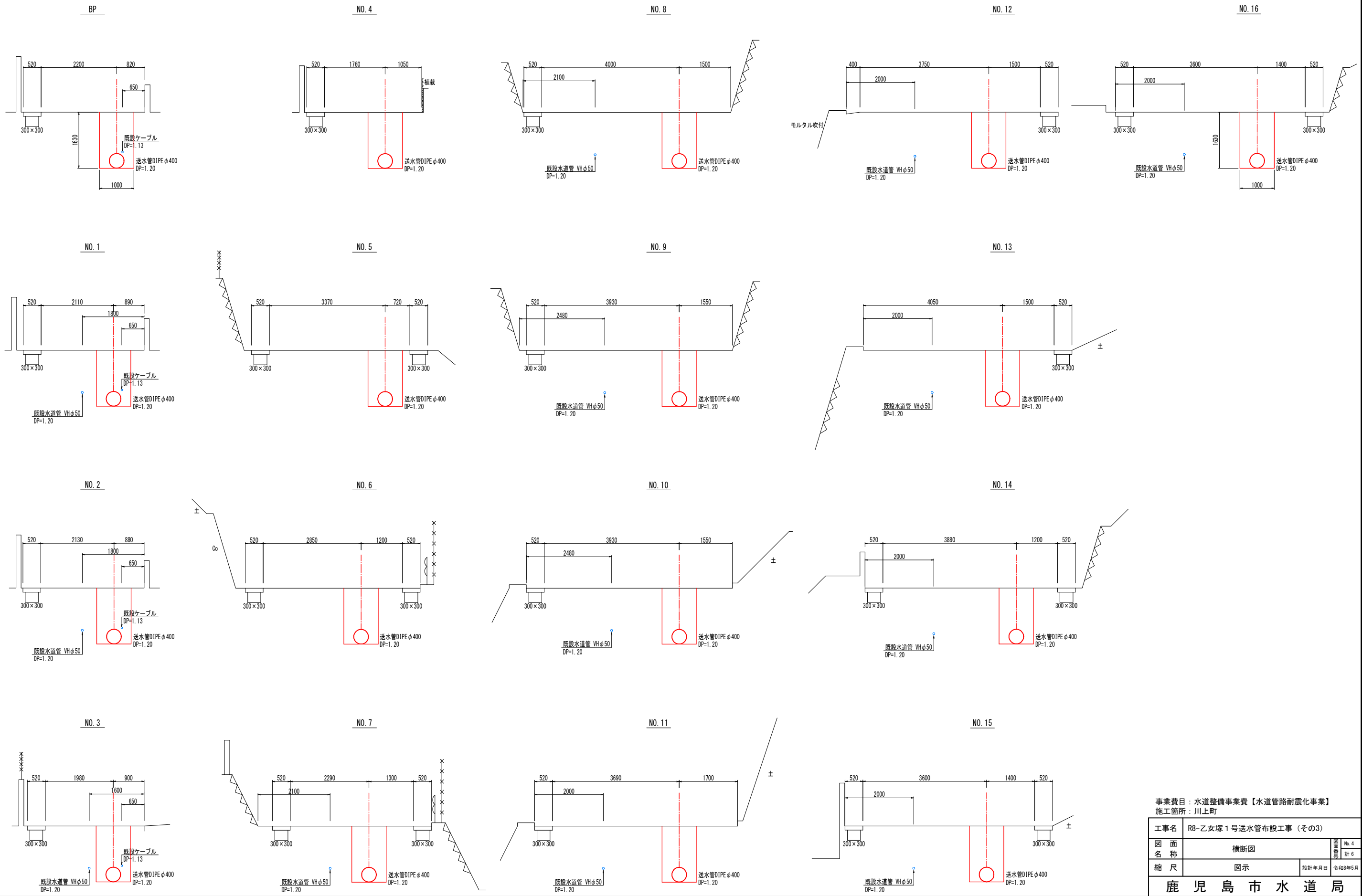
管 種 管 径	DIPE-GXφ400【1.3Mpa】																														
土 被 り	H=1.20m																														
管 中 心 高	216.99	管中心高 (GH-0.426/2-H)	217.12	217.20	216.88	216.48	216.72	215.98	215.41	214.54	213.66	211.42	210.75	210.37	209.99	209.24	207.86	206.71	203.37	201.32	200.11	196.87	194.75	194.39	193.13	192.62	190.88	187.69	184.96	183.76	
地 盤 高	218.40		218.53	218.61	218.29	218.13	217.89	217.39	216.82	215.95	215.07	212.83	212.16	211.78	211.40	210.65	209.27	208.12	204.78	202.73	201.52	198.28	196.16	195.80	194.54	194.03	192.29	189.10	186.37	185.17	
追 加 距 離	0.000		20.000	40.000	77.700	80.000	85.900	92.900	100.000	110.400	120.000	140.000	145.800	157.300	160.000	165.300	173.300	180.000	200.000	204.000	212.800	220.000	240.000	260.000	264.100	280.000	285.500	300.000	320.000	335.000	339.600
区 間 距 離	0.000		20.000	20.000	2.300	5.900	7.000	7.100	10.400	9.600	20.000	5.800	11.500	2.700	5.300	8.000	6.700	20.000	20.000	12.800	7.200	20.000	20.000	4.100	8.100	5.500	14.500	20.000	15.000	3.600	
測 点 番 号	IP	NO.1	NO.2	NO.3	IP.1 (NO.3+17.70)	NO.4	IP.2 (NO.4+5.90)	IP.3 (NO.4+12.90)	NO.5	IP.4 (NO.5+10.40)	NO.6	NO.7	IP.5 (NO.7+5.80)	IP.6 (NO.7+17.30)	NO.8	IP.7 (NO.8+5.30)	IP.8 (NO.8+13.30)	NO.9	NO.10	IP.9 (NO.10+12.80)	NO.11	NO.12	NO.13	IP.10 (NO.13+4.10)	IP.11 (NO.13+11.90)	NO.14	IP.12 (NO.14+5.50)	NO.15	NO.16	NO.16+15.00 IP.11 (NO.16+18.80)	

事業費目：水道整備事業費【水道管路耐震化事業】
施工箇所：川上町

工事名	R8-乙女塚1号送水管布設工事（その3）		
図面名称	縦断図	図番	№.3
縮尺	図示	設計年月日	令和8年5月
鹿 児 島 市 水 道 局			

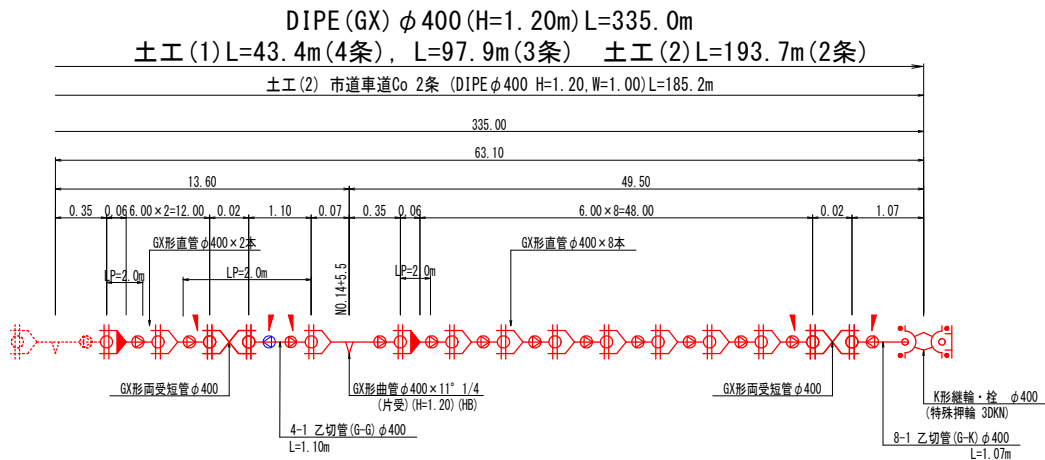
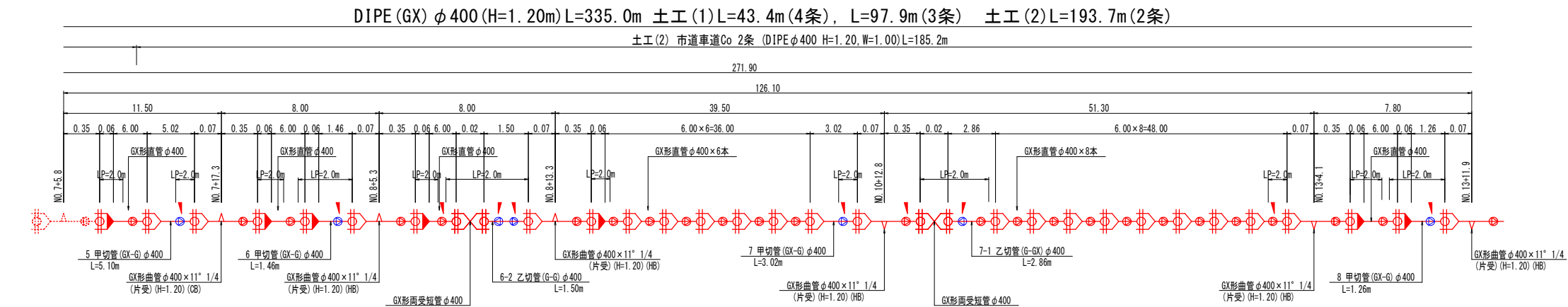
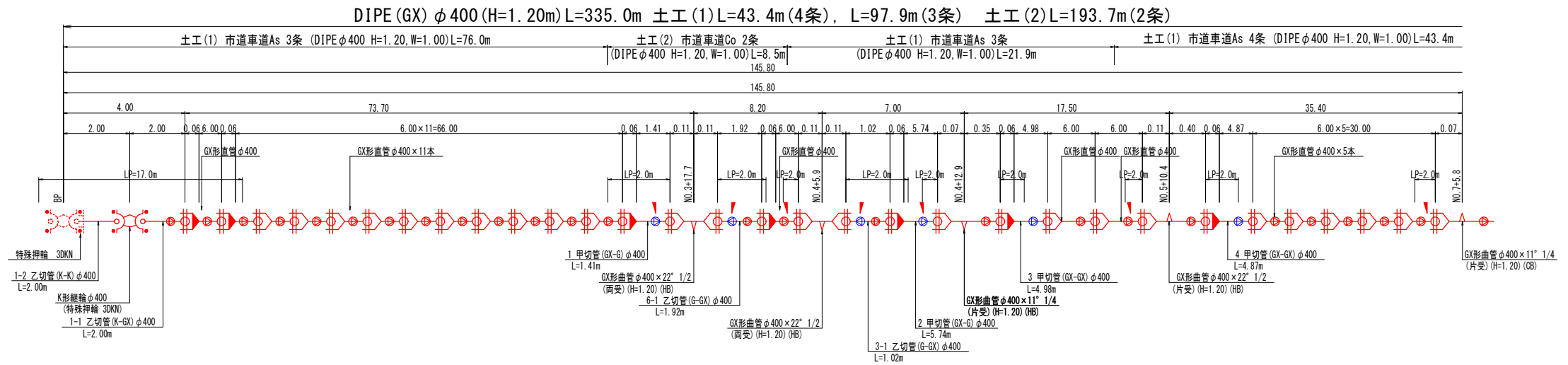
横断図

S=1:50



事業費目：水道整備事業費【水道管路耐震化事業】 施工箇所：川上町			
工事名	R8-乙女塚1号送水管布設工事（その3）		
図面名称	横断図	図面番	No. 4 計 6
縮尺	図示	設計年月日	令和8年5月
鹿 児 島 市 水 道 局			

配管詳細図(参考図)



1.3Mpa区間

区分	舗装種別	舗装切断	土被り	延長	計
土工(1)	市道As	4条	H=1.20	43.4	43.4
	市道As	3条	H=1.20	76.0	21.9
土工(2)	市道Co	2条	H=1.20	8.5	185.2
				延長	335.0

最大切管寸法 単位:mm	
DIPE GX型 ϕ 400 (切管用挿しロリングを使用する場合)	
甲切管	5800
乙切管	5000

最小切管寸法 単位:mm	
DIPE GX型 ϕ 400 (切管用挿しロリングを使用する場合)	
甲切管	970
乙切管	1020

凡 例

記 号	名 称
	GX形直管
	GX形ライナ付き直管
	挿し口加工タッピンねじ
	GX形接合材
	梅花型 栓
	G-Link
	特殊押輪 (K形) 30KN対応
LP	必要一体化長さ

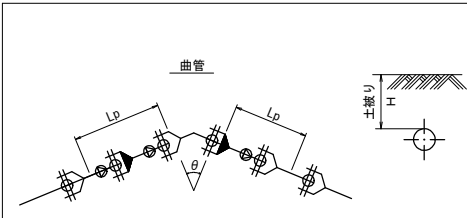
注 記

() 内寸法は、実長を示す。

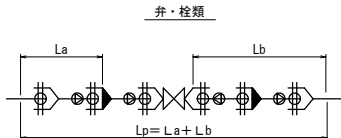
参考図

事業費目：水道整備事業費【水道管路耐震化事業】
施工箇所：川上町

工事名	R8-乙女塚1号送水管布設工事 (その3)		
図 面 名 称	配管詳細図 (参考図)	図 面 番 号	Nb.5
縮 尺	S=NoScale	設計年月日	令和8年5月
鹿 児 島 市 水 道 局			

GX形 ϕ 400 一体化長さ標準図

曲管部一体化長さ早見表		(単位:m)					
設計水圧	土被り(m)	口 径	曲管(θ)				
			90°	45°	22 1/2°	11 1/4°	5 5/8°
1.30MPa	1.2≤H<1.5	ϕ 400	17.0	7.0	2.0	2.0	2.0
	1.5≤H	ϕ 400	15.0	7.0	2.0	2.0	2.0



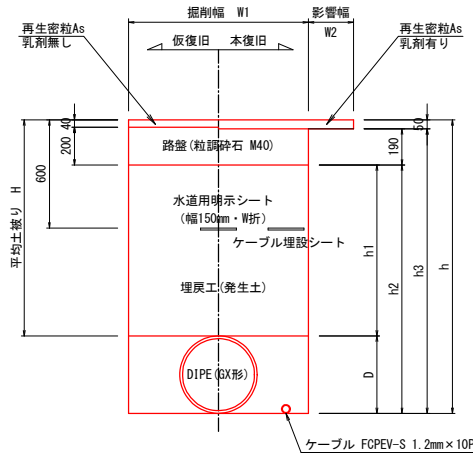
管端・弁栓部一体化長さ早見表		(単位:m)		
設計水圧	土被り(m)	口 径	弁・栓類 (※'リフリン スリフ'有)	
1.30MPa	1.2≤H	ϕ 400	25.5	
	1.4≤H	ϕ 400	22.5	

土工標準図

土工 (1)

掘削断面図 (簡易As舗装) S=No scale

土 工

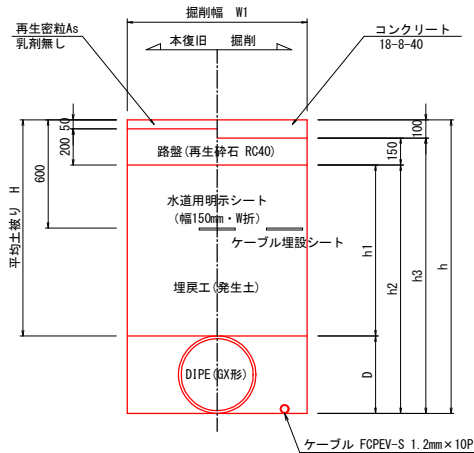


DIPE-GX φ400												
種別	平均土被り H	呼び径 d	外径 D	掘削幅 W1	影響幅 W2	掘削深 h	h1	h2	h3	アルミ矢板 矢板長	切土工 支保工段数	集
土工 (1)	1200	400	426	1000	200以上	1626	960	1386	1576	2000	1	4
	1200	400	426	1000	200以上	1626	960	1386	1576	2000	1	3

土工 (2)

掘削断面図 (簡易Co舗装) S=No scale

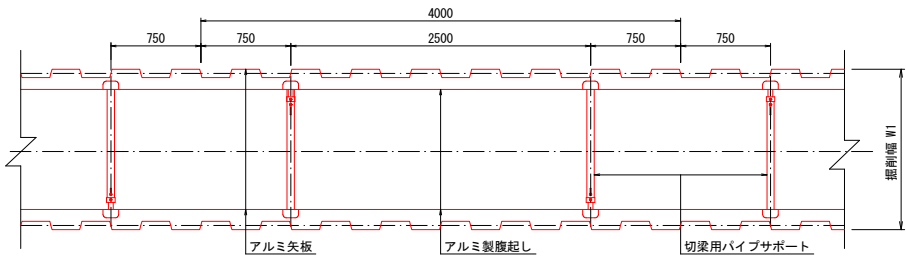
土 工



DIPE-GX φ400												
種別	平均土被り H	呼び径 d	外径 D	掘削幅 W1	影響幅 W2	掘削深 h	h1	h2	h3	アルミ矢板 矢板長	切土工 支保工段数	集
土工 (2)	1200	400	426	1000	—	1626	950	1376	1526	2000	1	2

土留工(アルミ矢板)標準図 (参考図) S=1:30

平面図

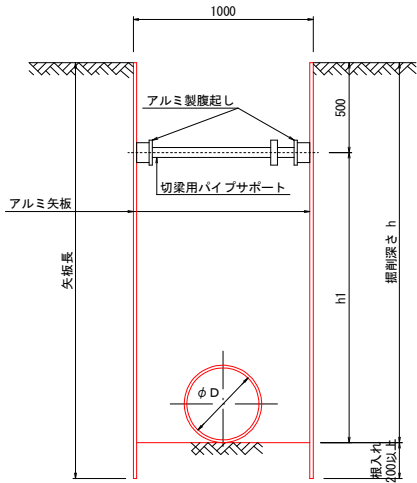


アルミ矢板			
掘削深	矢板長	支保材	根入れ
		段数	
1.50 < h ≤ 1.80m	2.00m	1 段	20cm 以上
1.80 < h ≤ 2.30m	2.50m	2 段	
2.30 < h ≤ 2.80m	3.00m		
2.80 < h ≤ 3.30m	3.50m		
3.30 < h ≤ 3.80m	4.00m	3 段	

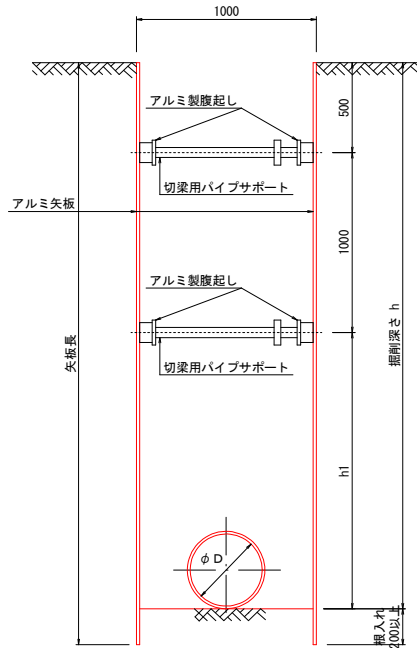
土留工断面図 (参考図)

S=1:20

アルミ矢板 (1段)



アルミ矢板 (2段)



事業費目：水道整備事業費【水道管路耐震化事業】
施工箇所：川上町

工事名	R8-乙女塚 1号送水管布設工事 (その3)		
図面 名称	土工標準図	図 番	No. 6
縮尺	図示	設計年月日	令和8年5月
鹿 児 島 市 水 道 局			