

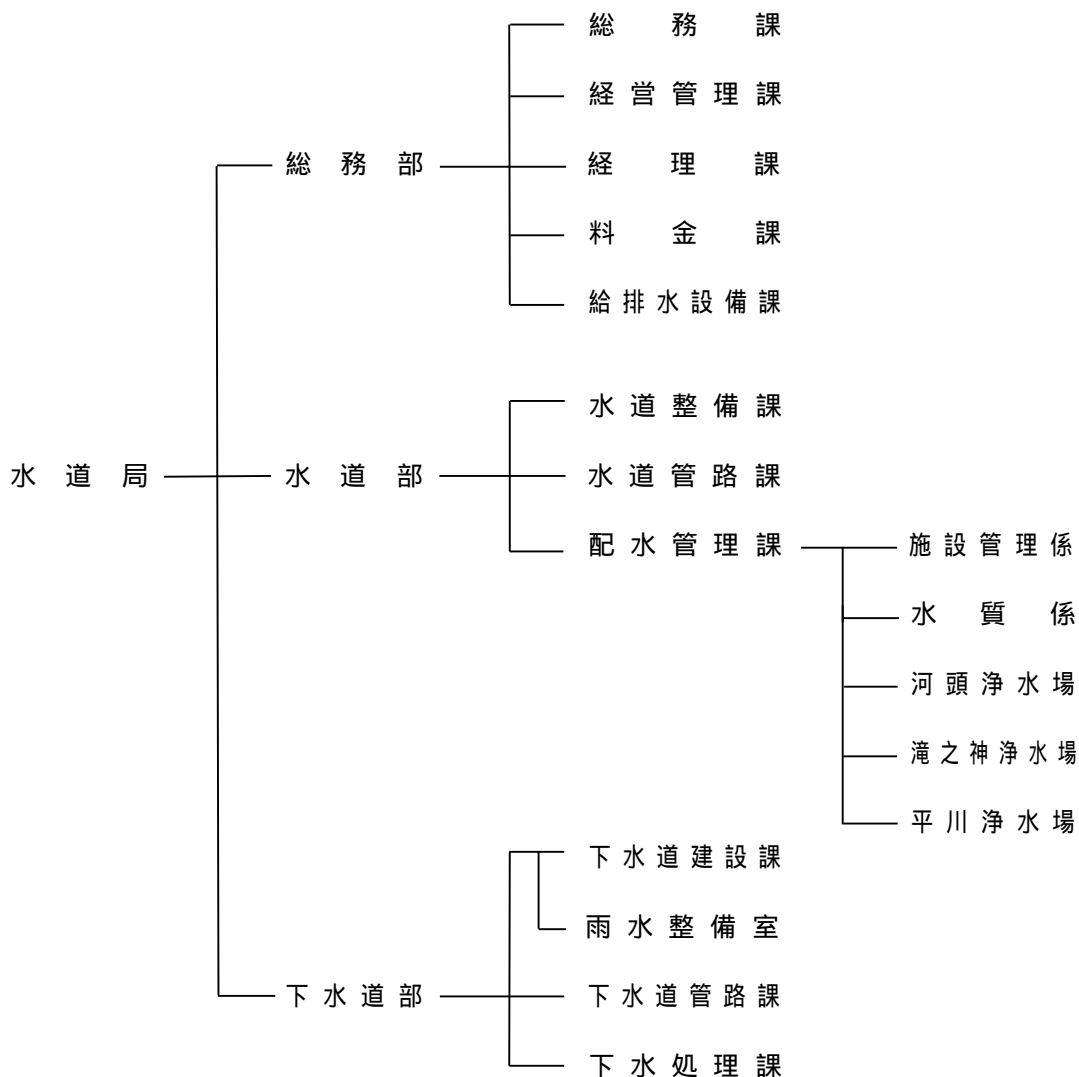
4 . 給水栓における水質相談

令和2年度 水質相談集計表

分類	件数	うち		結果書 発行	内容	
		電話 対応	うち 現場 調査			
水の 着色	赤色	10	1	9	0	相談例：赤色の水が出る。(茶・黄色を含む) 主原因：鉄錆によるもの。
	白色	2	0	2	0	相談例：コップに水を汲むと白く濁る。 主原因：空気の混入、亜鉛によるもの。
	その他	0	0	0	0	相談例：浴槽の水が青色になる。 主原因：光の影響によるもの、タンニン鉄
器物の 着色	青色	1	0	1	0	相談例：洗面所などが青くなる。 主原因：給湯器由来の銅と石鹸カスの反応
	黒色	0	0	0	0	相談例：お供えのコップが黒くなる。 主原因：銅、アルミニウム、細菌
	桃色	0	0	0	0	相談例：お風呂場のタイルが赤くなる。 主原因：細菌(霊菌など)
異臭味	塩素臭	13	0	13	0	相談例：カルキ臭が気になる。 主原因：消毒用塩素による異臭
	金気臭	6	2	4	0	相談例：水が金気臭い。 主原因：鉄錆による臭い・味
	薬品臭	0	0	0	0	相談例：水道水が薬品のような臭いがする。 主原因：接着剤、シンナー臭など
	その他	9	0	9	0	相談例：水道水の味・臭いが悪い。 主原因：配水系統の変更(引越し)
異物	白色	2	0	2	0	相談例：シンクに白い物が付く。 主原因：ミネラル分、缶石
	錆	12	1	11	0	相談例：水道水から錆が出る。 主原因：鉄錆
	その他	9	0	9	0	相談例：蛇口の砂や白・黒の異物がでる。 主原因：シール材、パッキン、砂、生物
鉛	1	0	1	1	相談例：鉛が気になる。 主原因：鉛管	
その他	38	12	26	0	相談例：水道水が安全か気になる。 配水系統、pH・硬度値を知りたい。	
合計	103	16	87	1		

5 . 鹿児島市水道局機構概要図及び水質検査体制

鹿児島市水道局機構概要図（令和3年4月1日現在）



令和3年度水質検査体制（令和3年4月1日現在の人員）

所属	鹿児島市水道局	水道部	配水管理課	水質係	
人員	<small>こがしら</small> 河頭浄水場（TEL 099-238-2555）				
		主 幹(水質係長事務取扱)	1名		
		主 査	4名		
		主 任	2名		
		技 師	3名		
		再任用職員	1名		
		嘱託職員	1名		計 12名
	<small>たきのかみ</small> 滝之神浄水場（TEL 099-247-1997）				
		主 査	2名		
		主 任	1名		
		再任用職員	1名		計 4名
	<small>ひらかわ</small> 平川浄水場（TEL 099-261-7219）				
		主 査	1名		
		主 任	2名		
		再任用職員	2名		計 5名
					計 21名

令和3年版 水道水質年報(第47集)
発行 鹿児島市水道局 水道部
配水管理課 水質係(河頭浄水場内)
〒891-1205 鹿児島市大迫町1272-1
TEL 099-238-2555
FAX 099-238-4488