

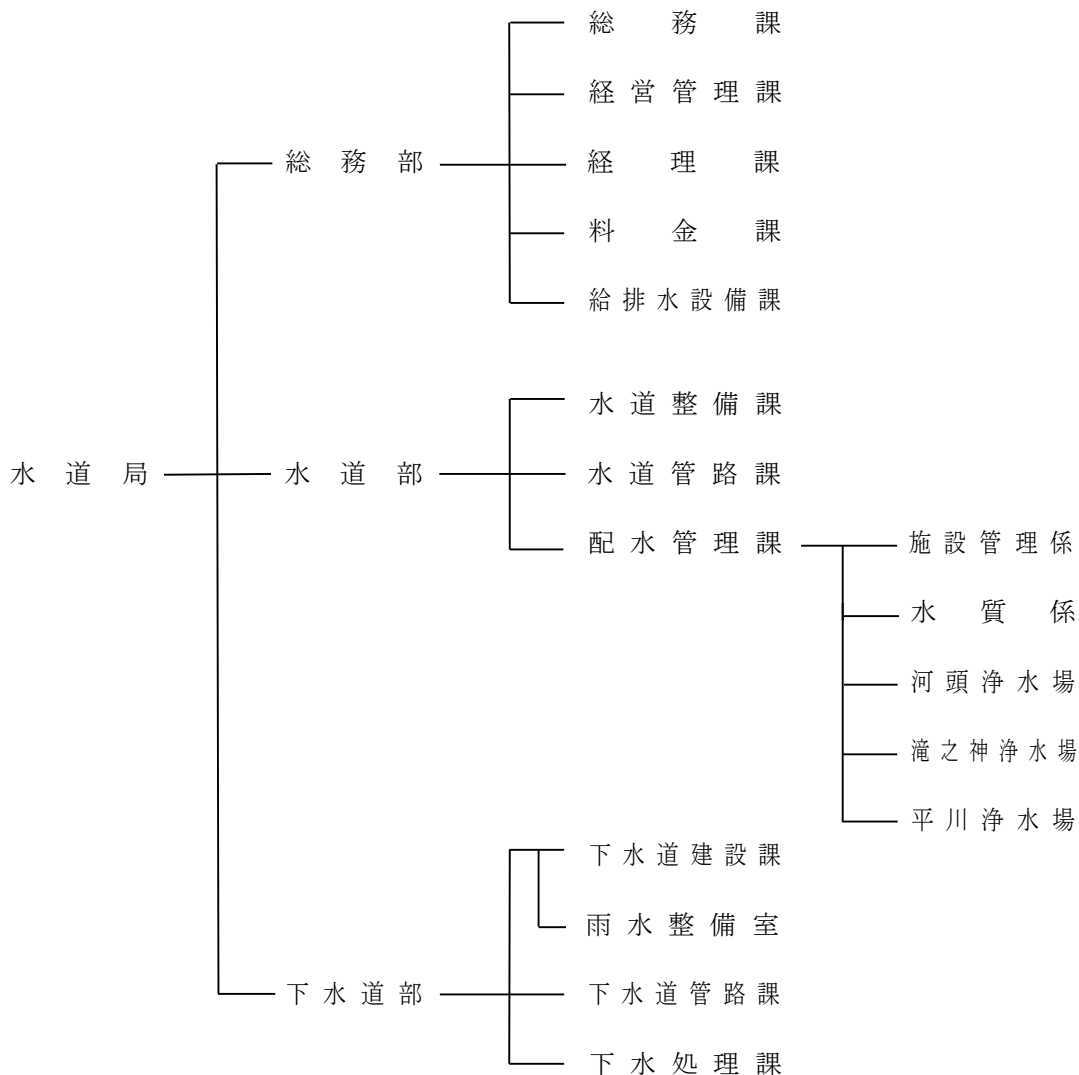
#### 4. 給水栓における水質相談

令和3年度 水質相談集計表

分類	件数	うち		結果書 発行	内 容	
		電話 対応	現場 調査			
水の 着色	赤色	7	0	7	0	相談例：赤色の水が出る。(茶・黄色を含む) 主原因：鉄錆によるもの。
	白色	10	1	9	0	相談例：コップに水を汲むと白く濁る。 主原因：空気の混入、亜鉛によるもの。
	その他	1	0	1	0	相談例：浴槽の水が青色になる。 主原因：光の影響によるもの、タンニン鉄
器物の 着色	青色	3	2	1	0	相談例：洗面所などが青くなる。 主原因：給湯器由来の銅と石鹸カスの反応
	黒色	3	1	2	0	相談例：お供えのコップが黒くなる。 主原因：銅、アルミニウム、細菌
	桃色	0	0	0	0	相談例：お風呂場のタイルが赤くなる。 主原因：細菌（霊菌など）
異臭味	塩素臭	11	1	10	0	相談例：カルキ臭が気になる。 主原因：消毒用塩素による異臭
	金気臭	1	0	1	0	相談例：水が金気臭い。 主原因：鉄錆による臭い・味
	薬品臭	3	0	3	1	相談例：水道水が薬品のような臭いがする。 主原因：接着剤、シンナー臭など
	その他	13	2	11	0	相談例：水道水の味・臭いが悪い。 主原因：配水系統の変更（引越し）
異物	白色	4	3	1	0	相談例：シンクに白い物が付く。 主原因：ミネラル分、缶石
	錆	18	2	16	1	相談例：水道水から錆が出る。 主原因：鉄錆
	その他	6	0	6	0	相談例：蛇口の砂や白・黒の異物がでる。 主原因：シール材、パッキン、砂、生物
鉛	0	0	0	0	0	相談例：鉛が気になる。 主原因：鉛管
その他	36	16	20	0	0	相談例：水道水が安全か気になる。 配水系統、水質を知りたい。
合 計	116	28	88	2		

## 5. 鹿児島市水道局機構概要図及び水質検査体制

鹿児島市水道局機構概要図（令和4年4月1日現在）



令和4年度水質検査体制（令和4年4月1日現在の人員）

所属	鹿児島市水道局 水道部 配水管理課 水質係		
人員	<small>こがしら</small> 河頭浄水場（TEL 099-238-2555）		
	主 幹(水質係長事務取扱)	1名	
	主 査	3名	
	主 任	3名	
	技 師	2名	
	再任用職員	1名	
	嘱託職員	1名	計 11名
	<small>たきのかみ</small> 滝之神浄水場（TEL 099-247-1997）		
	主 査	2名	
	主 任	1名	
	再任用職員	1名	計 4名
	<small>ひらかわ</small> 平川浄水場（TEL 099-261-7219）		
	主 査	2名	
	主 任	1名	
	再任用職員	2名	計 5名
			計 20名

令和4年版 水道水質年報(第48集)  
発行 鹿児島市水道局 水道部  
配水管理課 水質係 (河頭浄水場内)  
〒891-1205 鹿児島市大迫町1272-1  
TEL 099-238-2555  
FAX 099-238-4488