

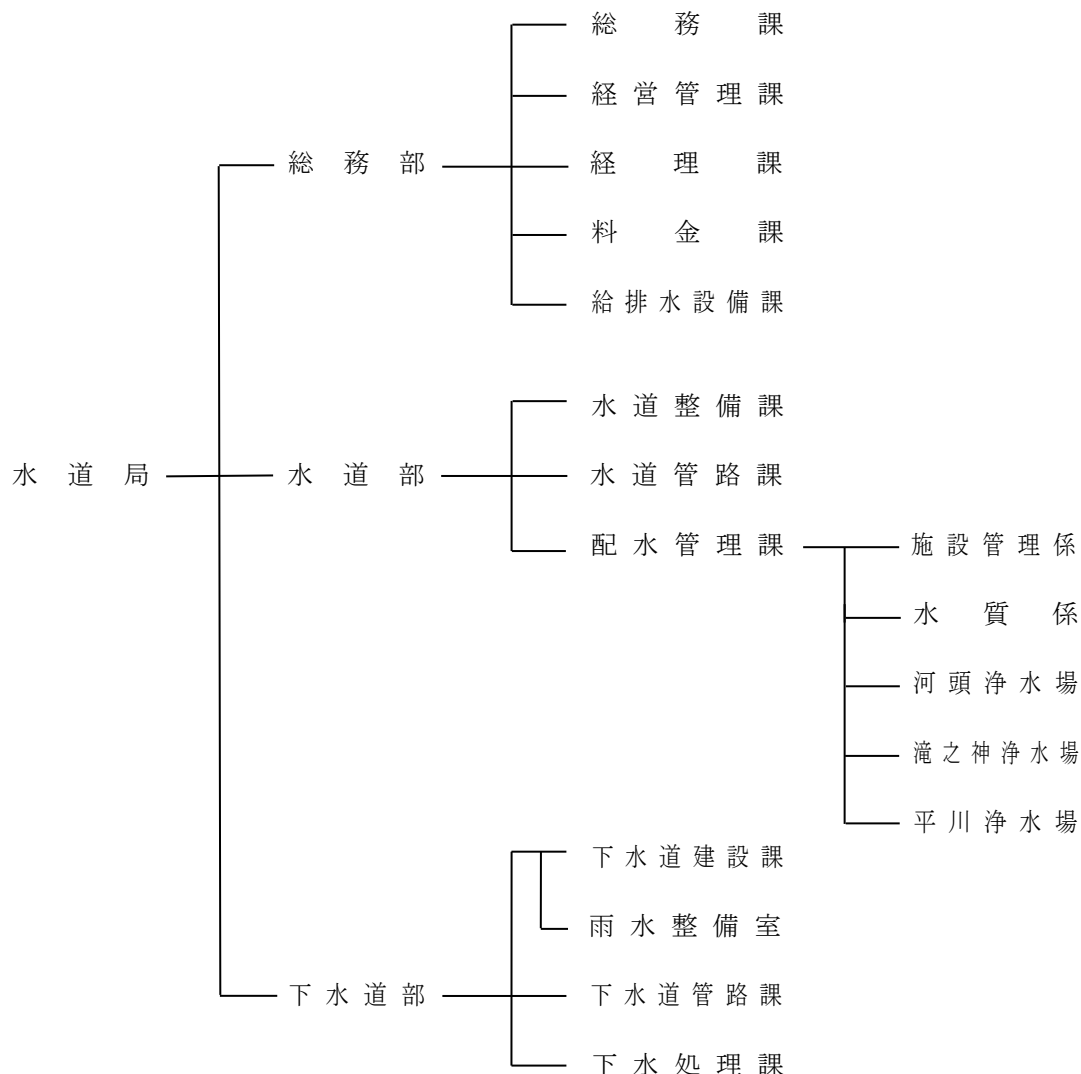
4. 給水栓における水質相談

令和4年度 水質相談集計表

| 分類 | 件数 | | | 結果書 発行 | 内容 | |
|-----------|-----|----------------|----------------|-----------|-----------------------------------|---|
| | | うち 電話 対応 | うち 現場 調査 | | | |
| 水の 着色 | 赤色 | 9 | 2 | 7 | 0 | 相談例：赤色の水が出る。(茶・黄色を含む) 主原因：鉄錆によるもの。 |
| | 白色 | 1 | 0 | 1 | 0 | 相談例：コップに水を汲むと白く濁る。 主原因：空気の混入、亜鉛によるもの。 |
| | その他 | 4 | 0 | 4 | 0 | 相談例：浴槽の水が青色になる。 主原因：光の影響によるもの、タンニン鉄 |
| 器物の 着色 | 青色 | 3 | 0 | 3 | 0 | 相談例：洗面所などが青くなる。 主原因：給湯器由来の銅と石鹼カスの反応 |
| | 黒色 | 0 | 0 | 0 | 0 | 相談例：お供えのコップが黒くなる。 主原因：銅、アルミニウム、細菌 |
| | 桃色 | 0 | 0 | 0 | 0 | 相談例：お風呂場のタイルが赤くなる。 主原因：細菌（霊菌など） |
| 異臭味 | 塩素臭 | 7 | 3 | 4 | 0 | 相談例：カルキ臭が気になる。 主原因：消毒用塩素による異臭 |
| | 金気臭 | 0 | 0 | 0 | 0 | 相談例：水が金気臭い。 主原因：鉄錆による臭い・味 |
| | 薬品臭 | 4 | 0 | 4 | 1 | 相談例：水道水が薬品のような臭いがする。 主原因：接着剤、シンナー臭など |
| | その他 | 5 | 0 | 5 | 0 | 相談例：水道水の味・臭いが悪い。 主原因：配水系統の変更（引越し） |
| 異物 | 白色 | 5 | 2 | 3 | 0 | 相談例：シンクに白い物が付く。 主原因：ミネラル分、缶石 |
| | 錆 | 14 | 3 | 11 | 0 | 相談例：水道水から錆が出る。 主原因：鉄錆 |
| | その他 | 10 | 0 | 10 | 0 | 相談例：蛇口の砂や白・黒の異物がでる。 主原因：シール材、パッキン、砂、生物 |
| 鉛 | 2 | 0 | 2 | 0 | 相談例：鉛が気になる。 主原因：鉛管 | |
| その他 | 29 | 14 | 15 | 0 | 相談例：水道水が安全か気になる。 配水系統、水質を知りたい。 | |
| 合計 | 93 | 24 | 69 | 1 | | |

5. 鹿児島市水道局機構概要図及び水質検査体制

鹿児島市水道局機構概要図（令和5年4月1日現在）



令和5年度水質検査体制（令和5年4月1日現在の人員）

| 所属 | 鹿児島市水道局 水道部 配水管理課 水質係 | | | |
|----|---|----|--|------|
| 人員 | <small>こがしら</small> 河頭浄水場 (TEL 099-238-2555) | | | |
| | 係長 | 1名 | | |
| | 主査 | 2名 | | |
| | 主任 | 4名 | | |
| | 技師 | 3名 | | 計10名 |
| | <small>たきのかみ</small> 滝之神浄水場 (TEL 099-247-1997) | | | |
| | 主査 | 2名 | | |
| | 主任 | 1名 | | |
| | 再任用職員 | 1名 | | 計4名 |
| | <small>ひらかわ</small> 平川浄水場 (TEL 099-261-7219) | | | |
| | 専門員 | 1名 | | |
| | 主査 | 1名 | | |
| | 主任 | 2名 | | 計4名 |
| | | | | 計18名 |

令和5年版 水道水質年報(第49集)
発行 鹿児島市水道局 水道部
配水管理課 水質係(河頭浄水場内)
〒891-1205 鹿児島市大迫町1272-1
TEL 099-238-2555
FAX 099-238-4488